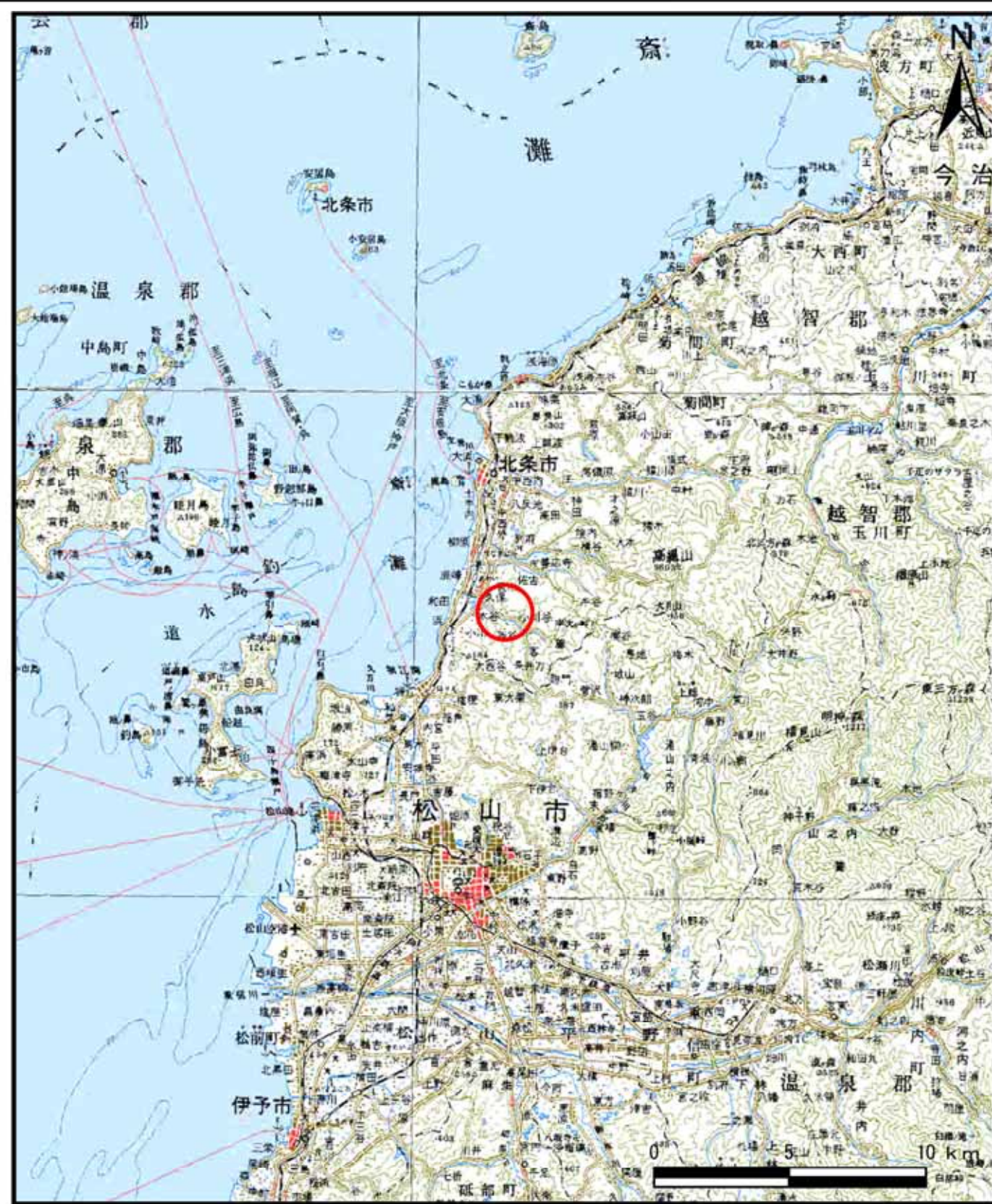
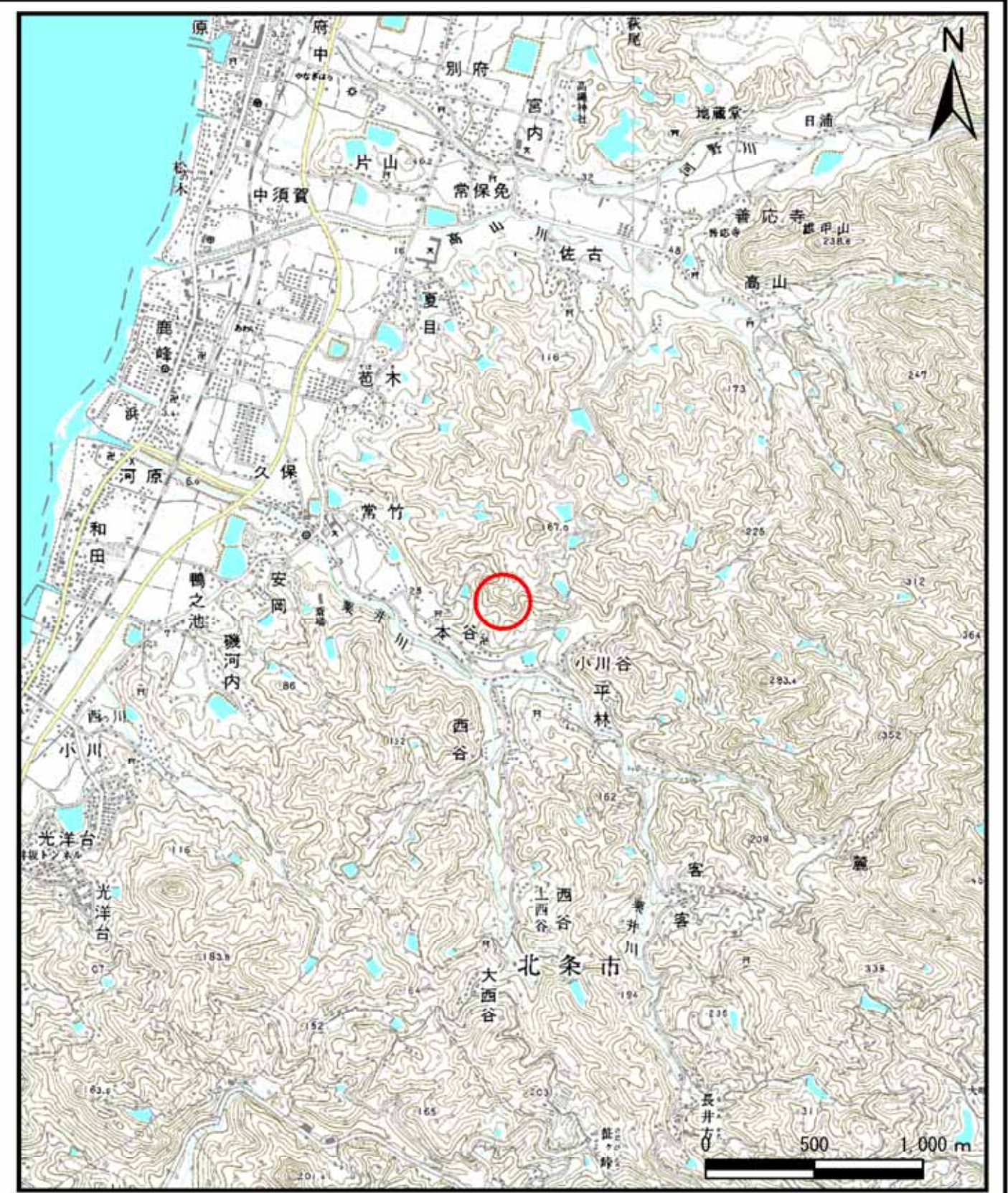


土砂災害警戒区域の指定の公示に係る図書（その1）



(1/200,000)



(1/25,000)

様式-1(土)
土砂災害警戒区域 位置図

| | |
|---------|----------|
| 自然現象の種類 | 土石流 |
| 溪流番号 | 211-1272 |
| 溪流名 | 本谷3号 |
| 所在地 | 松山市本谷 |

「この地図は、国土地理院長の承認を得て、同院発行の数値地図200000(地図画像)、数値地図25000(地図画像)を複製したものである。(承認番号 平22四複、第58号)」

土砂災害警戒区域の指定の公示に係る図書（その2）



0 1 × 100m

様式-2(土)
土砂災害警戒区域
区域図

土砂災害防止法施行令第2条の基準に該当する区域



縮尺
1:2,500

| | | | |
|---------|------------|------|----------|
| 自然現象の種類 | 土石流 | 溪流番号 | 211-1272 |
| 告示番号 | 愛媛県告示第333号 | 溪流名 | 本谷3号 |
| 告示年月日 | 平成27年3月24日 | 所在地 | 松山市本谷 |