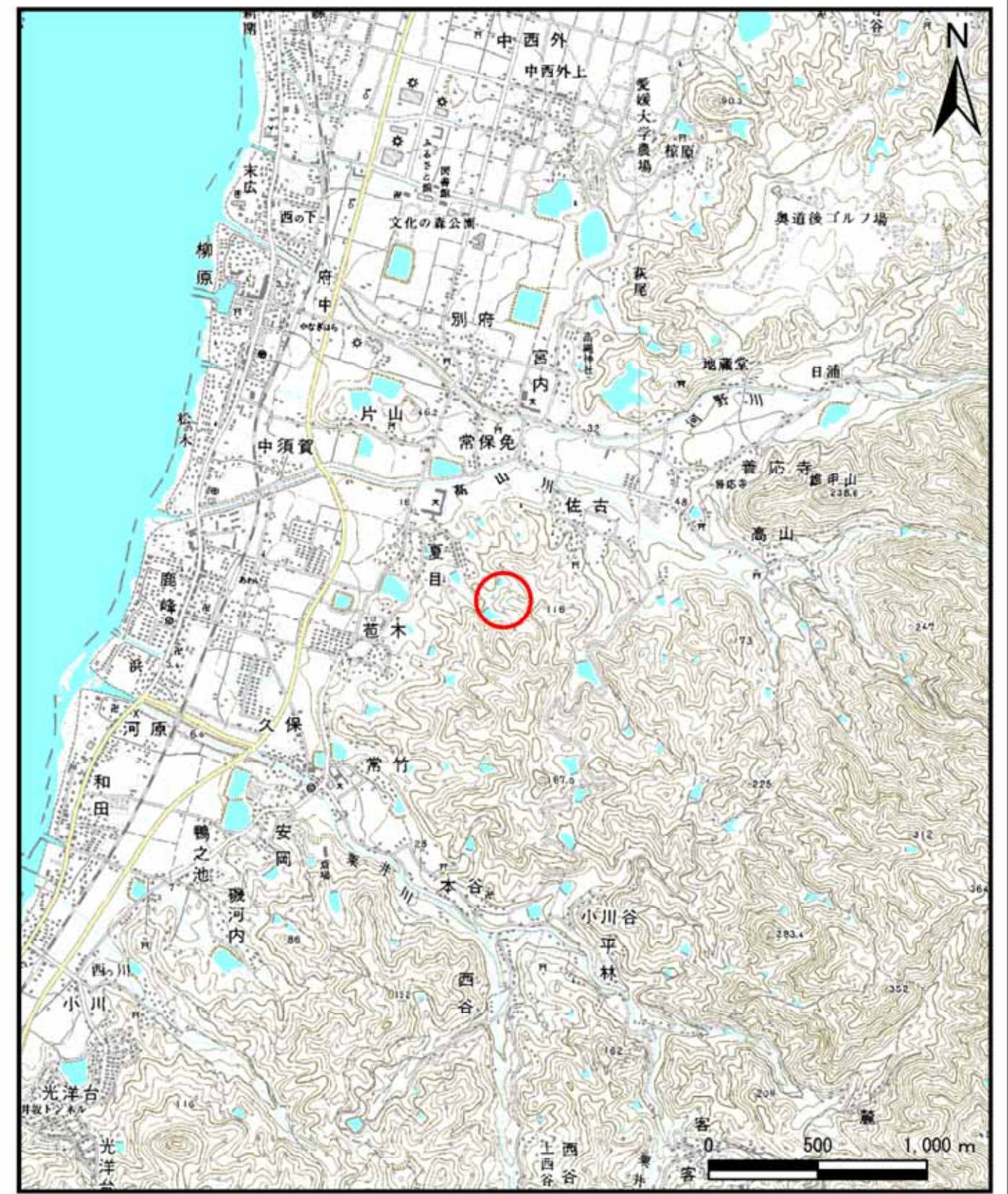


土砂災害警戒区域の指定の公示に係る図書（その1）



(1/200,000)



(1/25,000)

様式-1(土)  
土砂災害警戒区域 位置図

自然現象の種類	土石流
溪流番号	211-1265-2
溪流名	夏目2号谷
所在地	松山市夏目

「この地図は、国土地理院長の承認を得て、同院発行の数値地図200000(地図画像)、数値地図25000(地図画像)を複製したものである。(承認番号 平22四複、第58号)」

土砂災害警戒区域の指定の公示に係る図書（その2）



0 1 × 100m

様式-2(土)  
土砂災害警戒区域  
区域図

土砂災害防止法施行令第2条の基準に該当する区域



縮尺  
1:2,500

自然現象の種類	土石流	溪流番号	211-1265-2
告示番号	愛媛県告示第333号	溪流名	夏目2号谷
告示年月日	平成27年3月24日	所在地	松山市夏目