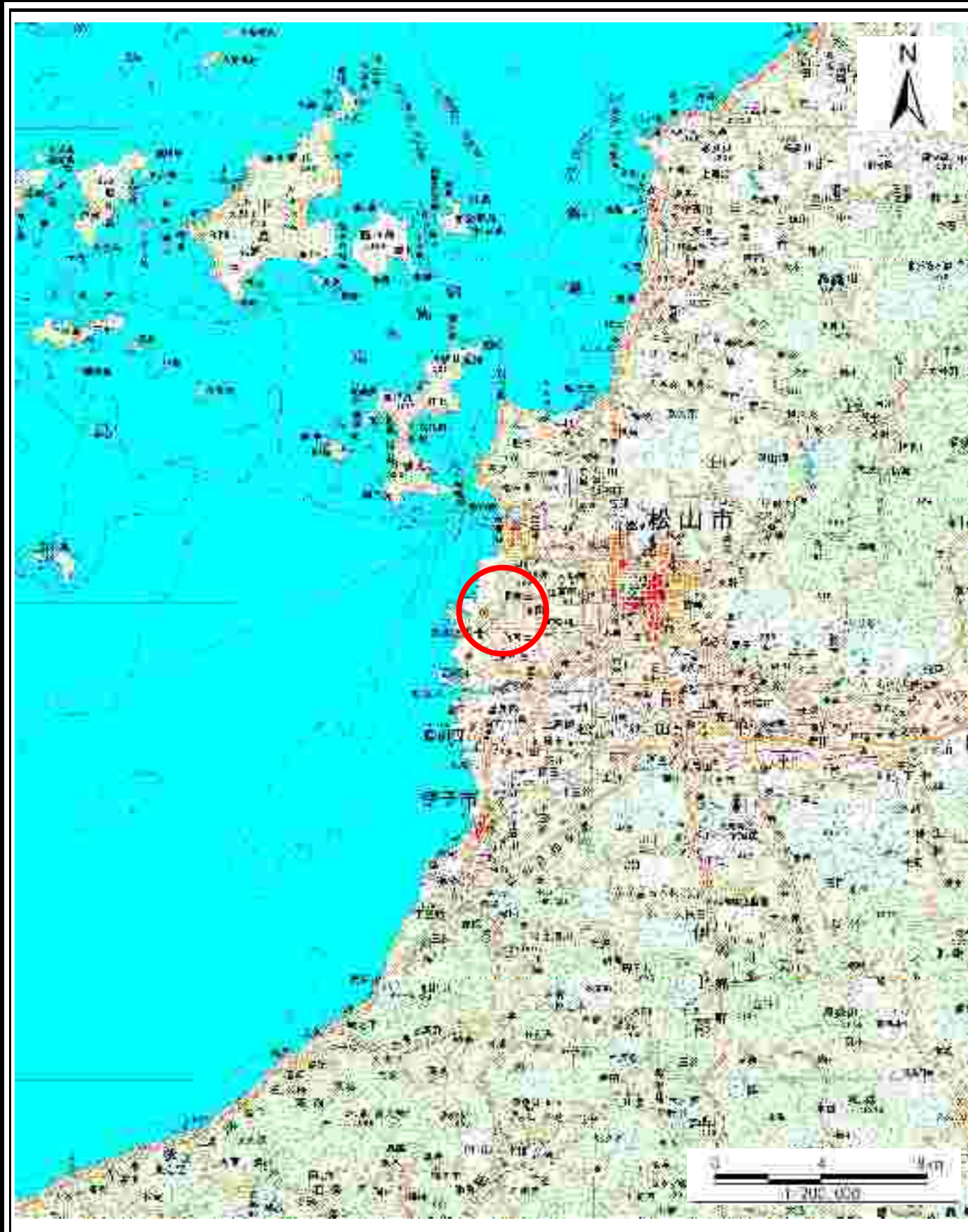
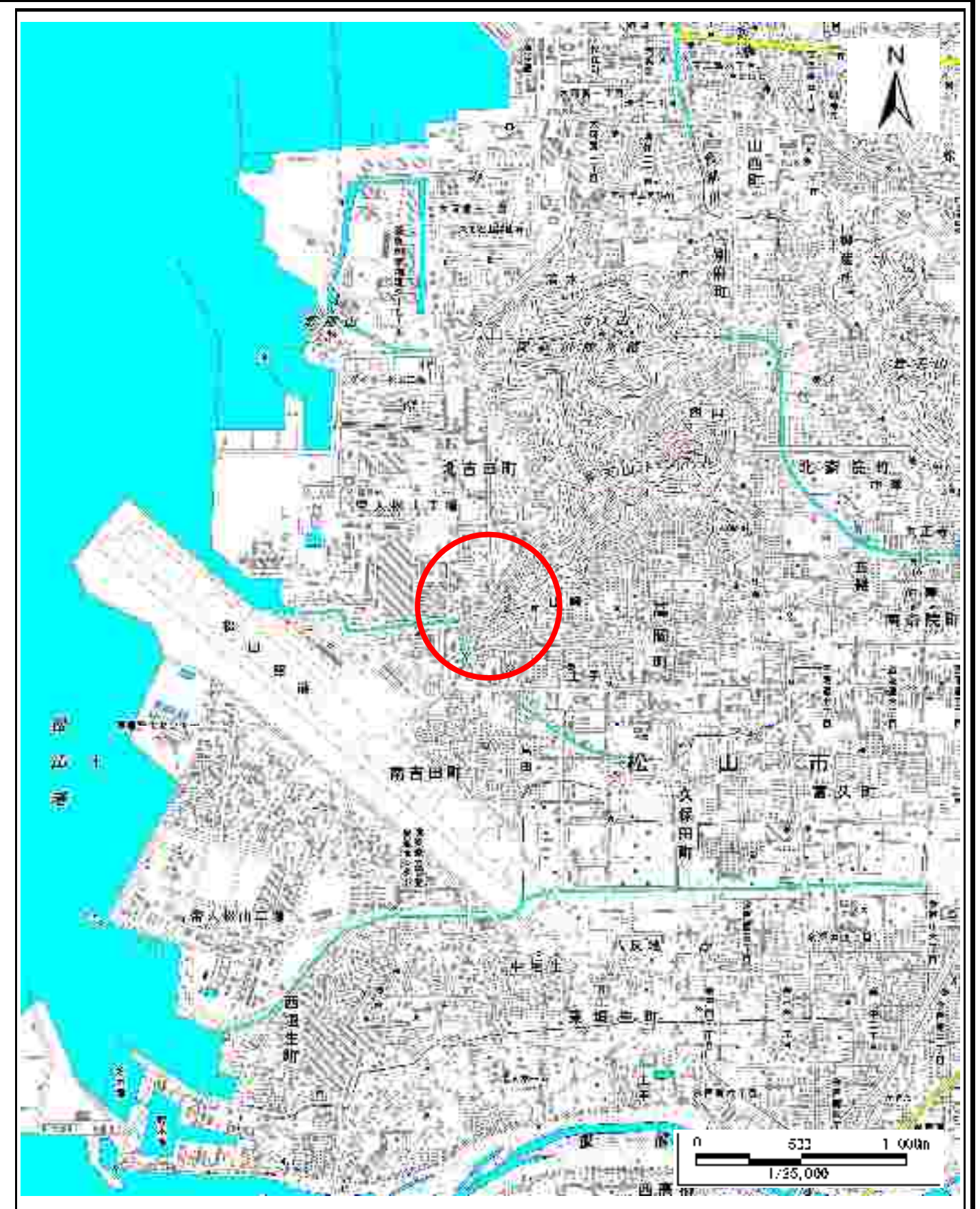


土砂災害警戒区域等の指定の公示に係る図書(その1)



(1/200,000)



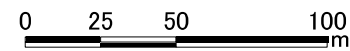
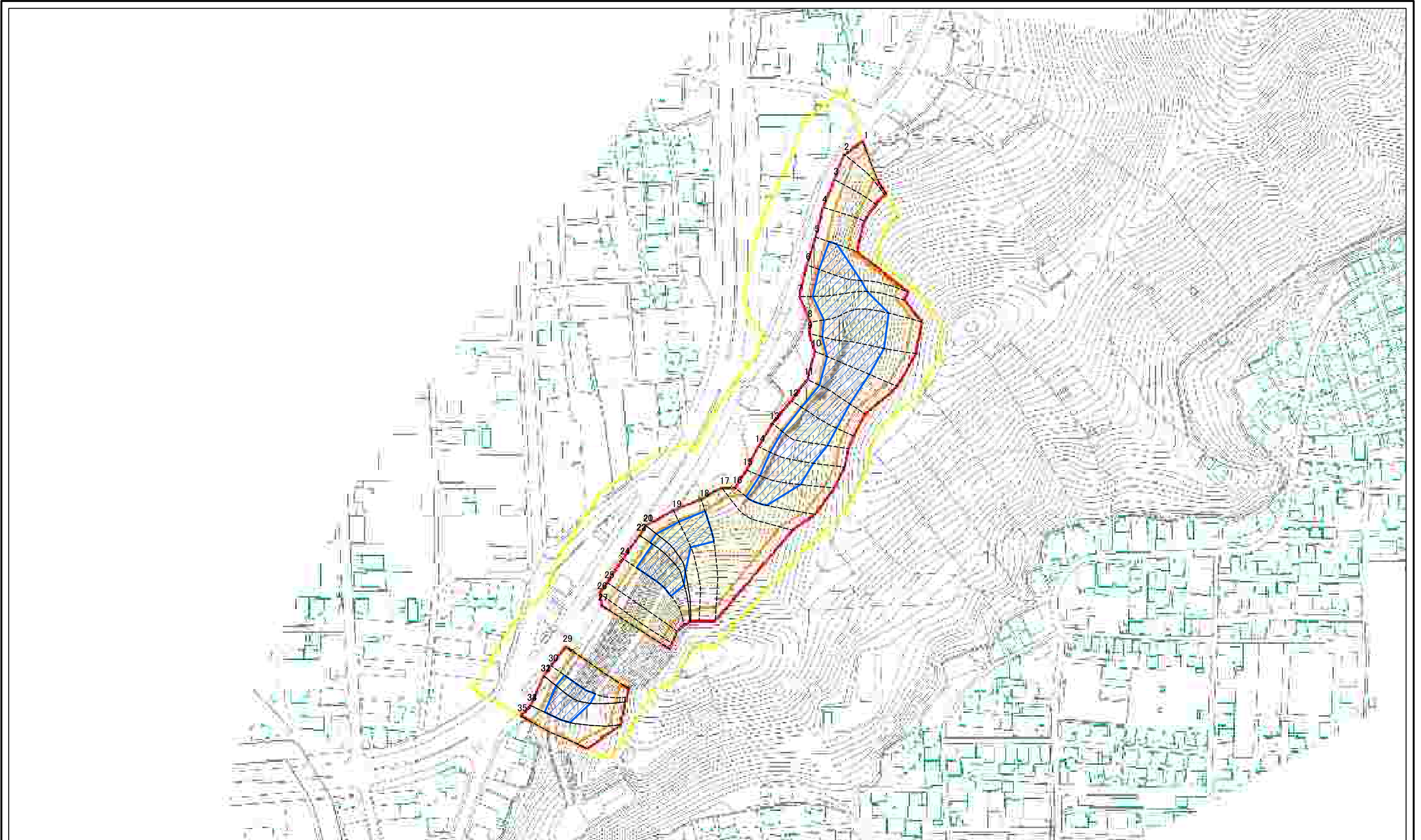
(1/25,000)

様式-1(急)
土砂災害警戒区域・土砂災害特別警戒区域
位置図

自然現象の種類	急傾斜地の崩壊
箇所番号	201-Ⅲ-19(1)
箇所名	北吉田町-1
所在地	松山市北吉田町

自然現象の種類	急傾斜地の崩壊
箇所番号	201-Ⅲ-19(1)
箇所名	北吉田町-1
所在地	松山市北吉田町

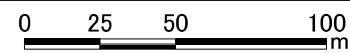
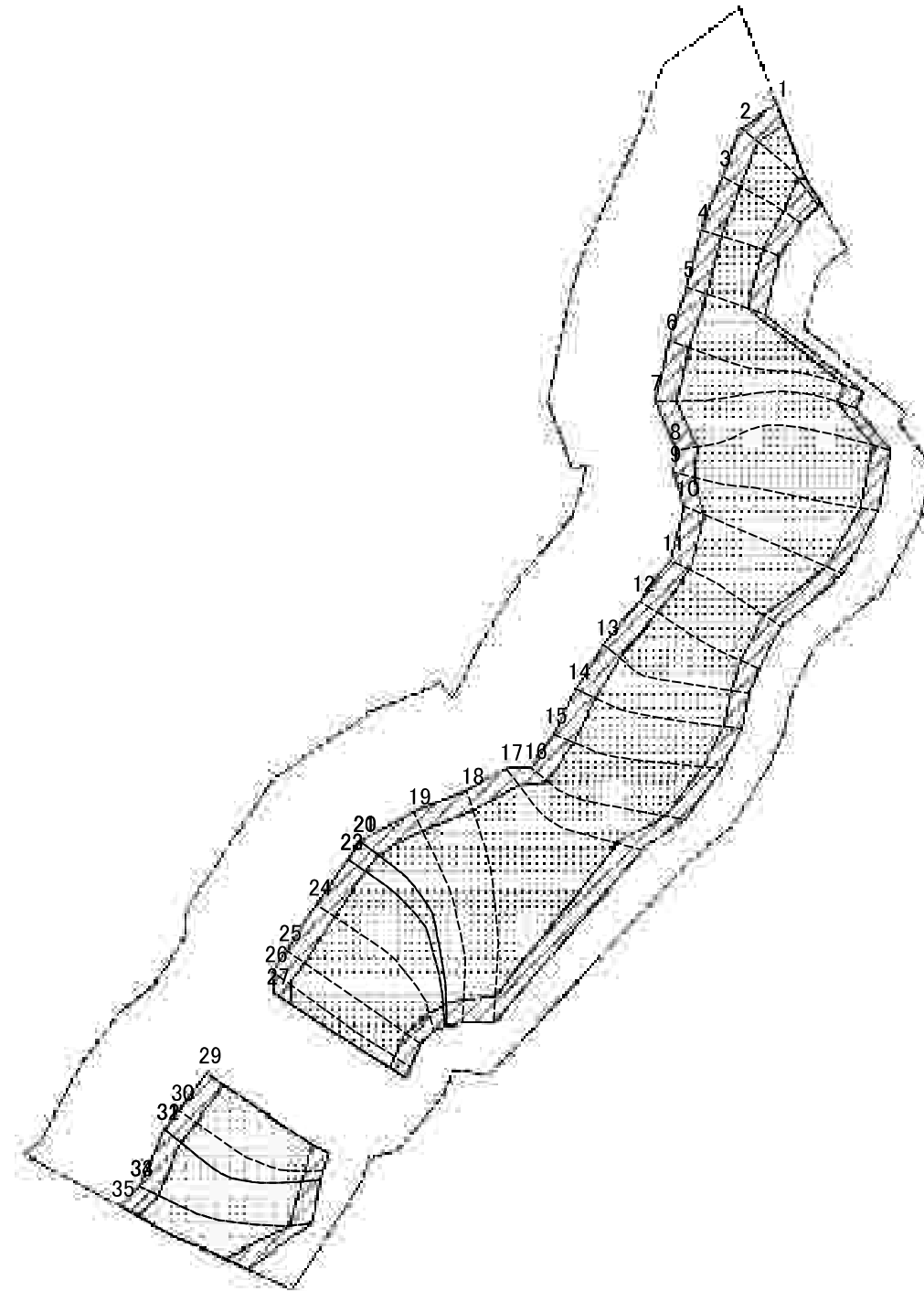
土砂災害警戒区域等の指定の公示に係る図書(その2)



図中の数字は横断測線番号を示す

様式-2(急) 土砂災害警戒区域・土砂災害特別警戒区域 区域図(その1)	土砂災害防止法施行令第二条の基準に該当する区域		自然現象の種類 急傾斜地の崩壊 箇所番号 愛媛県告示第861号 告示年月日 令和3年6月18日	箇所番号 201-III-19(1)	
	土砂災害防止法施行令第三条の基準に該当する区域				箇所名 北吉田町-1 所在地 松山市北吉田町
	土砂災害防止法施行令第三条の基準に該当する区域				
それ以外の区域		縮尺 1:2,500			

土砂災害警戒区域等の指定の公示に係る図書(その2-1)



図中の数字は横断測線番号を示す

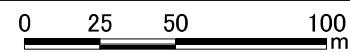
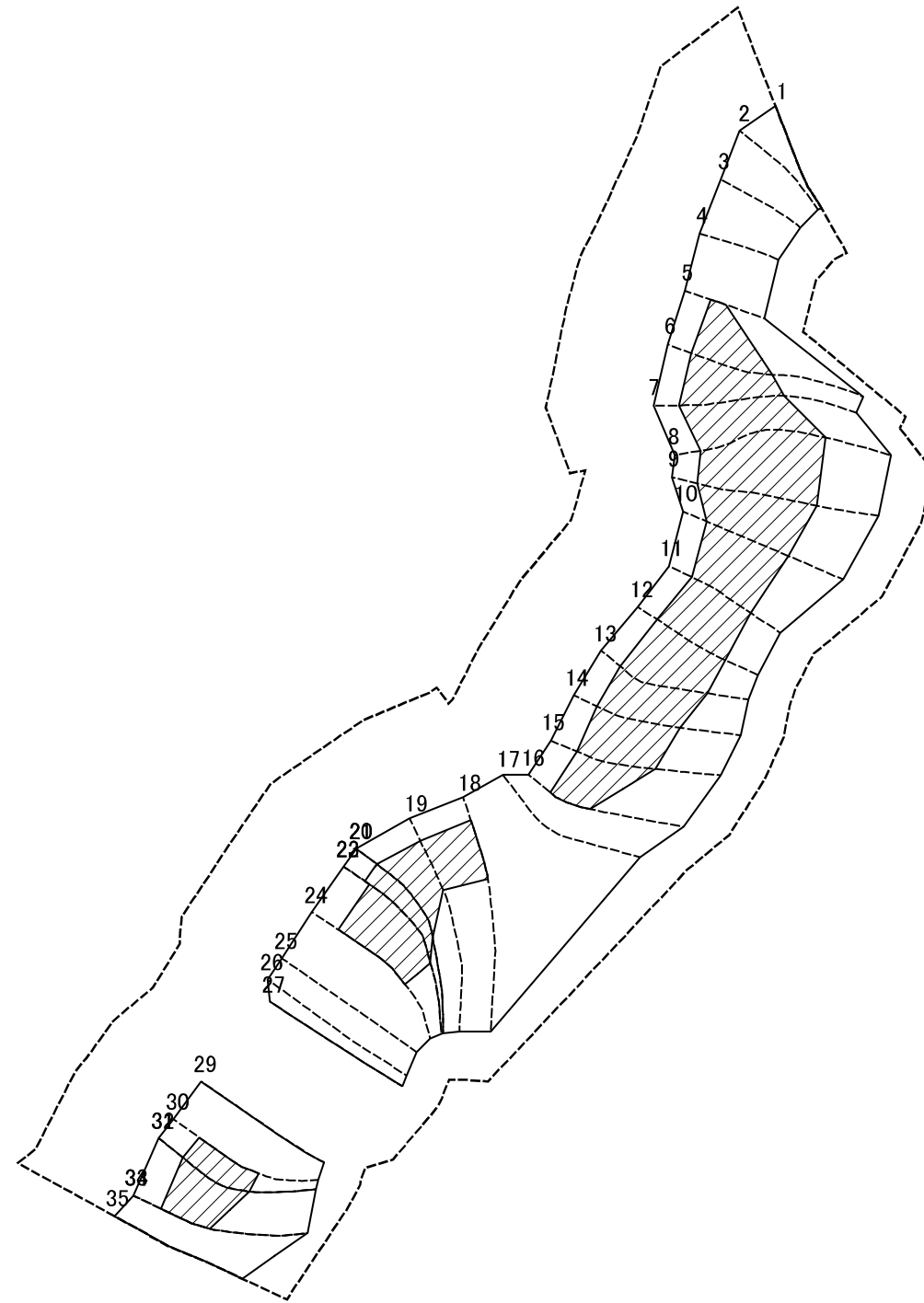
様式-2-1(急)
土砂災害特別警戒区域の区域区分図
(急傾斜地の崩壊に伴う土石等の移動により
建築物の地上部に作用すると想定される力)

土砂災害防止法施行令第二条の基準に該当する区域	
土砂災害防止法施行令第三条の基準に該当する区域	
それ以外の区域	

N	
縮尺	1:2,500

自然現象の種類	急傾斜地の崩壊	箇所番号	201-III-19(1)
告示番号	愛媛県告示第861号	箇所名	北吉田町-1
告示年月日	令和3年6月18日	所在地	松山市北吉田町

土砂災害警戒区域等の指定の公示に係る図書(その2-2)



図中の数字は横断測線番号を示す

様式-2-2(急) 土砂災害特別警戒区域の区域区分図 (急傾斜地の崩壊に伴う土石等の堆積により 建築物の地上部に作用すると想定される力)	土砂災害防止法施行令第二条の基準に該当する区域		N 縮尺 1:2,500	自然現象の種類	急傾斜地の崩壊	箇所番号	201-Ⅲ-19(1)
	土砂災害防止法施行令第三条の基準に該当する区域			告示番号	愛媛県告示第861号	箇所名	北吉田町-1
	それ以外の区域			告示年月日	令和3年6月18日	所在地	松山市北吉田町