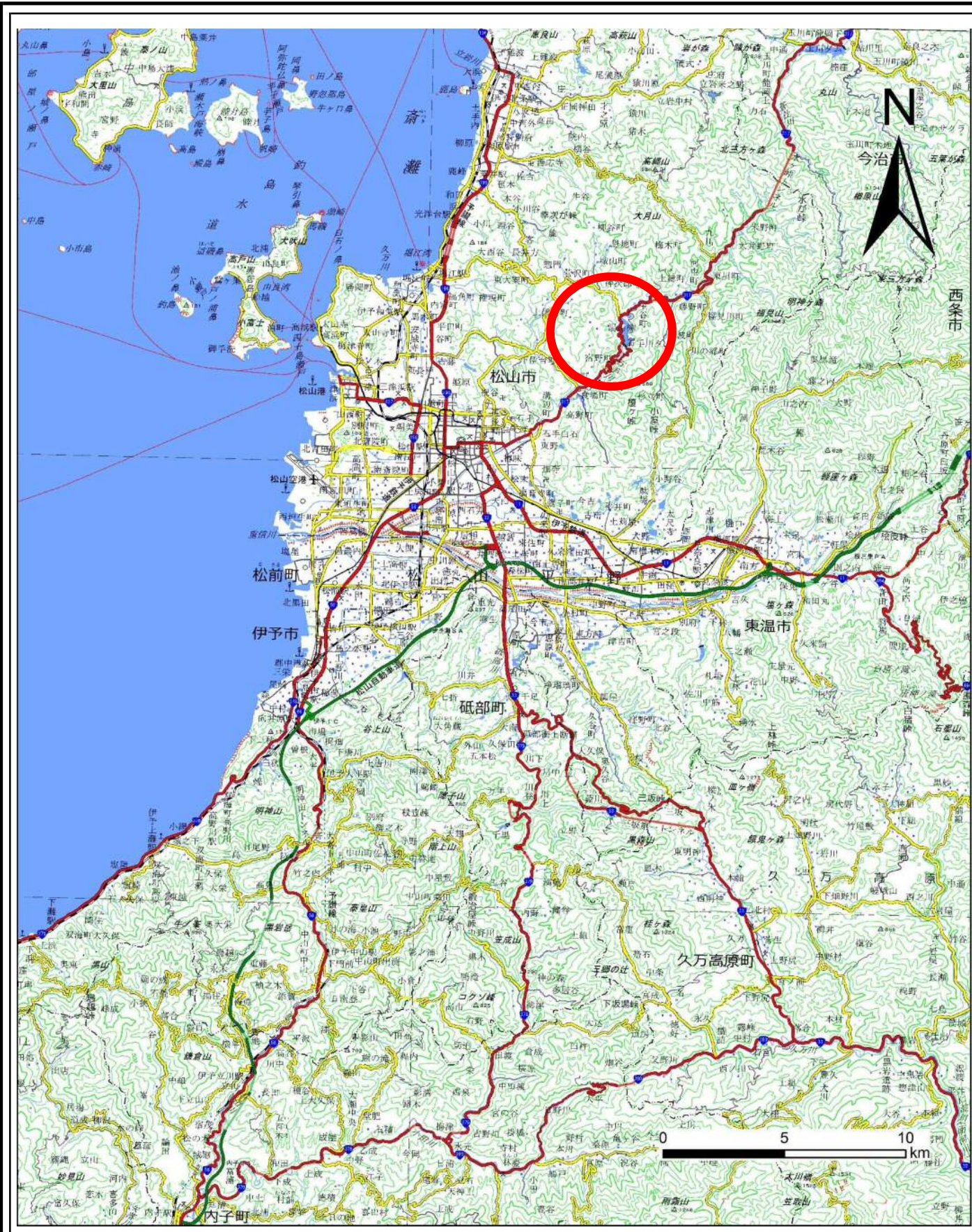
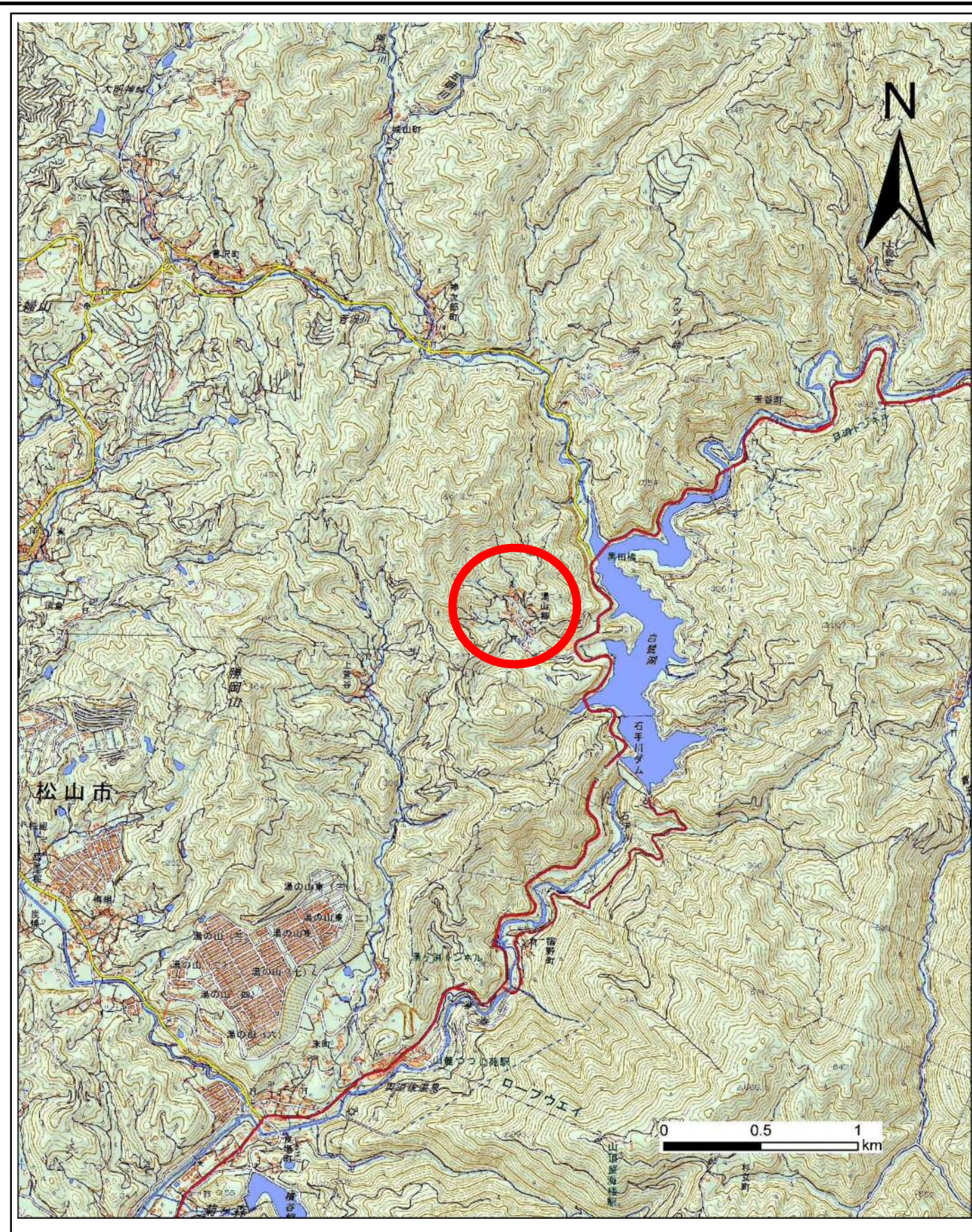


土砂災害警戒区域等の指定の公示に係る図書(その1)



(1/200,000)

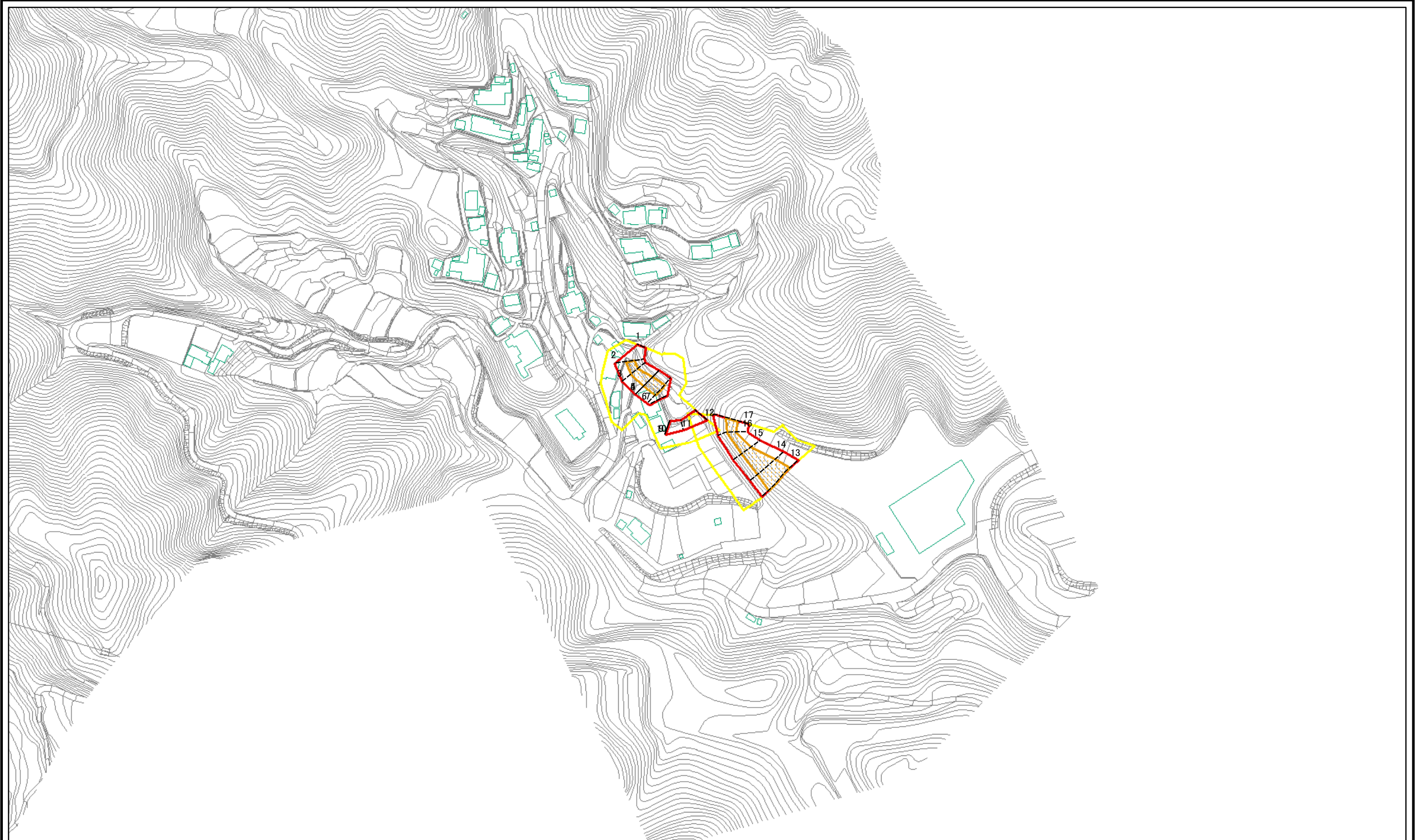


(1/25,000)

様式-1(急)
土砂災害警戒区域・土砂災害特別警戒区域
位置図

自然現象の種類	急傾斜地の崩壊
箇所番号	201-II-162(1)
箇所名	湯山柳-7
所在地	松山市湯山柳

土砂災害警戒区域等の指定の公示に係る図書(その2)

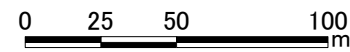
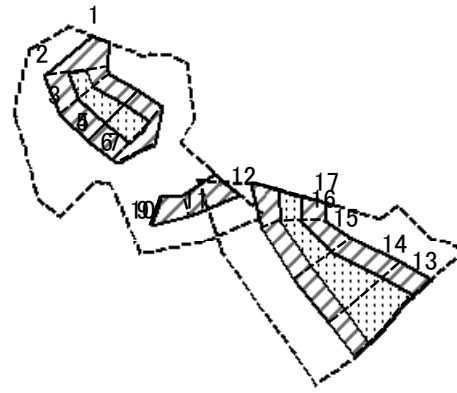


0 25 50 100
m

図中の数字は横断測線番号を示す

様式-2(急) 土砂災害警戒区域・土砂災害特別警戒区域 区域図(その1)	土砂災害防止法施行令第二条の基準に該当する区域		N 縮尺 1:2,500	自然現象の種類	急傾斜地の崩壊	箇所番号	201-II-162(1)
	土砂災害防止法施行令第三条の基準に該当する区域			告示番号	未指定	箇所名	湯山柳-7
	土砂等の(移動)高さが1m以下の場合、土砂等の移動による力が100kN/mを超える区域			告示年月日		所在地	松山市湯山柳
	土砂等の堆積の高さが3mを超える区域						
	それ以外の区域						

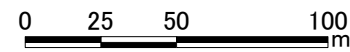
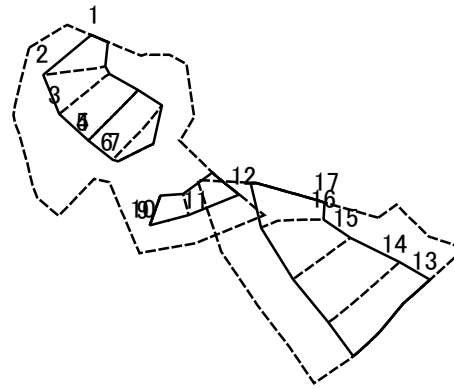
土砂災害警戒区域等の指定の公示に係る図書(その2-1)



図中の数字は横断測線番号を示す

様式-2-1(急) 土砂災害特別警戒区域の区域区分図 (急傾斜地の崩壊に伴う土石等の移動により 建築物の地上部に作用すると想定される力)	土砂災害防止法施行令第二条の基準に該当する区域		N 縮尺 1:2,500	自然現象の種類	急傾斜地の崩壊	箇所番号	201-II-162(1)
	土砂災害防止法施行令第三条の基準に該当する区域			告示番号	未指定	箇所名	湯山柳-7
	それ以外の区域			告示年月日		所在地	松山市湯山柳

土砂災害警戒区域等の指定の公示に係る図書(その2-2)



図中の数字は横断測線番号を示す

様式-2-2(急) 土砂災害特別警戒区域の区域区分図 (急傾斜地の崩壊に伴う土石等の堆積により 建築物の地上部に作用すると想定される力)	土砂災害防止法施行令第二条の基準に該当する区域		N 縮尺 1:2,500	自然現象の種類	急傾斜地の崩壊	箇所番号	201-II-162(1)
	土砂災害防止法施行令第三条の基準に該当する区域			告示番号	未指定	箇所名	湯山柳-7
	それ以外の区域			告示年月日		所在地	松山市湯山柳

土砂災害警戒区域等の指定の公示に係る図書(その3)

横断測線の区間	土石等の移動により建築物の地上部に作用すると想定される力				土石等の堆積により建築物の地上部に作用すると想定される力				横断測線の区間	土石等の移動により建築物の地上部に作用すると想定される力				土石等の堆積により建築物の地上部に作用すると想定される力			
	土石等の(移動)高さが1m以下の場合、土石等の移動による力が100kN/m ² を超える区域		それ以外の区域		土石等の堆積の高さが3mを超える区域		それ以外の区域			土石等の(移動)高さが1m以下の場合、土石等の移動による力が100kN/m ² を超える区域		それ以外の区域		土石等の堆積の高さが3mを超える区域		それ以外の区域	
	力の大きさのうち最大のもの(kN/m ²)	土石等の高さ(m)	力の大きさのうち最大のもの(kN/m ²)	土石等の高さ(m)	力の大きさのうち最大のもの(kN/m ²)	土石等の高さ(m)	力の大きさのうち最大のもの(kN/m ²)	土石等の高さ(m)		力の大きさのうち最大のもの(kN/m ²)	土石等の高さ(m)	力の大きさのうち最大のもの(kN/m ²)	土石等の高さ(m)	力の大きさのうち最大のもの(kN/m ²)	土石等の高さ(m)	力の大きさのうち最大のもの(kN/m ²)	土石等の高さ(m)
1 ~ 2	-	-	100.00	1.00	-	-	14.40	2.69	~								
2 ~ 3	122.07	1.00	100.00	1.00	-	-	14.44	2.70	~								
3 ~ 4	128.40	1.00	100.00	1.00	-	-	14.44	2.70	~								
4 ~ 5	128.40	1.00	100.00	1.00	-	-	13.57	2.54	~								
5 ~ 6	129.81	1.00	100.00	1.00	-	-	12.50	2.34	~								
6 ~ 7	-	-	100.00	1.00	-	-	12.28	2.29	~								
7 ~ 8	-	-	-	-	-	-	-	-	~								
8 ~ 9	-	-	-	-	-	-	-	-	~								
9 ~ 10	-	-	-	-	-	-	-	-	~								
10 ~ 11	-	-	83.72	1.00	-	-	11.51	2.15	~								
11 ~ 12	-	-	88.00	1.00	-	-	11.51	2.15	~								
13 ~ 14	149.74	1.00	100.00	1.00	-	-	16.05	3.00	~								
14 ~ 15	144.00	1.00	100.00	1.00	-	-	16.05	3.00	~								
15 ~ 16	127.58	1.00	100.00	1.00	-	-	16.05	3.00	~								
16 ~ 17	122.87	1.00	100.00	1.00	-	-	13.98	2.61	~								
~									~								
~									~								
~									~								
~									~								
~									~								
~									~								
~									~								
~									~								
~									~								
~									~								
~									~								
~									~								
~									~								

様式-3(急) 建築物の構造の規制に必要な 衝撃に関する事項	自然現象の種類	急傾斜地の崩壊	箇所番号	201-II-162(1)
	告示番号	未指定	箇所名	湯山柳-7
	告示年月日		所在地	松山市湯山柳

参考資料



0 25 50 100
m

図中の数字は横断測線番号を示す

参考資料:航空写真

土砂災害防止法施行令第二条の基準に該当する区域		N	自然現象の種類	急傾斜地の崩壊	箇所番号	201-II-162(1)
土砂災害防止法施行令第三条の基準に該当する区域			告示番号	未指定	箇所名	湯山柳-7
土砂等の(移動)高さが1m以下の場合、土砂等の移動による力が100kN/mを超える区域		縮尺 1:2,500	告示年月日		所在地	松山市湯山柳
土砂等の堆積の高さが3mを超える区域						
それ以外の区域						