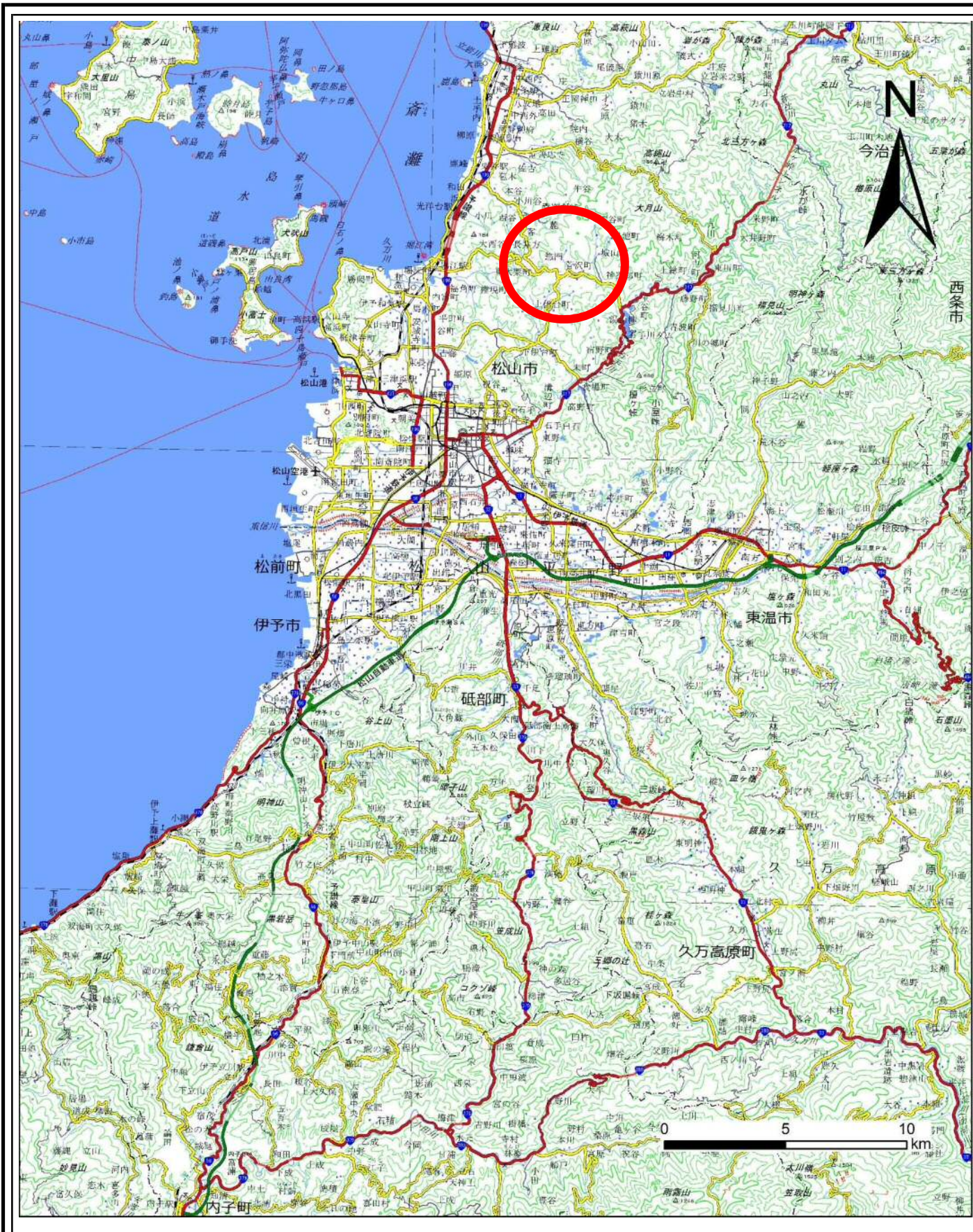
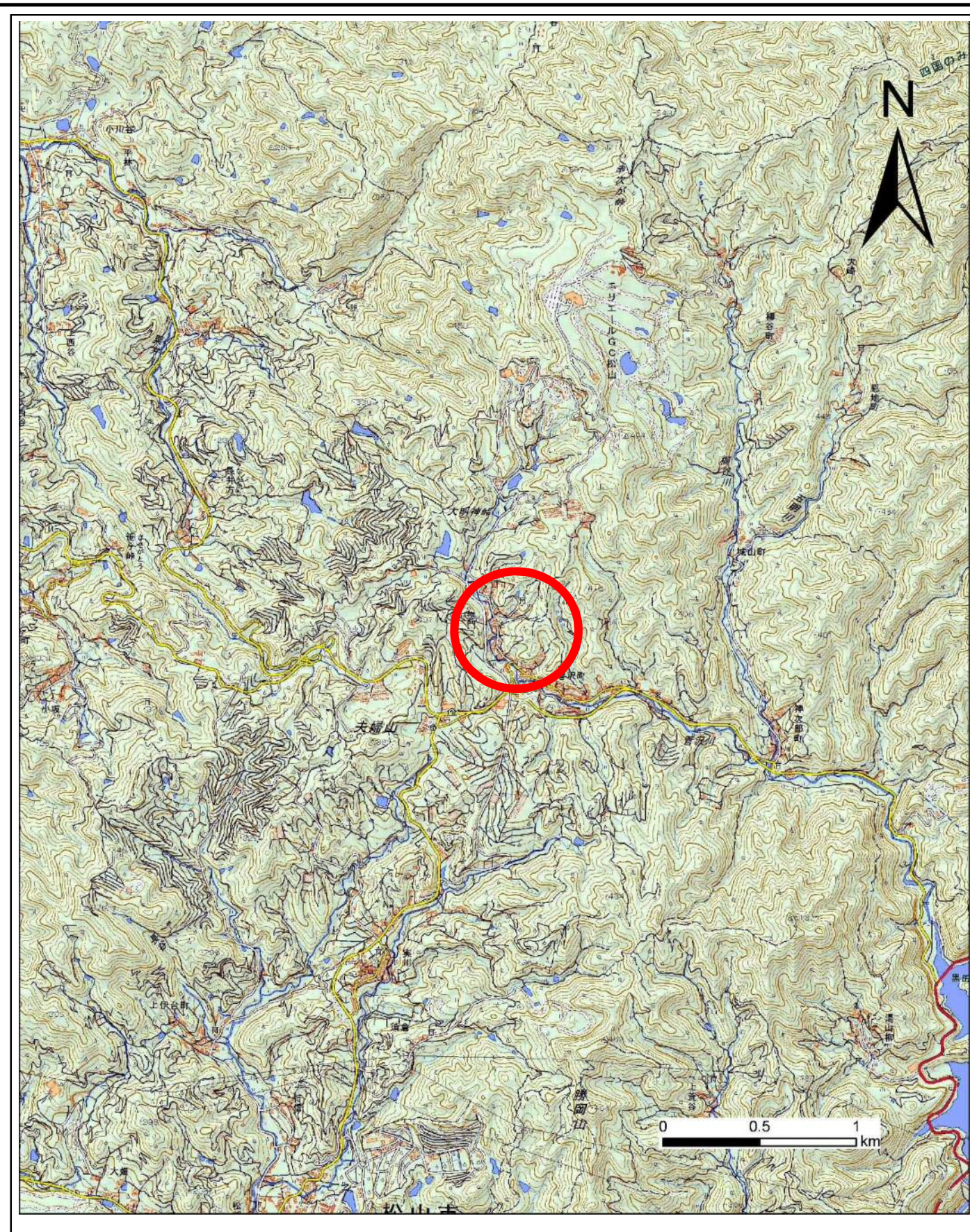


土砂災害警戒区域等の指定の公示に係る図書(その1)



(1/200,000)



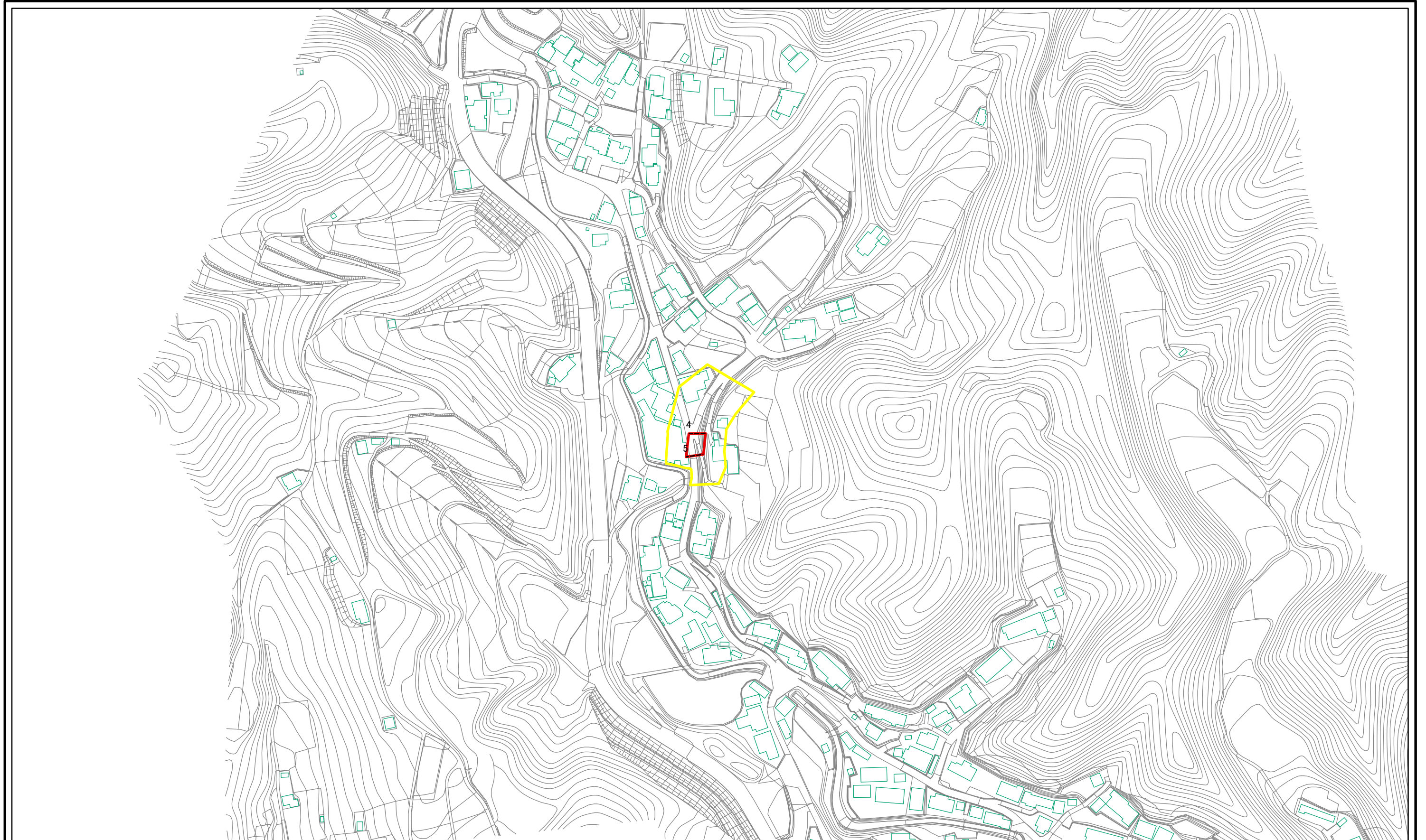
(1/25,000)

様式-1(急)
土砂災害警戒区域・土砂災害特別警戒区域
位置図

自然現象の種類	急傾斜地の崩壊
箇所番号	201-II-27(2)
箇所名	菅沢町-15
所在地	松山市菅沢町

この地図は、国土地理院の承認を得て、同院発行の数値地図20万(地図画像)、数値地図25000(地図画像)、電子地形図25000及び電子地形図20万を複製したものである。(認証番号 平28四複 第54号)許可なく複製を禁ずる。

土砂災害警戒区域等の指定の公示に係る図書(その2)

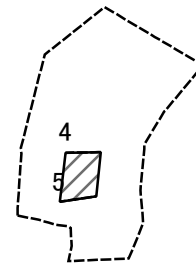


0 25 50 100
m

図中の数字は横断測線番号を示す

様式-2(急) 土砂災害警戒区域・土砂災害特別警戒区域 区域図(その1)	土砂災害防止法施行令第二条の基準に該当する区域		N 縮尺 1:2,500	自然現象の種類	急傾斜地の崩壊	箇所番号	201-II-27(2)
	土砂災害防止法施行令第三条の基準に該当する区域			告示番号	未指定	箇所名	菅沢町-15
	それ以外の区域			告示年月日		所在地	松山市菅沢町

土砂災害警戒区域等の指定の公示に係る図書(その2-1)

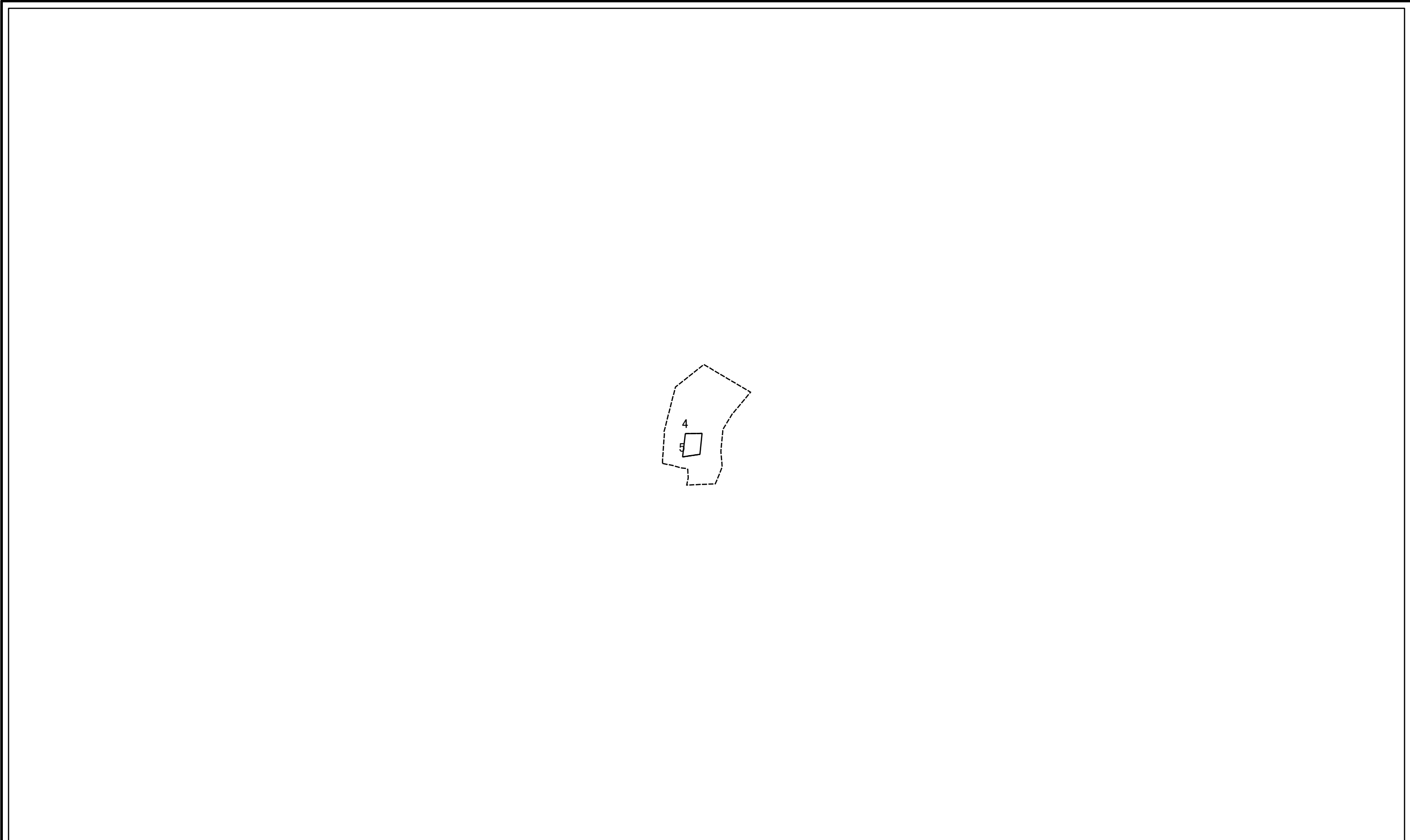


0 25 50 100
m

図中の数字は横断測線番号を示す

様式-2-1(急) 土砂災害特別警戒区域の区域区分図 (急傾斜地の崩壊に伴う土石等の移動により 建築物の地上部に作用すると想定される力)	土砂災害防止法施行令第二条の基準に該当する区域		N	自然現象の種類	急傾斜地の崩壊	箇所番号	201-II-27(2)
	土砂災害防止法施行令第三条の基準に該当する区域			告示番号	未指定	箇所名	菅沢町-15
	それ以外の区域		縮尺	告示年月日		所在地	松山市菅沢町

土砂災害警戒区域等の指定の公示に係る図書(その2-2)

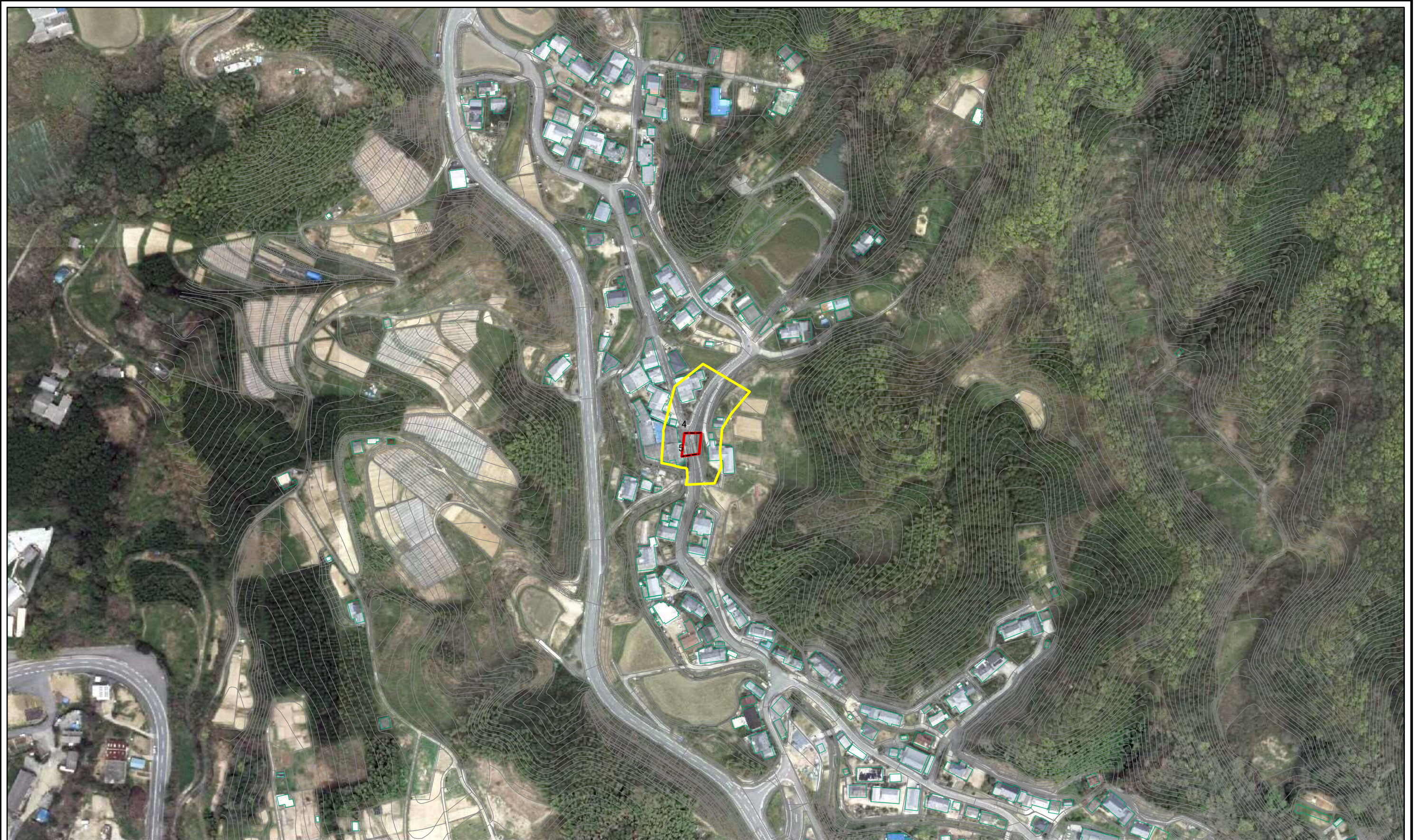


0 25 50 100
m

図中の数字は横断測線番号を示す

様式-2-2(急) 土砂災害特別警戒区域の区域区分図 (急傾斜地の崩壊に伴う土石等の堆積により 建築物の地上部に作用すると想定される力)	土砂災害防止法施行令第二条の基準に該当する区域		N 縮尺 1:2,500	自然現象の種類	急傾斜地の崩壊	箇所番号	201-II-27(2)
	土砂災害防止法施行令第三条の基準に該当する区域			告示番号	未指定	箇所名	菅沢町-15
	それ以外の区域			告示年月日		所在地	松山市菅沢町

参考資料



0 25 50 100
m

図中の数字は横断測線番号を示す

参考資料:航空写真	土砂災害防止法施行令第二条の基準に該当する区域		N 縮尺 1:2,500	自然現象の種類	急傾斜地の崩壊	箇所番号	201-II-27(2)
	土砂災害防止法施行令第三条の基準に該当する区域			告示番号	未指定	箇所名	菅沢町-15
	それ以外の区域		告示年月日		所在地	松山市菅沢町	