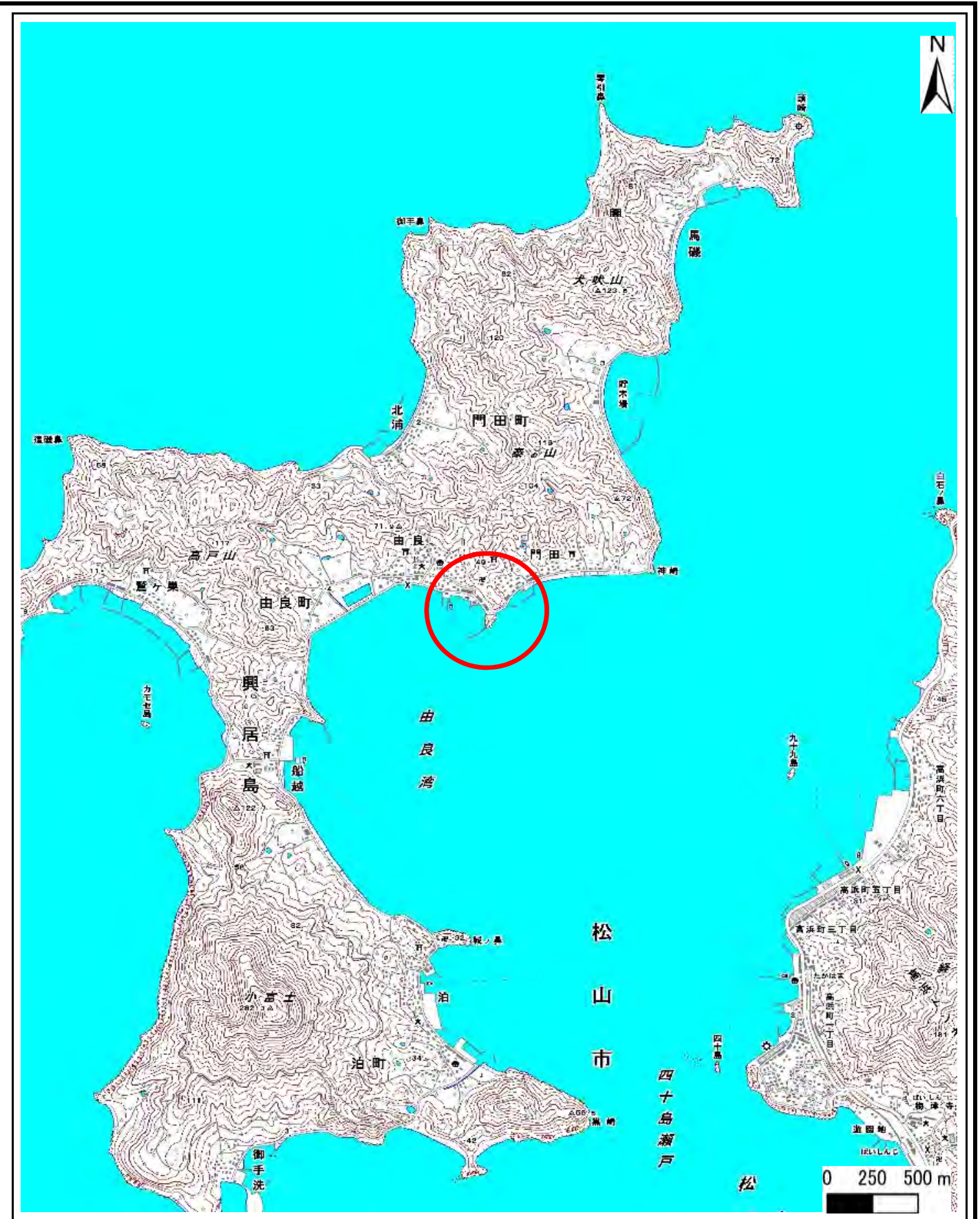


土砂災害警戒区域等の指定の公示に係る図書(その1)



(1/200,000)

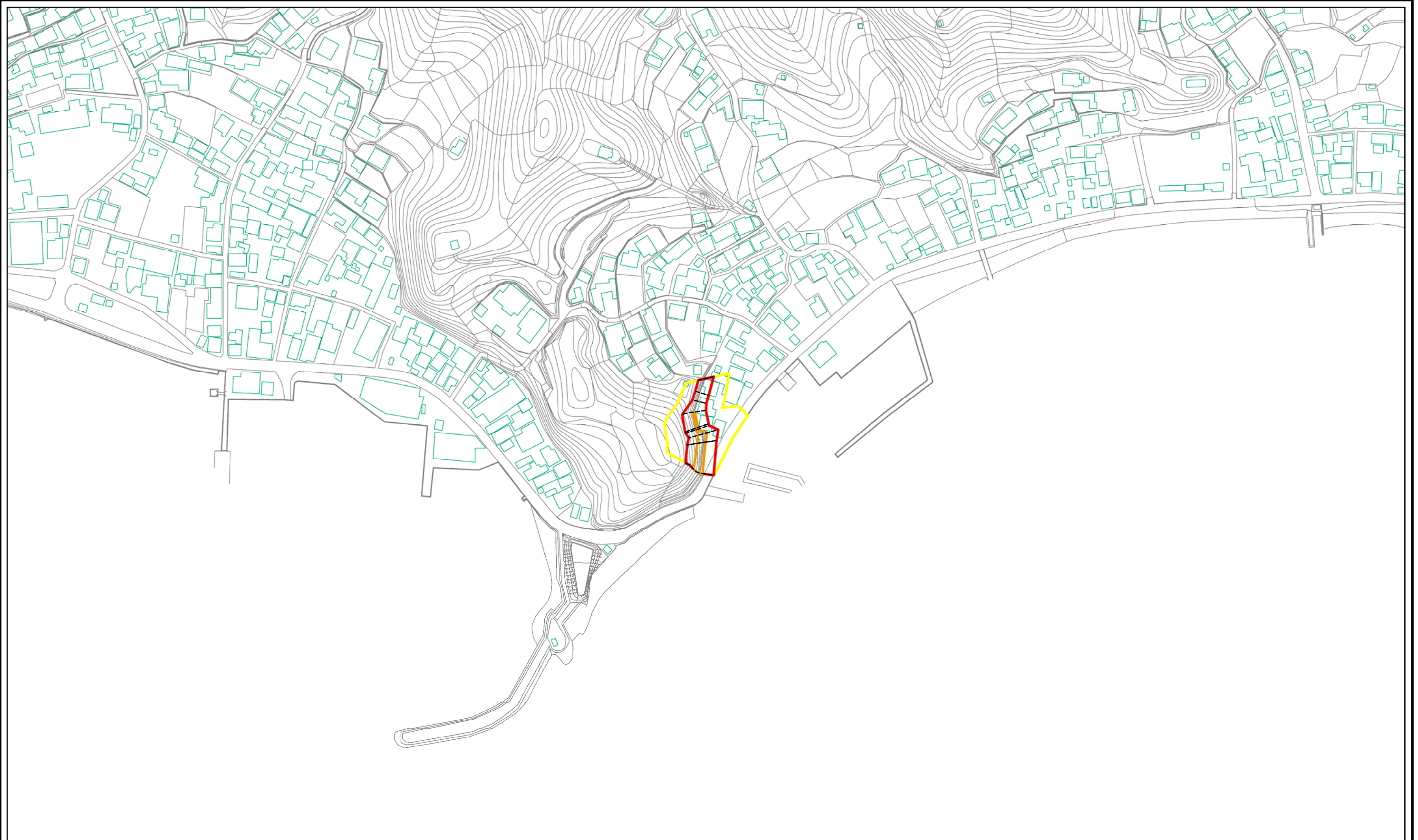


(1/25,000)

様式-1(急)  
土砂災害警戒区域・土砂災害特別警戒区域  
位置図

|         |              |
|---------|--------------|
| 自然現象の種類 | 急傾斜地の崩壊      |
| 箇所番号    | 201-I-608(1) |
| 箇所名     | 西の浦          |
| 所在地     | 松山市門田町       |

土砂災害警戒区域等の指定の公示に係る図書(その2)



0 25 50 100  
m

様式-2(急)  
土砂災害警戒区域・土砂災害特別警戒区域  
区域図(その1)

|   |   |    |         |            |      |              |
|---|---|----|---------|------------|------|--------------|
| 土砂災害防止法施行令第二条の基準に該当する区域                     |  | ±  | 自然現象の種類 | 急傾斜地の崩壊    | 箇所番号 | 201-I-608(1) |
| 土砂災害防止法施行令第三条の基準に該当する区域                     |  |    | 告示番号    | 愛媛県告示第861号 | 箇所名  | 西の浦          |
| 土砂等の(移動)高さが1m以下の場合、土砂等の移動による力が100kN/mを超える区域 |  | 縮尺 | 告示年月日   | 令和3年6月18日  | 所在地  | 松山市門田町       |
| 土砂等の堆積の高さが3mを超える区域                          |  |    | 1:2,500 |            |      |              |
| それ以外の区域                                     |  |    |         |            |      |              |