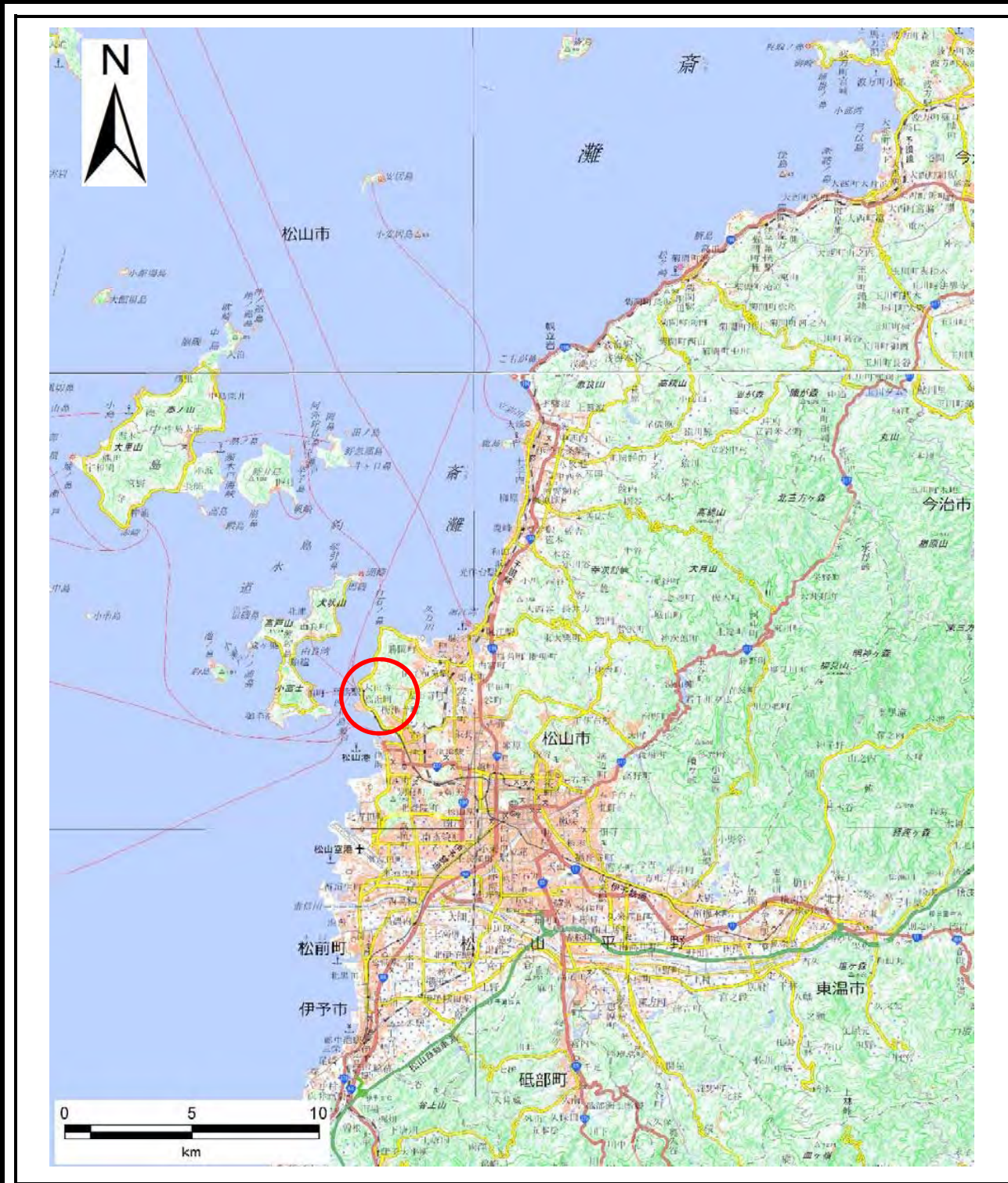
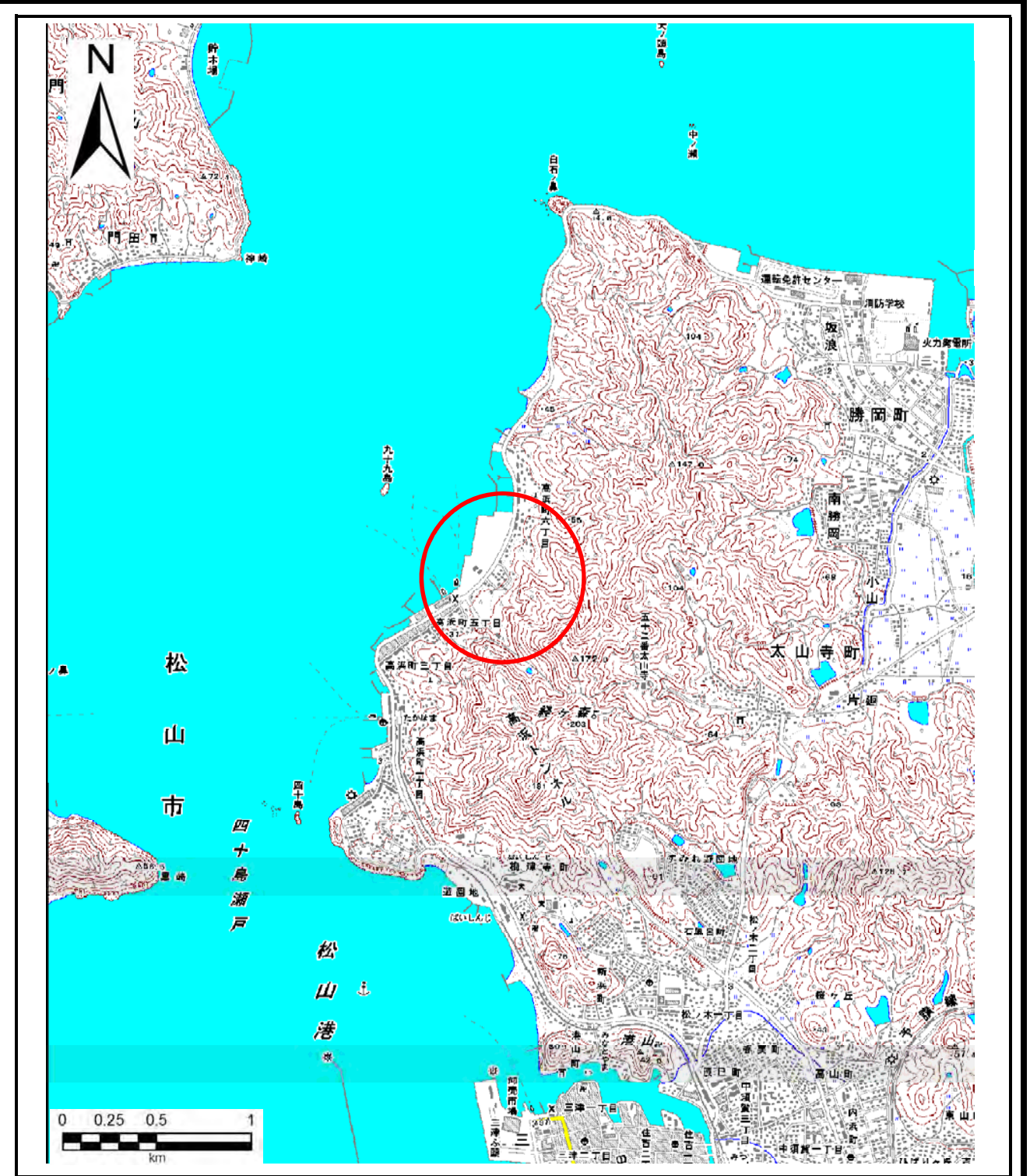


土砂災害警戒区域等の指定の公示に係る図書(その1)



(1/200,000)



(1/25,000)

様式-1(急)
土砂災害警戒区域・土砂災害特別警戒区域
位置図

自然現象の種類

箇所番号

箇所名

所在地

急傾斜地の崩壊

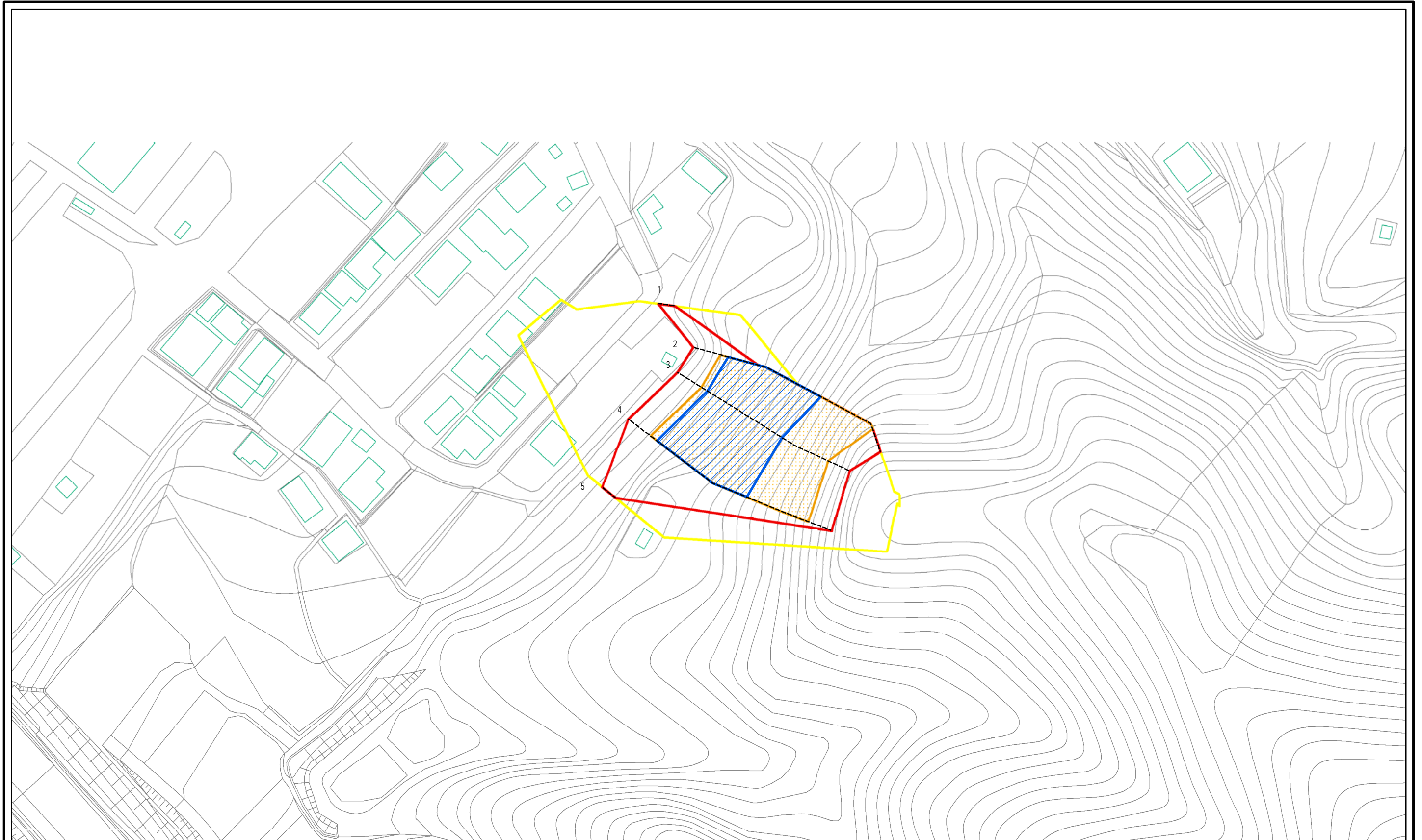
201-I-185(2)

高浜T

松山市高浜町6丁目

この地図は、国土地理院の承認を得て、同院発行の20万分の1(電子地形図)・2万5千分の1(地図画像)を複製したものである。(承認番号 平27情複 第742号) 許可なく複製を禁ずる。

土砂災害警戒区域等の指定の公示に係る図書(その2-1)



図中の数字は横断測線番号を示す

様式-2-1(急) 土砂災害警戒区域・土砂災害特別警戒区域 区域図(その2)	土砂災害防止法施行令第二条の基準に該当する区域		自然現象の種類 急傾斜地の崩壊 告示番号 愛媛県告示第786号 告示年月日 平成29年6月30日	箇所番号	201-I-185(2)
	土砂災害防止法施行令第三条の基準に該当する区域			箇所名	高浜T
	土砂等の(移動)高さが1m以下の場合、土砂等の移動による力が100kN/mを超える区域			所在地	松山市高浜町6丁目
	土砂等の堆積の高さが3mを超える区域			縮尺	1:1,000
それ以外の区域					