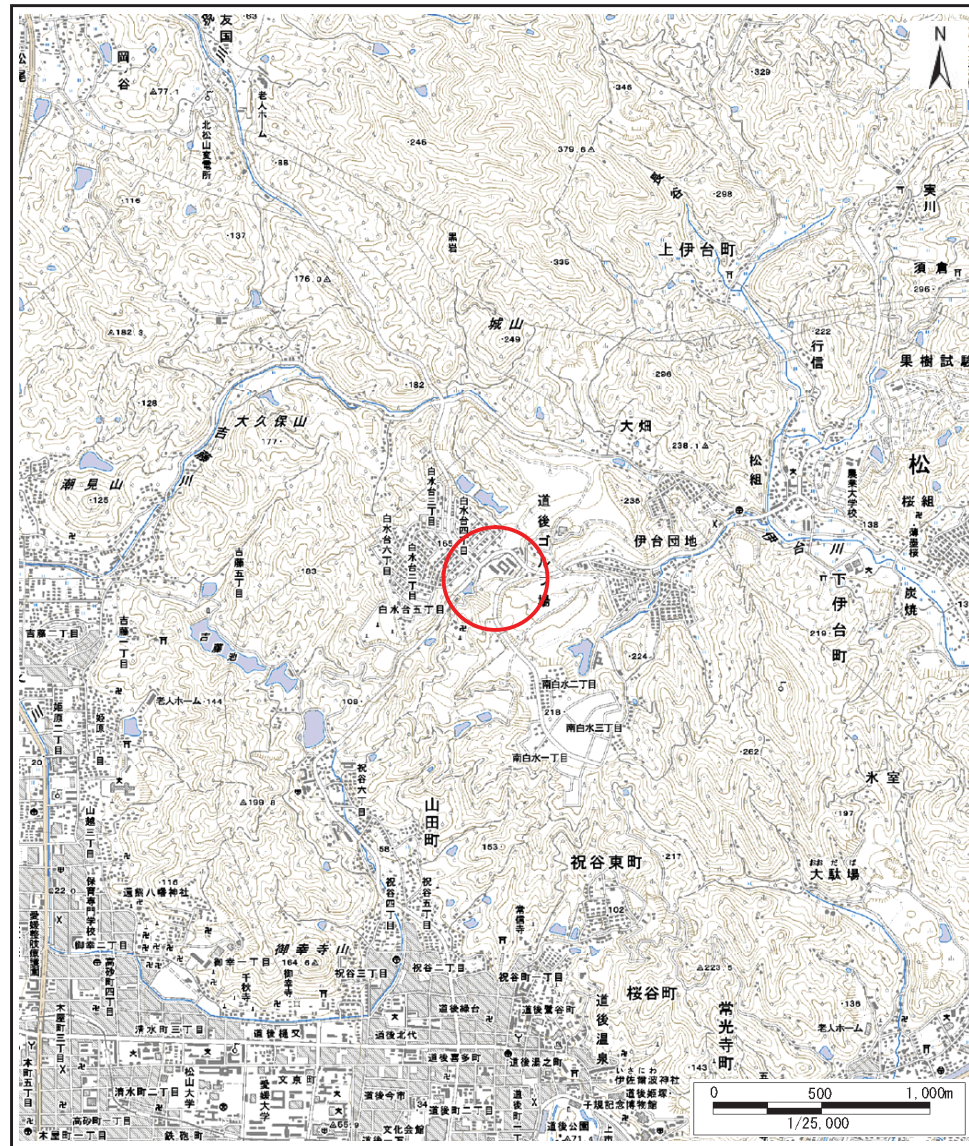


# 土砂災害警戒区域等の指定の公示に係る図書(その1)



(1/200,000)

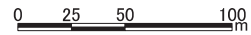
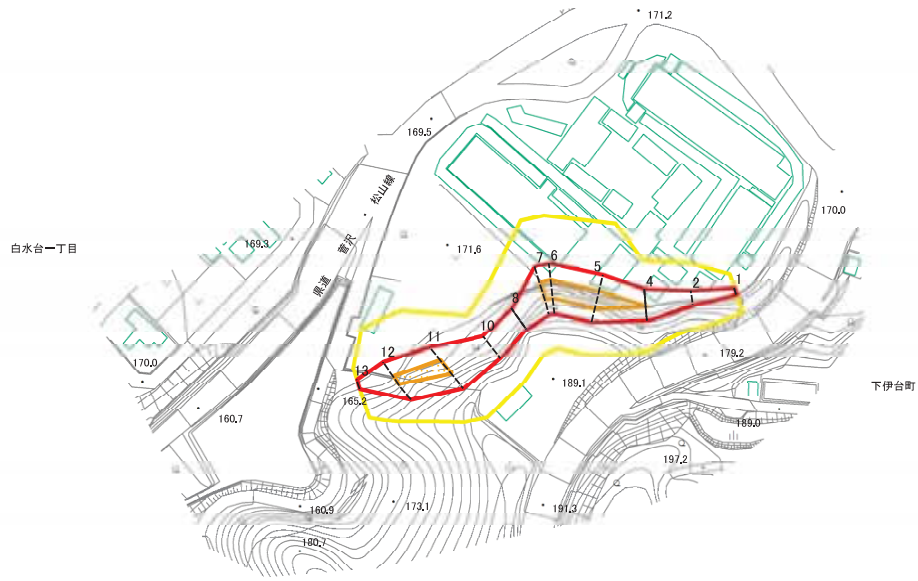


(1/25,000)

様式-1(急) 土砂災害警戒区域・土砂災害特別警戒区域 位置図	自然現象の種類	急傾斜地の崩壊
	箇所番号	201-I-2572(1)
	箇所名	伊台城
	所在地	松山市下伊台町

この地図は、国土地理院長の承認を得て、同院発行の数値地図200000(地図画像)及び数値地図25000(地図画像)を複製したものである。(承認番号 平28情複、第1253号)

# 土砂災害警戒区域等の指定の公示に係る図書(その2)



様式-2(急)  
土砂災害警戒区域・土砂災害特別警戒区域  
区域図(その1)

土砂災害防止法施行令第二条の基準に該当する区域		N	自然現象の種類	急傾斜地の崩壊	箇所番号	201-I-2572(1)
土砂災害防止法施行令第三条の基準に該当する区域			告示番号	愛媛県告示第1397号	箇所名	伊台城
土砂等の(移動)高さが1m以下の場合 土砂等の移動による力が100kN/mを超える区域		縮尺	告示年月日	平成27年11月27日	所在地	松山市下伊台町
土砂等の堆積の高さが3mを超える区域			縮尺	1:2,500		
それ以外の区域						