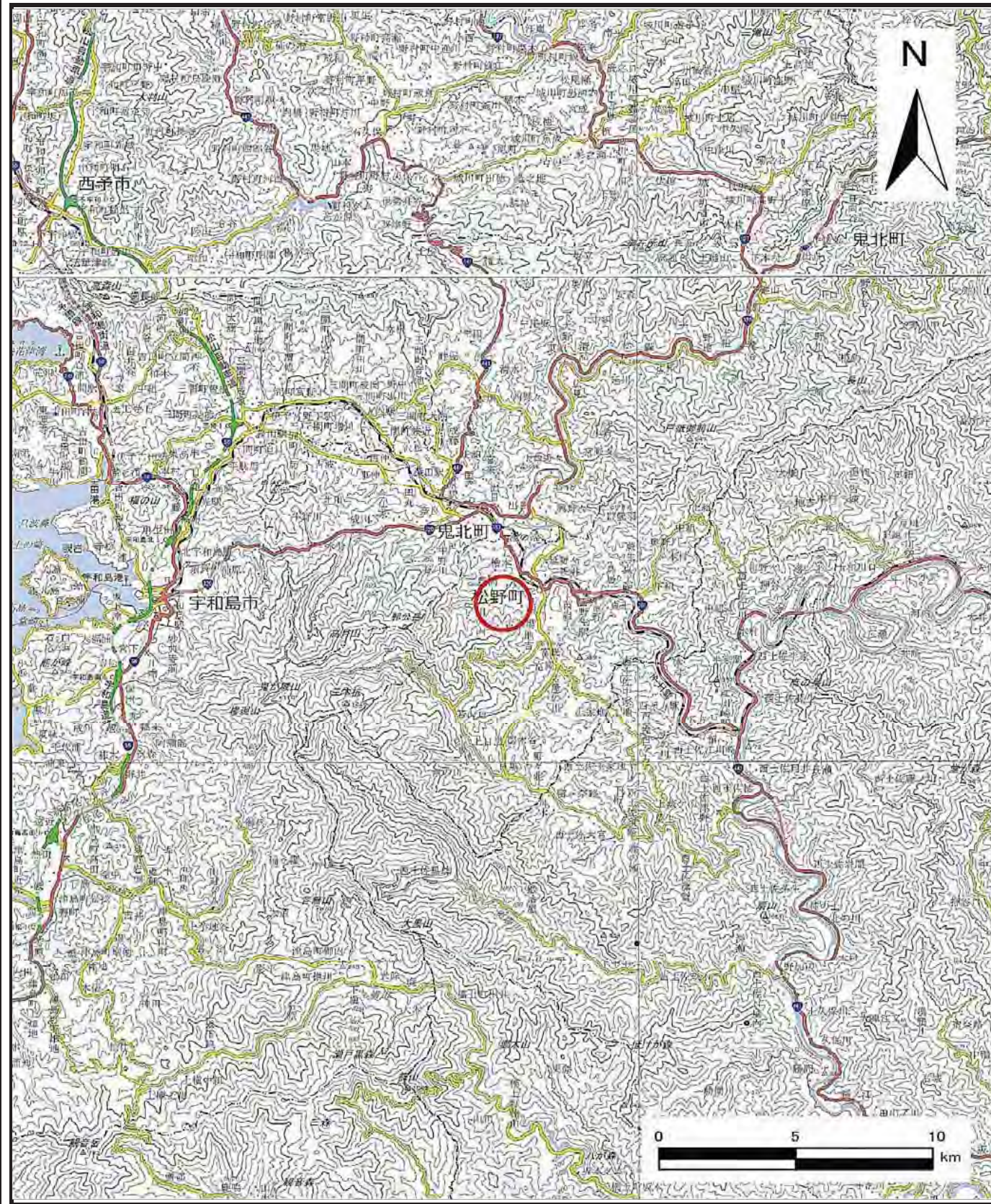
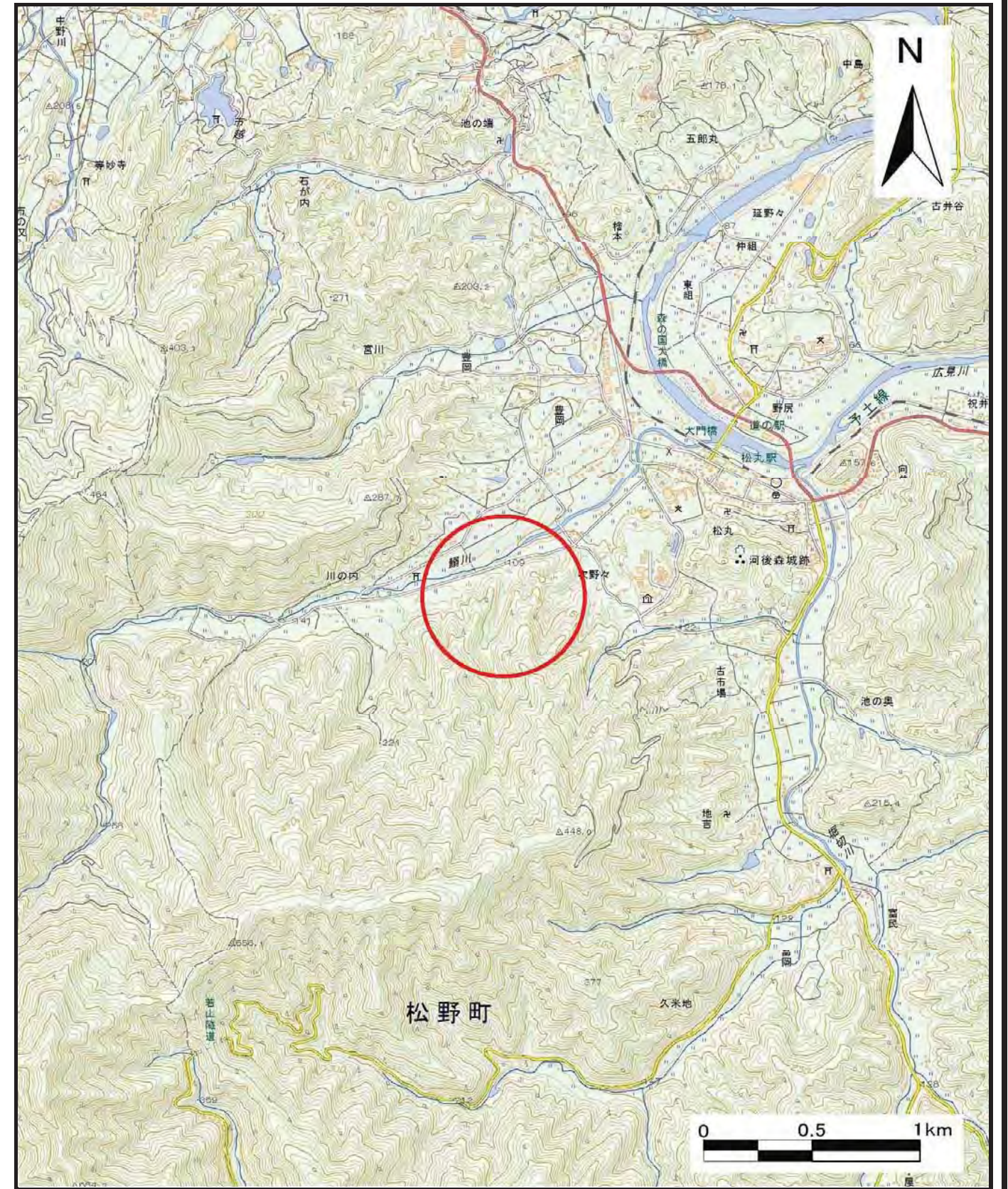


土砂災害警戒区域等の指定の公示に係る図書（その1）



(1/200,000)



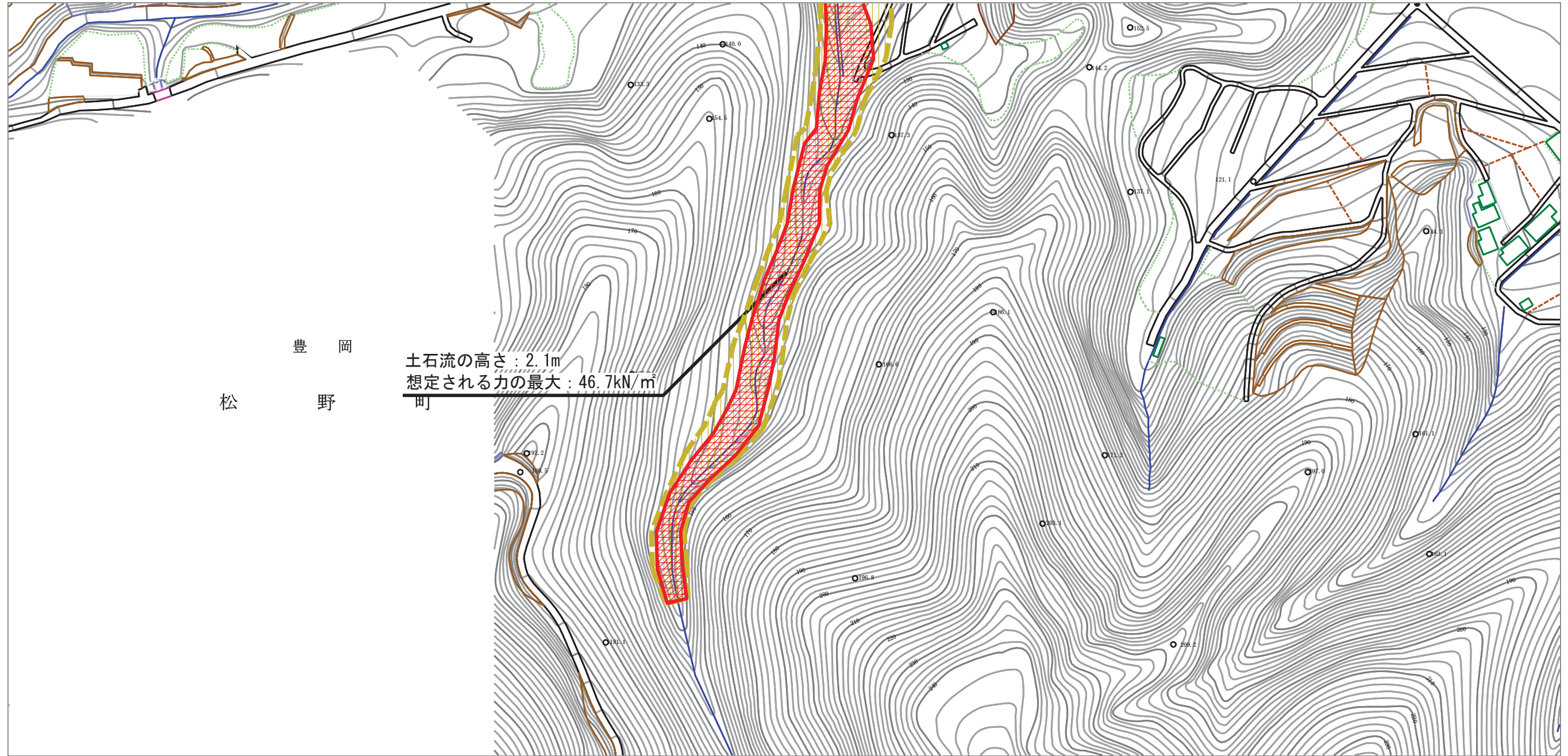
(1/25,000)

様式-1 (土)  
土砂災害警戒区域・土砂災害特別警戒区域 位置図

自然現象の種類	土石流
溪流番号	484-2296
溪流名	立石川
所在地	北宇和郡松野町大字豊岡

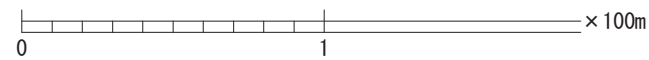
この地図は、国土地理院長の承認を得て、同院発行の20万分の1・2万5千分の1の地形図を複製したものである。（承認番号 平29情複、 第1354号）

土砂災害警戒区域等の指定の公示に係る図書（その2）



豊岡  
松野町

土石流の高さ：2.1m  
想定される力の最大：46.7kN/m



様式-2（土）

土砂災害警戒区域・土砂災害特別警戒区域  
区域図

土砂災害防止法施行令第二条の基準に該当する区域

土石流の高さが1mを超える場合、土石等の  
移動による力が50kN/m<sup>2</sup>を超える区域

土石流の高さが1mを超える場合、土石等の  
移動による力が50kN/m<sup>2</sup>以下の区域

それ以外の区域



縮尺  
1:2,500

自然現象の種類	土石流	溪流番号	484-2296
告示番号	愛媛県告示第385号	溪流名	立石川
告示年月日	令和3年3月26日	所在地	北宇和郡松野町大字豊岡

土砂災害警戒区域等の指定の公示に係る図書（その2）



0 1 ×100m

様式-2（土） 土砂災害警戒区域・土砂災害特別警戒区域 区域図	土砂災害防止法施行令第二条の基準に該当する区域		N 縮尺 1:2,500	自然現象の種類	土石流	溪流番号	484-2296
	土砂災害防止法施行令第三条の基準に該当する区域			告示番号	愛媛県告示第385号	溪流名	立石川
	それ以外の区域			告示年月日	令和3年3月26日	所在地	北宇和郡松野町大字豊岡
	土砂災害防止法施行令第三条の基準に該当する区域						