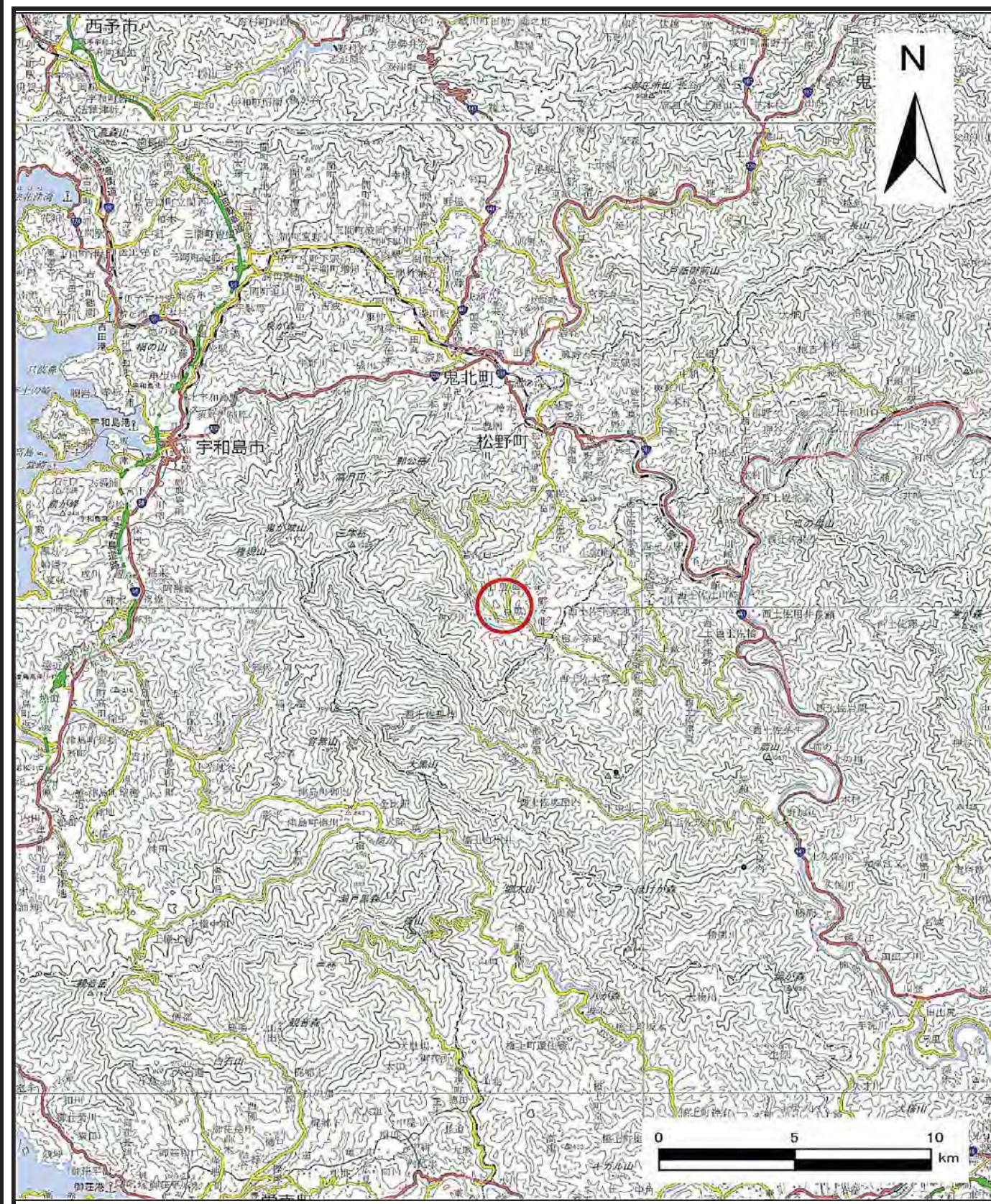
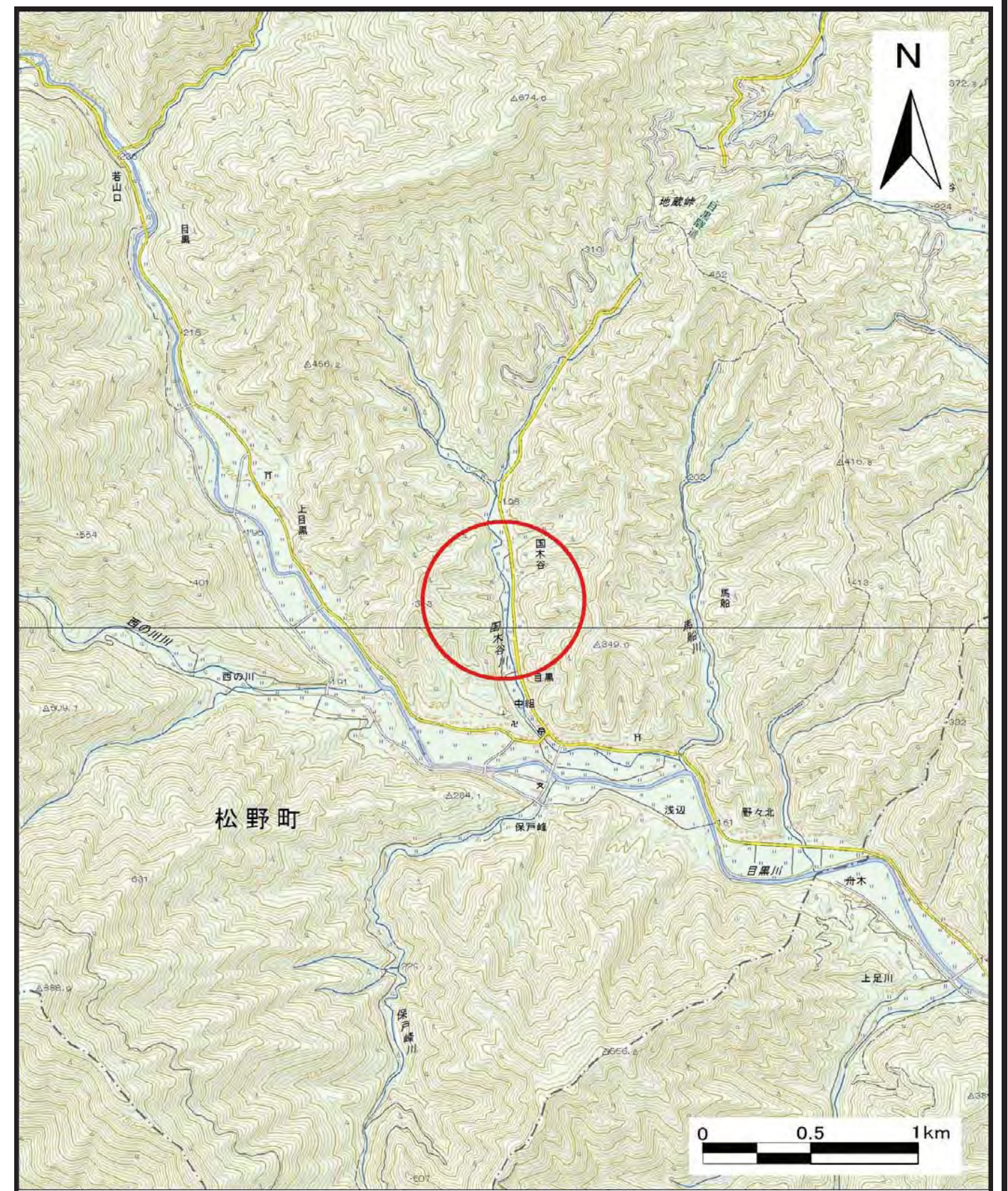


土砂災害警戒区域等の指定の公示に係る図書（その1）



(1/200,000)



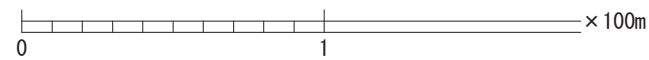
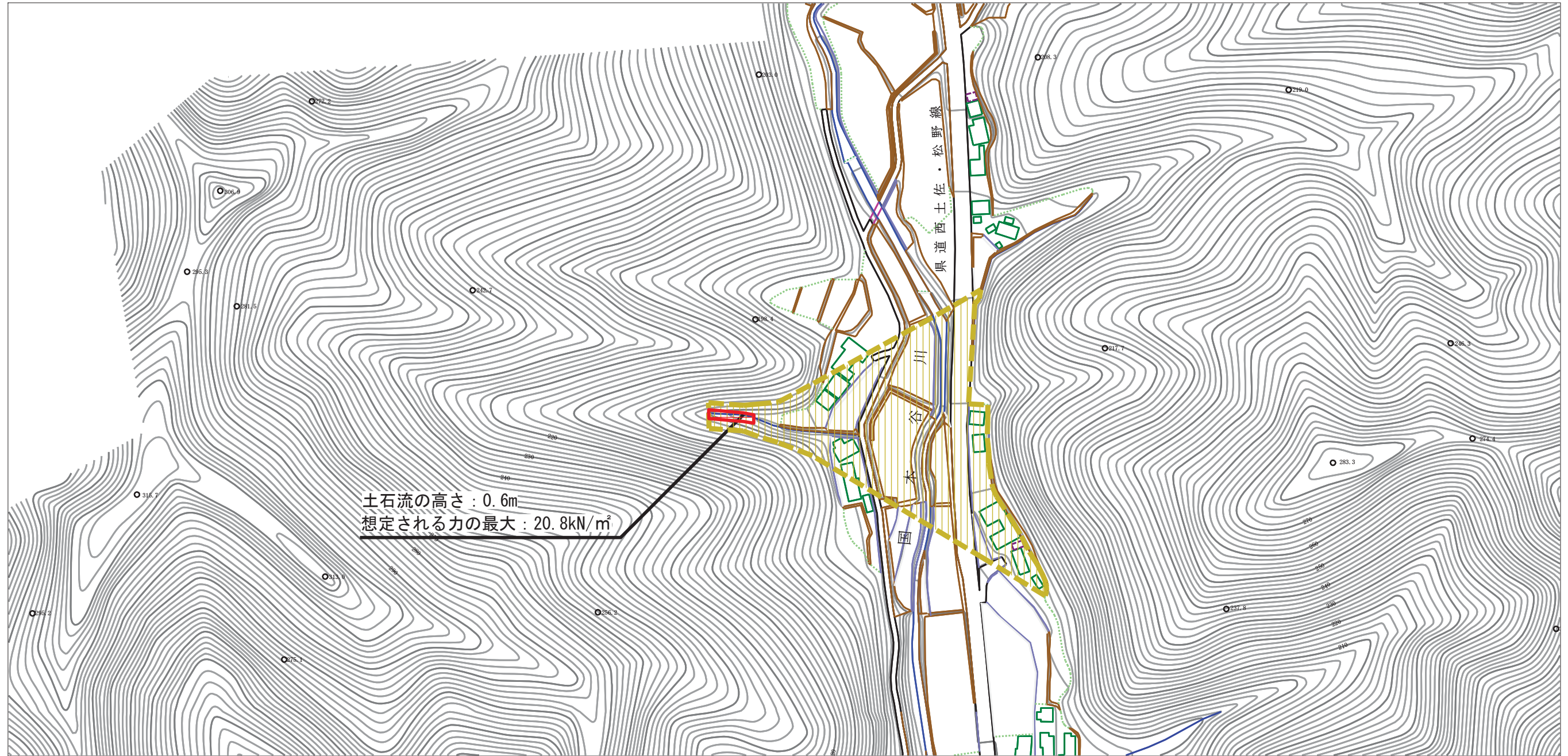
(1/25,000)

様式-1 (土)  
土砂災害警戒区域・土砂災害特別警戒区域 位置図

|         |             |
|---------|-------------|
| 自然現象の種類 | 土石流         |
| 溪流番号    | 484-2262    |
| 溪流名     | 南国木川        |
| 所在地     | 北宇和郡松野町大字目黒 |

この地図は、国土地理院長の承認を得て、同院発行の20万分の1・2万5千分の1の地形図を複製したものである。（承認番号 平29情複、 第1354号）

土砂災害警戒区域等の指定の公示に係る図書（その2）



様式-2 (土)

土砂災害警戒区域・土砂災害特別警戒区域  
区域図

土砂災害防止法施行令第二条の基準に該当する区域

土石流の高さが1mを超える場合、土石等の  
移動による力が50kN/m<sup>2</sup>を超える区域

土石流の高さが1mを超える場合、土石等の  
移動による力が50kN/m<sup>2</sup>以下の区域

それ以外の区域



縮尺  
1:2,500

|             |            |      |             |
|-------------|------------|------|-------------|
| 自然現象<br>の種類 | 土石流        | 溪流番号 | 484-2262    |
| 告示番号        | 愛媛県告示第385号 | 溪流名  | 南国木川        |
| 告示年月日       | 令和3年3月26日  | 所在地  | 北宇和郡松野町大字目黒 |