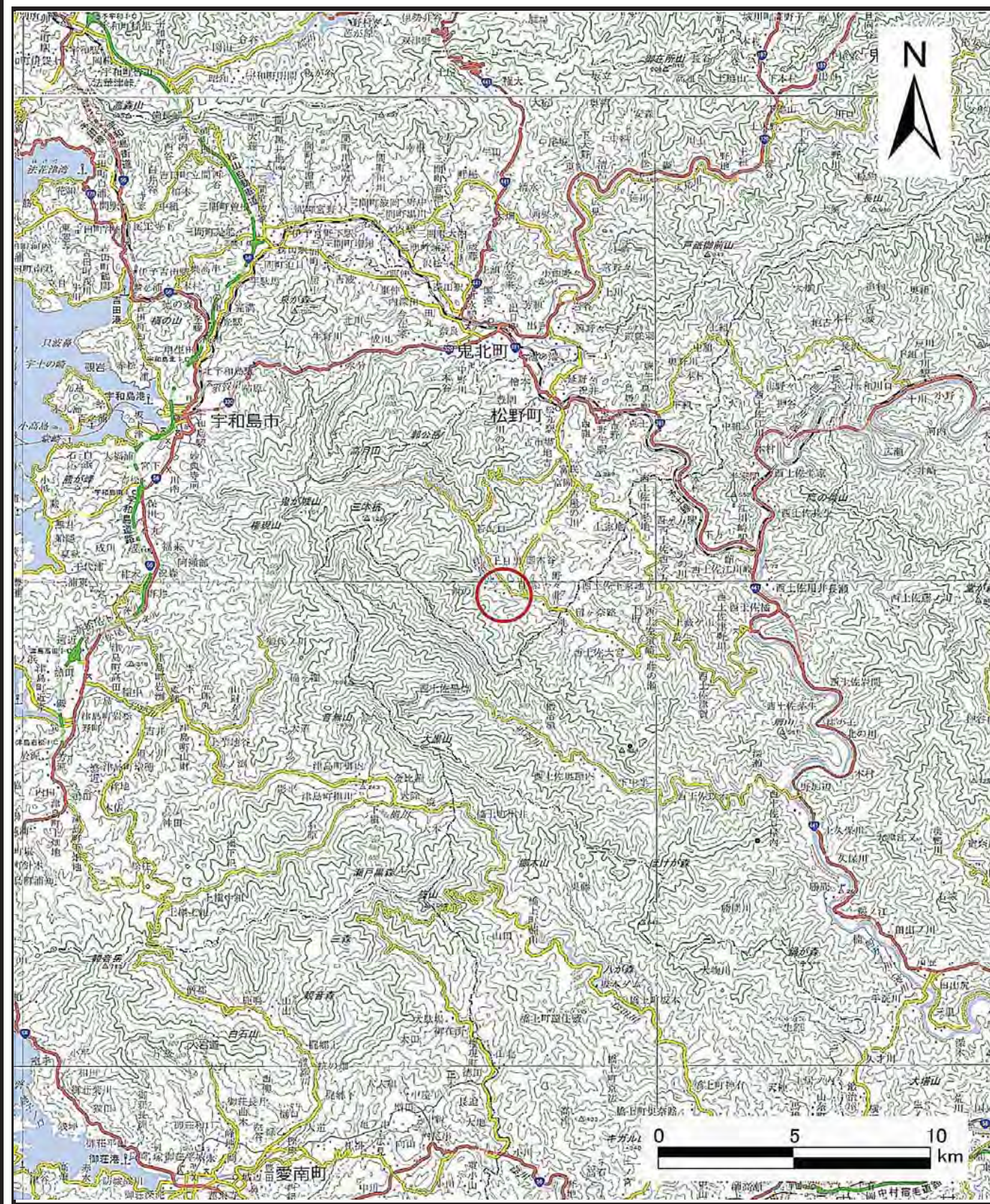
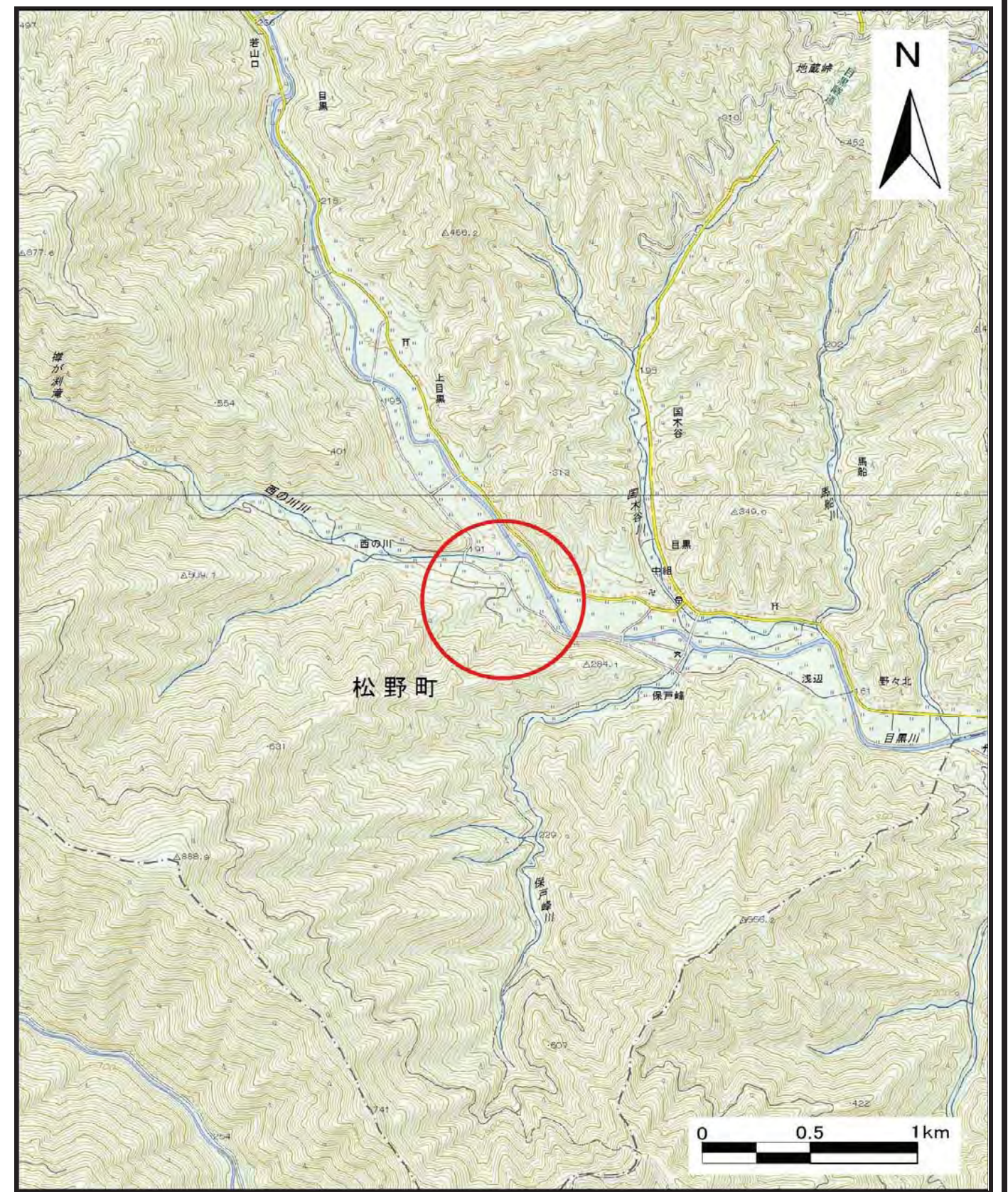


土砂災害警戒区域等の指定の公示に係る図書（その1）



(1/200,000)



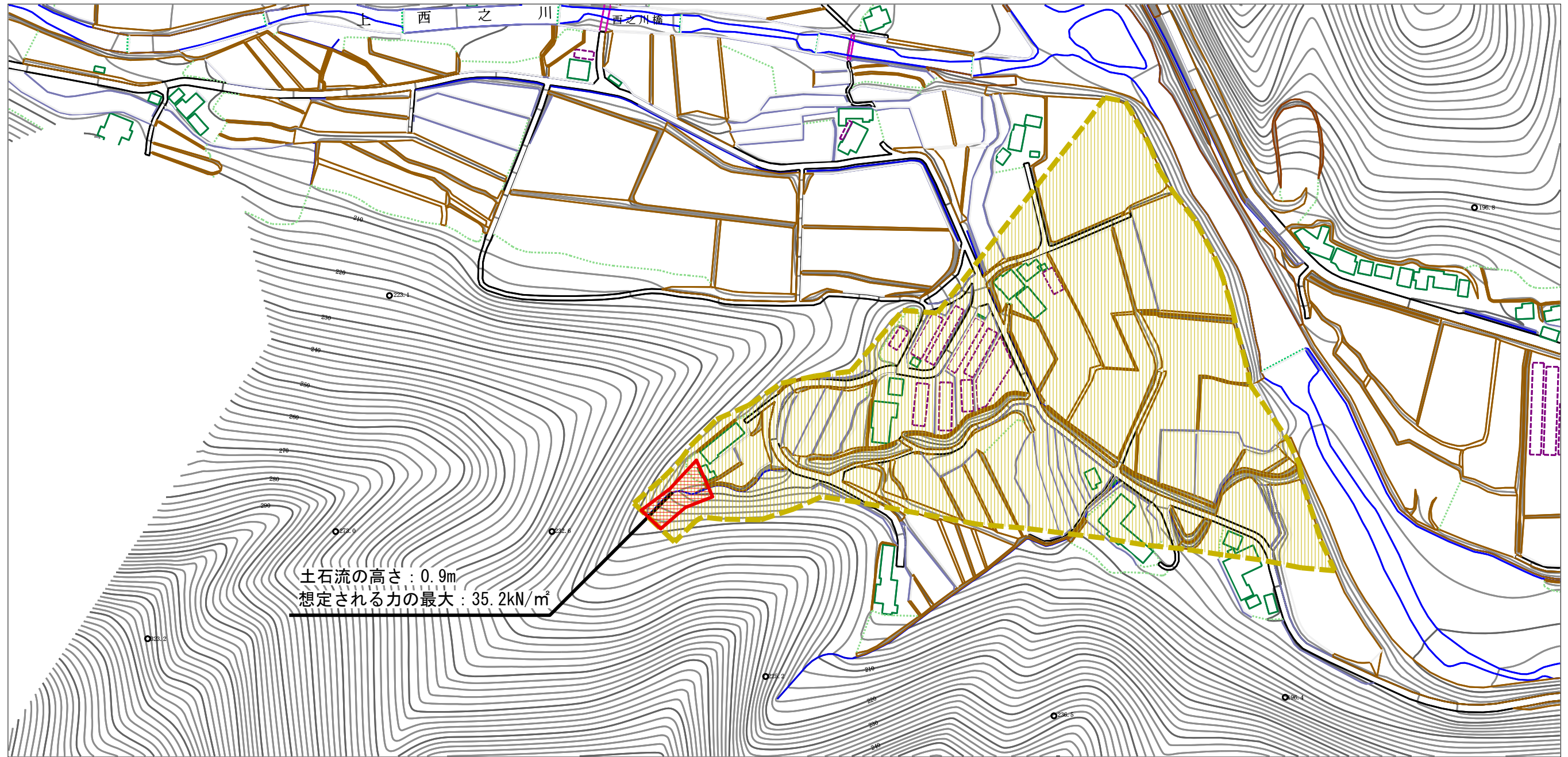
(1/25,000)

様式-1 (土)
土砂災害警戒区域・土砂災害特別警戒区域 位置図

自然現象の種類	土石流
溪流番号	484-2258
溪流名	下西の川
所在地	北宇和郡松野町大字目黒

この地図は、国土地理院長の承認を得て、同院発行の20万分の1・2万5千分の1の地形図を複製したものである。（承認番号 平29情複、 第1354号）

土砂災害警戒区域等の指定の公示に係る図書（その2）



土石流の高さ：0.9m
 想定される力の最大：35.2kN/m²

0 1 × 100m

様式-2（土）

土砂災害警戒区域・土砂災害特別警戒区域
 区域図

土砂災害防止法施行令第二条の基準に該当する区域

土石流の高さが1mを超える場合、土石等の
 移動による力が50kN/m²を超える区域

土石流の高さが1mを超える場合、土石等の
 移動による力が50kN/m²以下の区域

それ以外の区域



縮尺
 1:2,500

自然現象 の種類	土石流	溪流番号	484-2258
告示番号	愛媛県告示第385号	溪流名	下西の川
告示年月日	令和3年3月26日	所在地	北宇和郡松野町大字目黒