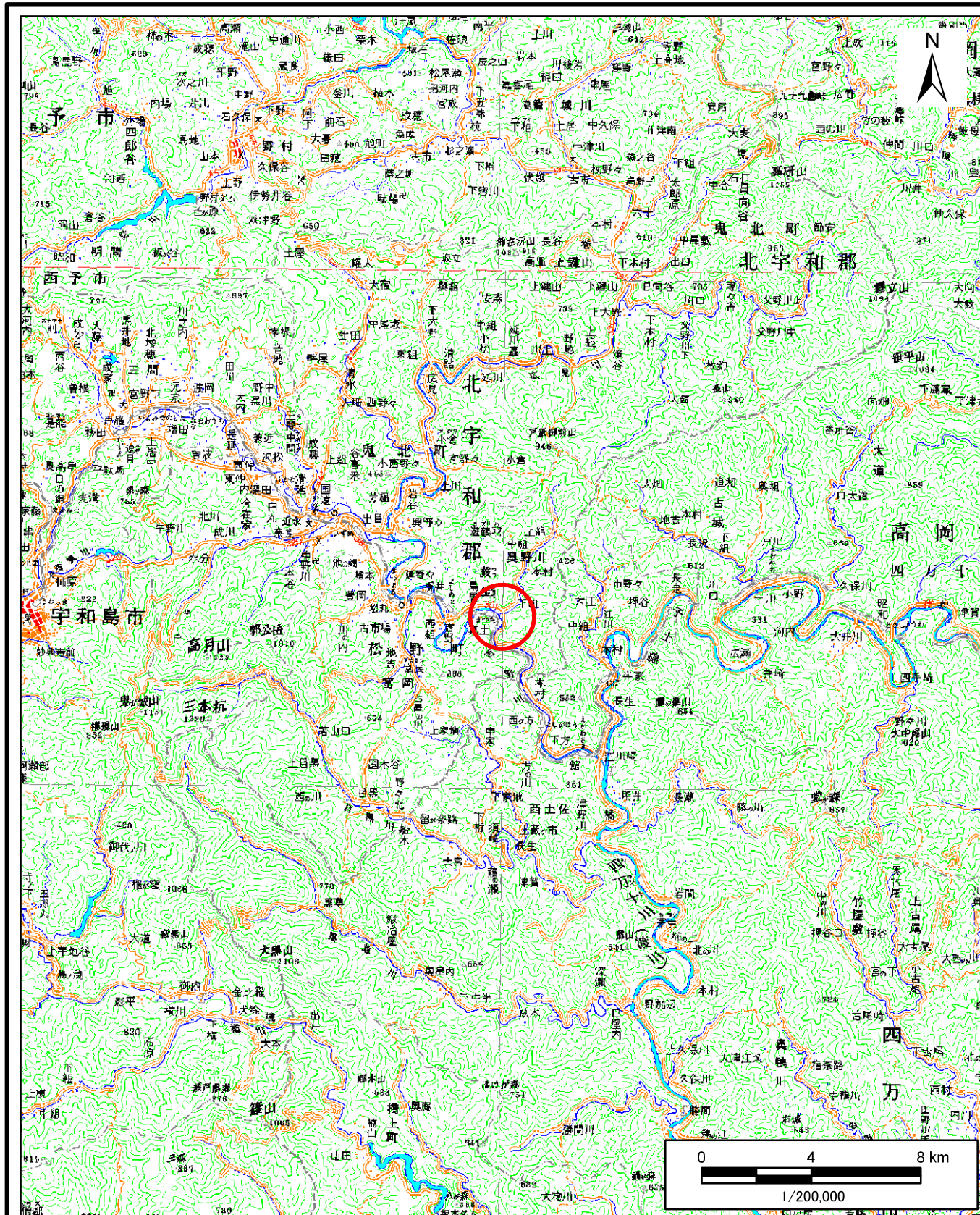
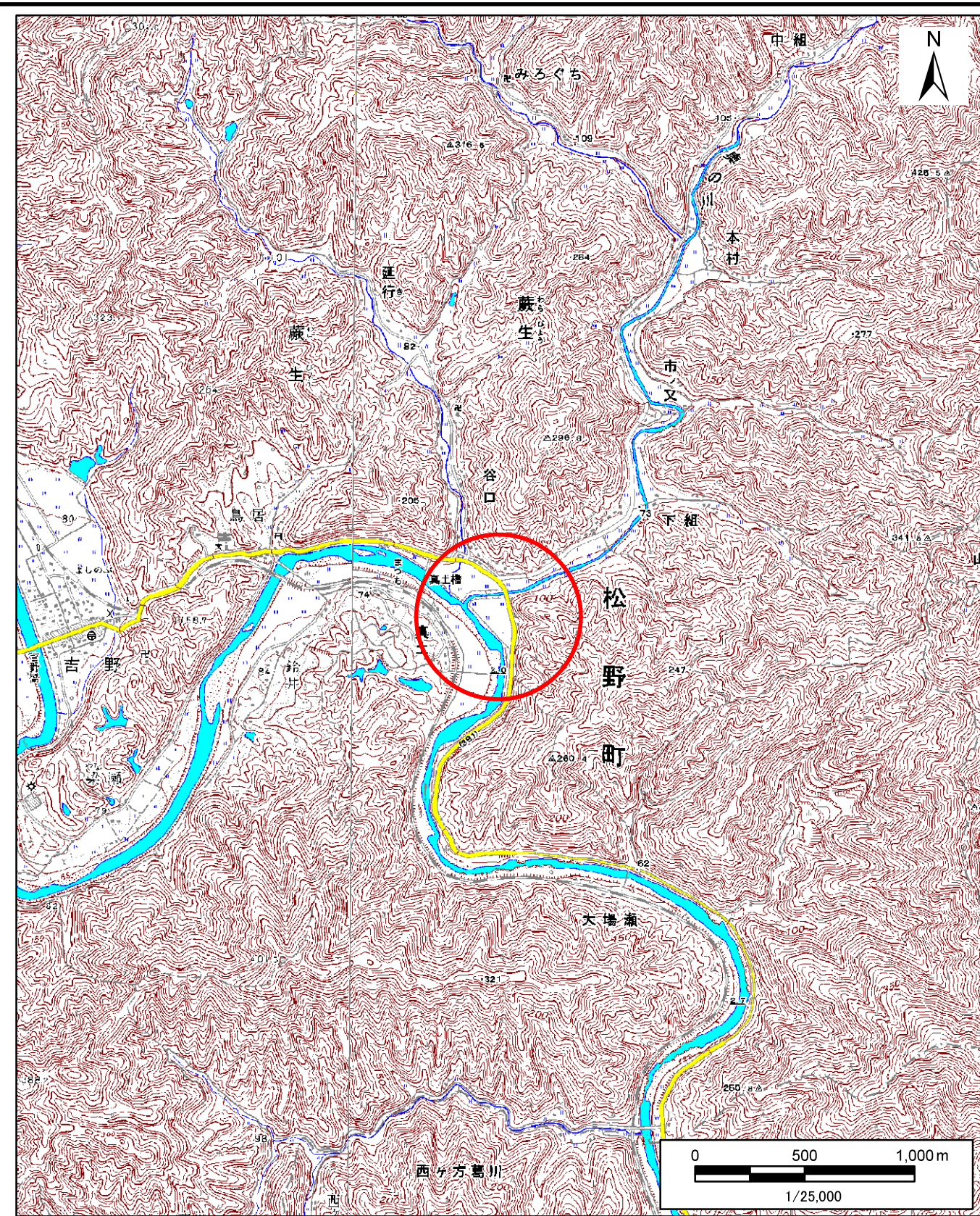


土砂災害警戒区域等の指定の公示に係る図書(その1)



(1/200,000)



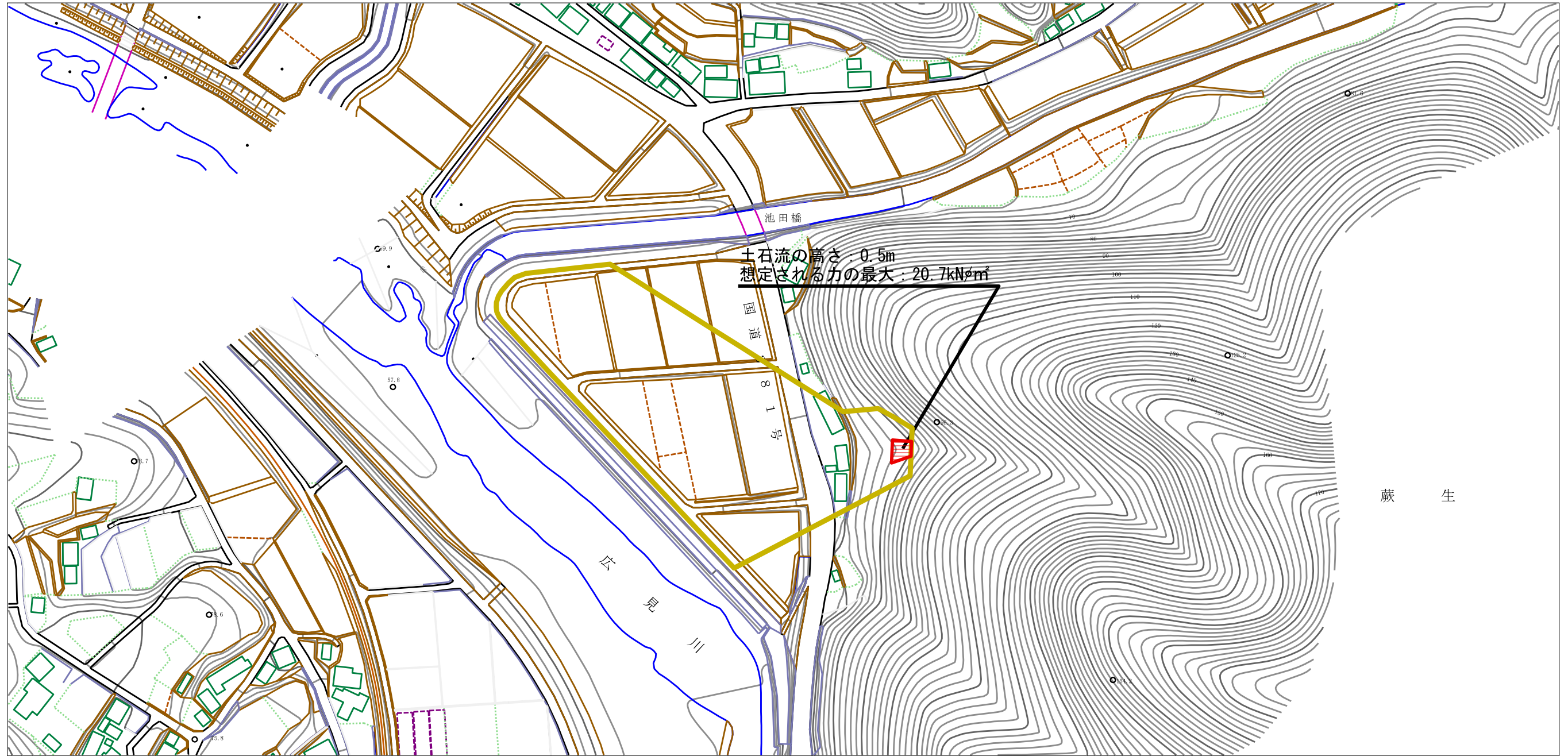
(1/25,000)

様式-1(土)
土砂災害警戒区域・土砂災害特別警戒区域
位置図




自然現象の種類	土石流
溪流番号	484-2333
溪流名	下池田橋川
所在地	北宇和郡松野町大字蕨生

この地図は、国土地理院長の承認を得て、同院発行の数値地図20000(地図画像)及び数値地図25000(地図画像)を複製したものである。(承認番号 令元四複、第20号)

土砂災害警戒区域等の指定の公示に係る図書（その2）



0 1 × 100m

様式-2（土） 土砂災害警戒区域・土砂災害特別警戒区域 区域図	土砂災害防止法施行令第2条の基準に該当する区域		N 縮尺 1:2,500	自然現象の種類	土石流	溪流番号	484-2333
	土砂災害防止法施行令第3条の基準に該当する区域			告示番号	愛媛県告示第385号	溪流名	下池田橋川
	それ以外の区域			告示年月日	令和3年3月26日	所在地	北宇和郡松野町大字蕨生