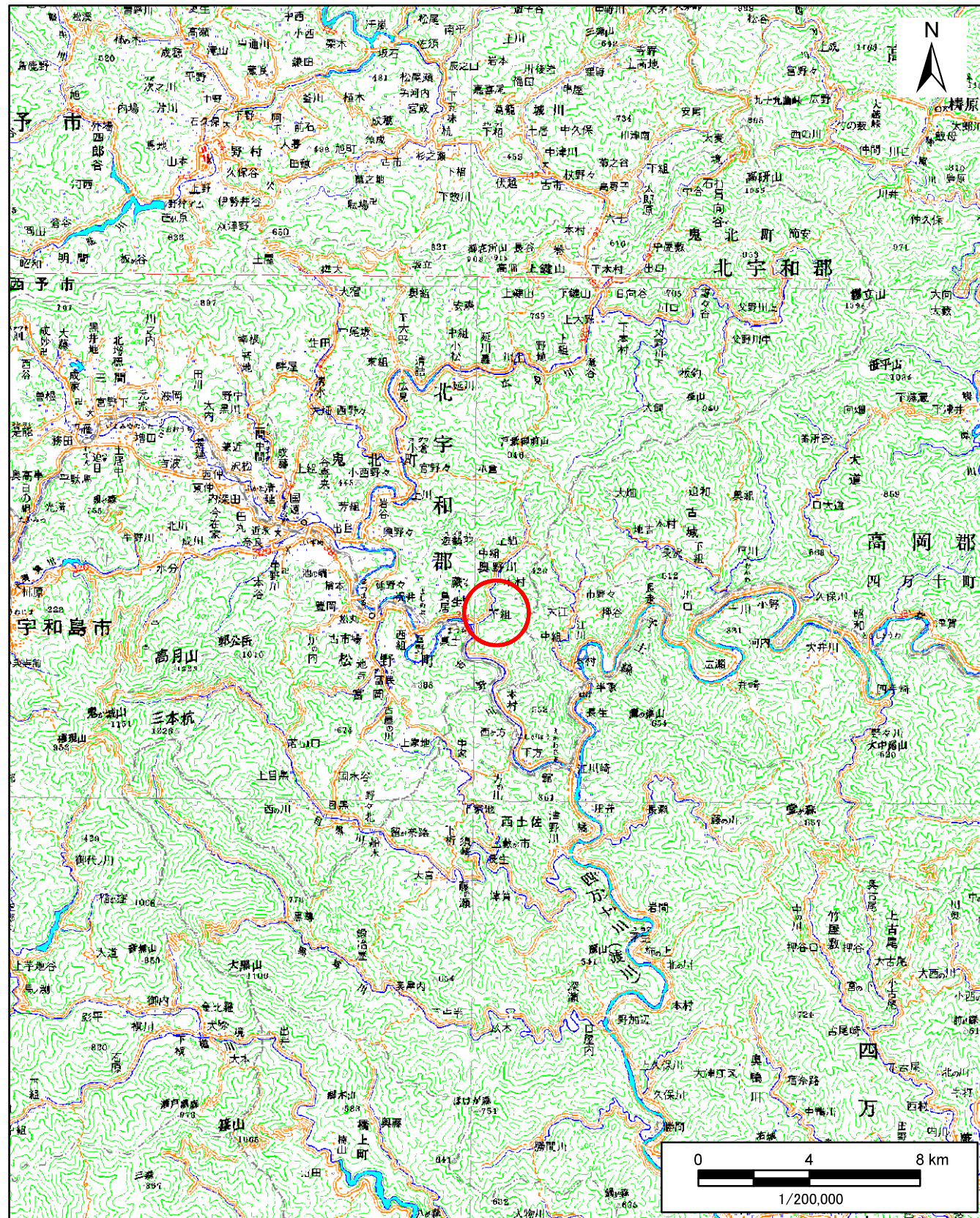
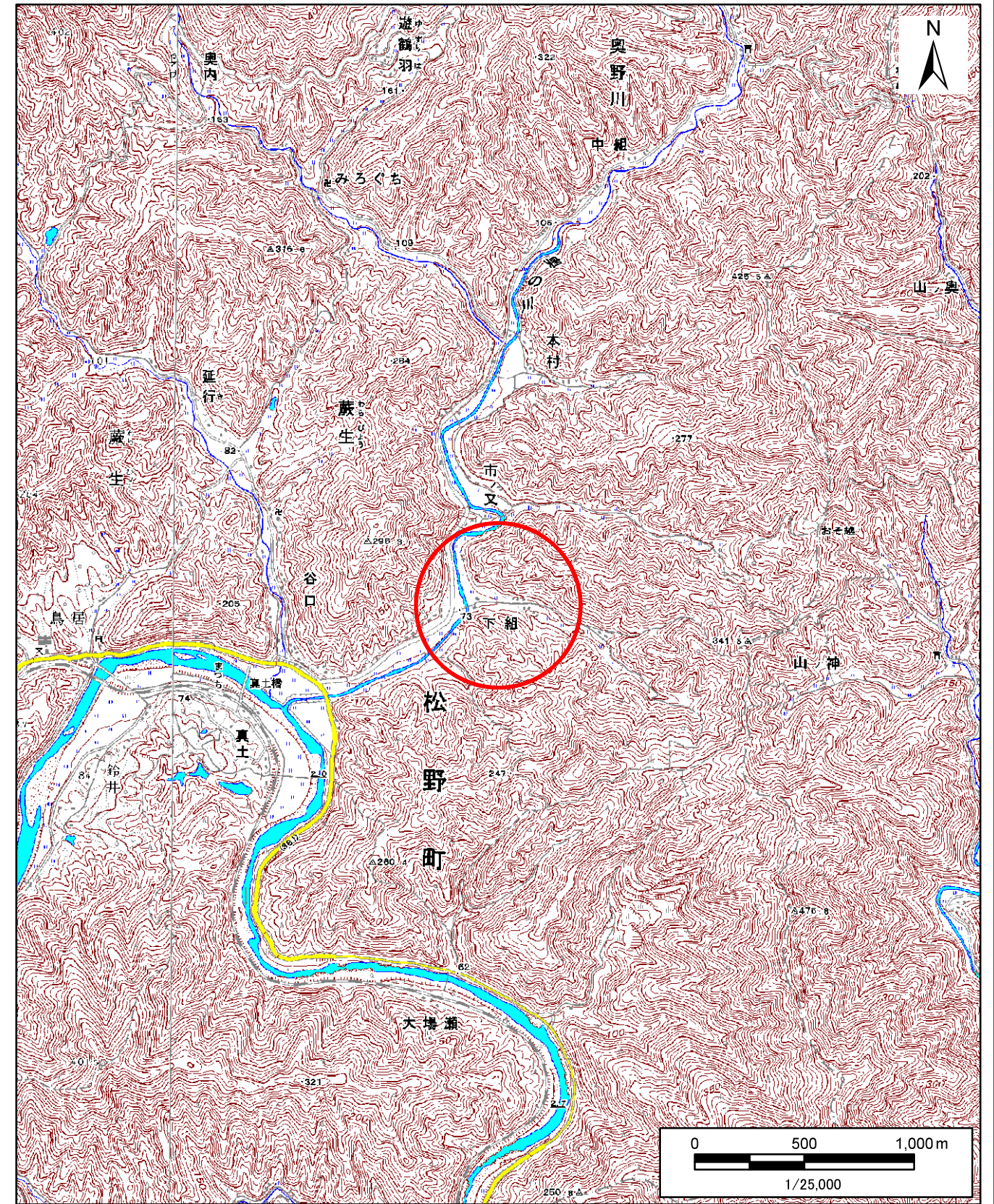


# 土砂災害警戒区域等の指定の公示に係る図書(その1)



(1/200,000)

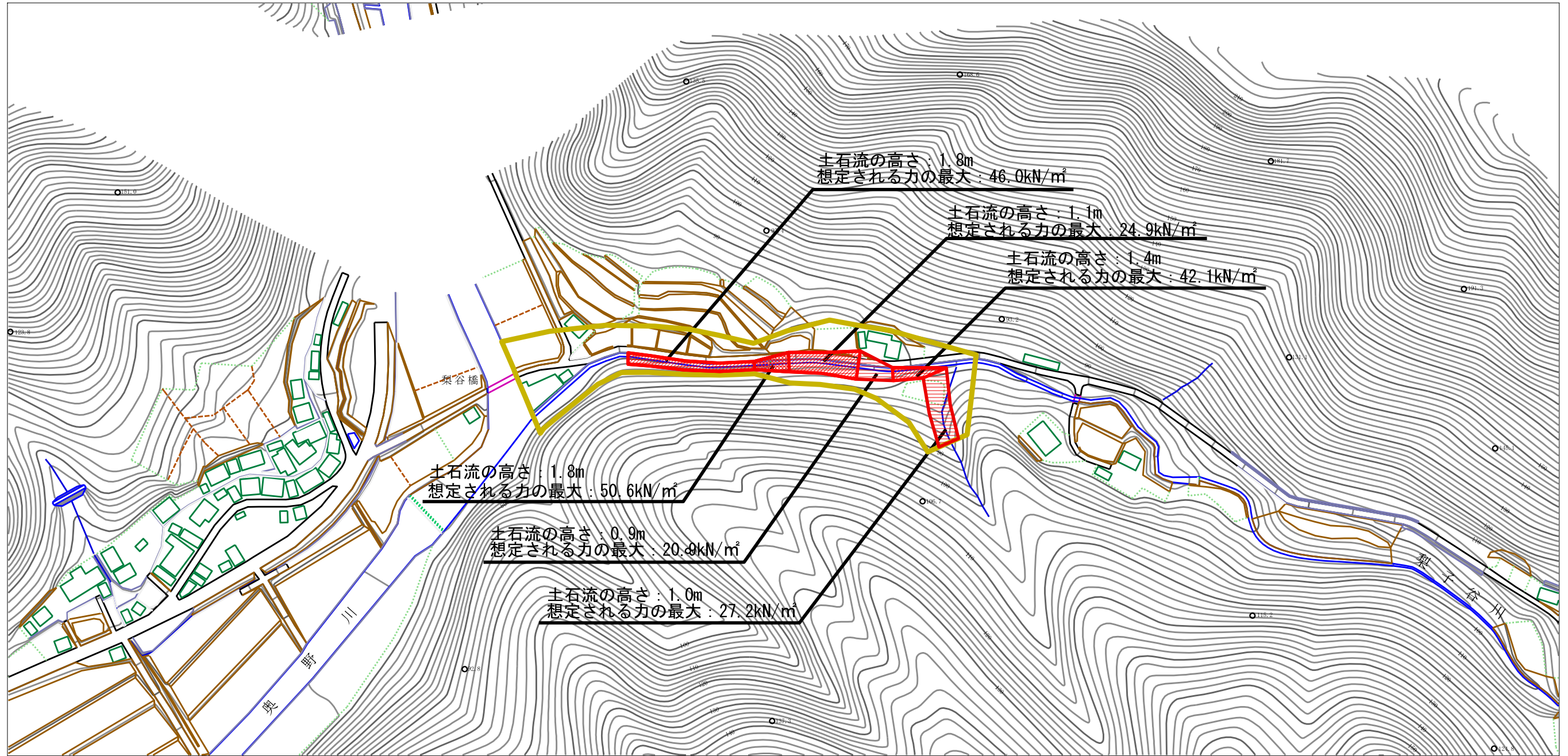


(1/25,000)

|                                       |         |              |
|---------------------------------------|---------|--------------|
| 様式-1(土)<br>土砂災害警戒区域・土砂災害特別警戒区域<br>位置図 | 自然現象の種類 | 土石流          |
|                                       | 溪流番号    | 484-2332     |
|                                       | 溪流名     | 中梨子谷川        |
|                                       | 所在地     | 北宇和郡松野町大字奥野川 |

この地図は、国土地理院長の承認を得て、同院発行の数値地図20000(地図画像)及び数値地図25000(地図画像)を複製したものである。(承認番号 令元四複、第20号)

土石災害警戒区域等の指定の公示に係る図書（その2）



|                                       |                                     |  |                    |             |            |      |              |
|---------------------------------------|-------------------------------------|--|--------------------|-------------|------------|------|--------------|
| 様式-2（土）<br>土石災害警戒区域・土石災害特別警戒区域<br>区域図 | 土石災害防止法施行令第2条の基準に該当する区域             |  | N<br>縮尺<br>1:2,500 | 自然現象<br>の種類 | 土石流        | 溪流番号 | 484-2332     |
|                                       | 土石災害防止<br>法施行令第3<br>条の基準に該<br>当する区域 |  |                    | 告示番号        | 愛媛県告示第385号 | 溪流名  | 中梨子谷川        |
|                                       | それ以外の区域                             |  |                    | 告示年月日       | 令和3年3月26日  | 所在地  | 北宇和郡松野町大字奥野川 |