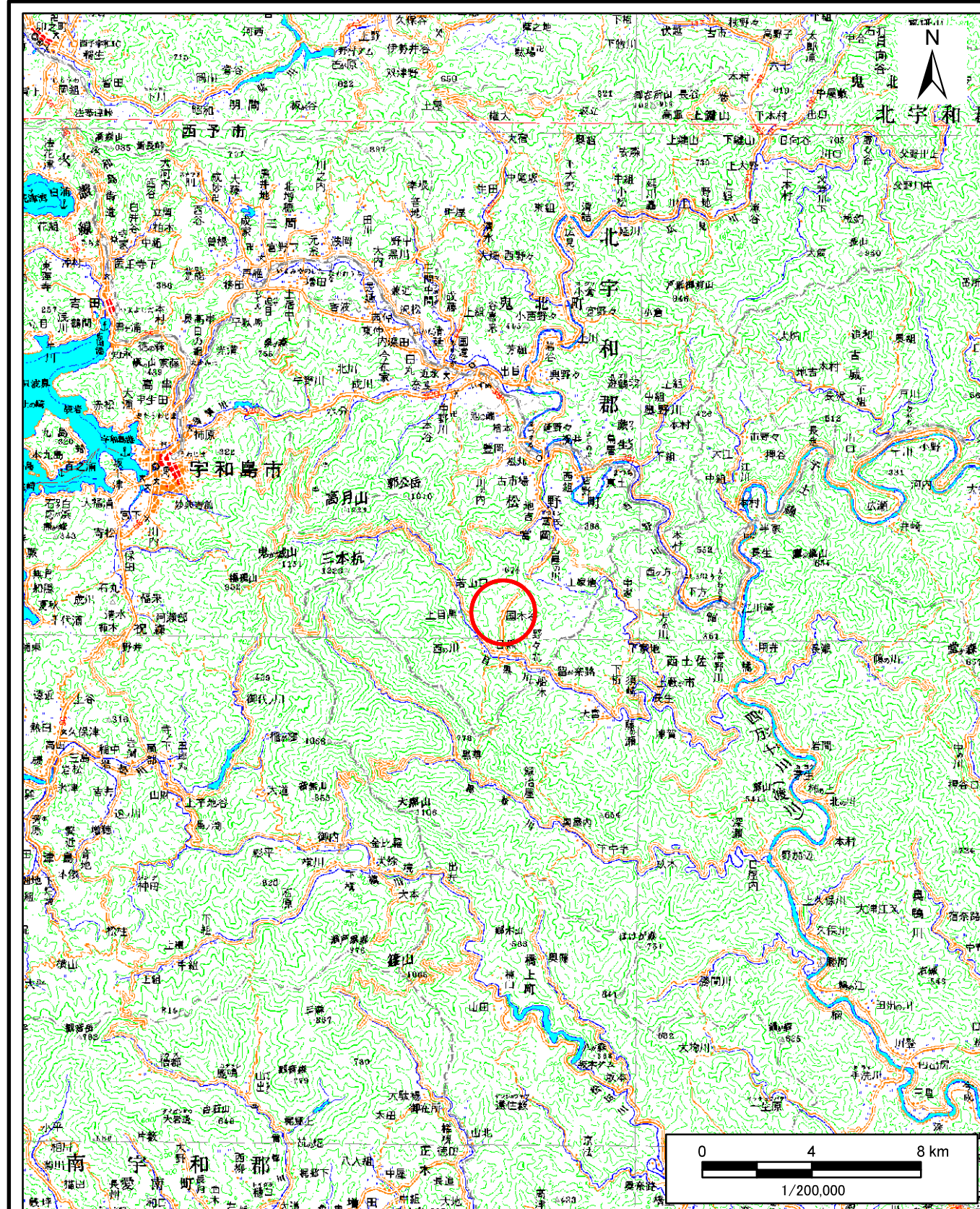
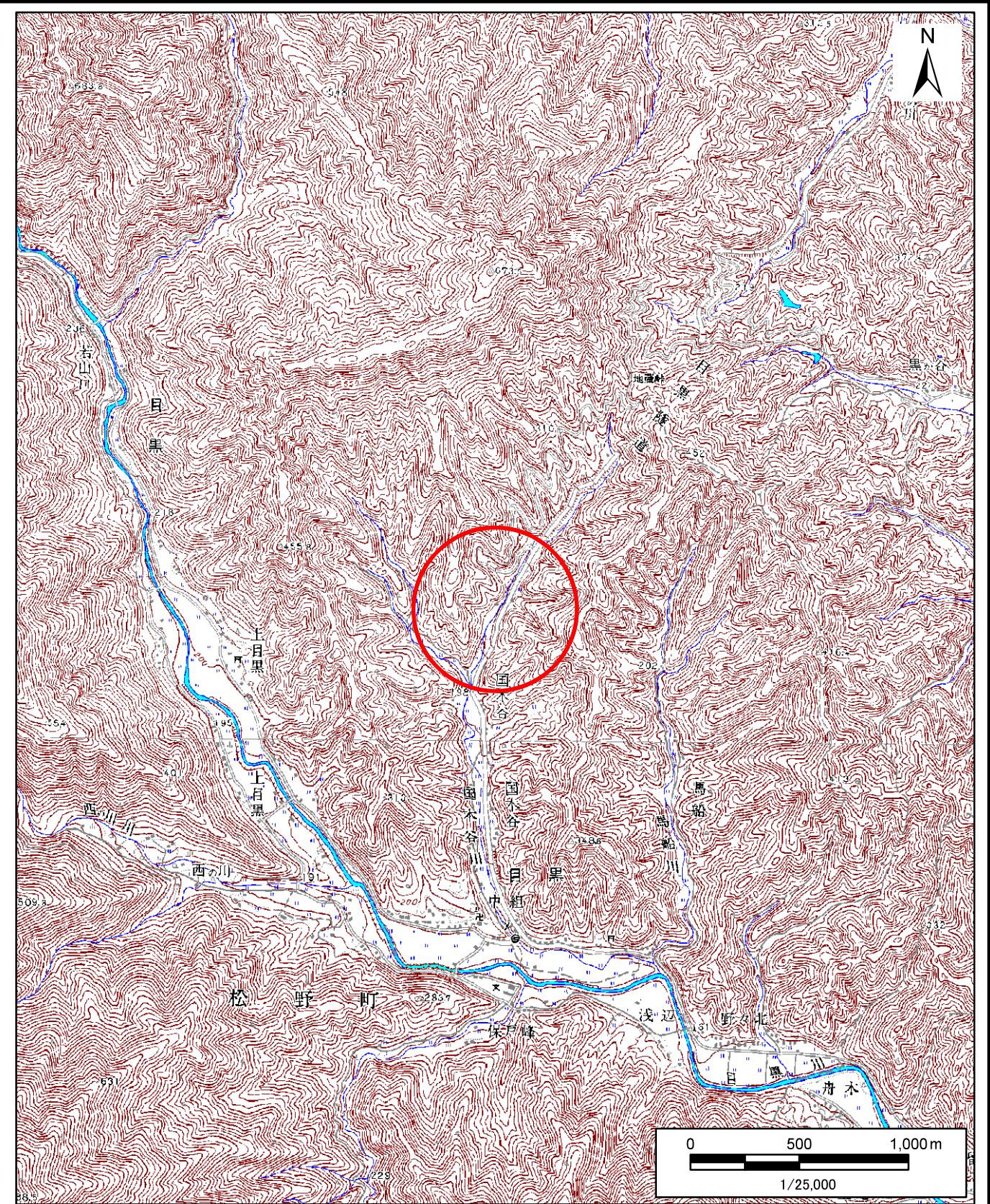


# 土砂災害警戒区域等の指定の公示に係る図書(その1)



(1/200,000)



(1/25,000)

様式-1(土)  
土砂災害警戒区域・土砂災害特別警戒区域  
位置図

自然現象の種類	土石流
溪流番号	484-2264
溪流名	西国木川
所在地	北宇和郡松野町大字目黒

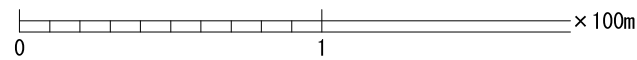
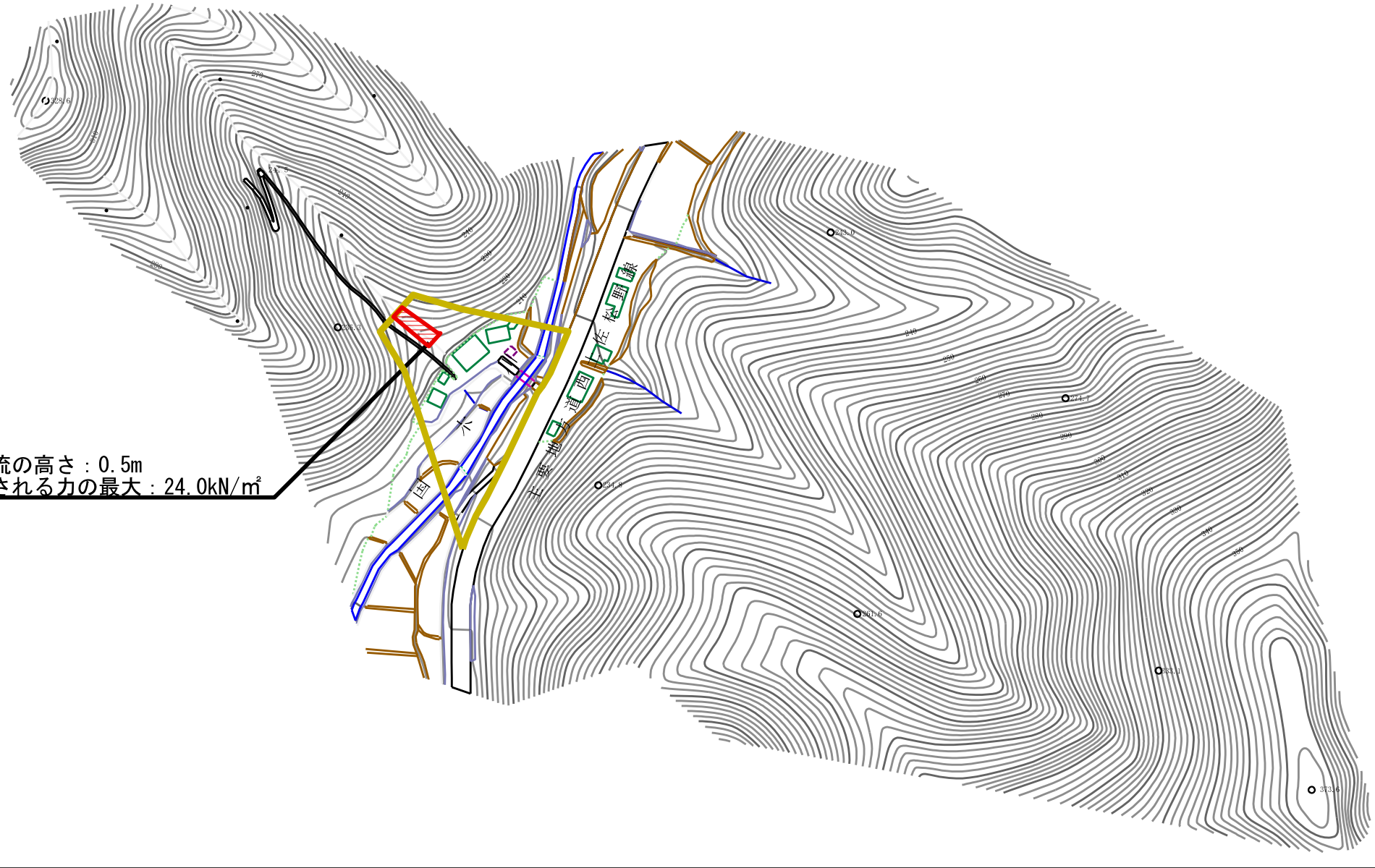
この地図は、国土地理院長の承認を得て、同院発行の数値地図20000(地図画像)及び数値地図25000(地図画像)を複製したものである。(承認番号 令元四複、第20号)



土砂災害警戒区域等の指定の公示に係る図書（その2）

宇和郡  
 野町  
 目黒

土石流の高さ：0.5m  
 想定される力の最大：24.0kN/m<sup>2</sup>



様式-2 (土) 土砂災害警戒区域・土砂災害特別警戒区域 区域図	土砂災害防止法施行令第2条の基準に該当する区域		N 縮尺 1:2,500	自然現象の種類	土石流	溪流番号	484-2264
	土砂災害防止法施行令第3条の基準に該当する区域			告示番号	愛媛県告示第385号	溪流名	西国木川
	それ以外の区域			告示年月日	令和3年3月26日	所在地	北宇和郡松野町大字目黒