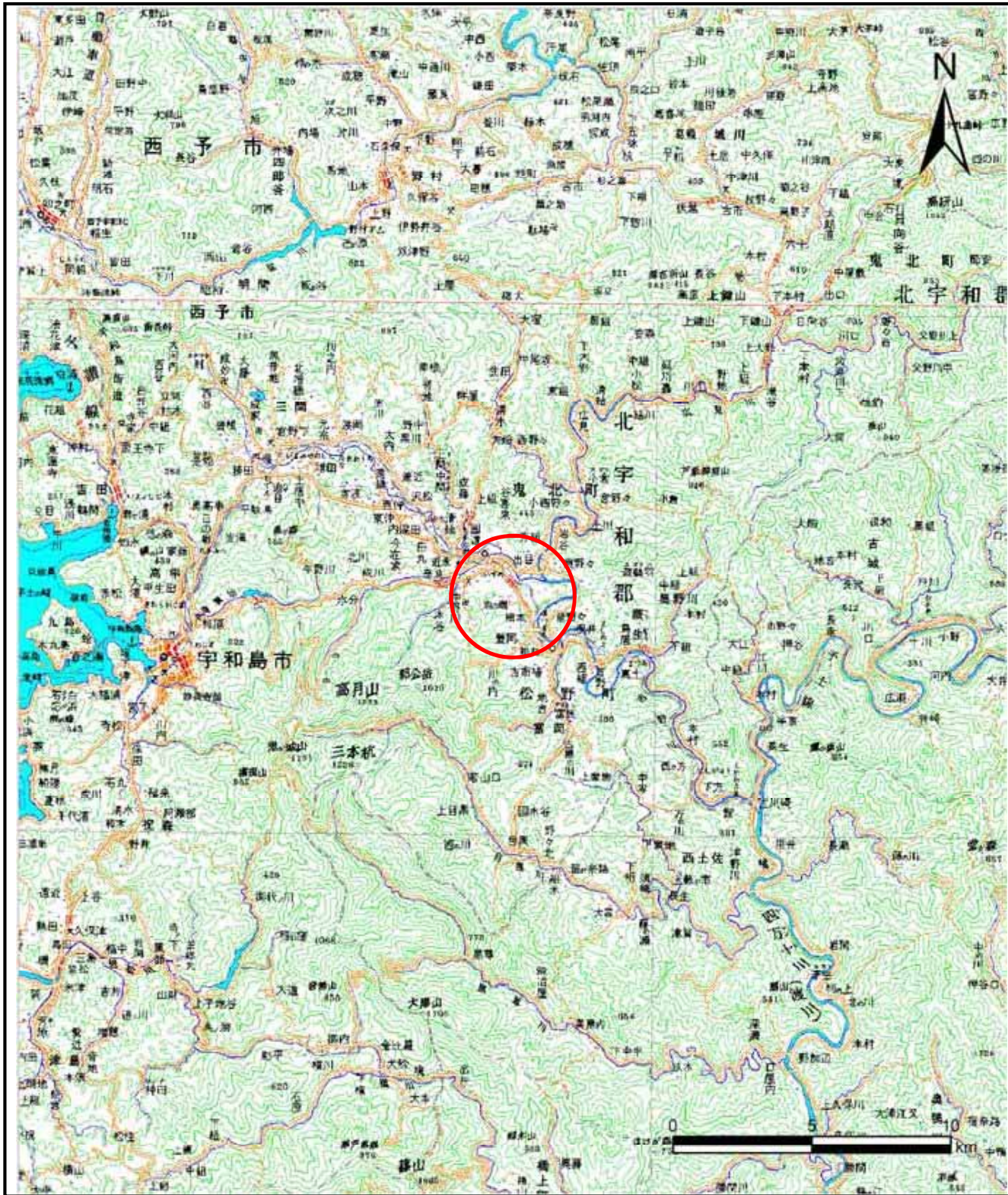
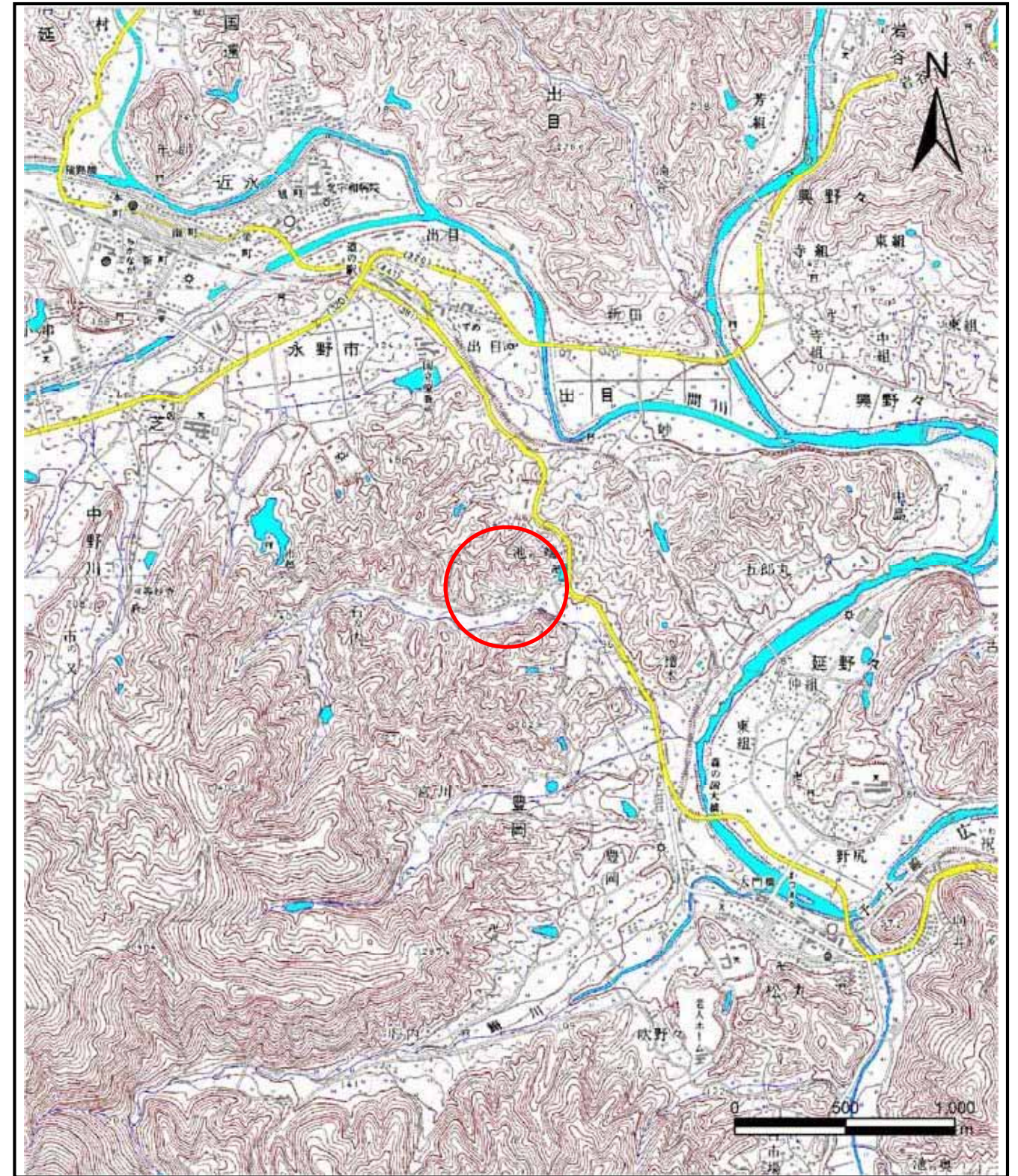


# 土砂災害警戒区域等の指定の公示に係る図書(その1)



(1/200,000)



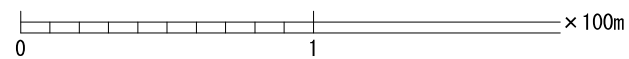
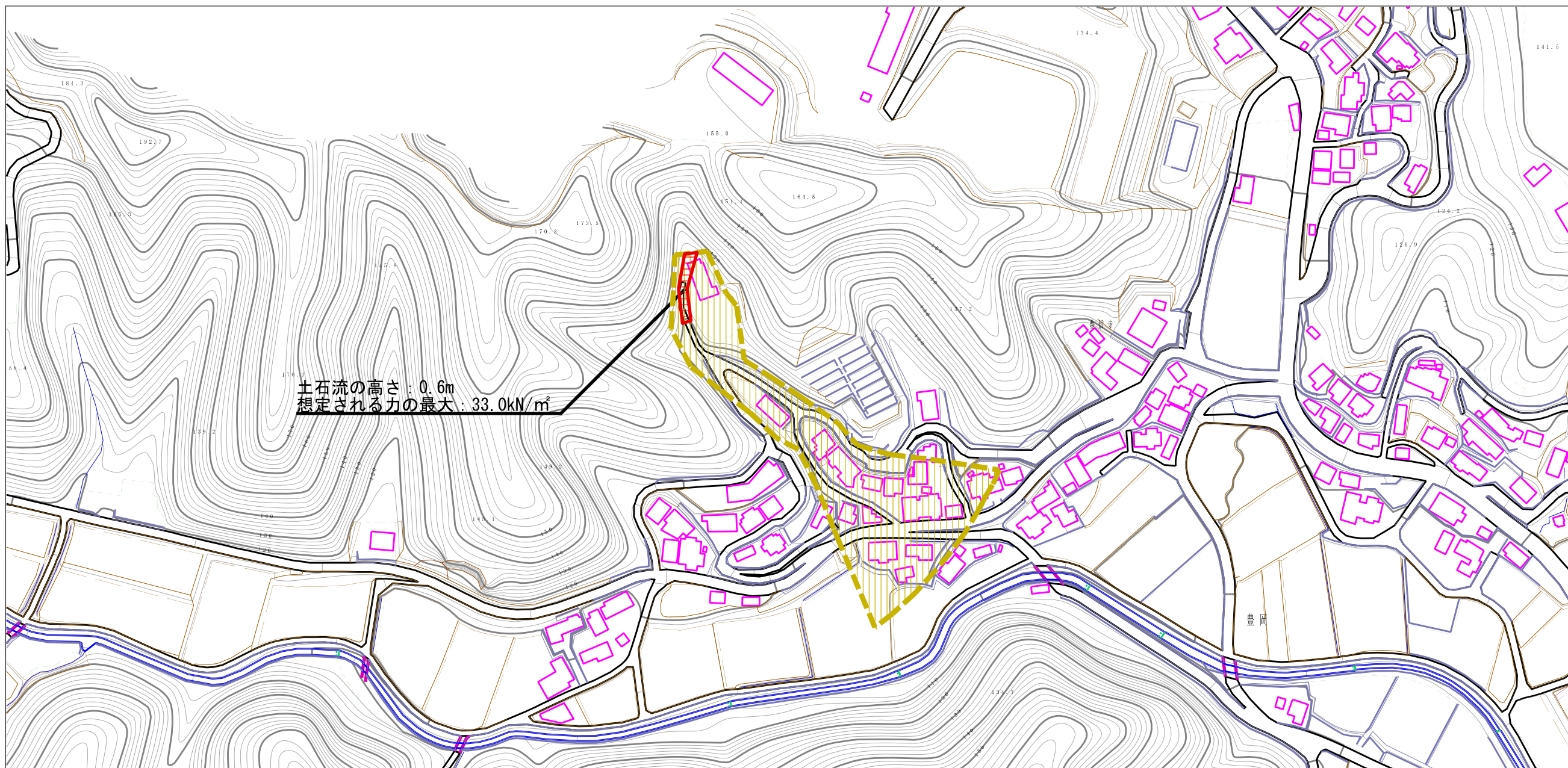
(1/25,000)

様式-1(土)  
土砂災害警戒区域・土砂災害特別警戒区域 位置図

自然現象の種類	土石流
溪流番号	484-1523-2
溪流名	スナダ川
所在地	北宇和郡松野町豊岡

この地図は、国土地理院長の承認を得て、同院発行の数値地図20000（地図画像）及び数値地図25000（地図画像）を複製したものである。（承認番号 平26情複、第1049号）

土石災害警戒区域等の指定の公示に係る図書（その2）



様式-2（土） 土石災害警戒区域・土石災害特別警戒区域 区域図	土石災害防止法施行令第二条の基準に該当する区域		自然現象 の種類 土石流	溪流番号 484-1523-2
	土石災害防止法施行令第三条の基準に該当する区域			告示番号 愛媛県告示第365号
	それ以外の区域		告示年月日 平成29年3月28日	所在地 北宇和郡松野町豊岡

縮尺 1:2,500