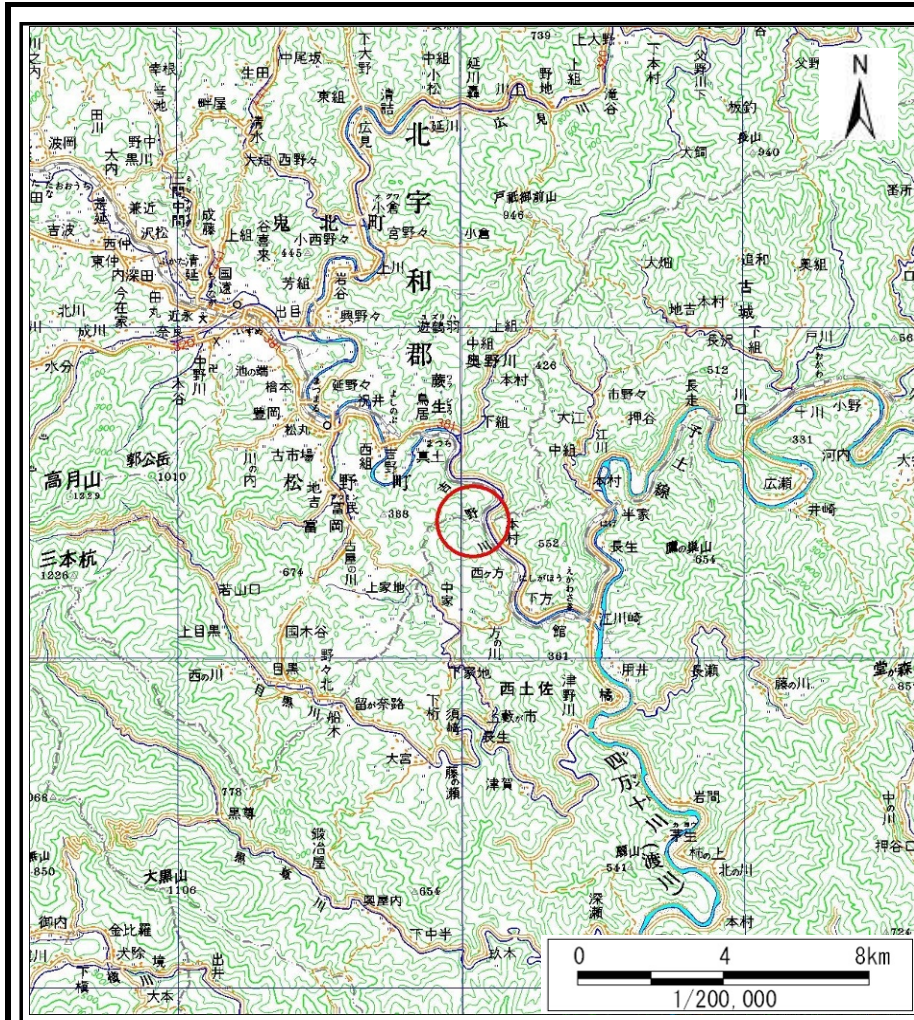
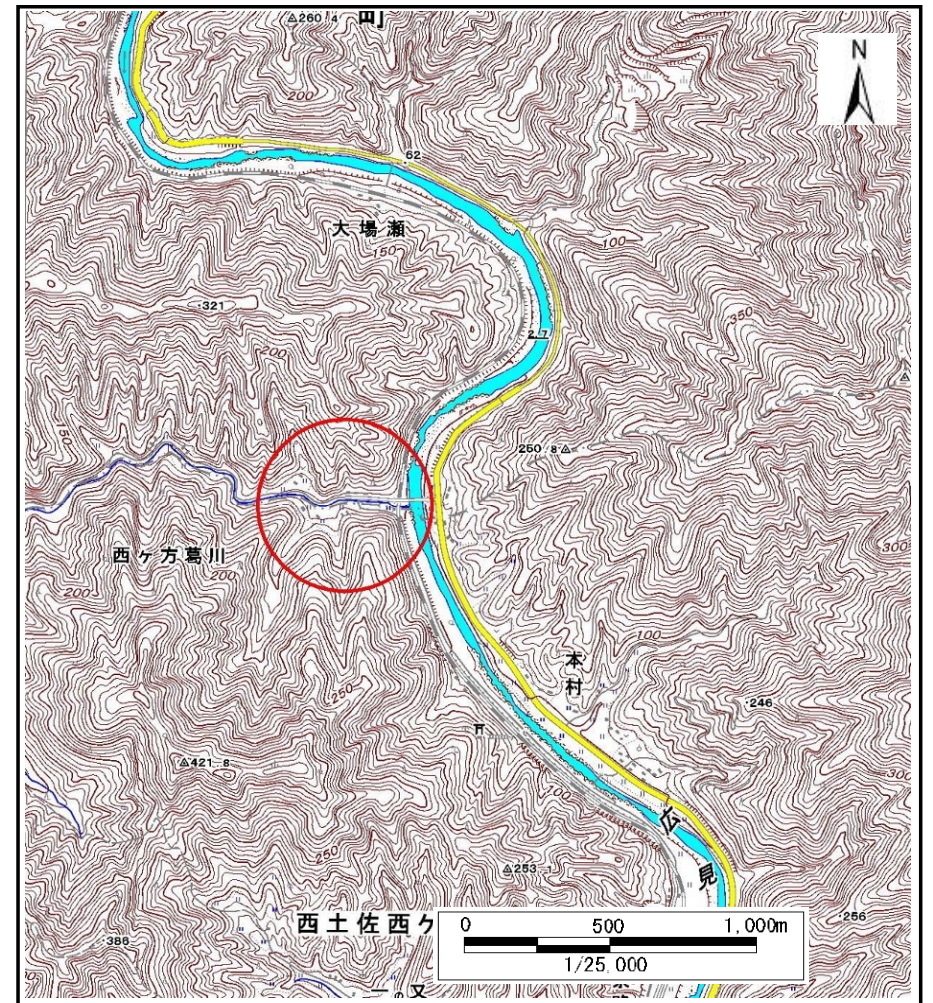


# 土砂災害警戒区域等の指定の公示に係る図書(その1)



(1/200,000)

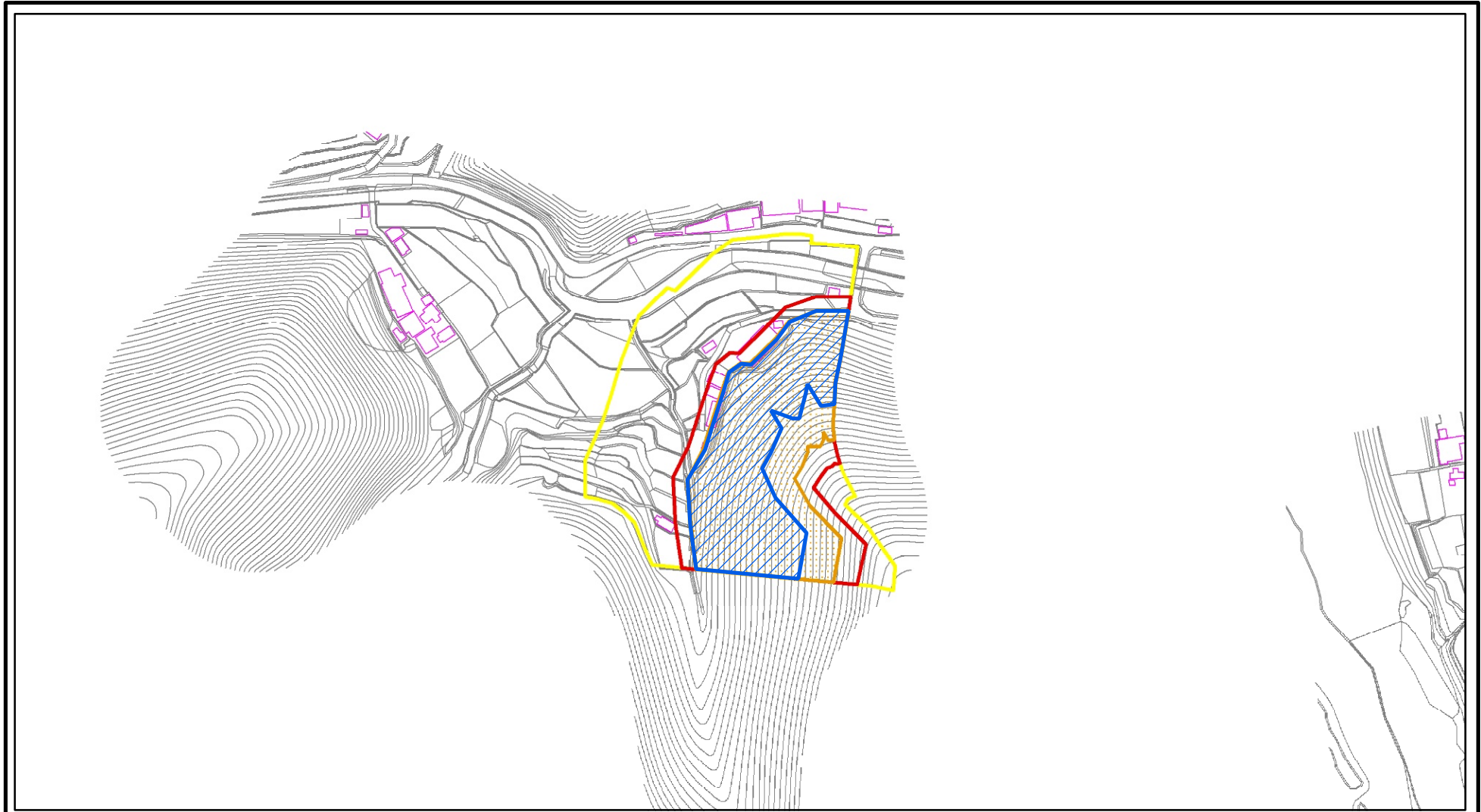


(1/25,000)

様式-1(急) 土砂災害警戒区域・土砂災害特別警戒区域 位置図	自然現象の種類	急傾斜地の崩壊
	箇所番号	Ⅱ-7801
	箇所名	クズ川
	所在地	四万十市西土佐西ヶ方・愛媛県北宇和郡松野町大字吉野

測量法に基づく国土地理院長承認(複製) R 1S1f 47 本製品を複製する場合には、国土地理院の長の承認を得なければならない。

# 土砂災害警戒区域等の指定の公示に係る図書(その2)



様式-2(急)

土砂災害警戒区域・土砂災害特別警戒区域  
区域図

土砂災害防止法施行令第二条の基準に該当する区域



自然現象  
の種類

急傾斜地の崩壊

箇所番号

II-7801

土砂災害防止法  
施行令第三条の  
基準に該当する  
区域

土石等の(移動)高さが1m以下の場合、  
土石等の移動による力が100kN/mを超える区域



縮尺

告示番号

別添

箇所名

クズ川

土石等の堆積の高さが3mを超える区域



1:2,500

告示年月日

別添

所在地

四万十市西土佐西方  
愛媛県北宇和郡松野町大字吉野

それ以外の区域

