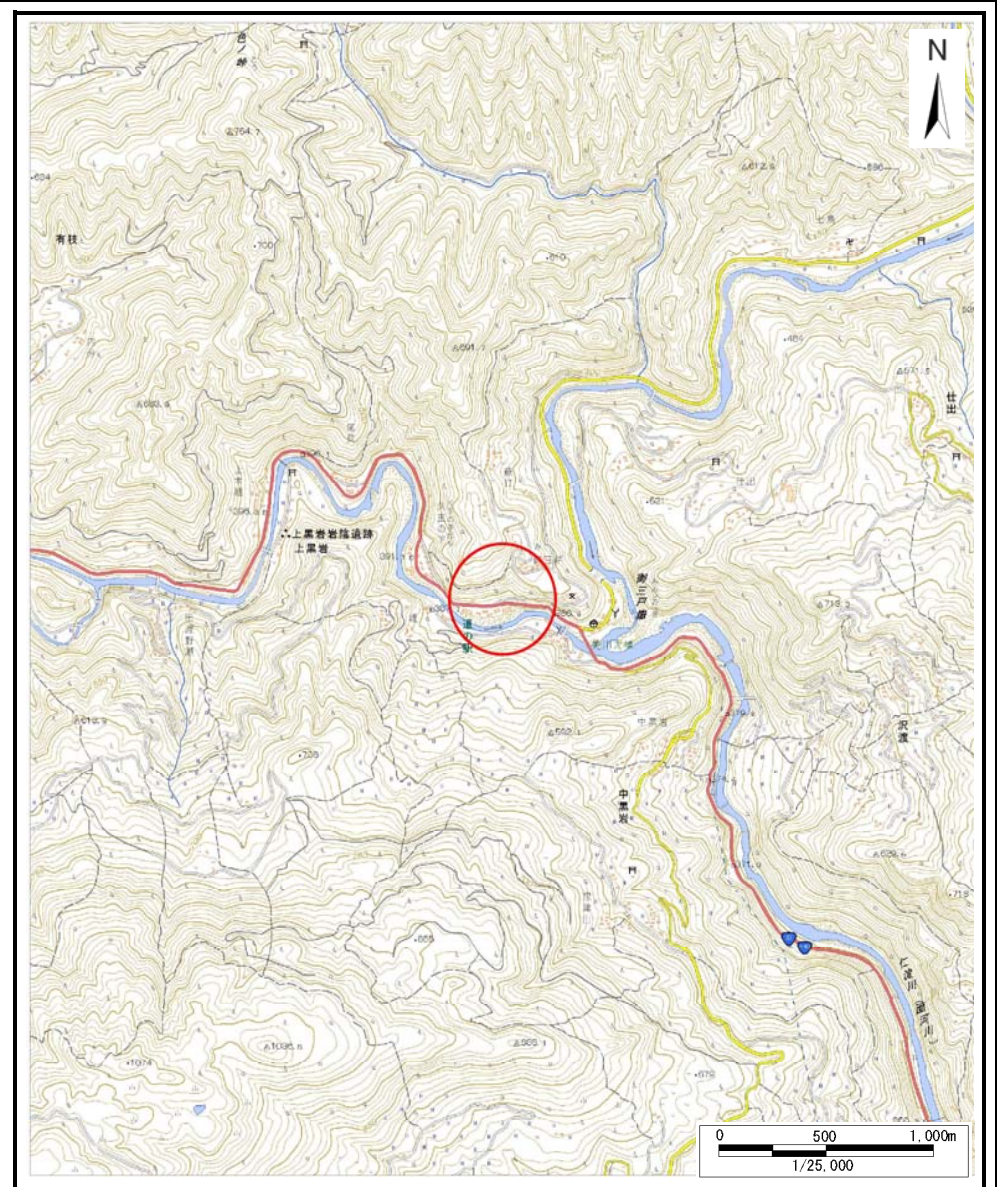
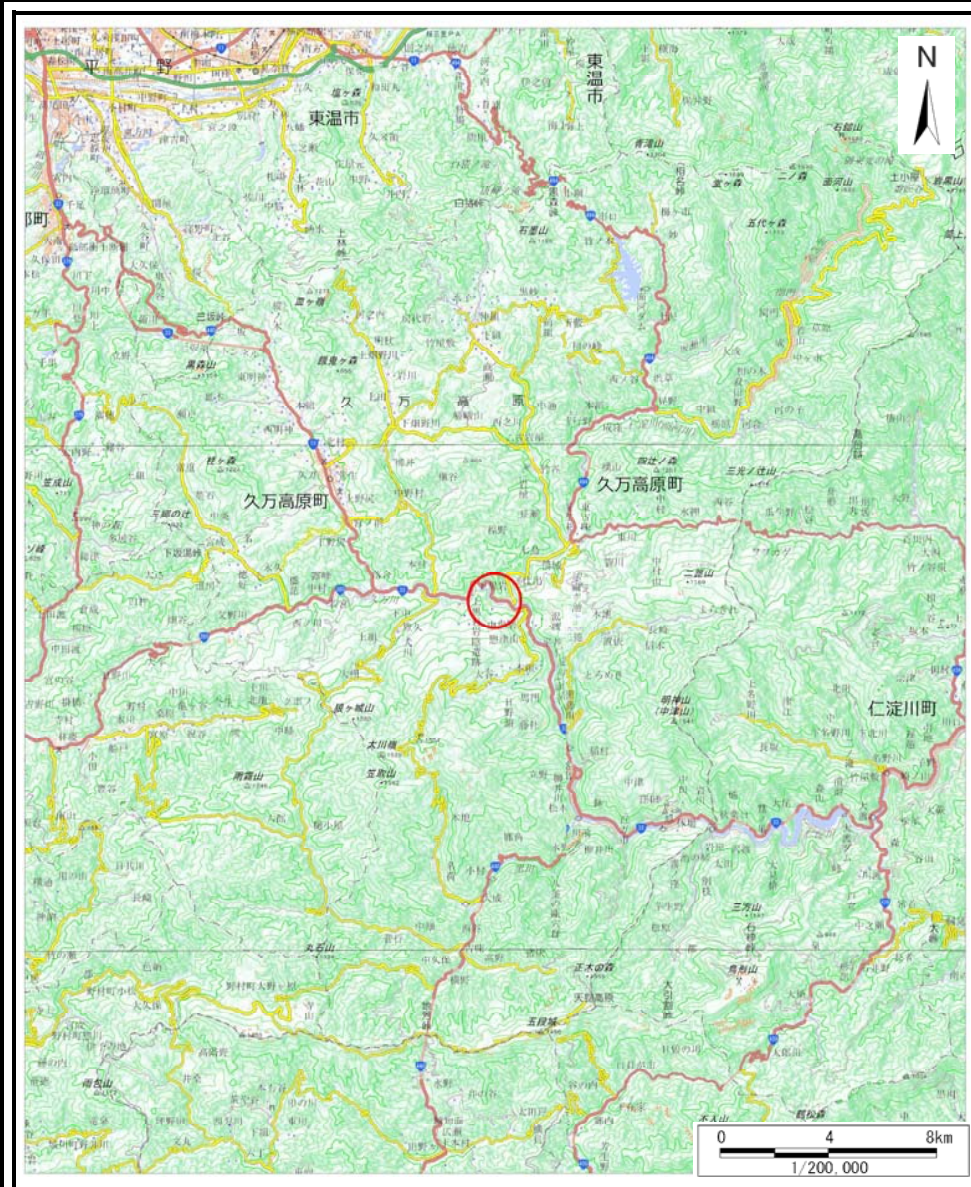


土砂災害警戒区域等の指定の公示に係る図書（その1）

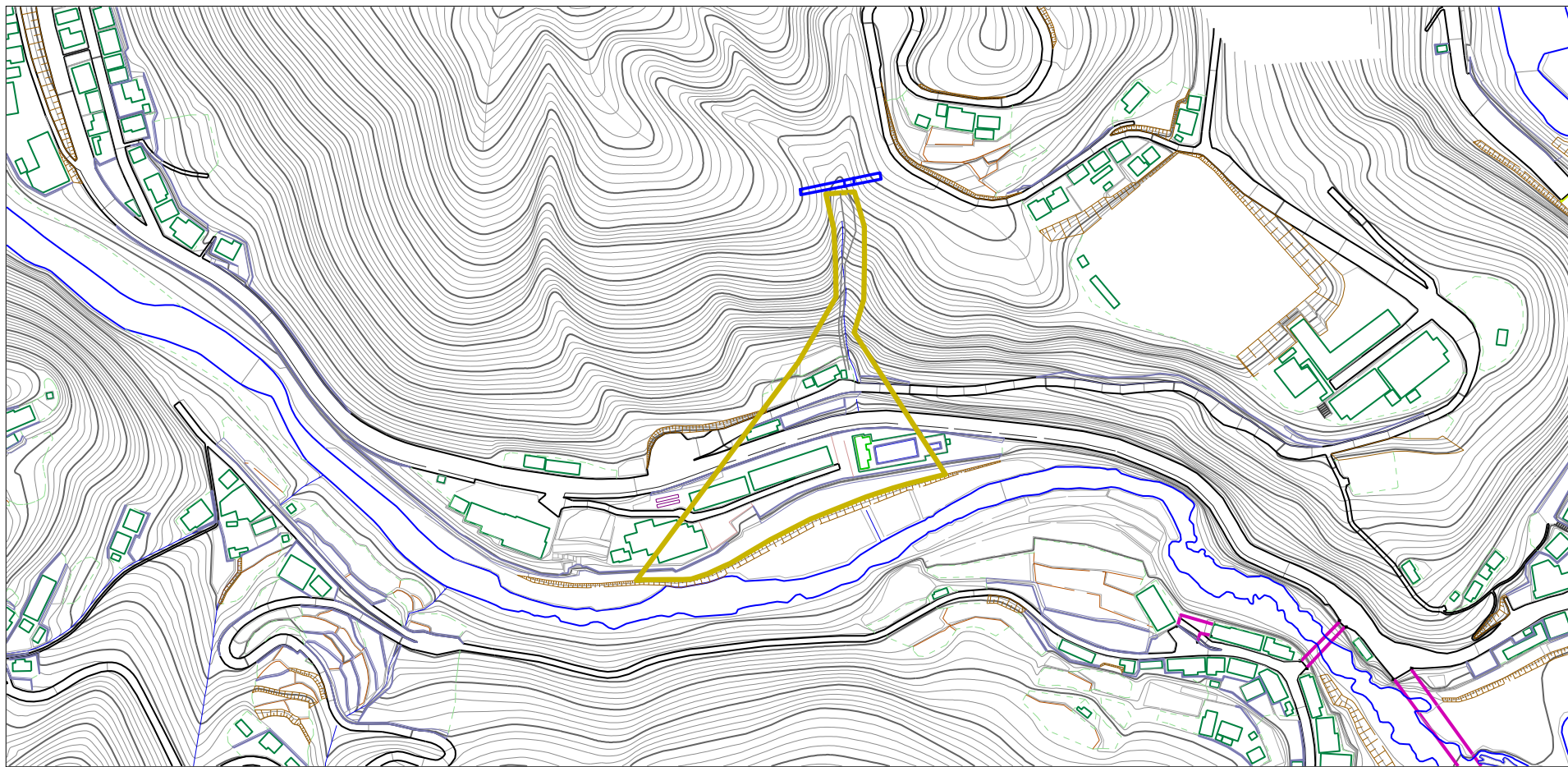


様式-1 (土)
土砂災害警戒区域・土砂災害特別警戒区域 位置図

自然現象の種類	土石流
溪流番号	383-1088
溪流名	御三戸谷
所在地	上浮穴郡久万高原町上黒岩

この地図は、国土地理院長の承認を得て、同院発行の数値地図200000（地図画像）及び数値地図25000（地図画像）を複製したものである。（測量法に基づく国土地理院長承認（複製）R3 Sif 7）

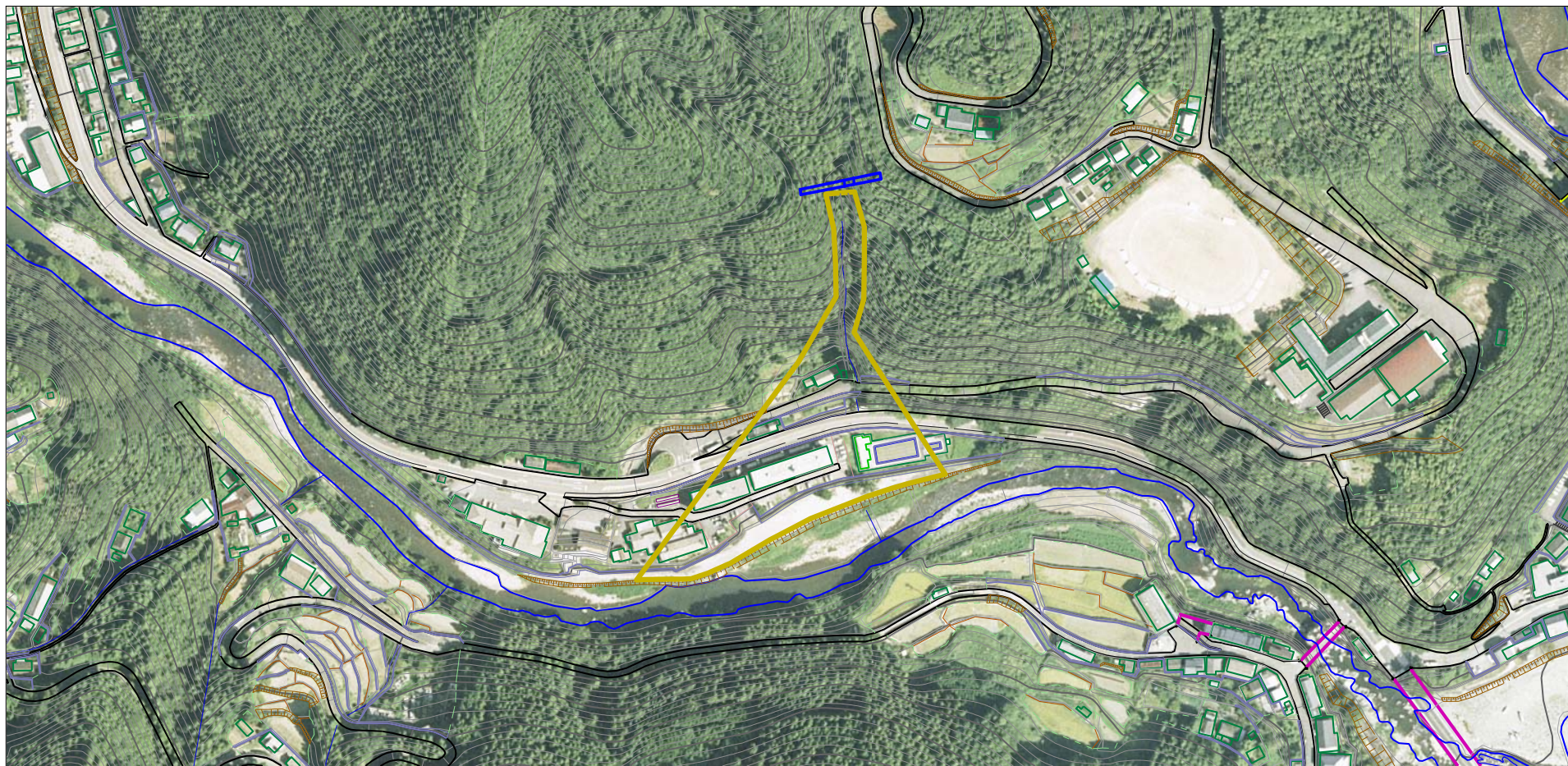
土砂災害警戒区域等の指定の公示に係る図書（その2）



0 1 × 100m




様式-2 (土) 土砂災害警戒区域・土砂災害特別警戒区域 区域図	土砂災害防止法施行令第二条の基準に該当する区域		N 縮尺 1:2,500	自然現象の種類	土石流	溪流番号	383-1088
	土砂災害防止法施行令第三条の基準に該当する区域			告示番号		溪流名	御三戸谷
	それ以外の区域			告示年月日		所在地	上浮穴郡久万高原町上黒岩

参考資料



0 1 × 100m

参考資料

参考資料	土石災害防止法施行令第二条の基準に該当する区域		N 縮尺 1:2,500	自然現象の種類	土石流	溪流番号	383-1088
	土石災害防止法施行令第三条の基準に該当する区域			告示番号		溪流名	御三戸谷
	それ以外の区域			告示年月日		所在地	上浮穴郡久万高原町上黒岩