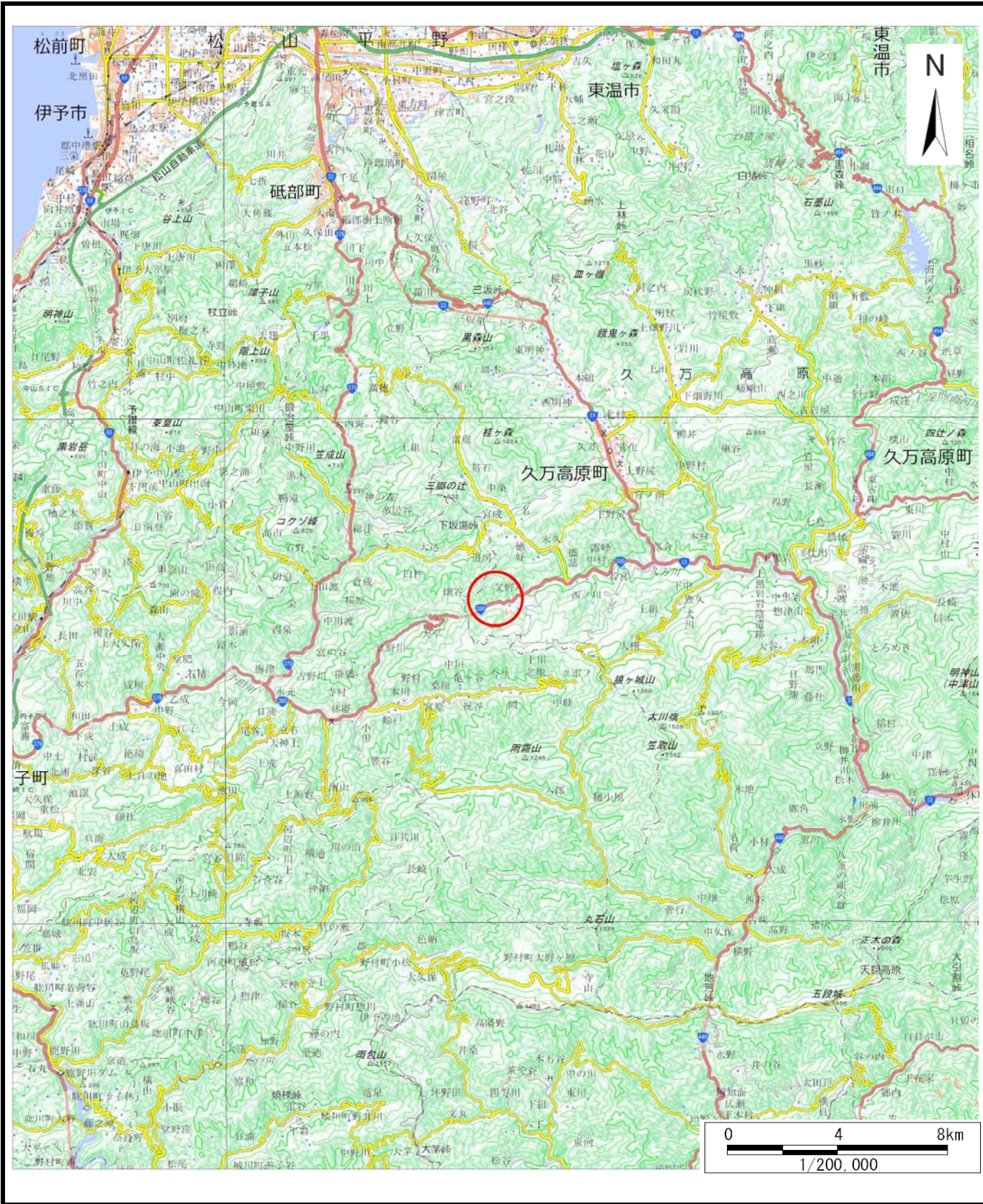
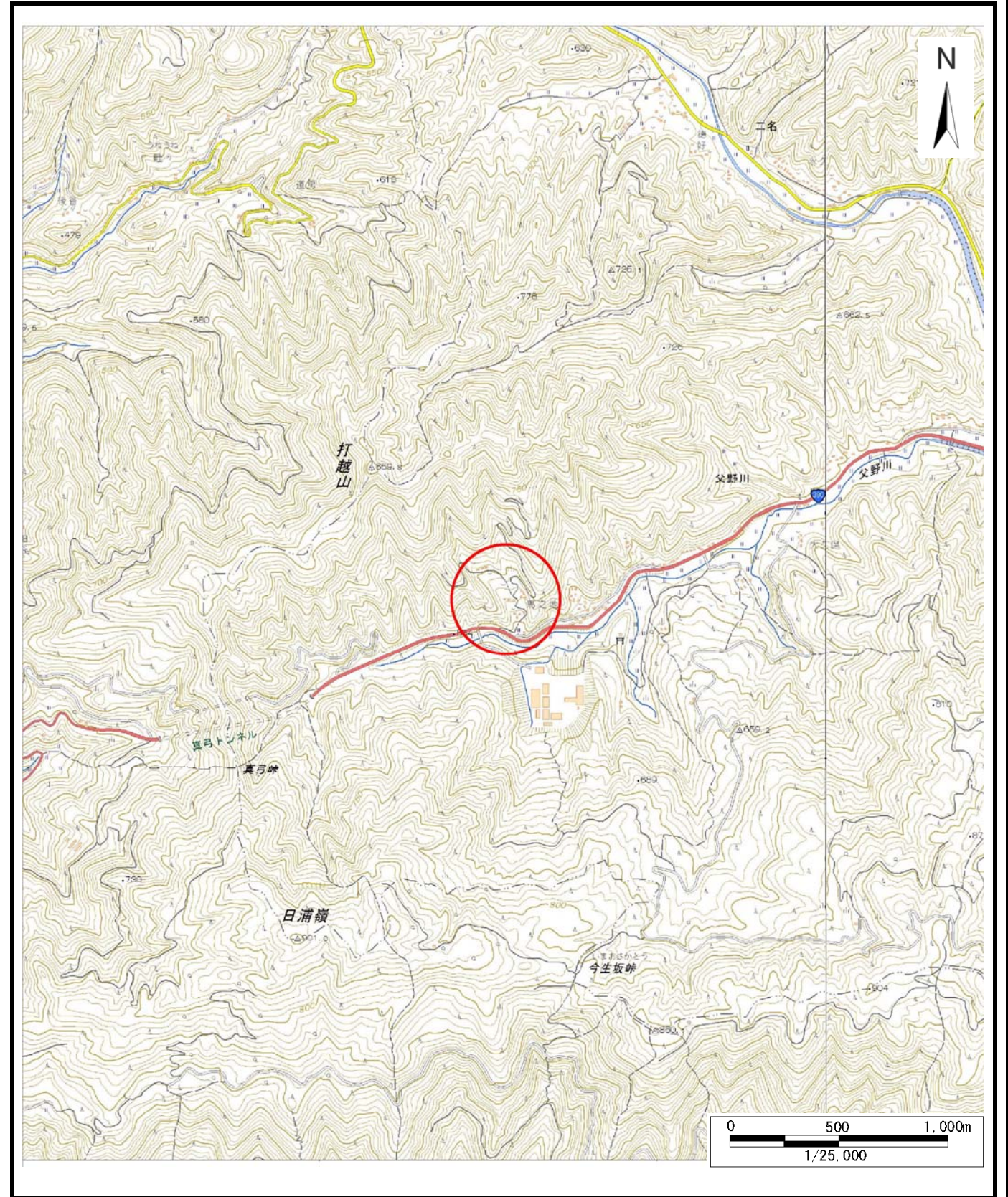


# 土砂災害警戒区域等の指定の公示に係る図書（その1）



(1/200,000)



(1/25,000)

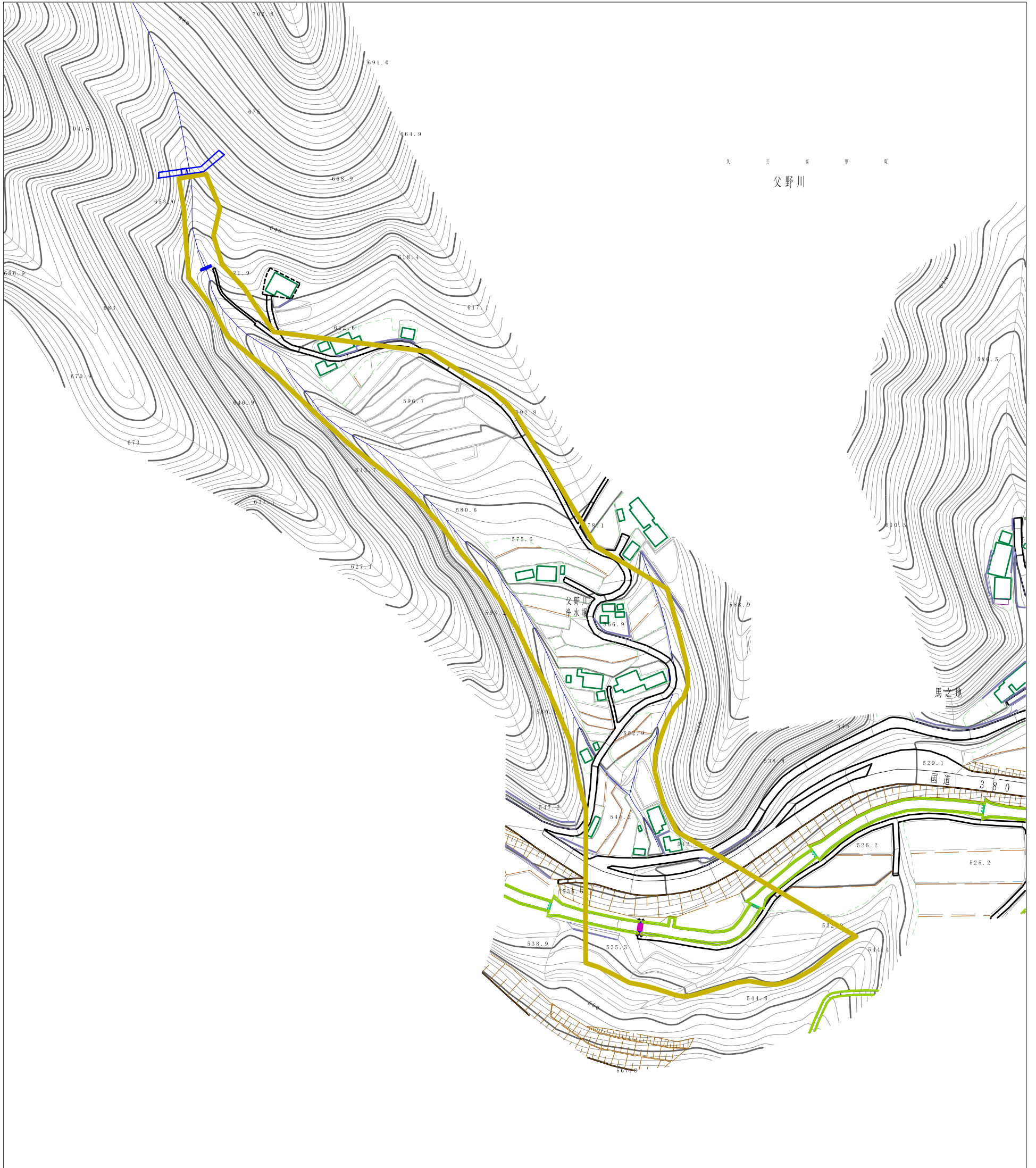
様式-1 (土)  
土砂災害警戒区域・土砂災害特別警戒区域 位置図

自然現象の種類	土石流
溪流番号	381-1002
溪流名	馬ノ地川
所在地	上浮穴郡久万高原町父野川

この地図は、国土地理院長の承認を得て、同院発行の数値地図200000（地図画像）及び数値地図25000（地図画像）を複製したものである。（測量法に基づく国土地理院長承認（複製）R3 Sif 7）



土砂災害警戒区域等の指定の公示に係る図書（その2）



0 1 × 100m

様式-2 (土) 土砂災害警戒区域・土砂災害特別警戒区域 区域図	土砂災害防止法施行令第二条の基準に該当する区域		N 縮尺 1:2,500	自然現象 の種類	土石流	溪流番号	381-1002
	土砂災害防止法施行令第三条の基準に該当する区域			告示番号		溪流名	馬ノ地川
	それ以外の区域			告示年月日		所在地	上浮穴郡久万高原町父野川






# 参考資料



0 1 × 100m

## 参考資料

土砂災害防止法施行令第二条の基準に該当する区域		N 縮尺 1:2,500	自然現象の種類	土石流	溪流番号	381-1002
			告示番号		溪流名	馬ノ地川
			告示年月日		所在地	上浮穴郡久万高原町父野川