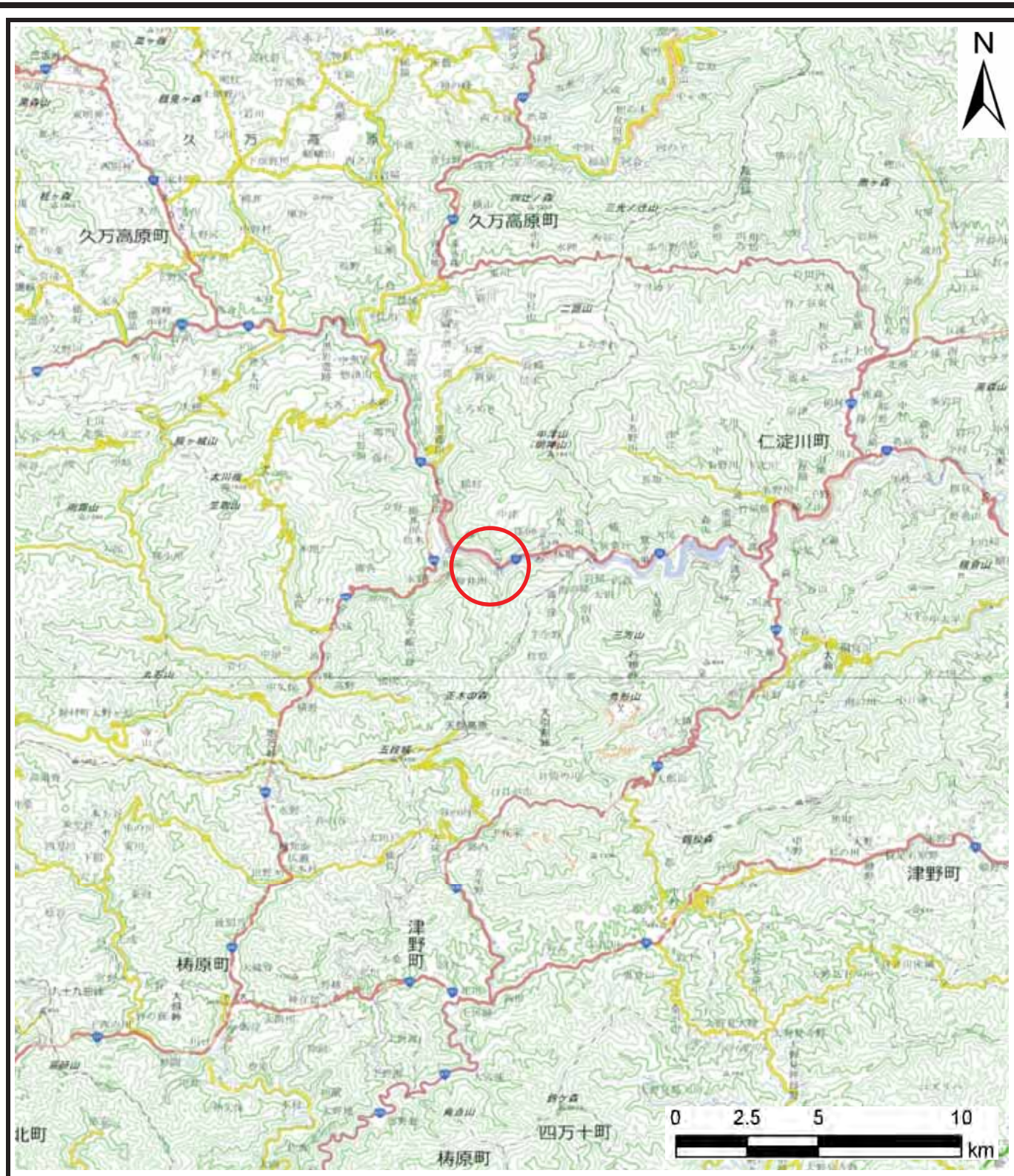
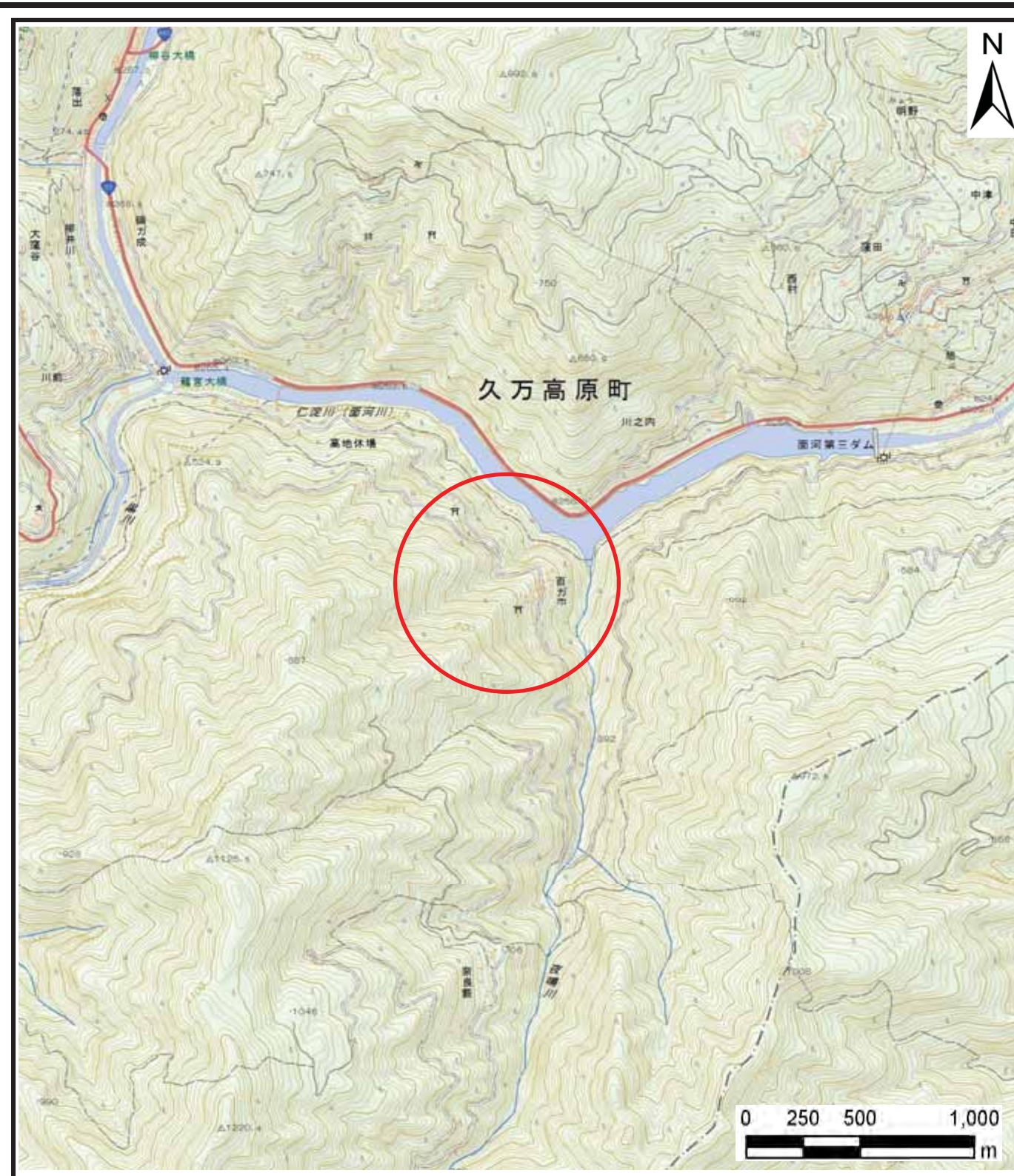


土砂災害警戒区域等の指定の公示に係る図書（その1）



(1/200,000)



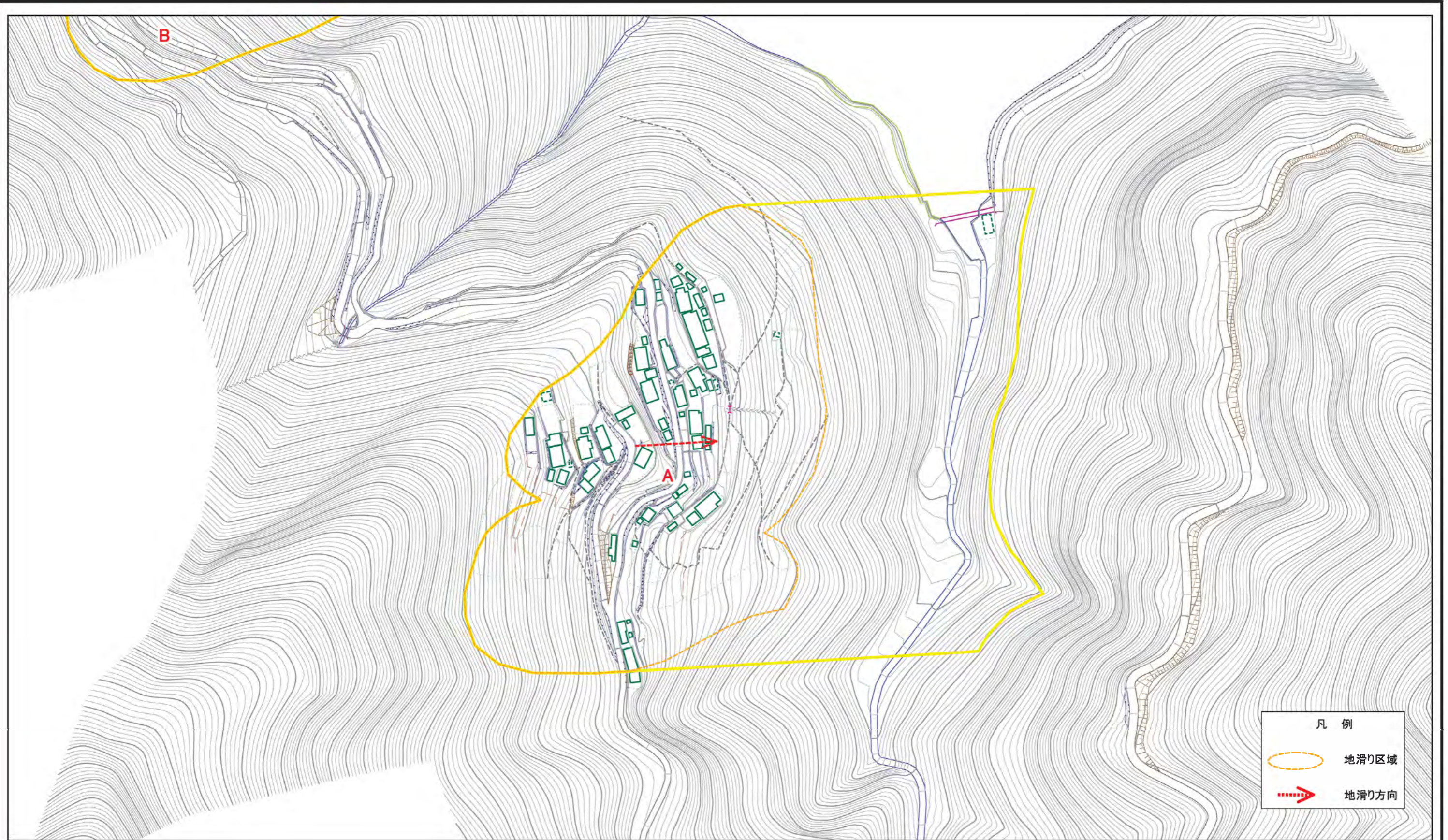
(1/25,000)

様式-1 (地)  
土砂災害警戒区域・土砂災害特別警戒区域 位置図

自然現象の種類	地滑り
箇所番号	384-NS-101
箇所名	百ヶ市
所在地	上浮穴郡久万高原町柳井川・中津

この地図は、国土地理院長の承認を得て、同院発行の電子地形図25000及び電子地形図20万を複製したものである。（承認番号 令元四複、第18号）

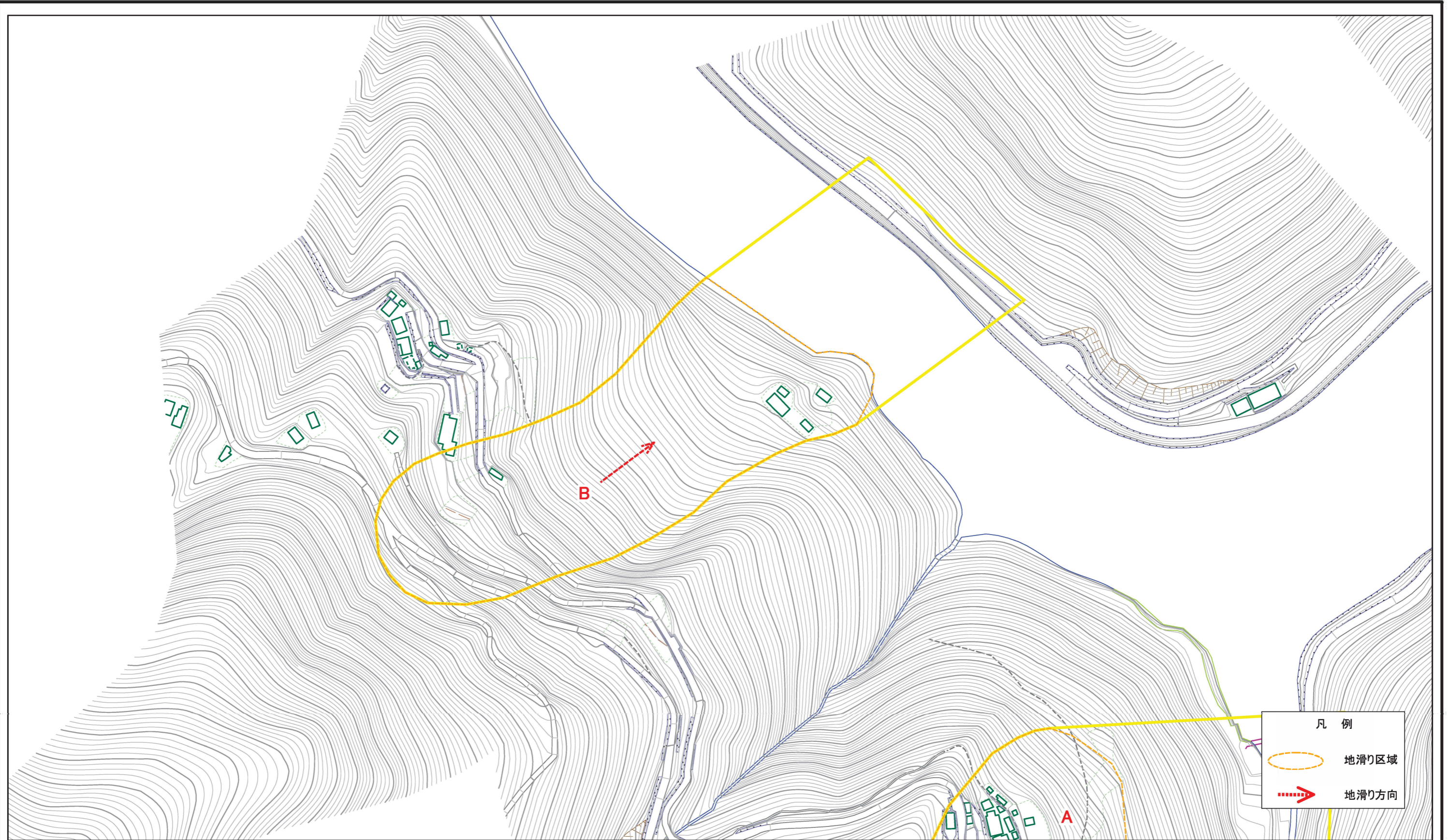
土砂災害警戒区域等の指定の公示に係る図書(その2)



0 25 50 100 150 200 m

様式-2(地) 土砂災害警戒区域・土砂災害特別警戒区域 区域図	土砂災害防止法施行令第二条の基準に該当する区域(土砂災害警戒区域)		縮尺 1:2,500	自然現象の種類 地滑り	箇所番号 384-NS-101	箇所名 百ヶ市	
	土砂災害防止法施行令第三条の基準に該当する区域(土砂災害特別警戒区域)			告示番号 愛媛県告示第1336号	地滑り区域名 A、B	告示年月日 令和2年12月15日	所在地 上浮穴郡久万高原町柳井川・中津
	土砂災害防止法施行令第三条の基準に該当する区域(土砂災害特別警戒区域)			告示年月日 令和2年12月15日	所在地 上浮穴郡久万高原町柳井川・中津	告示年月日 令和2年12月15日	所在地 上浮穴郡久万高原町柳井川・中津

土砂災害警戒区域等の指定の公示に係る図書(その2)



様式-2(地) 土砂災害警戒区域・土砂災害特別警戒区域 区域図	土砂災害防止法施行令第二条の基準に該当する区域(土砂災害警戒区域)		N 縮尺 1:2,500	自然現象の種類 地滑り	箇所番号 384-NS-101	箇所名 百ヶ市
	土砂災害防止法施行令第三条の基準に該当する区域(土砂災害特別警戒区域)			告示番号 愛媛県告示第1336号	地滑り区域名 A、B	
				告示年月日 令和2年12月15日	所在地 上浮穴郡久万高原町柳井川・中津	