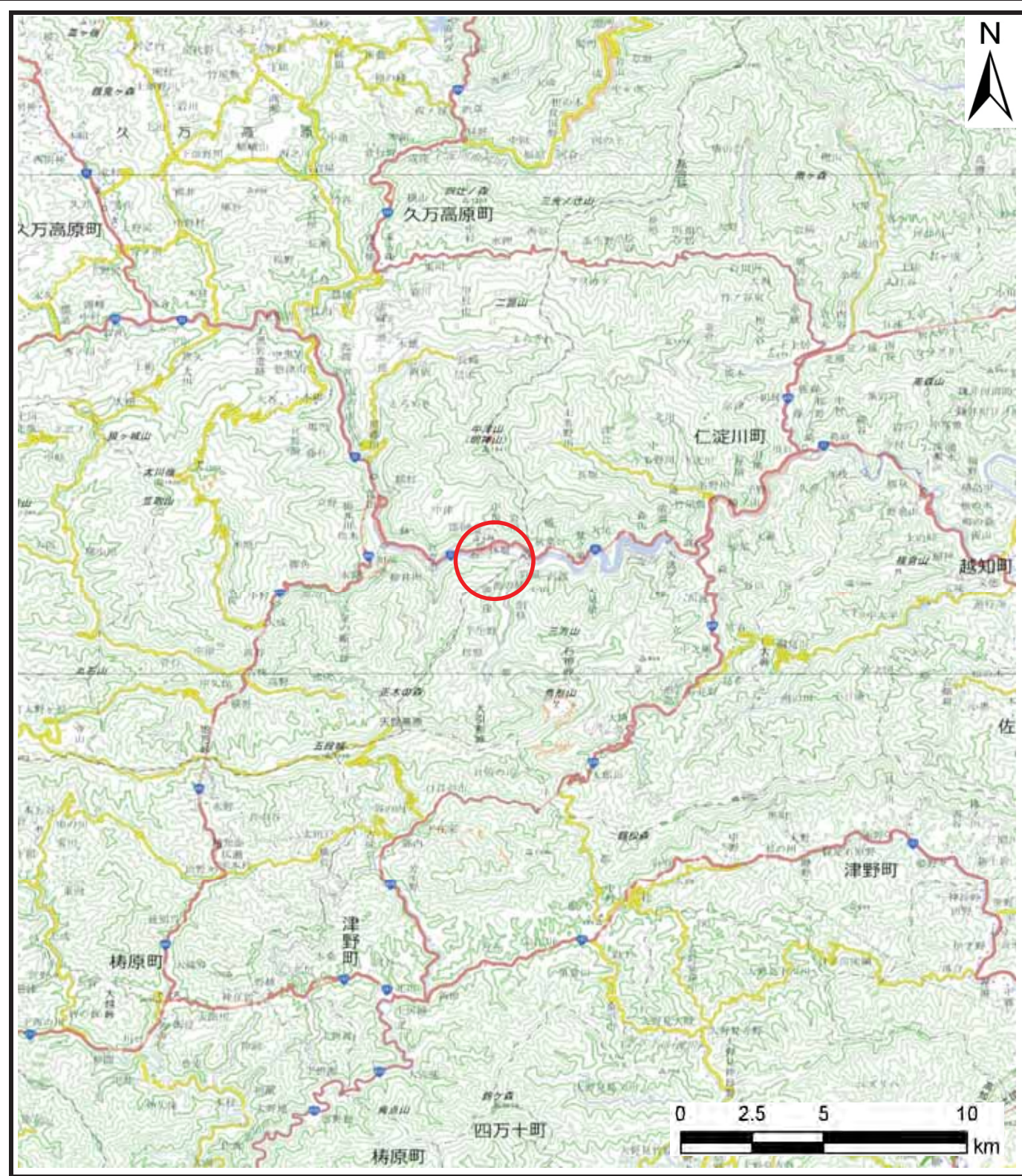
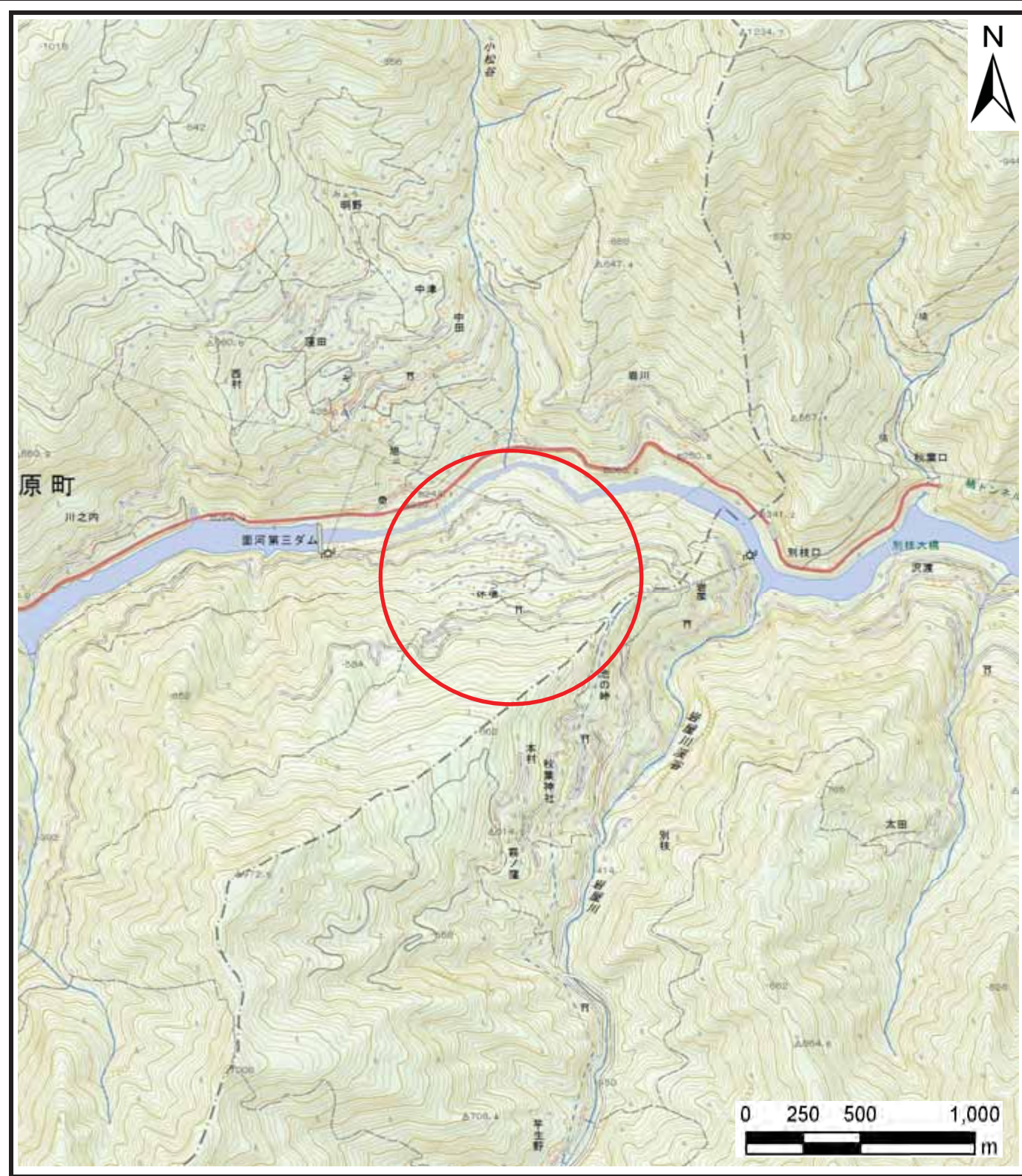


土砂災害警戒区域等の指定の公示に係る図書（その1）



(1/200,000)



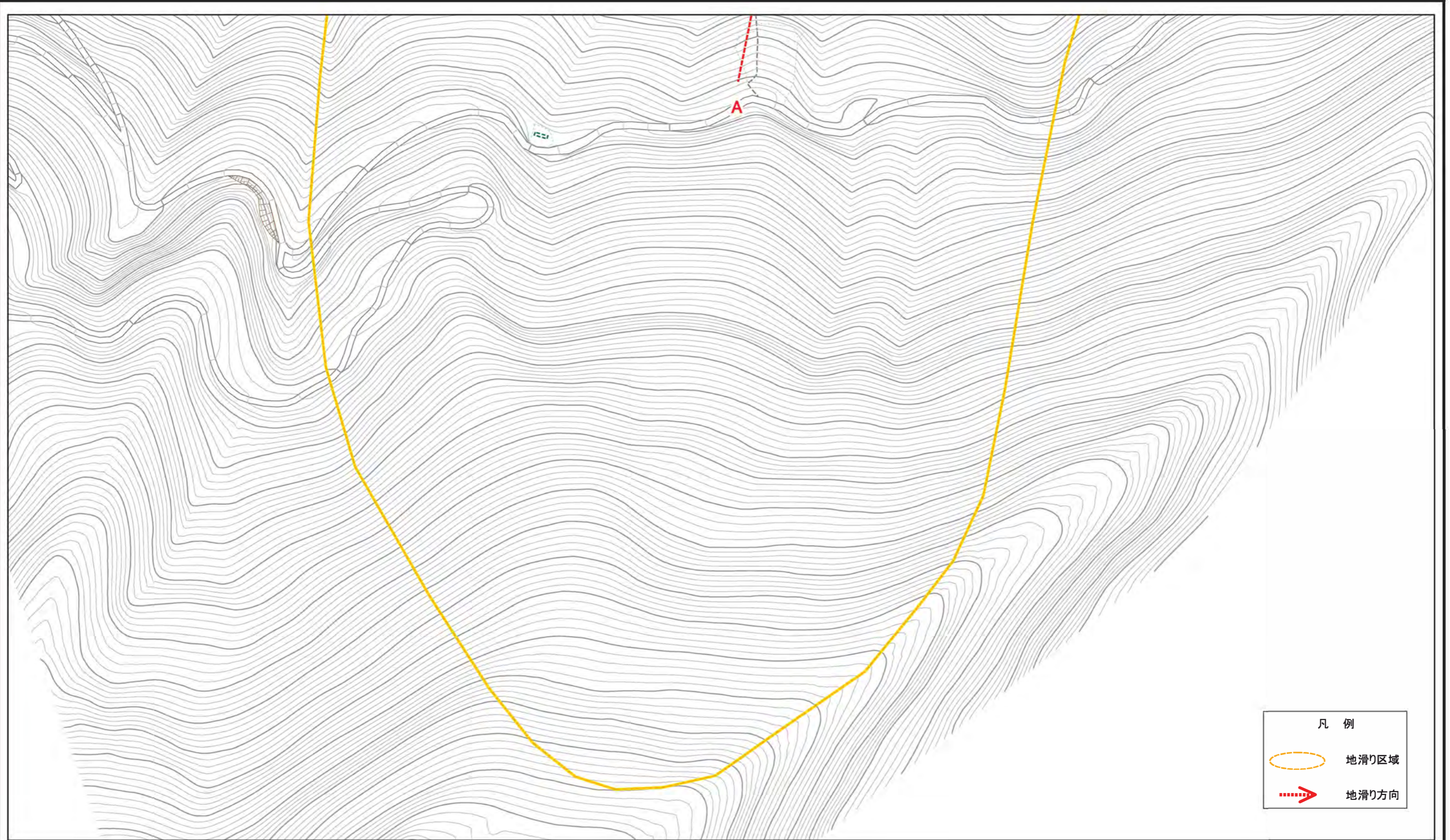
(1/25,000)

様式-1 (地)  
土砂災害警戒区域・土砂災害特別警戒区域 位置図

|         |             |
|---------|-------------|
| 自然現象の種類 | 地滑り         |
| 箇所番号    | 384-NS-27   |
| 箇所名     | 休場          |
| 所在地     | 上浮穴郡久万高原町中津 |

この地図は、国土地理院長の承認を得て、同院発行の電子地形図25000及び電子地形図20万を複製したものである。（承認番号 令元四複、第18号）

土砂災害警戒区域等の指定の公示に係る図書(その2)



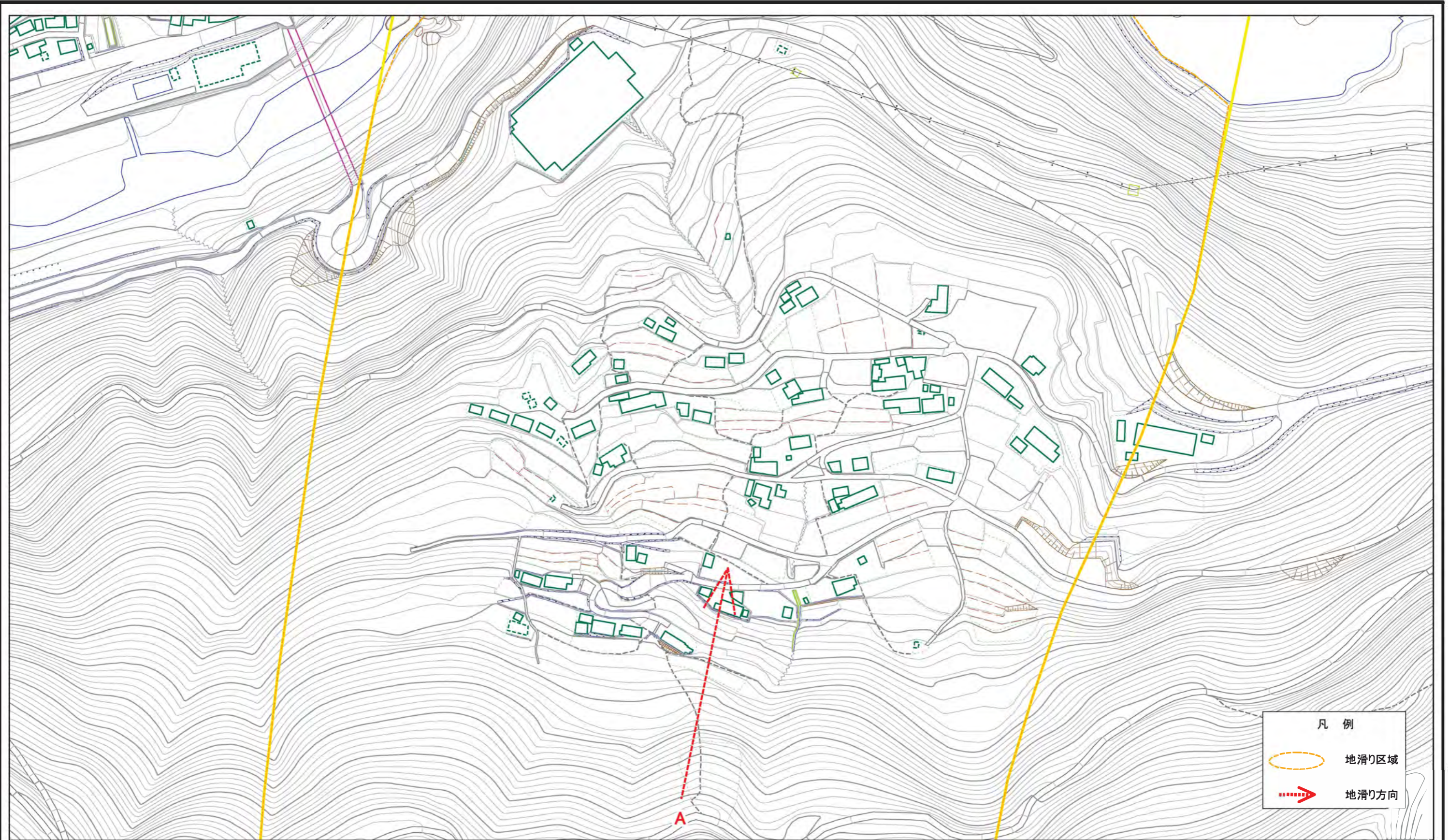
凡 例

- 地滑り区域 (Yellow dashed line)
- 地滑り方向 (Red dashed arrow)



|                                       |                                     |                    |                    |                     |                   |           |
|---------------------------------------|-------------------------------------|--------------------|--------------------|---------------------|-------------------|-----------|
| 様式-2(地)<br>土砂災害警戒区域・土砂災害特別警戒区域<br>区域図 | 土砂災害防止法施行令第二条の基準に該当する区域(土砂災害警戒区域)   |                    | N<br>縮尺<br>1:2,500 | 自然現象の種類<br>地滑り      | 箇所番号<br>384-NS-27 | 箇所名<br>休場 |
|                                       | 土砂災害防止法施行令第三条の基準に該当する区域(土砂災害特別警戒区域) |                    |                    | 告示番号<br>愛媛県告示第1336号 | 地滑り区域名<br>A       |           |
|                                       | 告示年月日<br>令和2年12月15日                 | 所在地<br>上浮穴郡久万高原町中津 |                    |                     |                   |           |

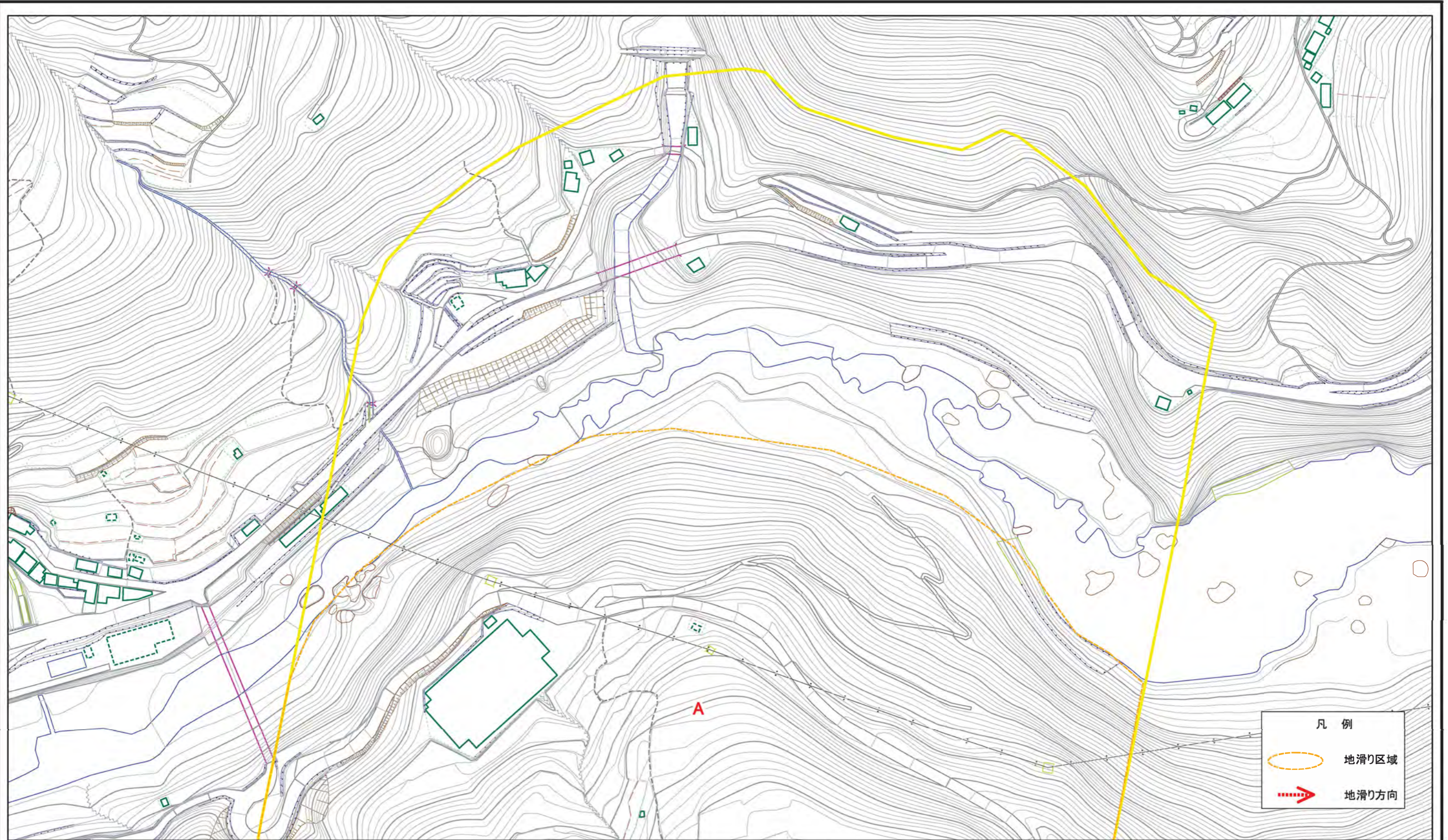
土砂災害警戒区域等の指定の公示に係る図書(その2)



0 25 50 100 150 200 m

|                                       |                                     |                     |               |                     |                     |                     |
|---------------------------------------|-------------------------------------|---------------------|---------------|---------------------|---------------------|---------------------|
| 様式-2(地)<br>土砂災害警戒区域・土砂災害特別警戒区域<br>区域図 | 土砂災害防止法施行令第二条の基準に該当する区域(土砂災害警戒区域)   |                     | 縮尺<br>1:2,500 | 自然現象の種類<br>地滑り      | 箇所番号<br>384-NS-27   | 箇所名<br>休場           |
|                                       | 土砂災害防止法施行令第三条の基準に該当する区域(土砂災害特別警戒区域) |                     |               | 告示番号<br>愛媛県告示第1336号 | 地滑り区域名<br>A         | 所在地<br>上浮穴郡久万高原町中津  |
|                                       | 告示年月日<br>令和2年12月15日                 | 告示年月日<br>令和2年12月15日 |               | 告示年月日<br>令和2年12月15日 | 告示年月日<br>令和2年12月15日 | 告示年月日<br>令和2年12月15日 |

土砂災害警戒区域等の指定の公示に係る図書(その2)



0 25 50 100 150 200 m

|                                       |                                     |                    |                    |                     |                   |           |
|---------------------------------------|-------------------------------------|--------------------|--------------------|---------------------|-------------------|-----------|
| 様式-2(地)<br>土砂災害警戒区域・土砂災害特別警戒区域<br>区域図 | 土砂災害防止法施行令第二条の基準に該当する区域(土砂災害警戒区域)   |                    | N<br>縮尺<br>1:2,500 | 自然現象の種類<br>地滑り      | 箇所番号<br>384-NS-27 | 箇所名<br>休場 |
|                                       | 土砂災害防止法施行令第三条の基準に該当する区域(土砂災害特別警戒区域) |                    |                    | 告示番号<br>愛媛県告示第1336号 | 地滑り区域名<br>A       |           |
|                                       | 告示年月日<br>令和2年12月15日                 | 所在地<br>上浮穴郡久万高原町中津 |                    |                     |                   |           |