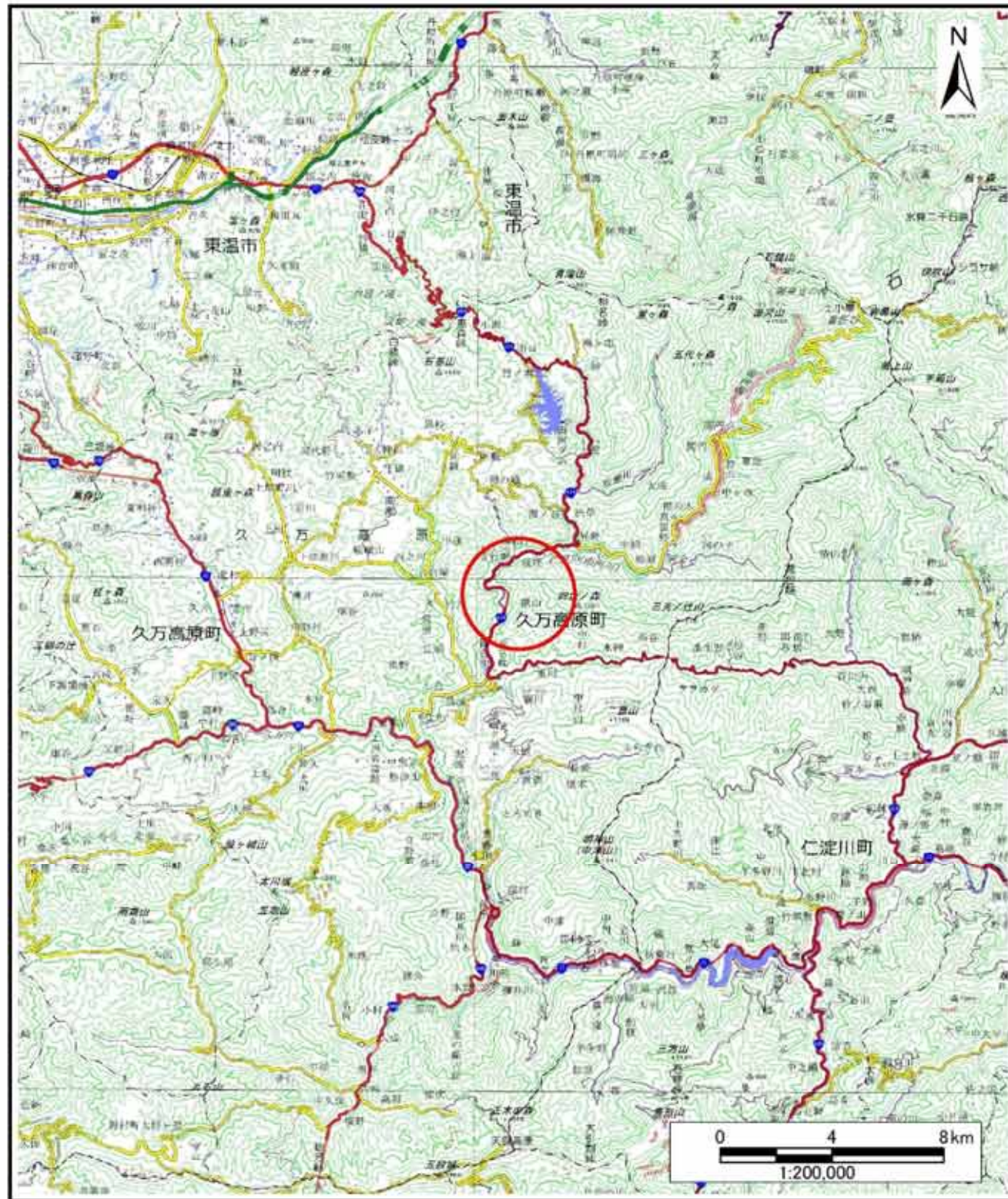
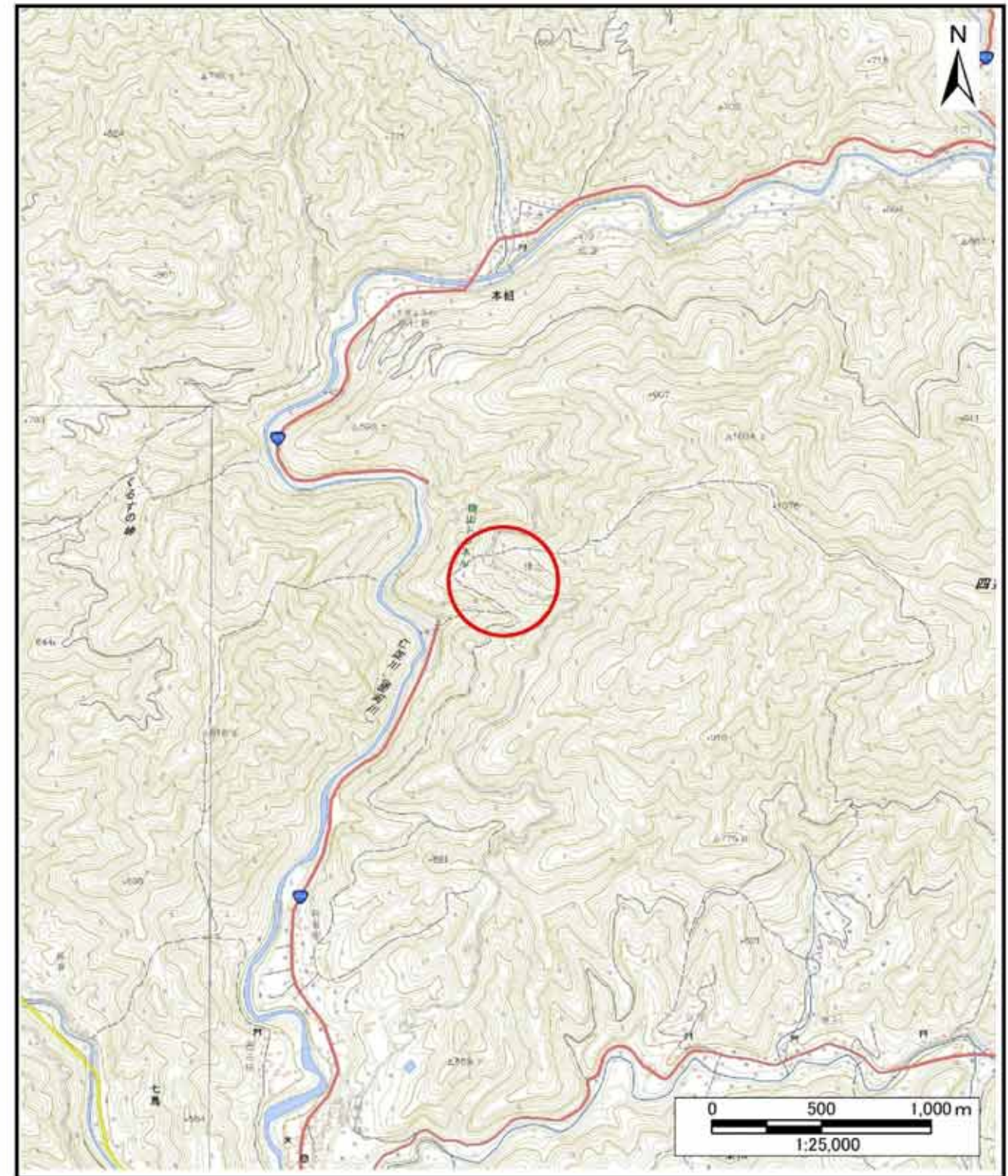


土砂災害警戒区域等の指定の公示に係る図書(その1)



(1/200,000)



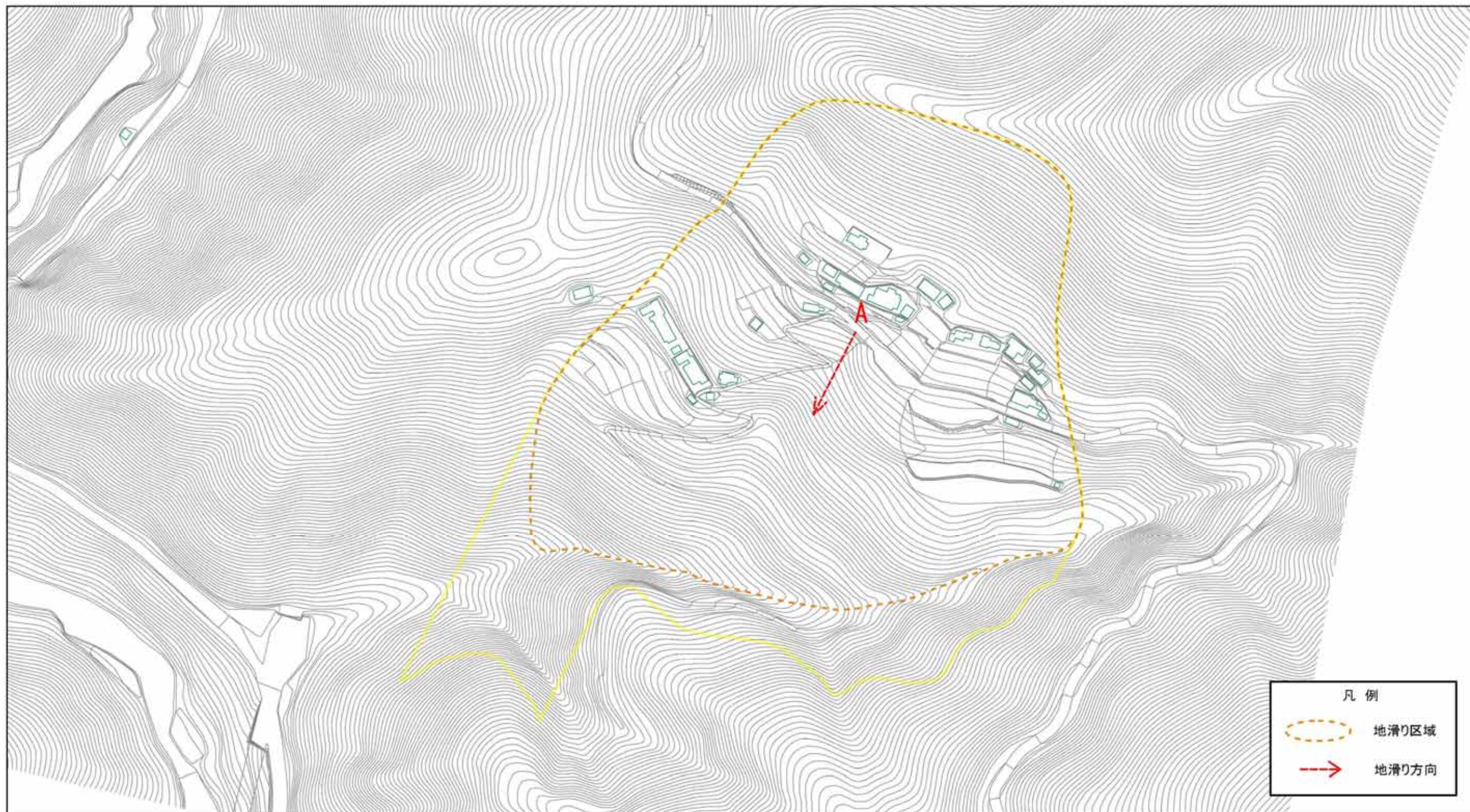
(1/25,000)



様式-1(地)
土砂災害警戒区域・土砂災害特別警戒区域
位置図

自然現象の種類	地滑り
箇所番号	383-R-002
箇所名	横山
地滑り区域名	A
所在地	上浮穴郡久万高原町東川

この地図は、国土地理院長の承認を得て、同院発行の電子地形図25000及び電子地形図20万を複製したものである。(承認番号 平30四複、第28号)

土砂災害警戒区域等の指定の公示に係る図書(その2)



凡例	
	地滑り区域
	地滑り方向

0 25 50 100 150 200 m

様式-2(地) 土砂災害警戒区域・土砂災害特別警戒区域 区域図	土砂災害防止法施行令第二条の基準に該当する区域(土砂災害警戒区域)		N 縮尺 1:2,500	自然現象の種類 地滑り	箇所番号 383-R-002	箇所名 横山
	土砂災害防止法施行令第三条の基準に該当する区域(土砂災害特別警戒区域)			告示番号 愛媛県告示第1336号	地滑り区域名 A	所在地 上浮穴郡久万高原町東川
				告示年月日 令和2年12月15日		