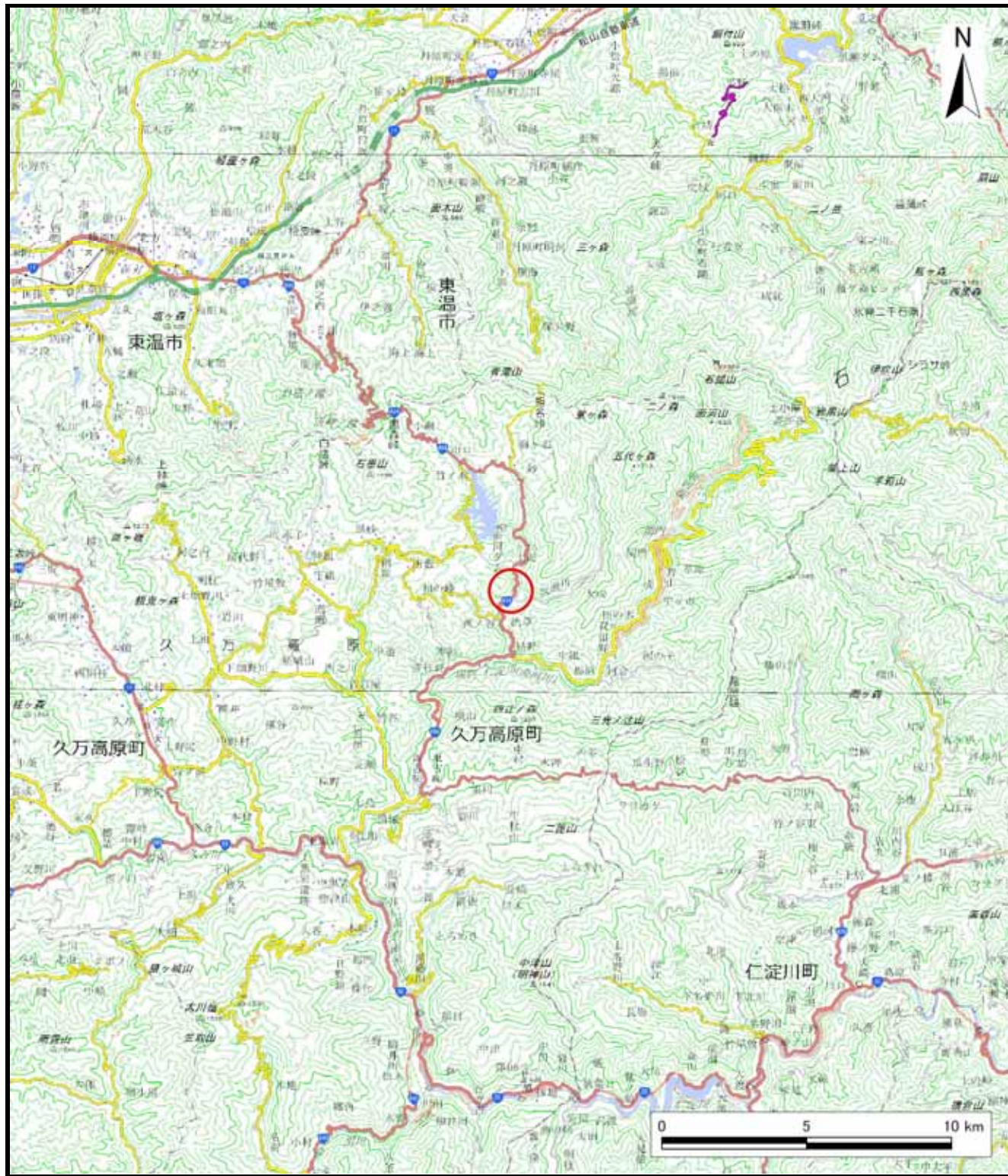
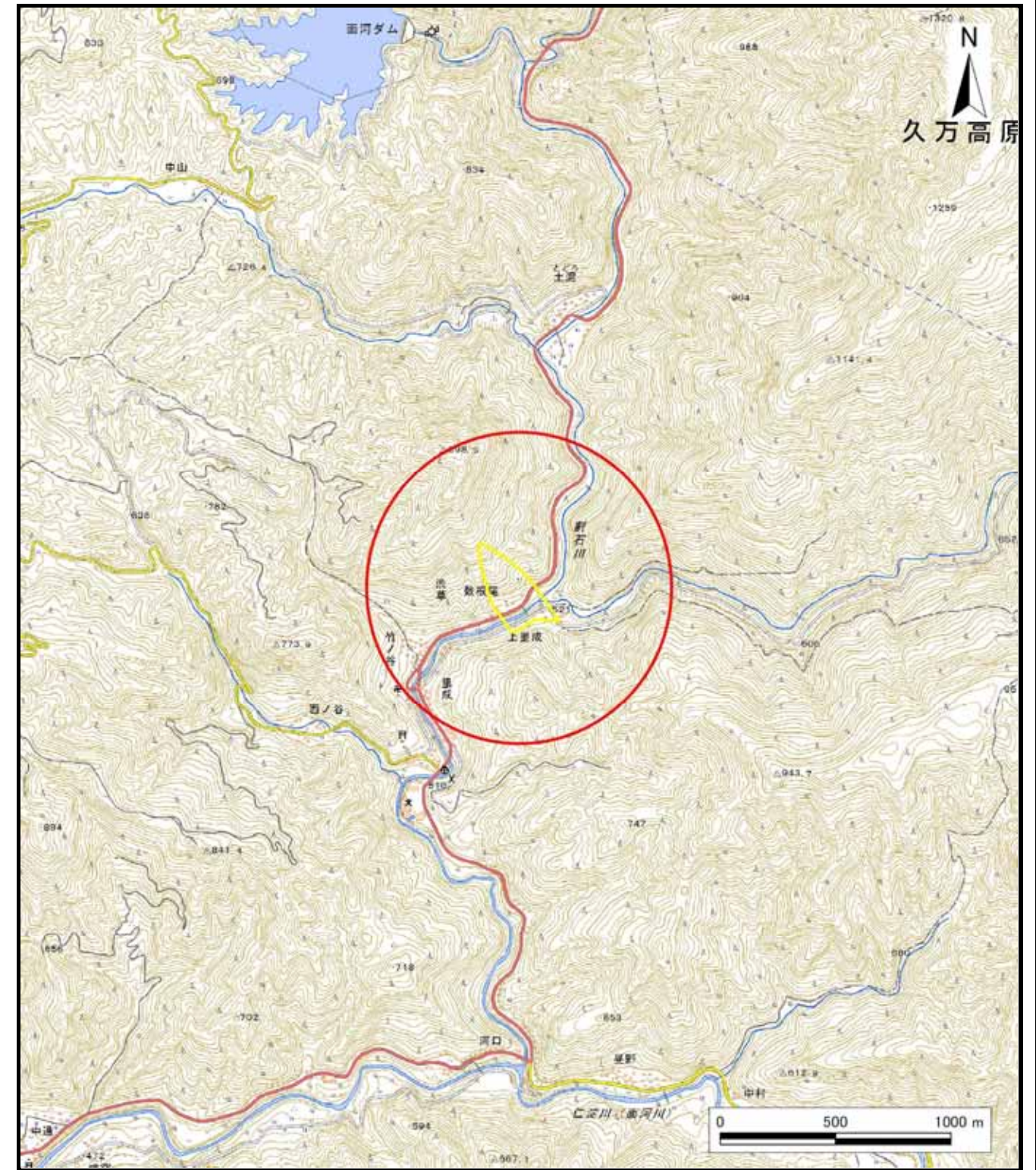


土砂災害警戒区域等の指定の公示に係る図書（その1）



(1/200,000)



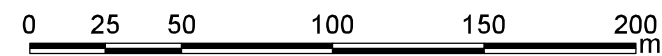
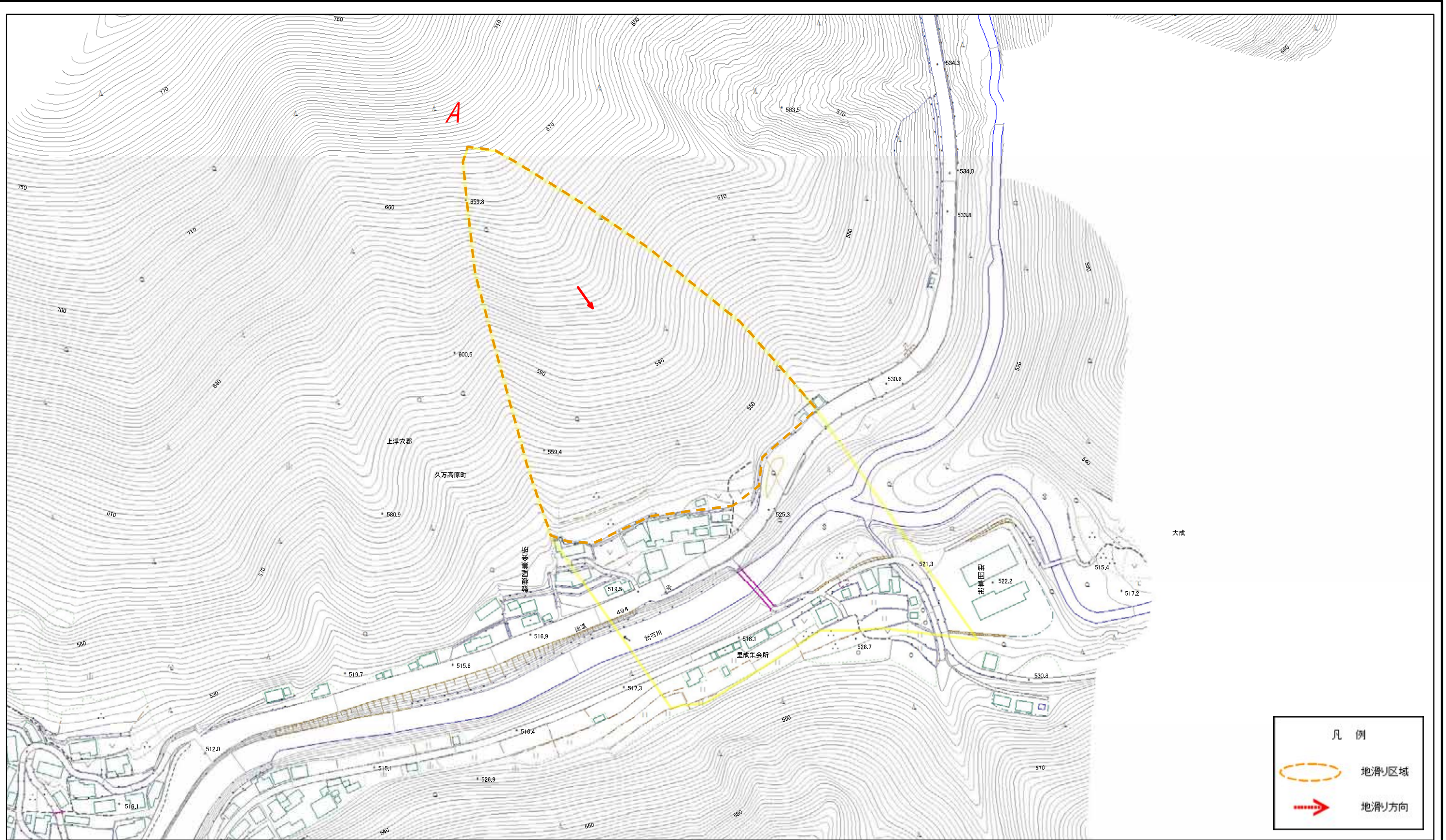
(1/25,000)

様式 - 1 (地)
土砂災害警戒区域・土砂災害特別警戒区域
位置図

自然現象の種類	地滑り
箇所番号	382-NK-148
箇所名	数根尾
地滑り区域名	A
所在地	上浮穴郡久万高原町洪草

この地図は、国土地理院長の承認を得て、同院発行の電子地形図25,000及び電子地形図20万を複製したものである。（承認番号 令元四複、第18号）許可なく複製を禁ずる。

土砂災害警戒区域等の指定の公示に係る図書(その2)



様式-2(地) 土砂災害警戒区域・土砂災害特別警戒区域 区域図	土砂災害防止法施行令第二条の基準に該当する区域(土砂災害警戒区域)		N 縮尺 1:2,500	自然現象の種類	地滑り	箇所番号	382-NK-148	箇所名	数根尾
	土砂災害防止法施行令第三条の基準に該当する区域(土砂災害特別警戒区域)			告示番号	愛媛県告示第1335号	地滑り区域名	A		
				告示年月日	令和2年12月15日	所在地	上浮穴郡久万高原町洪草		