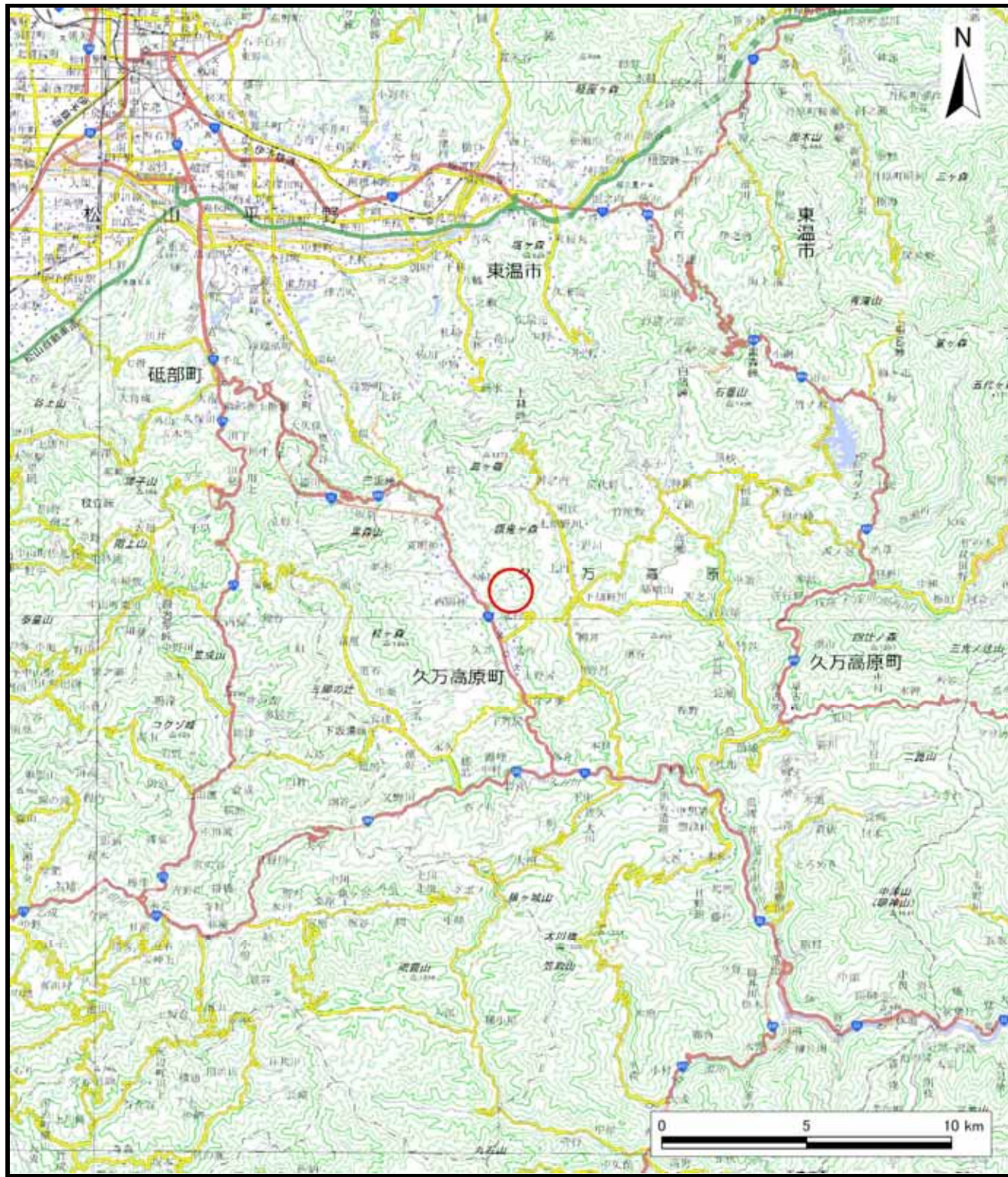
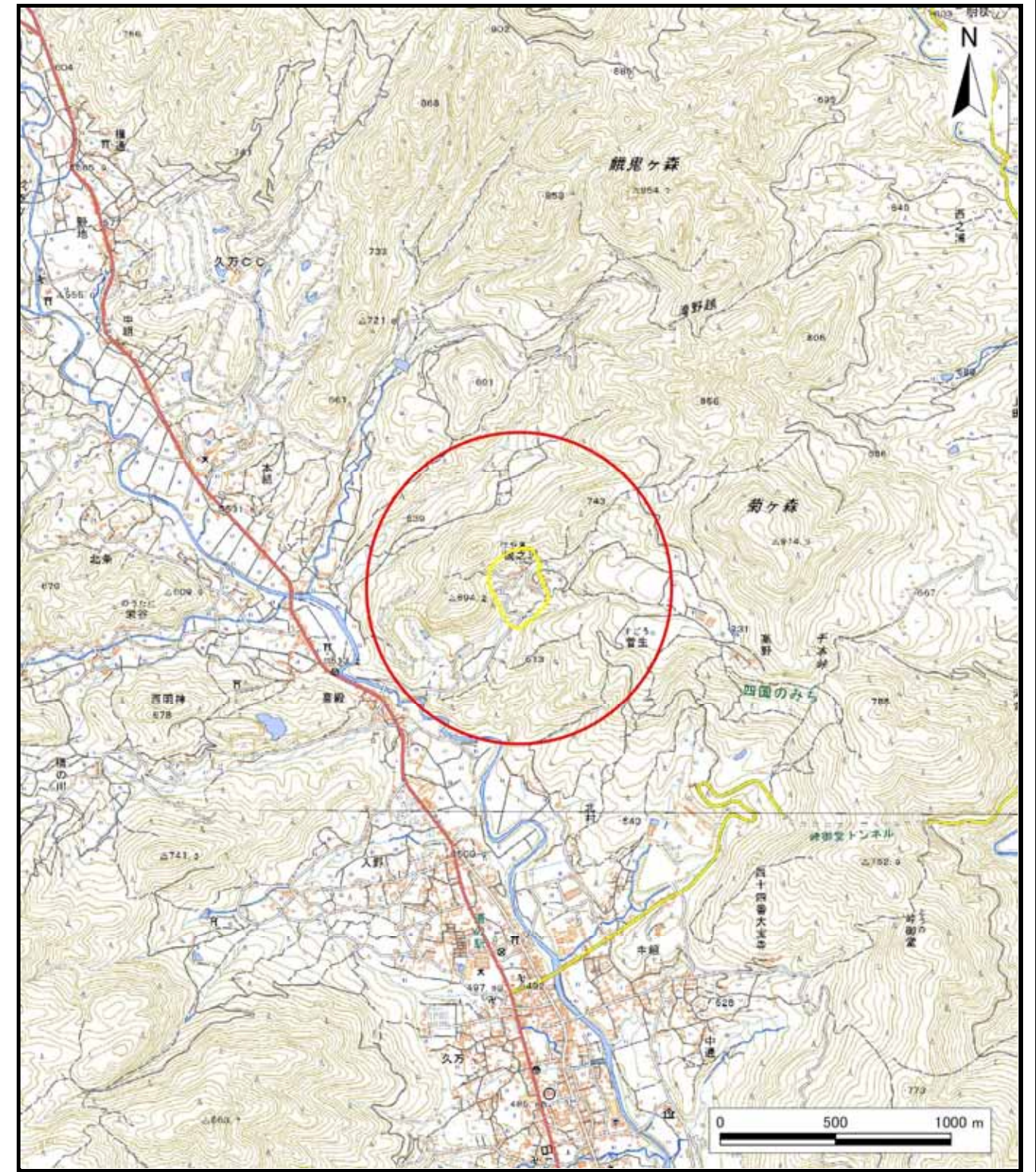


土砂災害警戒区域等の指定の公示に係る図書（その1）



(1/200,000)



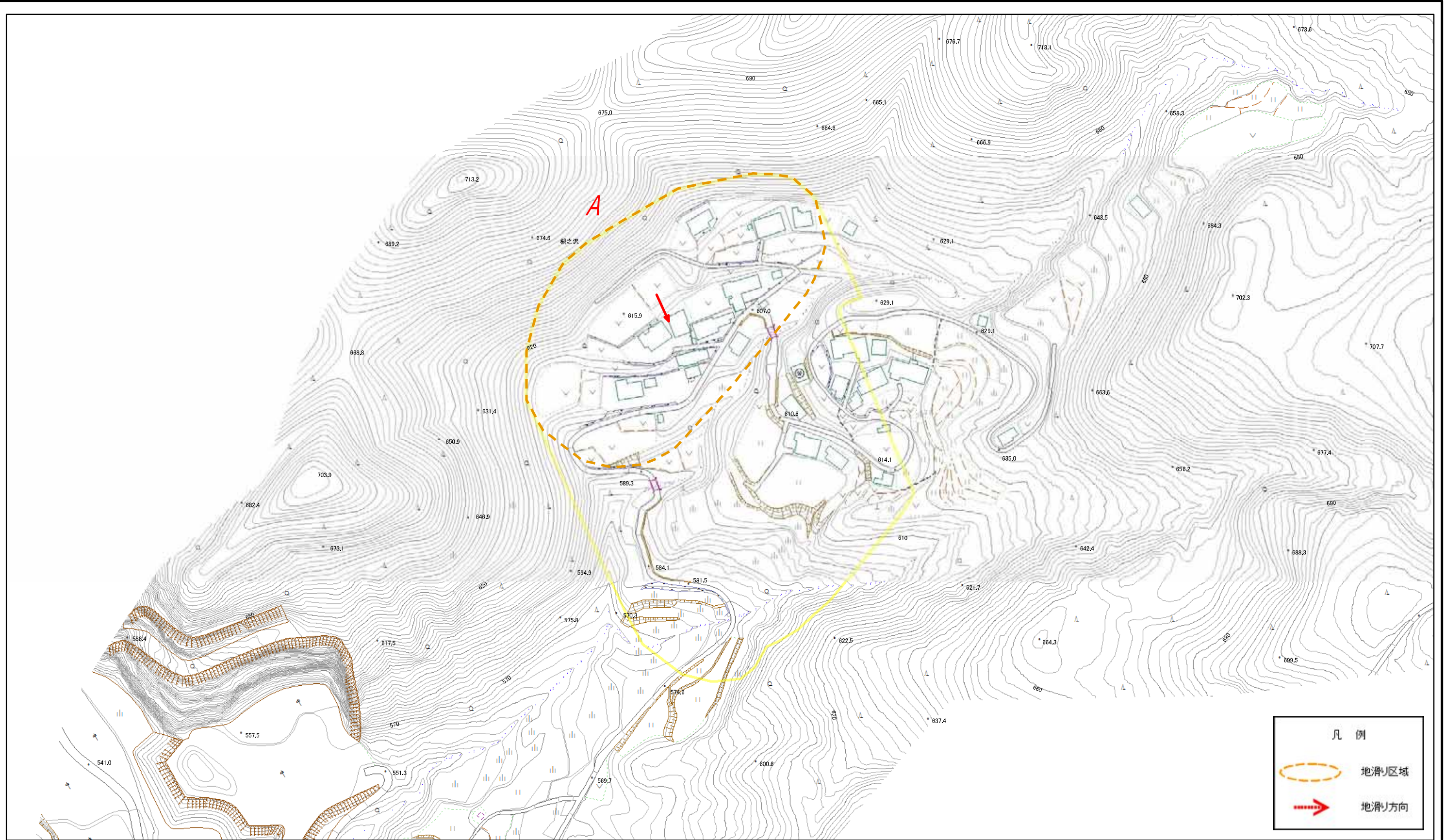
(1/25,000)

様式 - 1 (地)
土砂災害警戒区域・土砂災害特別警戒区域
位置図

自然現象の種類	地滑り
箇所番号	381-NS-29
箇所名	菅生槻の沢
地滑り区域名	A
所在地	上浮穴郡久万高原町菅生

この地図は、国土地理院長の承認を得て、同院発行の電子地形図25,000及び電子地形図20万を複製したものである。（承認番号 令元四複、第18号）許可なく複製を禁ずる。

土砂災害警戒区域等の指定の公示に係る図書(その2)



0 25 50 100 150 200 m

様式-2(地)
土砂災害警戒区域・土砂災害特別警戒区域
区域図

土砂災害防止法施行令第二条の基準に該当する区域(土砂災害警戒区域)

土砂災害防止法施行令第三条の基準に該当する区域(土砂災害特別警戒区域)

縮尺
1:2,500

自然現象の種類	地滑り	箇所番号	381-NS-29	箇所名	菅生槻の沢
告示番号	愛媛県告示第1335号	地滑り区域名	A		
告示年月日	令和2年12月15日	所在地	上浮穴郡久万高原町菅生		