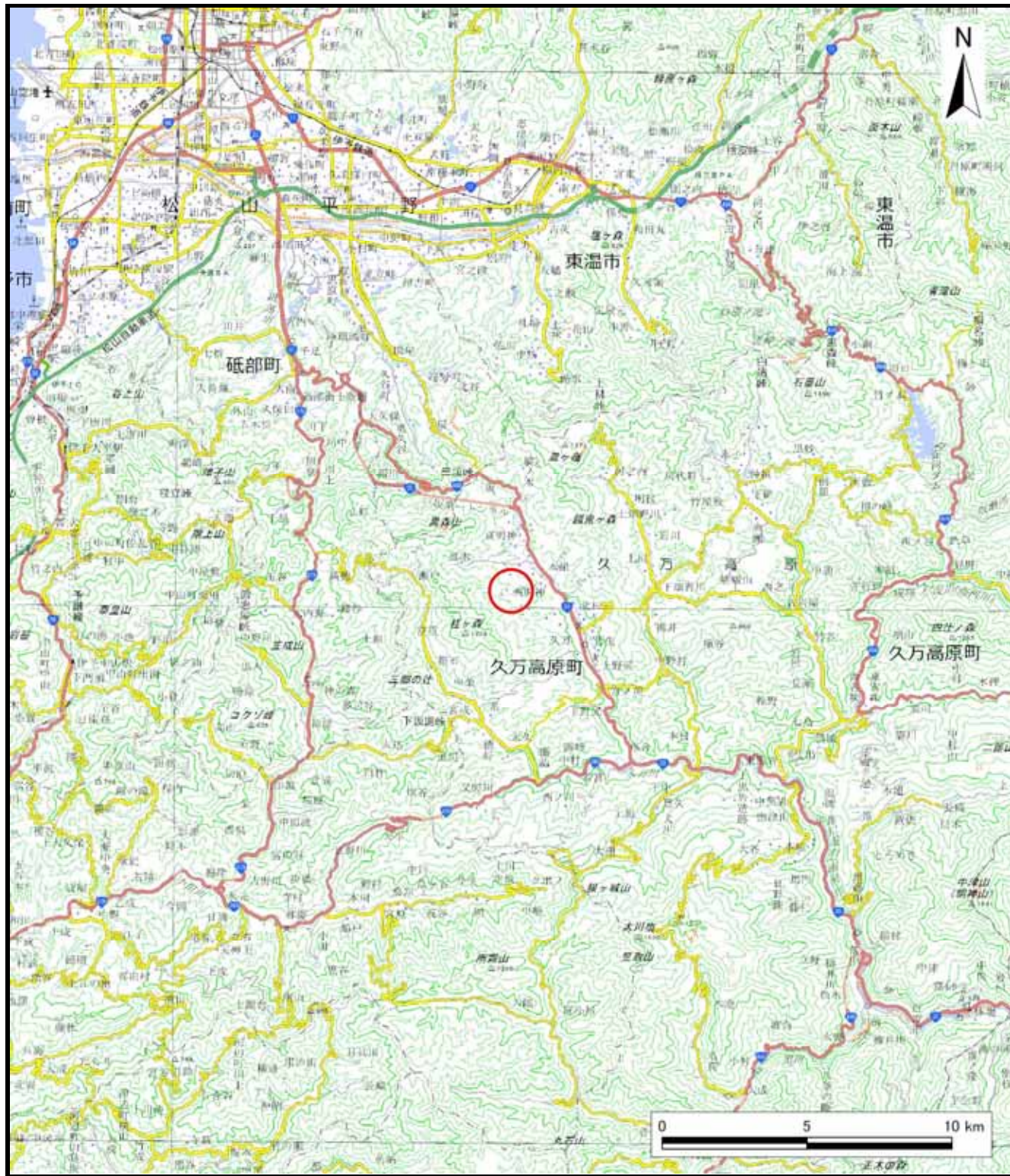
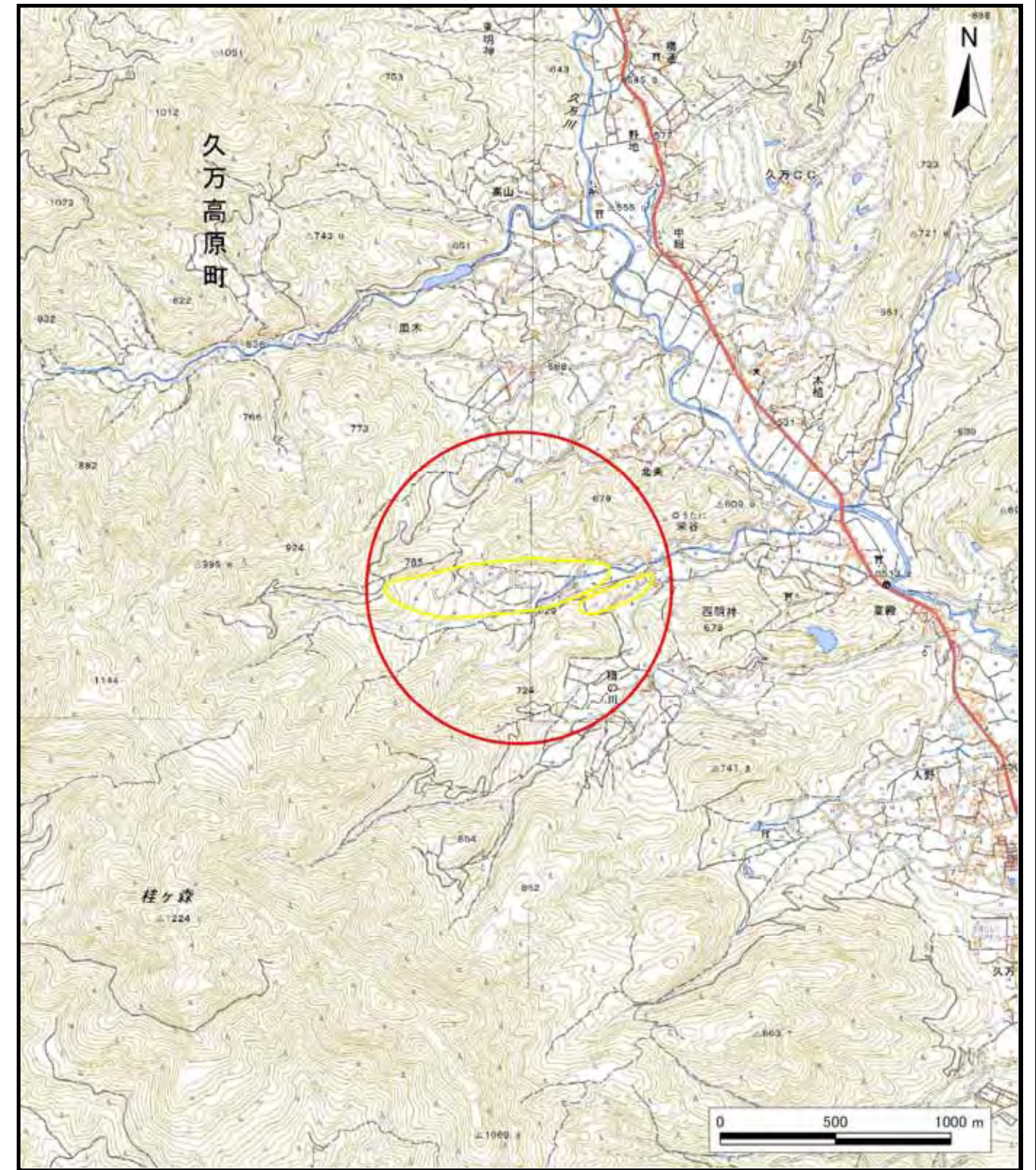


土砂災害警戒区域等の指定の公示に係る図書（その1）



(1/200,000)



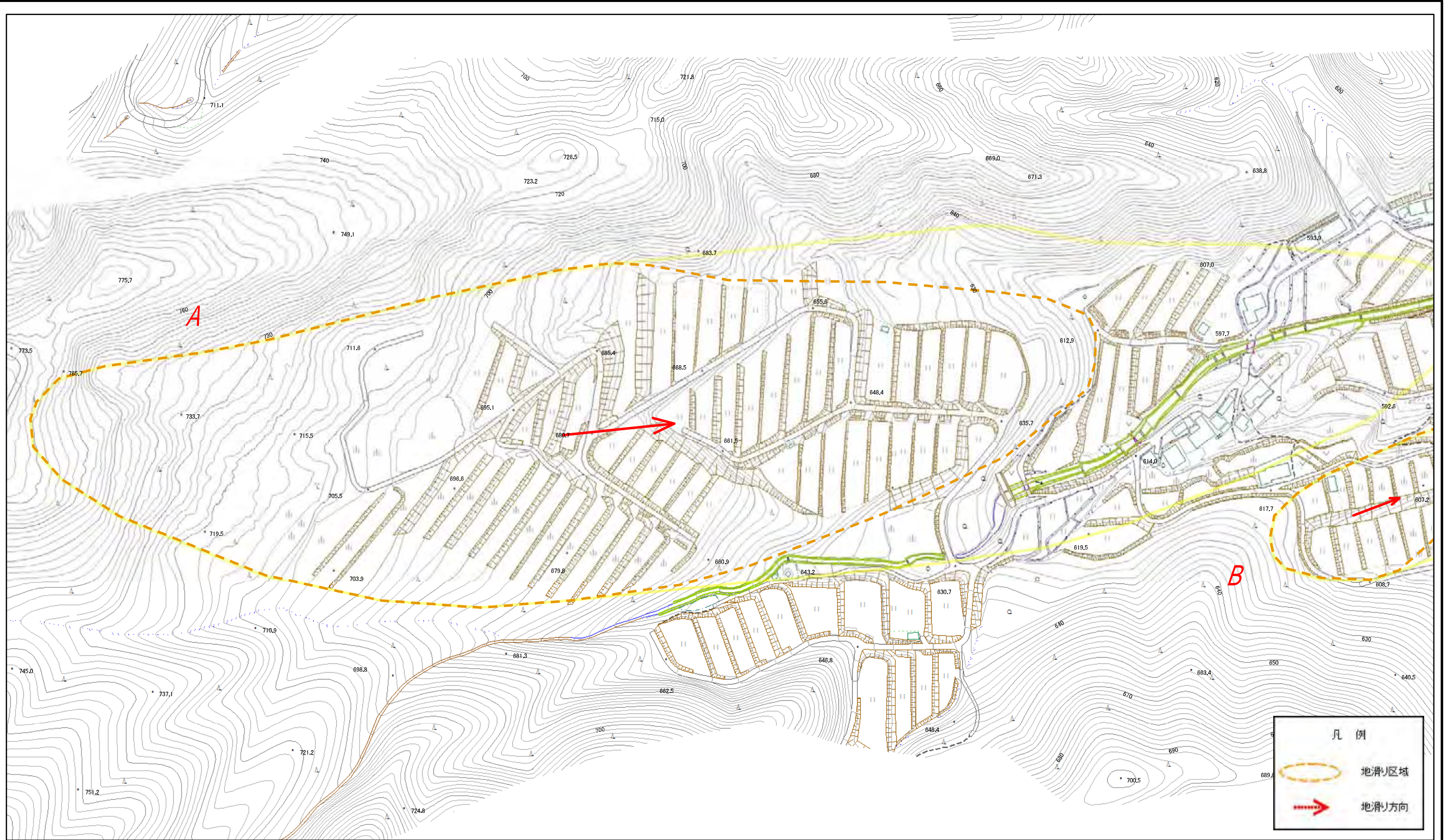
(1/25,000)

様式 - 1 (地)
土砂災害警戒区域・土砂災害特別警戒区域
位置図

自然現象の種類	地滑り
箇所番号	381-NK-139
箇所名	栄谷
地滑り区域名	A, B
所在地	上浮穴郡久万高原町西明神

この地図は、国土地理院長の承認を得て、同院発行の電子地形図25,000及び電子地形図20万を複製したものである。（承認番号 令元四複、第18号）許可なく複製を禁ずる。

土砂災害警戒区域等の指定の公示に係る図書(その2)



0 25 50 100 150 200 m

様式-2(地)
土砂災害警戒区域・土砂災害特別警戒区域
区域図

土砂災害防止法施行令第二条の基準に該当する区域(土砂災害警戒区域)



自然現象の種類

地滑り

箇所番号

381-NK-139

箇所名

栄谷

土砂災害防止法施行令第三条の基準に該当する区域(土砂災害特別警戒区域)



縮尺

告示番号

愛媛県告示第1335号

地滑り区域名

A,B

告示年月日

令和2年12月15日

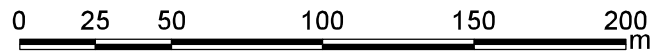
所在地

上浮穴郡久万高原町西明神

凡例

- 地滑り区域
- 地滑り方向

土砂災害警戒区域等の指定の公示に係る図書(その2)



様式-2(地)
土砂災害警戒区域・土砂災害特別警戒区域
区域図

土砂災害防止法施行令第二条の基準に該当する区域(土砂災害警戒区域)
土砂災害防止法施行令第三条の基準に該当する区域(土砂災害特別警戒区域)

縮尺
1:2,500

自然現象の種類	地滑り	箇所番号	381-NK-139	箇所名	栄谷
告示番号	愛媛県告示第1335号	地滑り区域名	A,B		
告示年月日	令和2年12月15日	所在地	上浮穴郡久万高原町西明神		