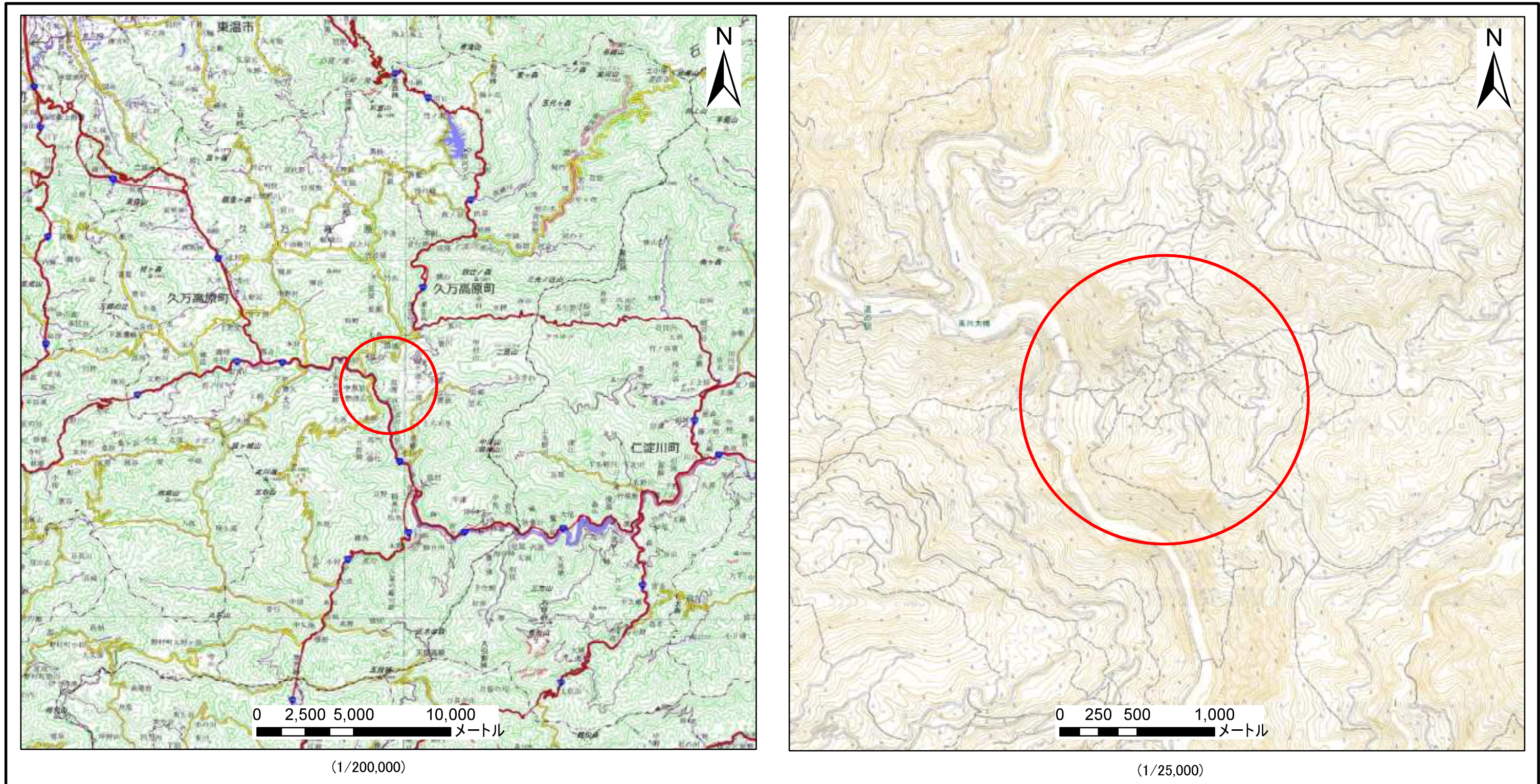


土砂災害警戒区域等の指定の公示に係る図書(その1)



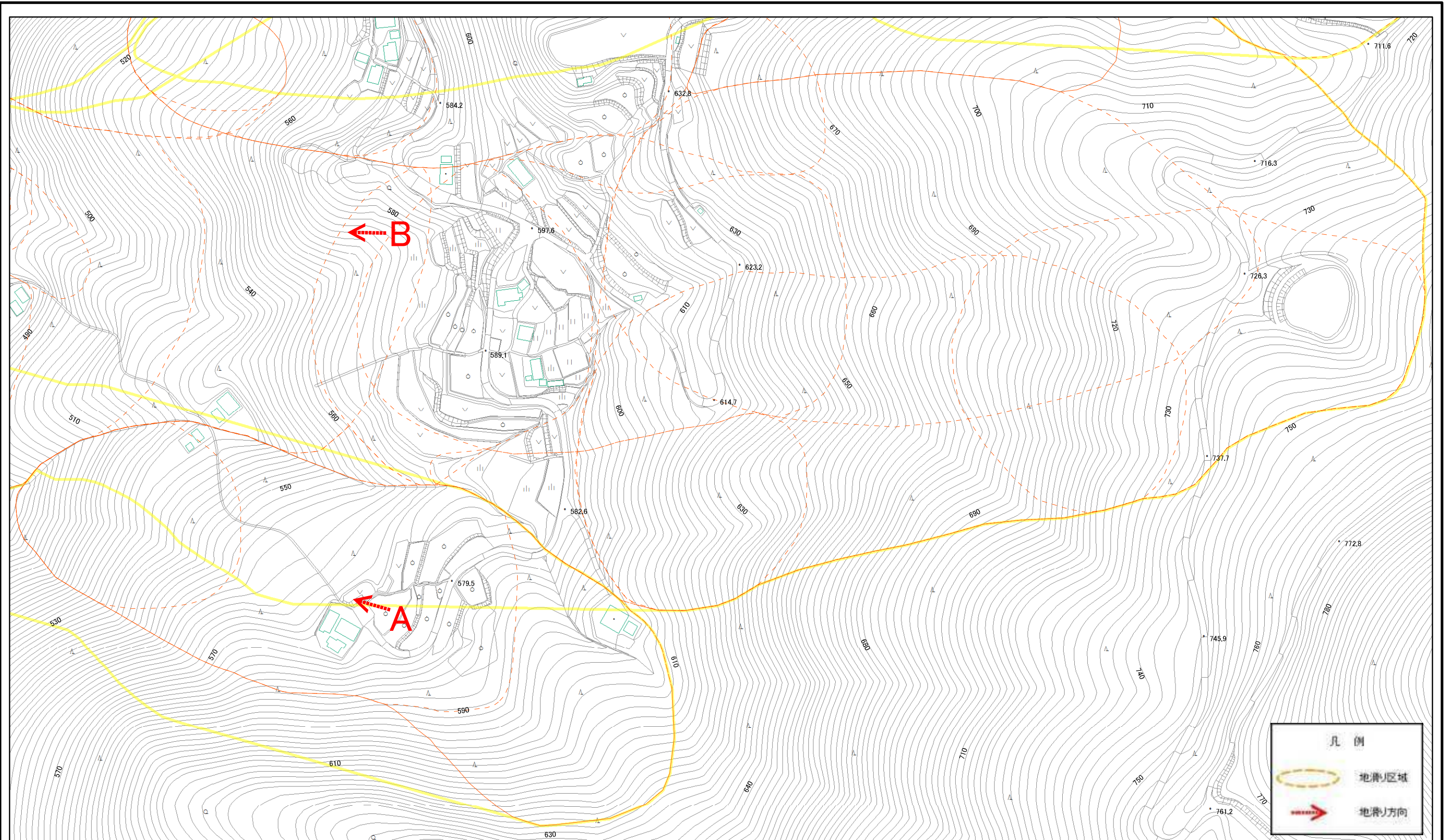
様式-1(地)

土砂災害警戒区域・土砂災害特別警戒区域 位置図

自然現象の種類	地滑り
箇所番号	383-J-121
箇所名	沢渡
地滑り区域名	A,B,C,D,E,F,G,H
所在地	上浮穴郡久万高原町沢渡

この地図は、国土地理院長の承認を得て、同院発行の数値地図20000(地図画像)、数値地図25000(地図画像)、電子地形図25000及び電子地形図20万を複製したものである。
(承認番号 平29四複、第2号) 許可なく複製を禁ずる。

土砂災害警戒区域等の指定の公示に係る図書(その2)



0 25 50 100 150 200 m

様式-2(地)
土砂災害警戒区域・土砂災害特別警戒区域
区域図

土砂災害防止法施行令第二条の基準に該当する区域(土砂災害警戒区域)



土砂災害防止法施行令第三条の基準に該当する区域(土砂災害特別警戒区域)



縮尺
1:2,500

自然現象
の種類

地滑り

告示番号

愛媛県告示第123号

告示年月日

令和2年2月12日

箇所番号

383-J-121

地滑り区域名

A,B

所在地

上浮穴郡久万高原町沢渡

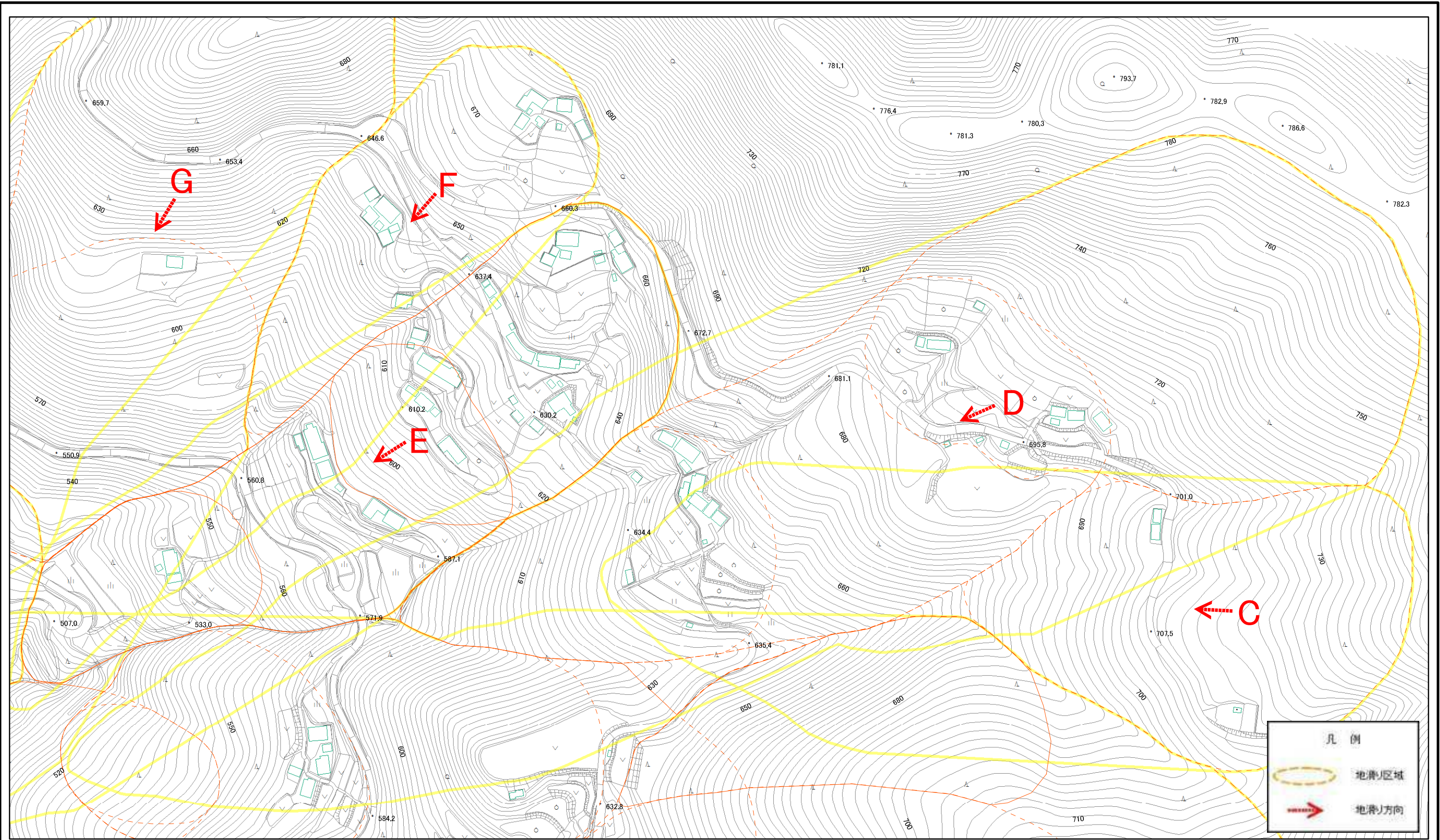
箇所名

沢渡

凡例

- 地滑り区域
- 地滑り方向

土砂災害警戒区域等の指定の公示に係る図書(その2)



0 25 50 100 150 200
m

様式-2(地)
土砂災害警戒区域・土砂災害特別警戒区域
区域図

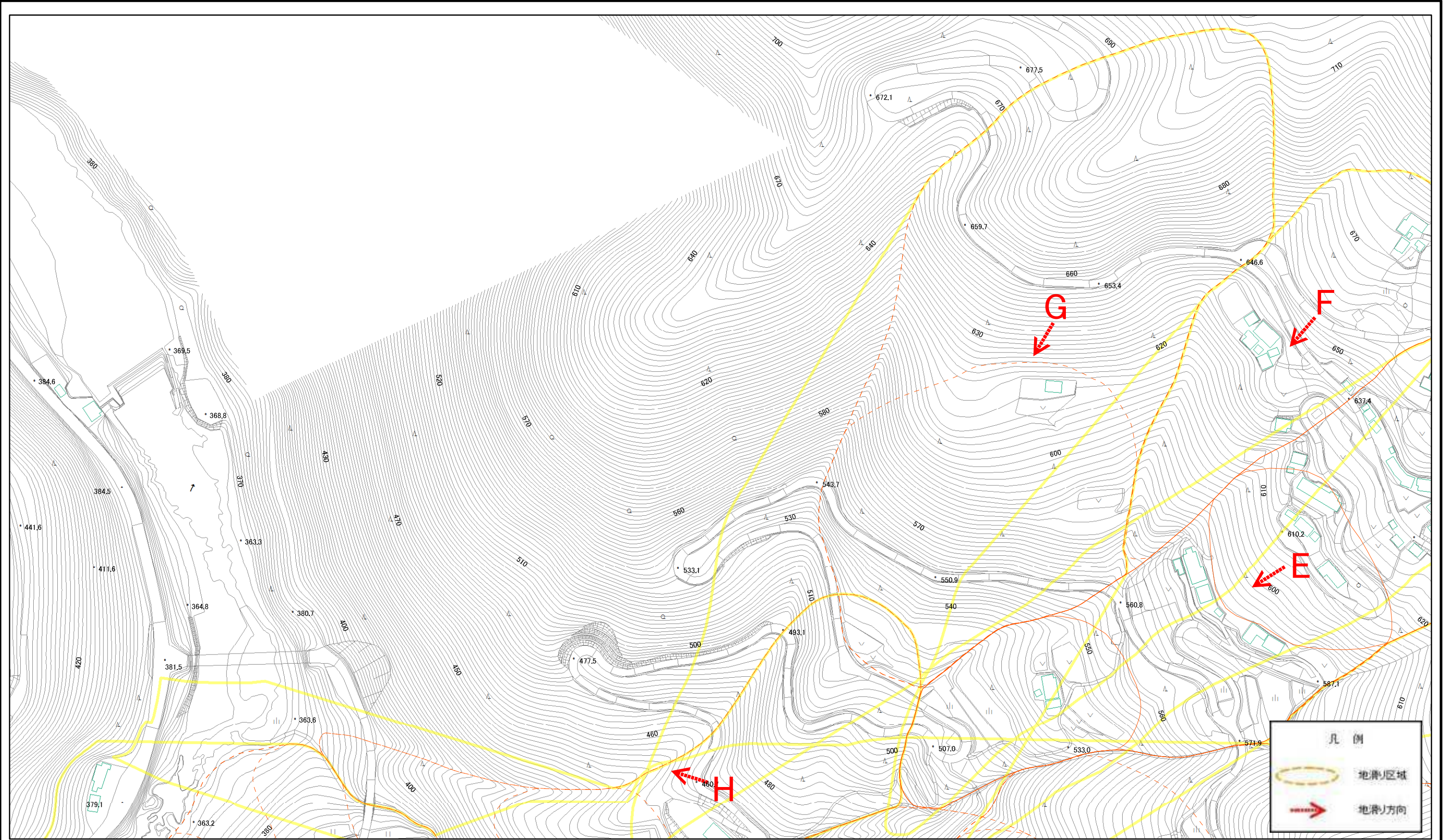
土砂災害防止法施行令第二条の基準に該当する区域(土砂災害警戒区域)
土砂災害防止法施行令第三条の基準に該当する区域(土砂災害特別警戒区域)

縮尺
1:2,500

自然現象の種類	地滑り
告示番号	愛媛県告示第123号
告示年月日	令和2年2月12日

箇所番号	383-J-121	箇所名	沢渡
地滑り区域名	C,D,E,F,G	所在地	上浮穴郡久万高原町沢渡

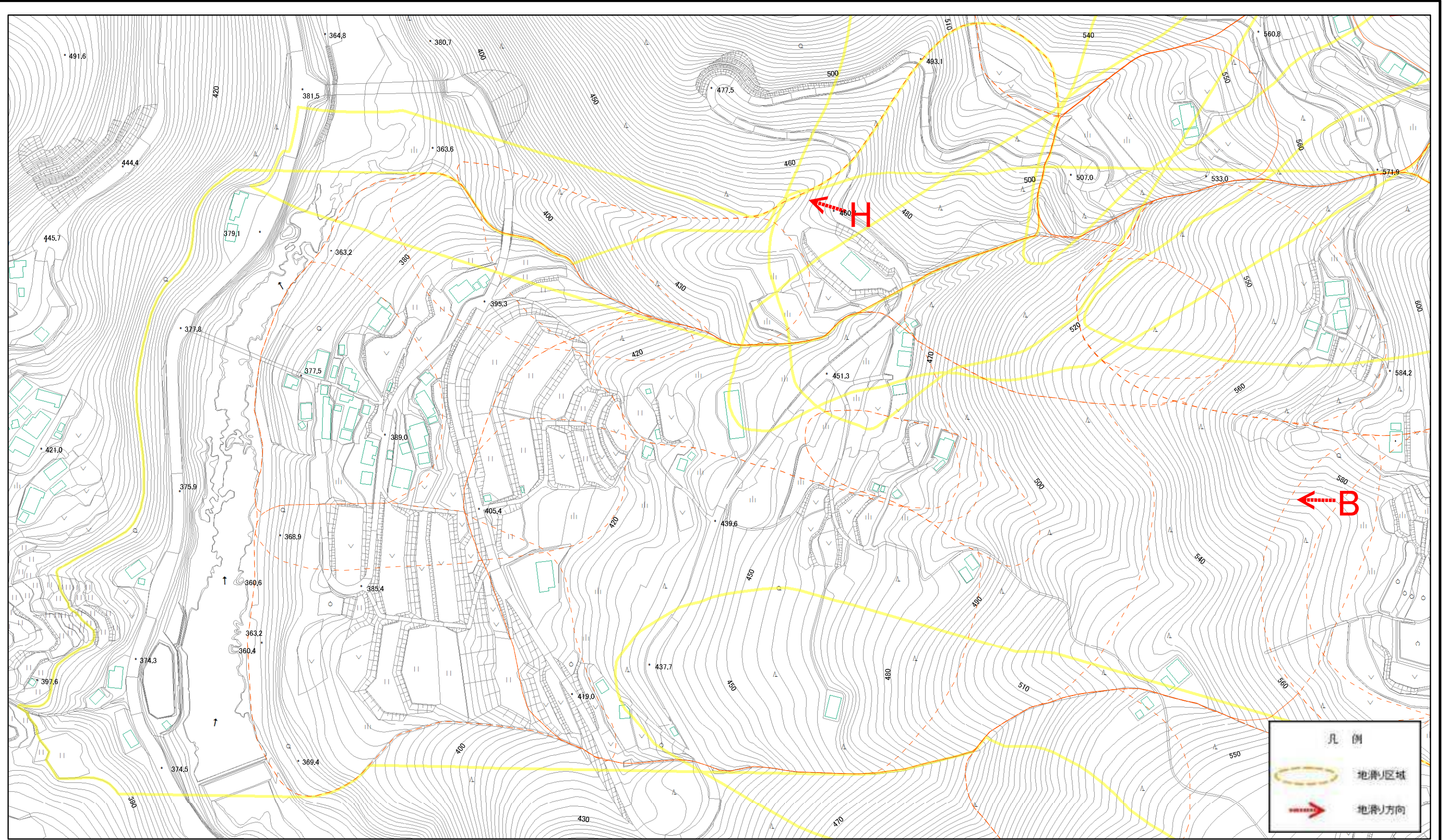
土砂災害警戒区域等の指定の公示に係る図書(その2)



0 25 50 100 150 200 m

様式-2(地) 土砂災害警戒区域・土砂災害特別警戒区域 区域図	土砂災害防止法施行令第二条の基準に該当する区域(土砂災害警戒区域)		N 縮尺 1:2,500	自然現象の種類 地滑り	箇所番号 383-J-121	箇所名 沢渡
	土砂災害防止法施行令第三条の基準に該当する区域(土砂災害特別警戒区域)			告示番号 愛媛県告示第123号	地滑り区域名 E,F,G,H	
	告示年月日 令和2年2月12日	所在地 上浮穴郡久高原町沢渡				

土砂災害警戒区域等の指定の公示に係る図書(その2)



0 25 50 100 150 200 m

様式-2(地)
土砂災害警戒区域・土砂災害特別警戒区域
区域図

土砂災害防止法施行令第二条の基準に該当する区域(土砂災害警戒区域)



土砂災害防止法施行令第三条の基準に該当する区域(土砂災害特別警戒区域)



縮尺
1:2,500

自然現象
の種類

地滑り

告示番号

愛媛県告示第123号

告示年月日

令和2年2月12日

箇所番号

383-J-121

箇所名

沢渡

所在地

上浮穴郡久万高原町沢渡

凡例	
	地滑り区域
	地滑り方向

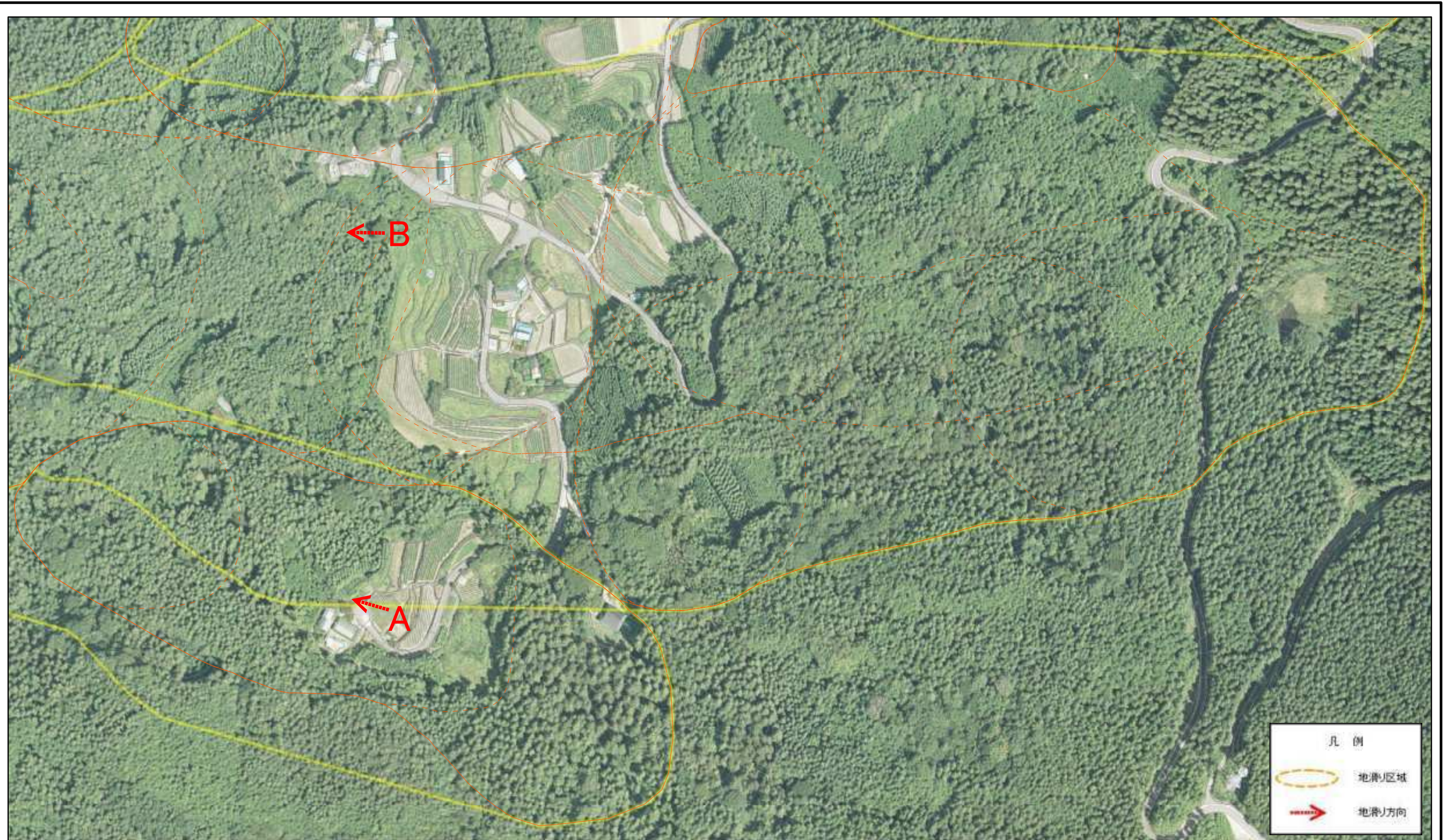
参考資料(全体図)



02550 100 150 200
m

参考資料(全体図)	土砂災害防止法施行令第二条の基準に該当する区域(土砂災害警戒区域)		N 縮尺 1:7,500	自然現象の種類	地滑り	箇所番号	383-J-121	箇所名	沢渡
	土砂災害防止法施行令第三条の基準に該当する区域(土砂災害特別警戒区域)			告示番号	愛媛県告示第123号	地滑り区域名	A,B,C,D,E,F,G,H		
				告示年月日	令和2年2月12日	所在地	上浮穴郡久万高原町沢渡		

参考資料



0 25 50 100 150 200 m

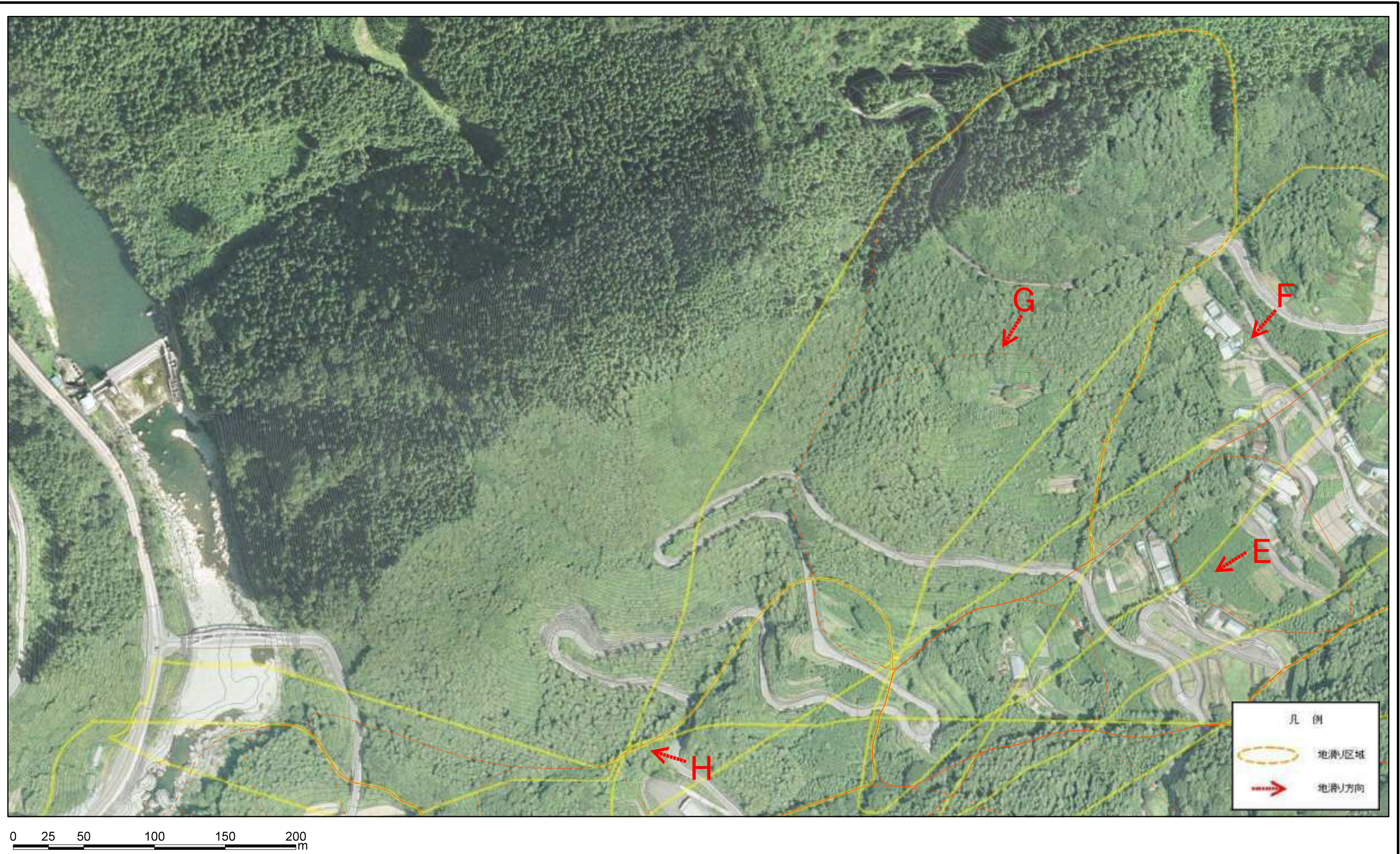
参考資料:航空写真	土砂災害防止法施行令第二条の基準に該当する区域(土砂災害警戒区域)		 縮尺 1:2,500	自然現象の種類	地滑り	箇所番号	383-J-121	箇所名	沢渡	
	土砂災害防止法施行令第三条の基準に該当する区域(土砂災害特別警戒区域)			告示番号	愛媛県告示第123号	地滑り区域名	A,B			
				告示年月日	令和2年2月12日	所在地	上浮穴郡久万高原町沢渡			

参考資料



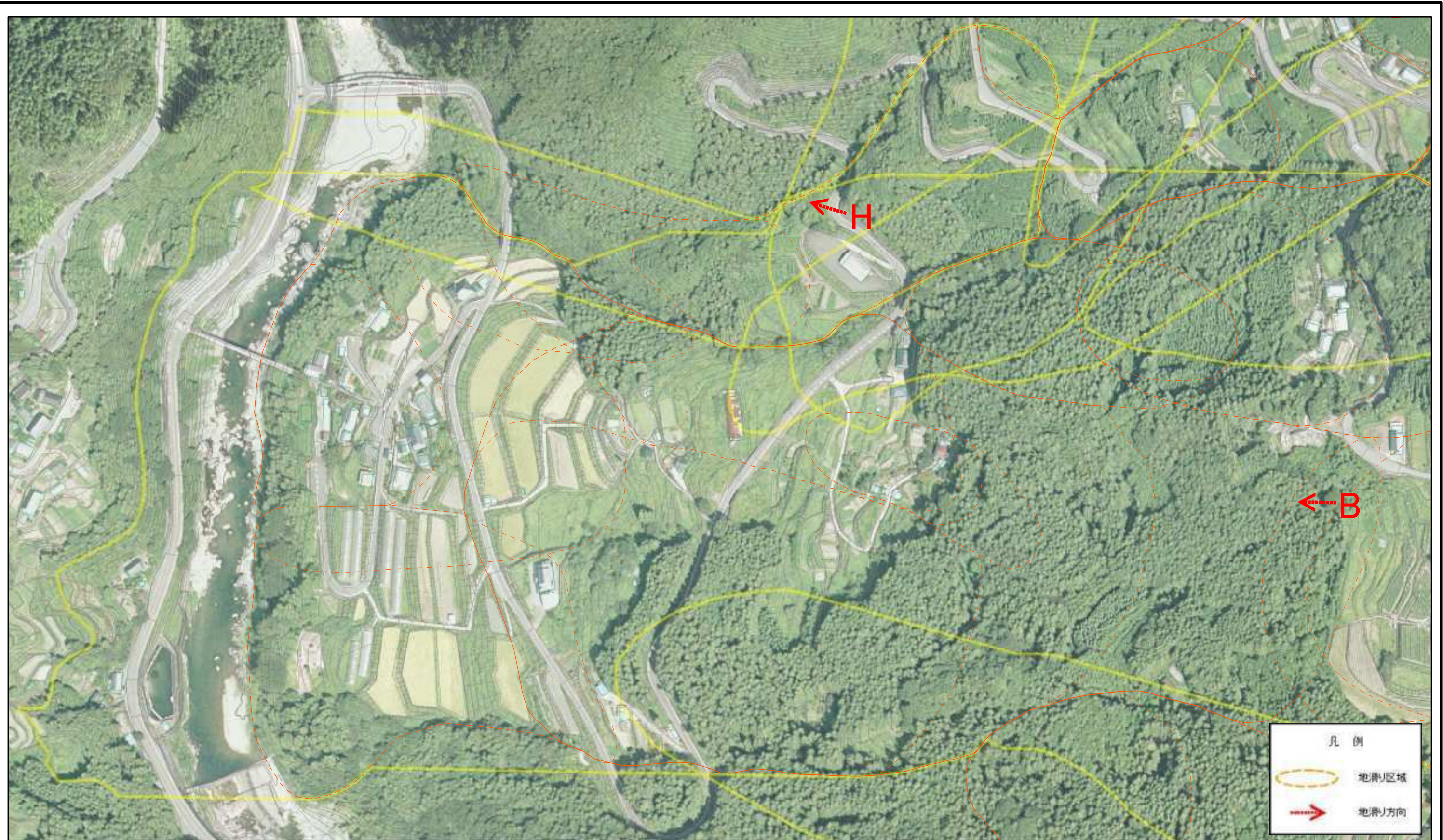
参考資料:航空写真	土砂災害防止法施行令第二条の基準に該当する区域(土砂災害警戒区域)		N 縮尺 1:2,500	自然現象の種類	地滑り	箇所番号	383-J-121	箇所名	沢渡
	土砂災害防止法施行令第三条の基準に該当する区域(土砂災害特別警戒区域)			告示番号	愛媛県告示第123号	地滑り区域名	C,D,E,F,G		
				告示年月日	令和2年2月12日	所在地	上浮穴郡久万高原町沢渡		

参考資料



参考資料:航空写真	土砂災害防止法施行令第二条の基準に該当する区域(土砂災害警戒区域)		N 縮尺 1:2,500	自然現象の種類	地滑り	箇所番号	383-J-121	箇所名	沢渡
	土砂災害防止法施行令第三条の基準に該当する区域(土砂災害特別警戒区域)			告示番号	愛媛県告示第123号	地滑り区域名	E,F,G,H		
				告示年月日	令和2年2月12日	所在地	上浮穴郡久万高原町沢渡		

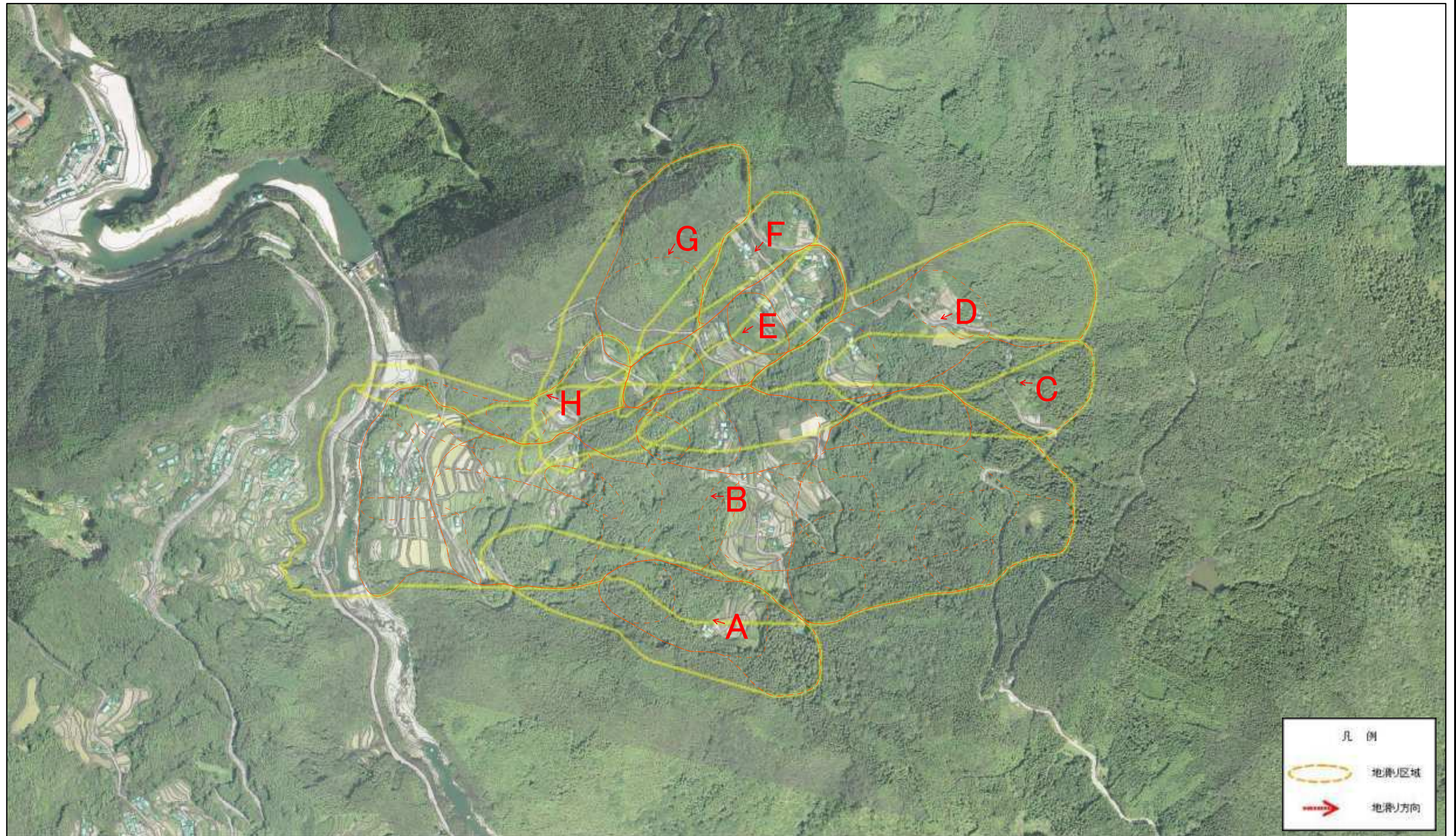
参考資料



0 25 50 100 150 200 m

参考資料:航空写真	土砂災害防止法施行令第二条の基準に該当する区域(土砂災害警戒区域)		N 縮尺 1:2,500	自然現象の種類	地滑り	箇所番号	383-J-121	箇所名	沢渡	
	土砂災害防止法施行令第三条の基準に該当する区域(土砂災害特別警戒区域)			告示番号	愛媛県告示第123号	地滑り区域名	B,H			
				告示年月日	令和2年2月12日	所在地	上浮穴郡久万高原町沢渡			

参考資料(全体図)



02550 100 150 200
m

参考資料(全体図):航空写真	土砂災害防止法施行令第二条の基準に該当する区域(土砂災害警戒区域)		N 縮尺 1:7,500	自然現象の種類	地滑り	箇所番号	383-J-121	箇所名	沢渡	
	土砂災害防止法施行令第三条の基準に該当する区域(土砂災害特別警戒区域)			告示番号	愛媛県告示第123号	地滑り区域名	A,B,C,D,E,F,G,H			
				告示年月日	令和2年2月12日	所在地	上浮穴郡久万高原町沢渡			