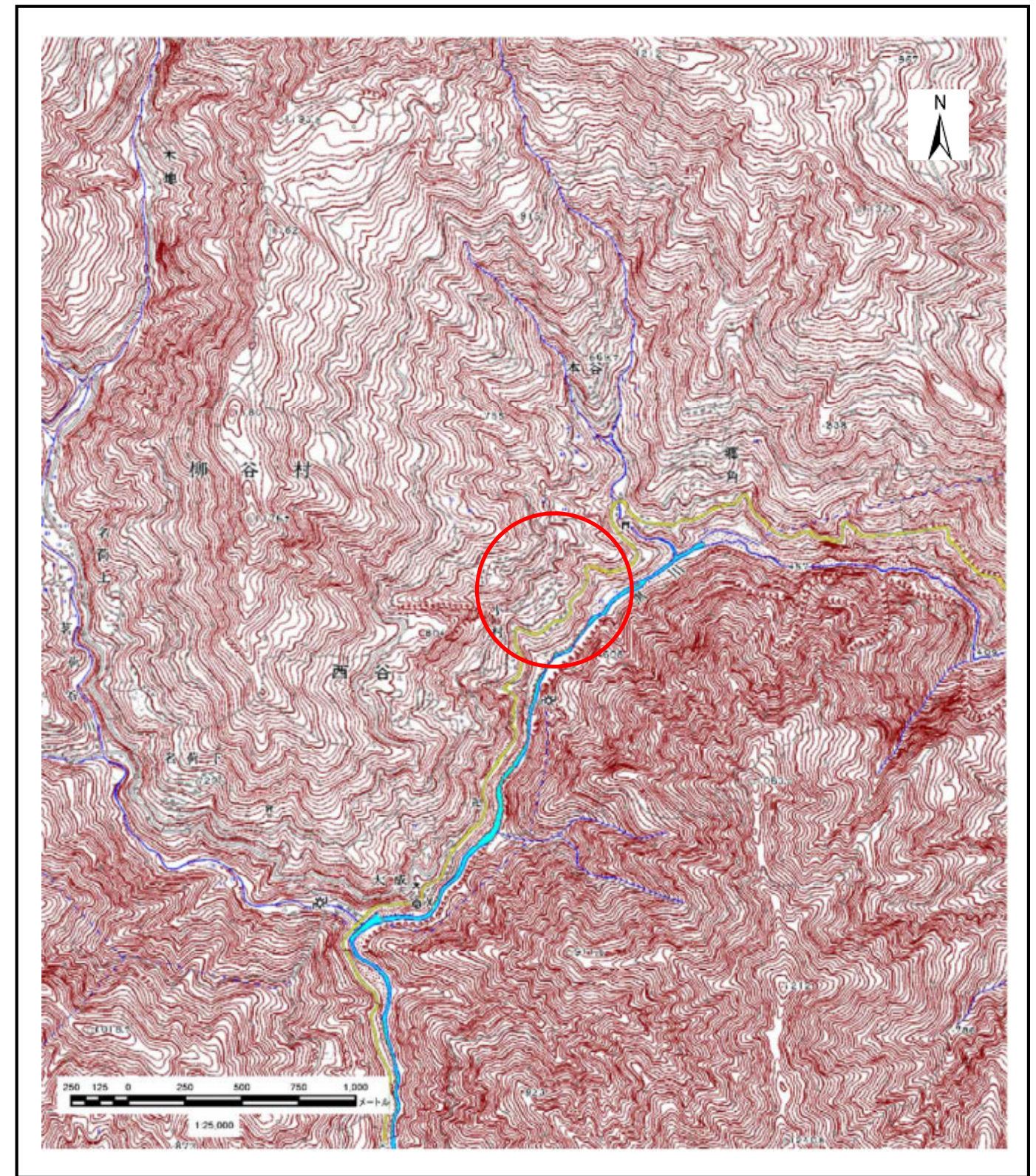
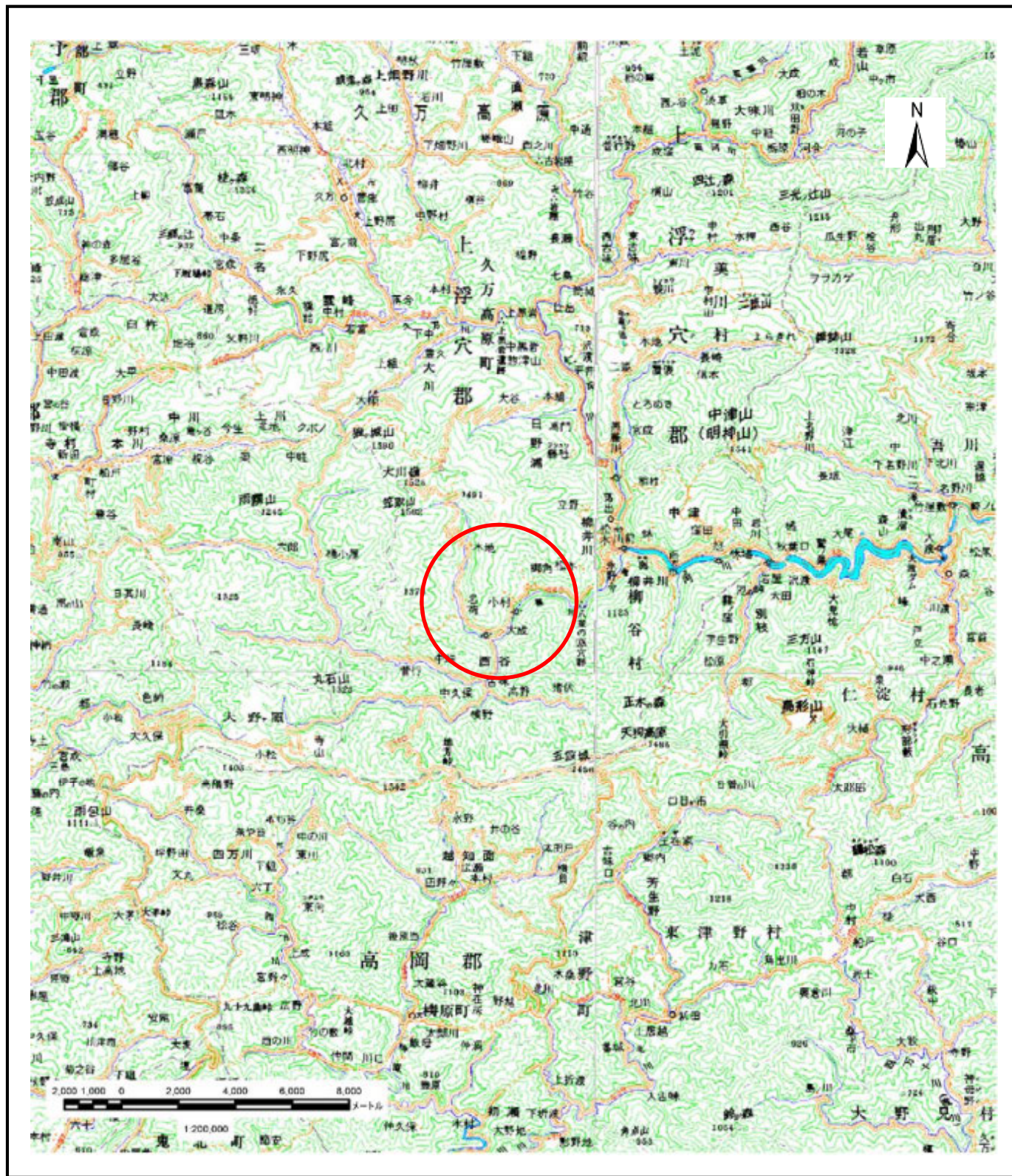


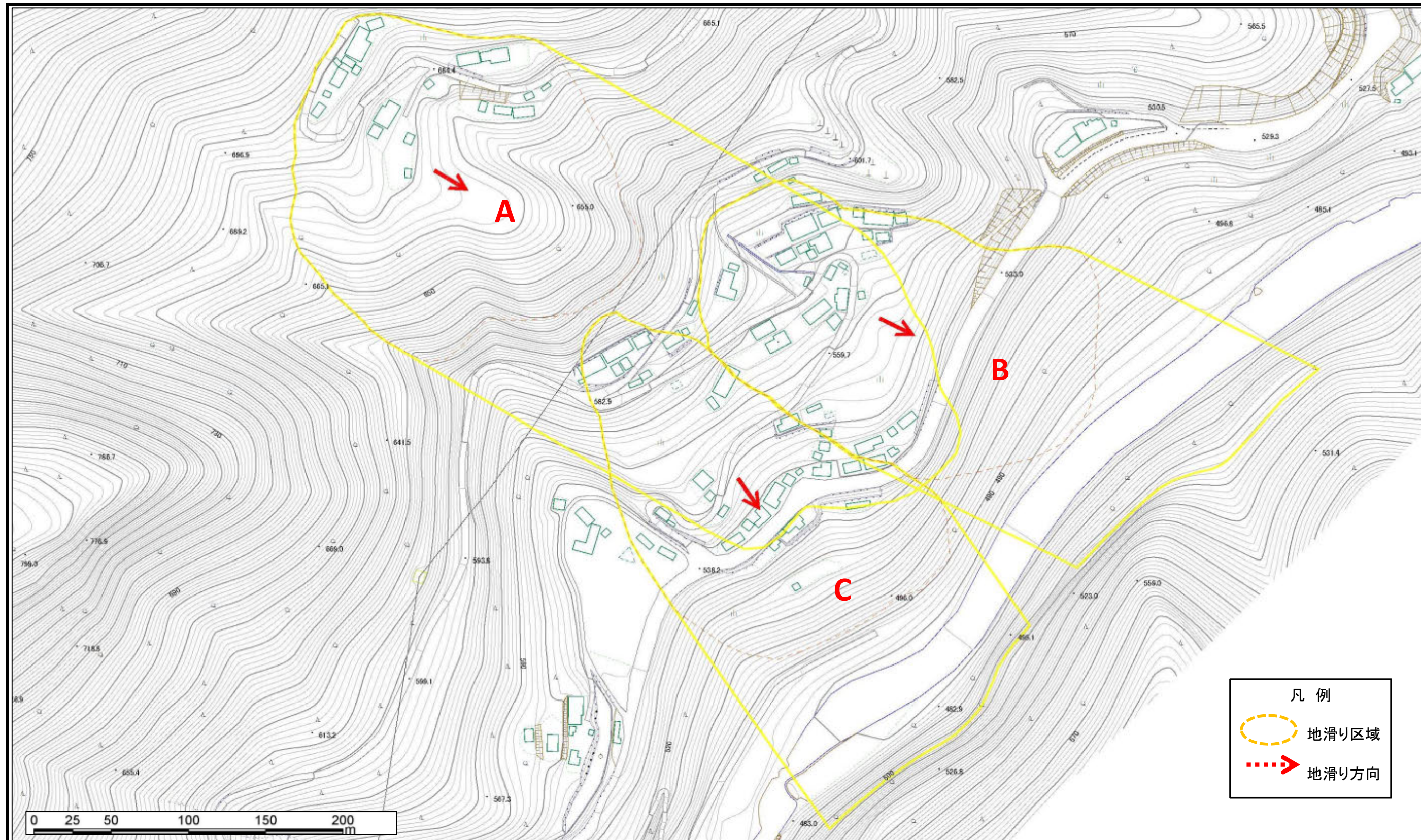
# 土砂災害警戒区域等の指定の公示に係る図書(その1)



様式-1(地) 土砂災害警戒区域・土砂災害特別警戒区域 位置図	自然現象の種類	地滑り
	箇所番号	384-J-135
	箇所名	トピアナ
	地滑り区域名	A,B,C
	所在地	上浮穴郡久万高原町西谷

この地図は、国土地理院長の承認を得て、同院発行の電子地形図25000及び電子地形図20万を複製したものである。(承認番号 平29四複、第2号)

# 土砂災害警戒区域等の指定の公示に係る図書(その2)



様式-2(地) 土砂災害警戒区域・土砂災害特別警戒区域 区域図	土砂災害防止法施行令第二条 の基準に該当する区域(土砂 災害警戒区域)		N 縮尺 1:2,500	自然現象の種類 地滑り	箇所番号 384-J-135	箇所名 トビアナ
	土砂災害防止法施行令第三条 の基準に該当する区域(土砂 災害特別警戒区域)			告示番号 愛媛県告示第569号	地滑り区域 名 A,B,C	
	告示年月日 令和元年10月8日	所在地 上浮穴郡久万高原町西谷				