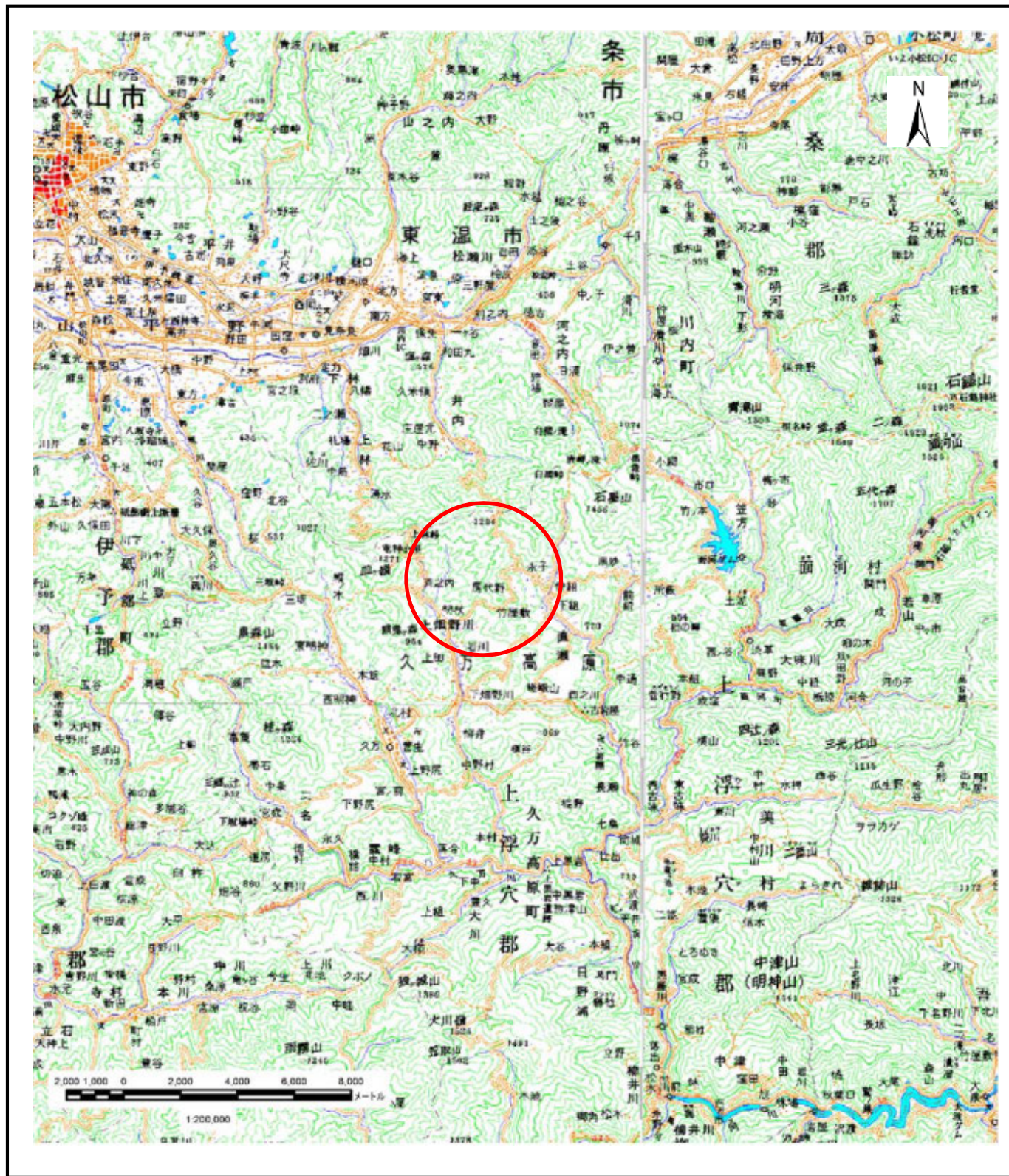
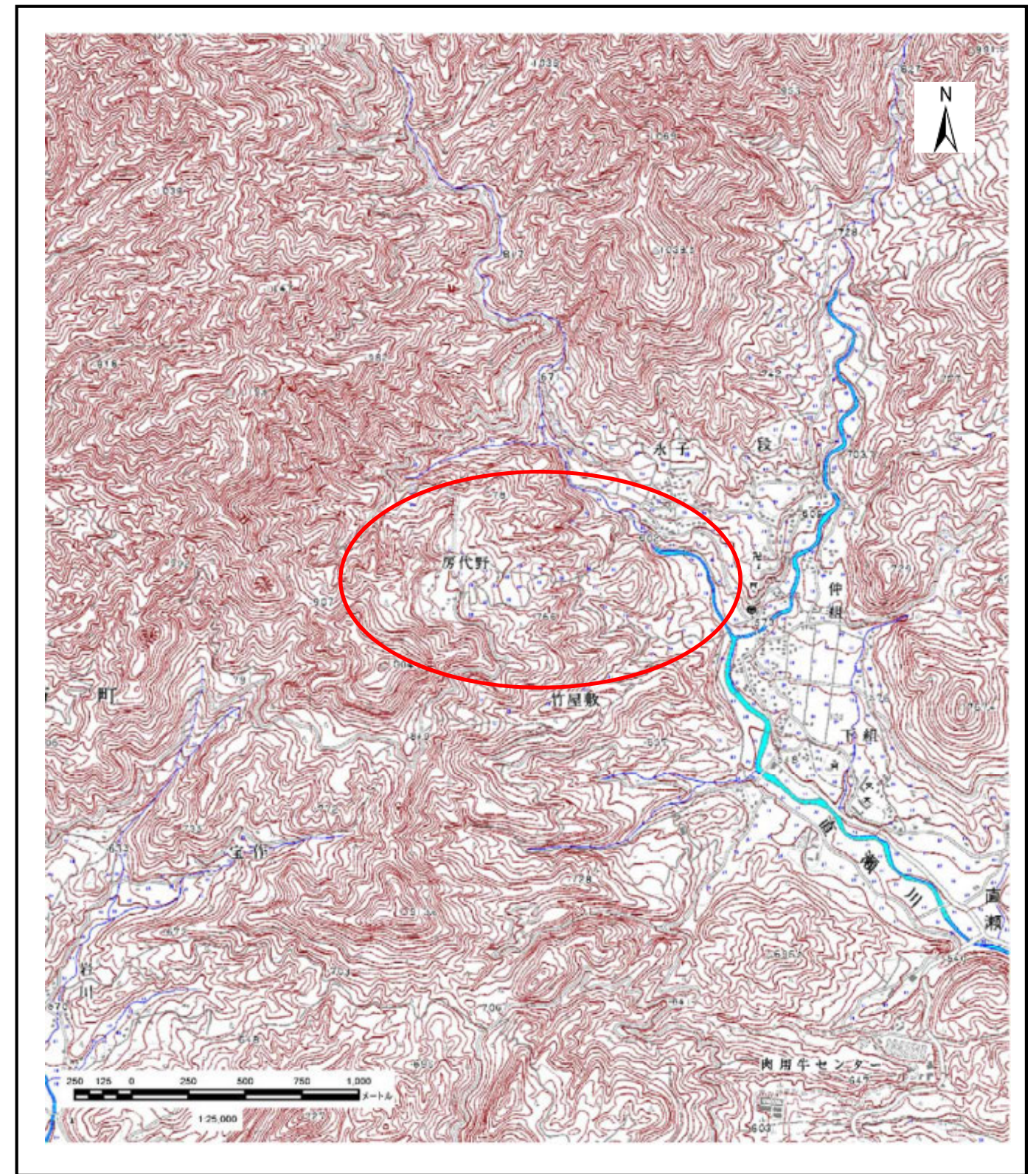


# 土砂災害警戒区域等の指定の公示に係る図書(その1)



(1/200,000)

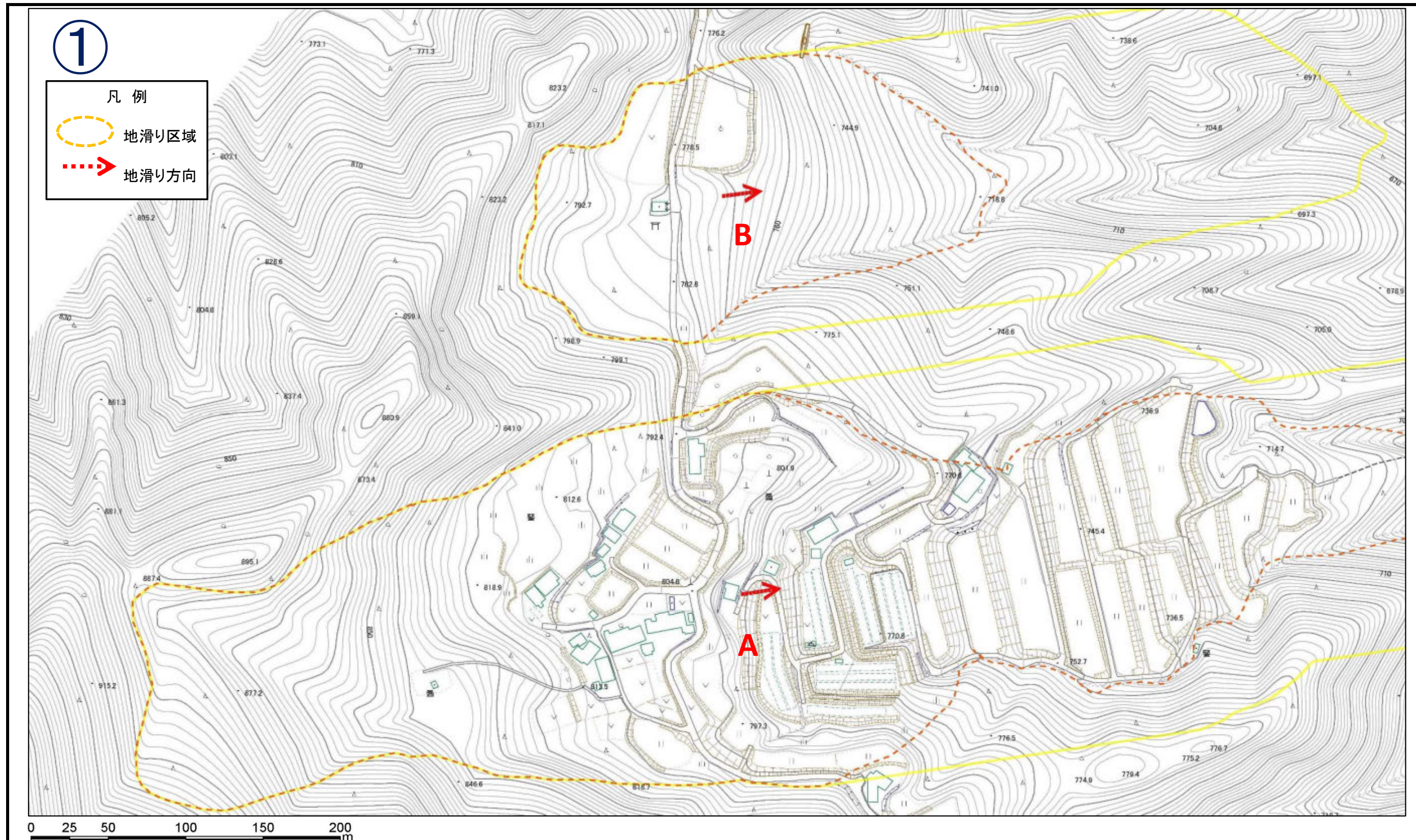


(1/25,000)

様式-1(地) 土砂災害警戒区域・土砂災害特別警戒区域 位置図	自然現象の種類	地滑り
	箇所番号	381-J-110
	箇所名	房代野
	地滑り区域名	A,B
	所在地	上浮穴郡久万高原町直瀬

この地図は、国土地理院長の承認を得て、同院発行の電子地形図25000及び電子地形図20万を複製したものである。(承認番号 平29四複、第2号)

# 土砂災害警戒区域等の指定の公示に係る図書(その2)

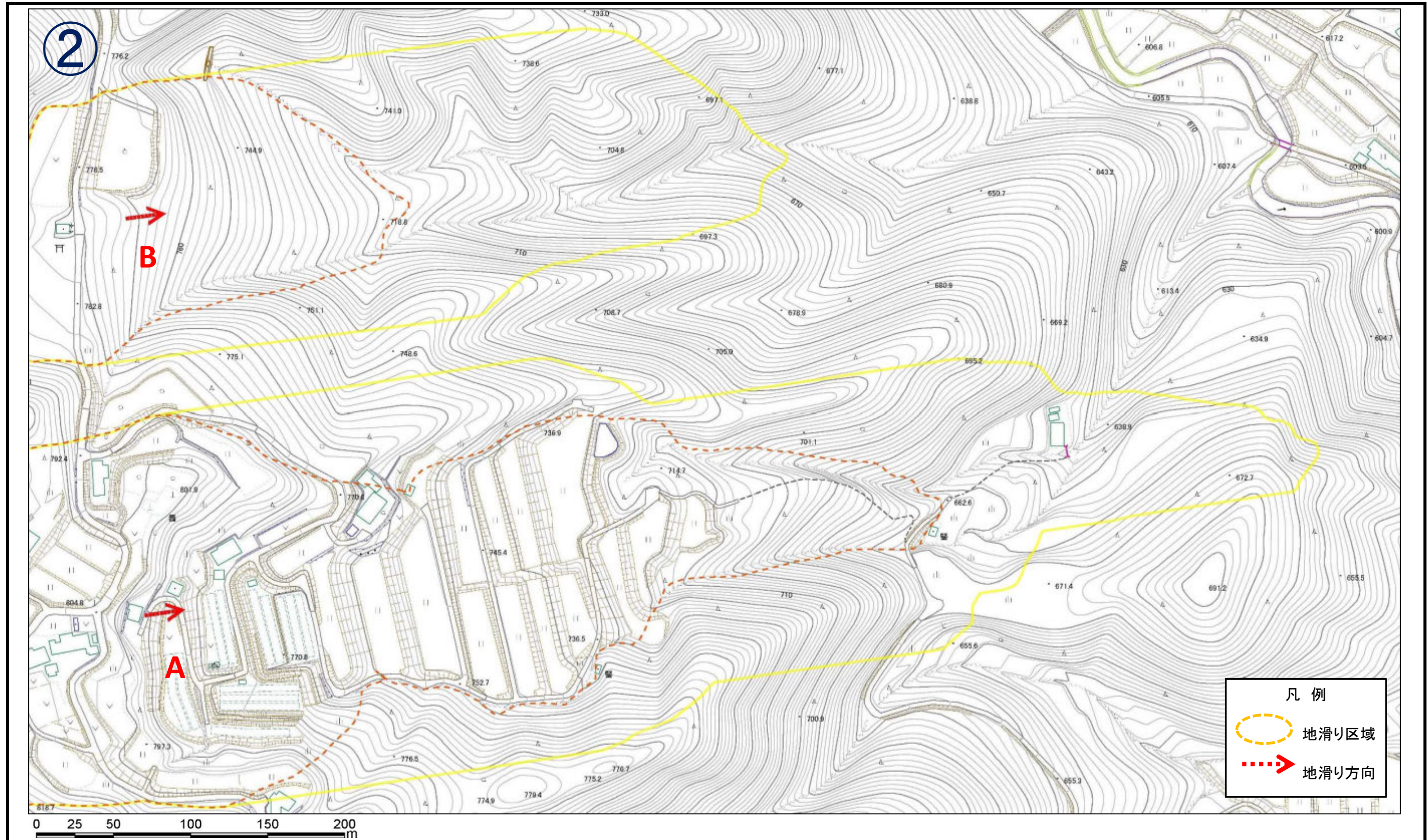


①

- 凡例
- 地滑り区域
  - 地滑り方向

様式-2(地) 土砂災害警戒区域・土砂災害特別警戒区域 区域図	土砂災害防止法施行令第二条の基準に該当する区域(土砂災害警戒区域)		N 縮尺 1:2,500	自然現象の種類	地滑り	箇所番号	381-J-110	箇所名	房代野
	土砂災害防止法施行令第三条の基準に該当する区域(土砂災害特別警戒区域)			告示番号	愛媛県告示第569号	地滑り区域名	A,B		
				告示年月日	令和元年10月8日	所在地	上浮穴郡久万高原町直瀬		

# 土砂災害警戒区域等の指定の公示に係る図書(その2)



様式-2(地) 土砂災害警戒区域・土砂災害特別警戒区域 区域図	土砂災害防止法施行令第二条 の基準に該当する区域(土砂 災害警戒区域)		N 縮尺 1:2,500	自然現象の種類 地滑り	箇所番号 381-J-110	箇所名 房代野
	土砂災害防止法施行令第三条 の基準に該当する区域(土砂 災害特別警戒区域)			告示番号 愛媛県告示第569号	地滑り区域 名 A,B	
	告示年月日 令和元年10月8日	所在地 上浮穴郡久万高原町直瀬				