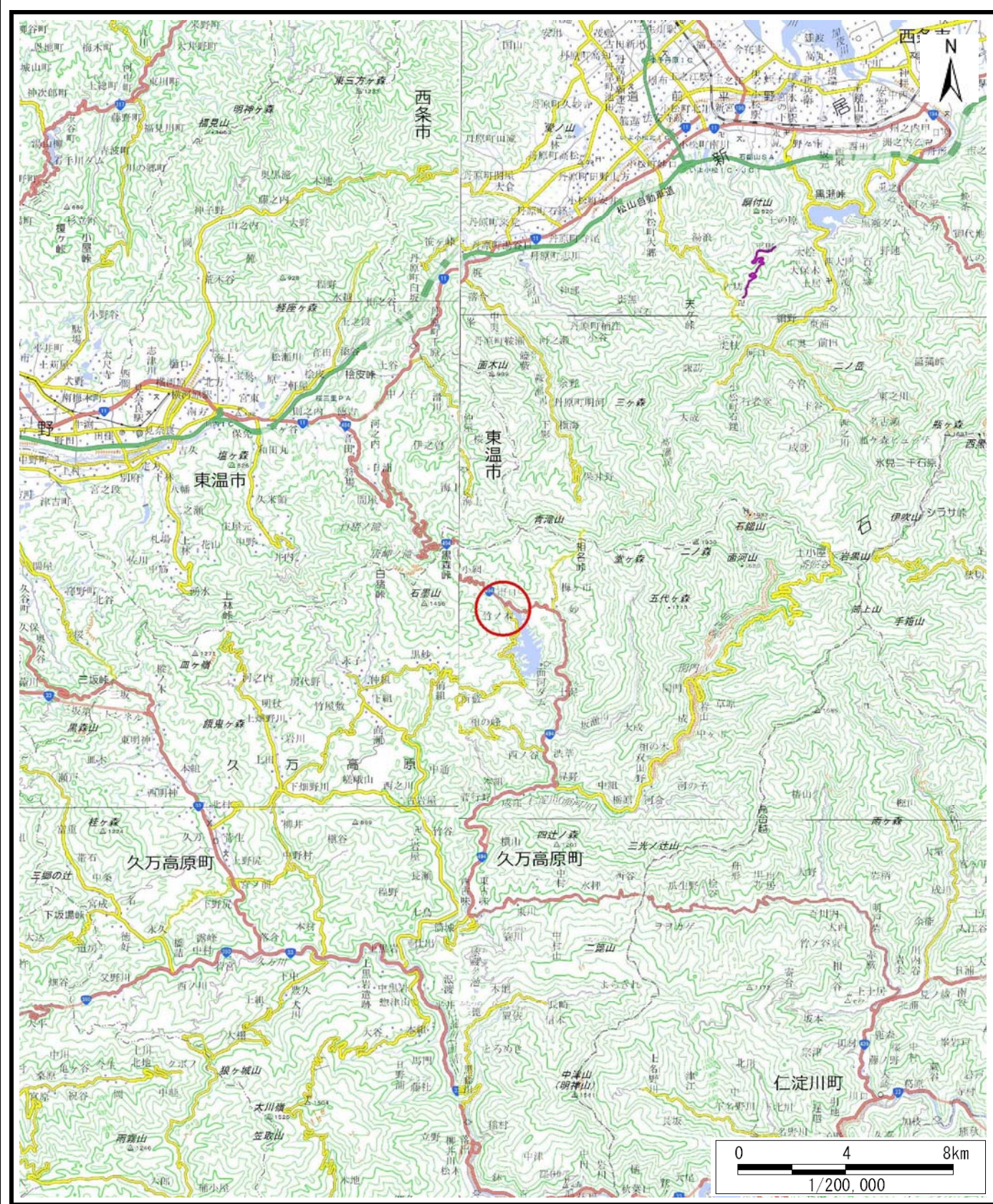
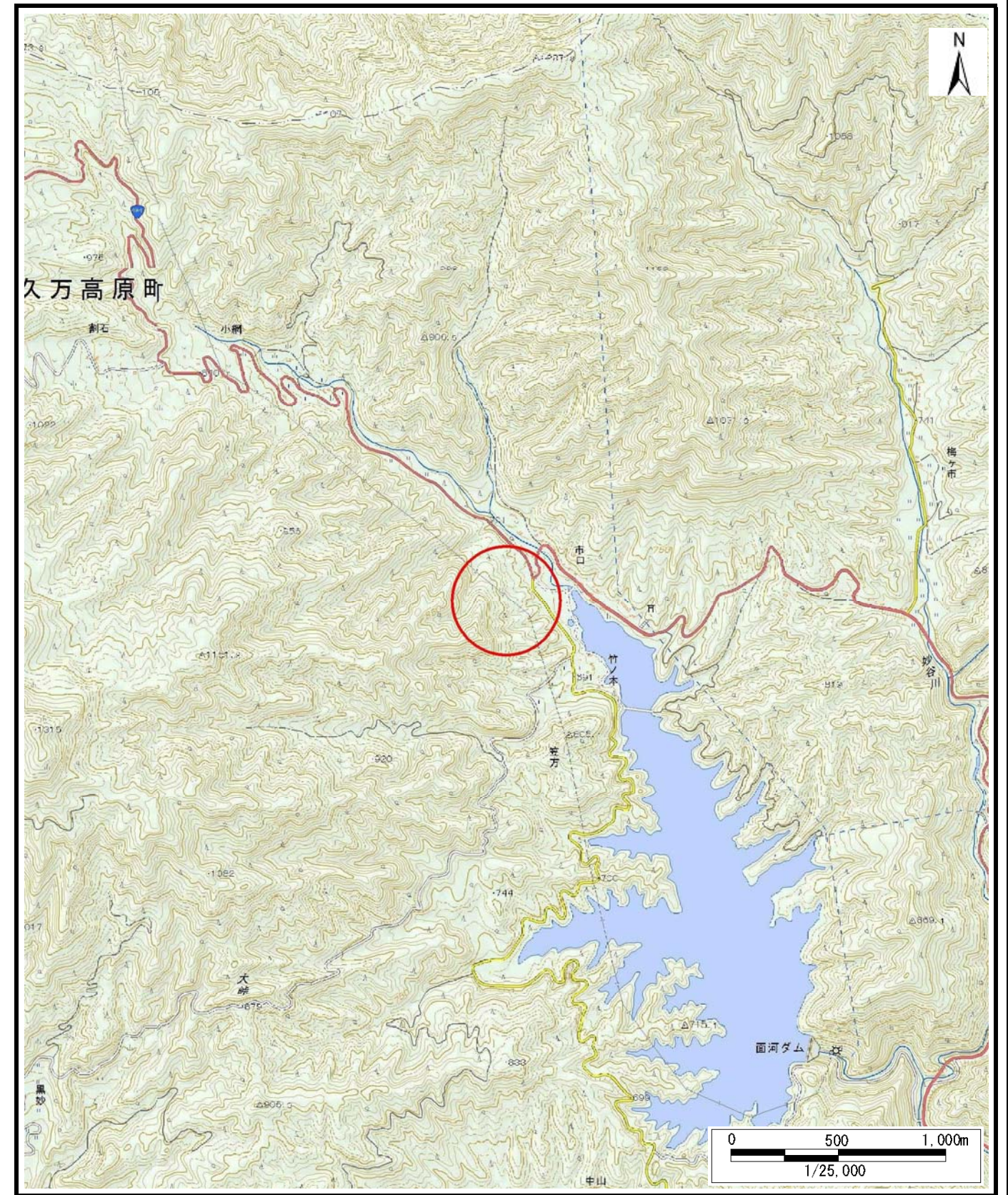


# 土砂災害警戒区域等の指定の公示に係る図書（その1）



(1/200,000)



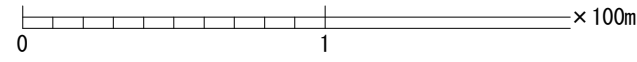
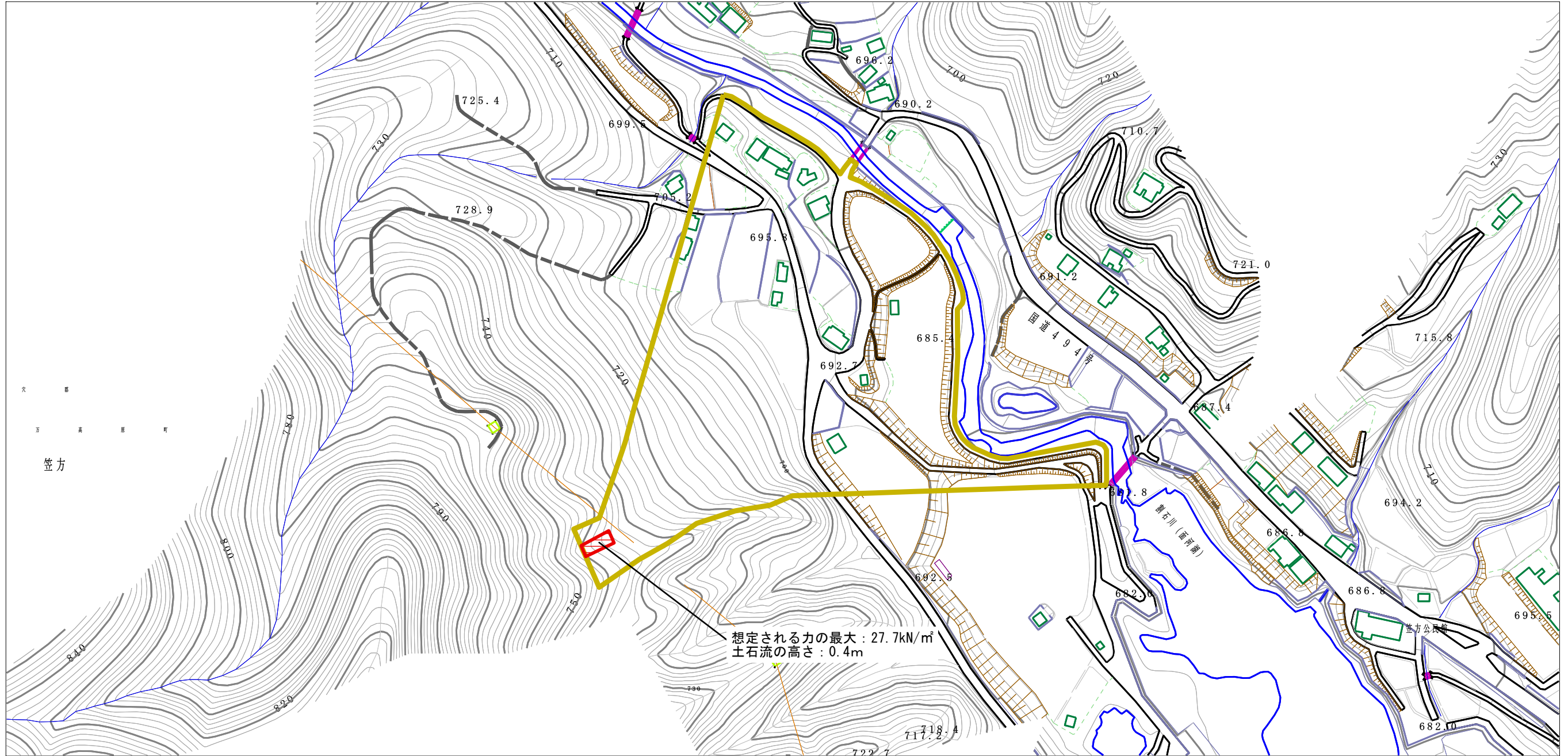
(1/25,000)

様式-1 (土)  
土砂災害警戒区域・土砂災害特別警戒区域  
位置図

自然現象の種類	土石流
溪流番号	382-2092-1
溪流名	右市口谷川
所在地	上浮穴郡久万高原町笠方

この地図は、国土地理院長の承認を得て、同院発行の数値地図20000（地図画像）、及び数値地図25000（地図画像）を複製したものである。（承認番号 平29四複、第2号）

# 土砂災害警戒区域等の指定の公示に係る図書（その2）



様式-2 (土) 土砂災害警戒区域・土砂災害特別警戒区域 区域図	土砂災害防止法施行令第二条の基準に該当する区域		N 縮尺 1:2,500	自然現象の種類	土石流	溪流番号	382-2092-1
	土砂災害防止法施行令第三条の基準に該当する区域			告示番号	愛媛県告示第124号	溪流名	右市口谷川
	それ以外の区域			告示年月日	令和2年2月12日	所在地	上浮穴郡久万高原町笠方