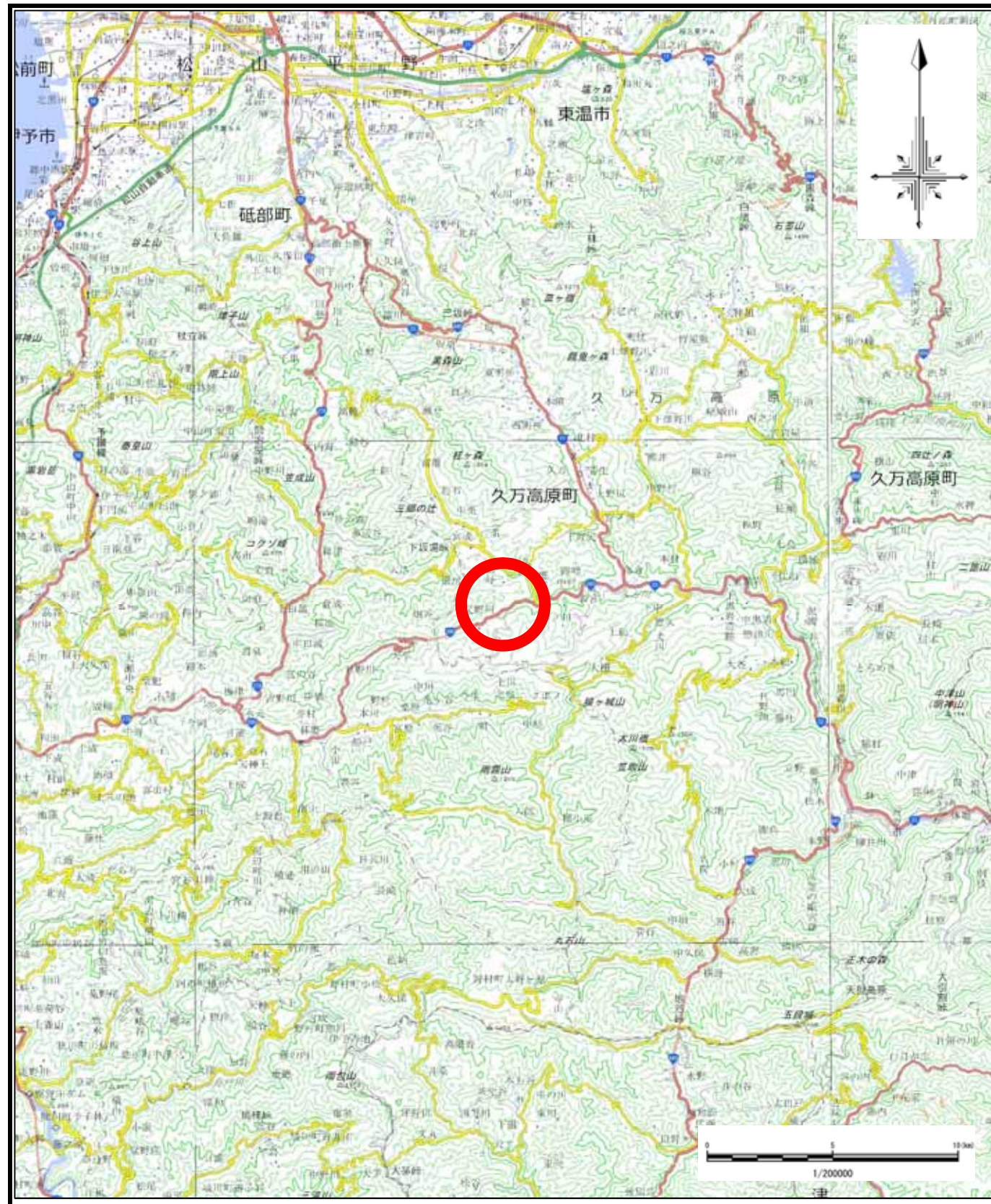
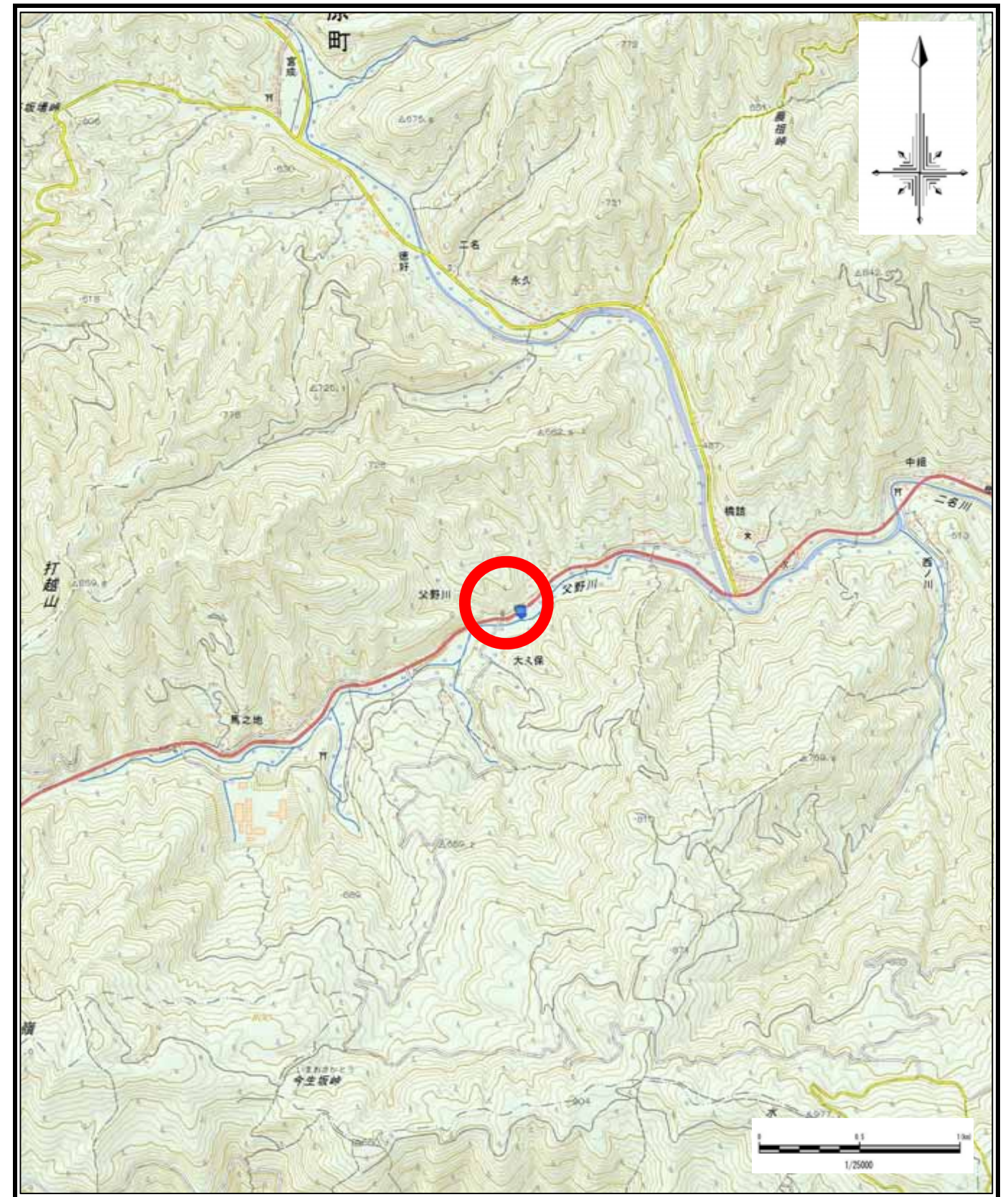


土砂災害警戒区域等の指定の公示に係る図書（その1）



(1/200,000)



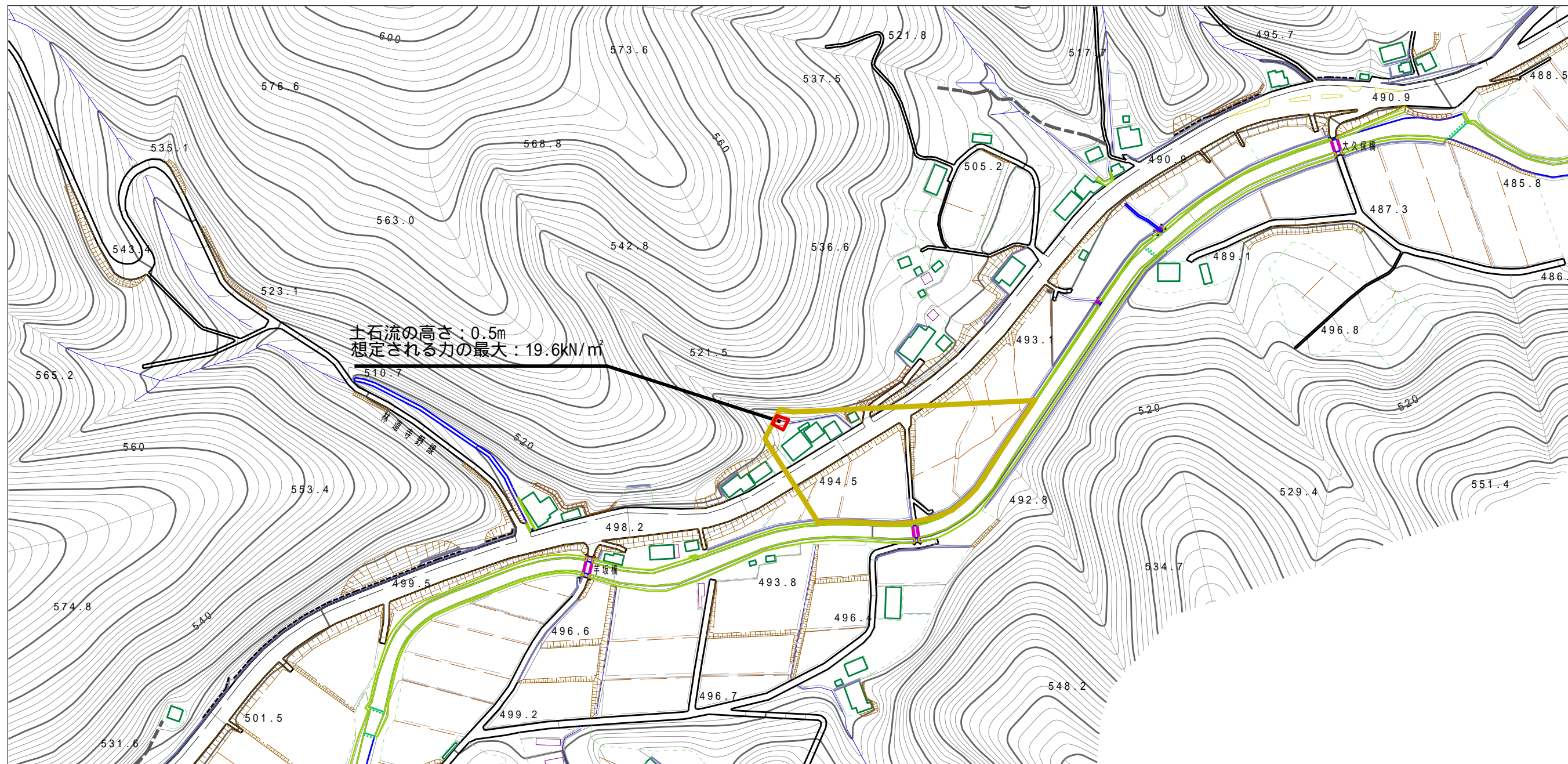
(1/25,000)

様式 - 1 (土)
土砂災害警戒区域・土砂災害特別警戒区域 位置図

自然現象の種類	土石流
渓流番号	381-2011
渓流名	大久保谷川
所在地	上浮穴郡久万高原町父野川

この地図は、国土地理院長の承認を得て、同院発行の電子地形図25000及び電子地形図20万を複製したものである。また、許可なく複製を禁ずる。(承認番号 平29四複、第2号)

土砂災害警戒区域等の指定の公示に係る図書（その2）



様式 - 2 (土) 土砂災害警戒区域・土砂災害特別警戒区域 区域図	土砂災害防止法施行令第二条の基準に該当する区域		N 縮尺 1:2,500	自然現象の種類	土石流	溪流番号	381-2011
	土砂災害防止法施行令第三条の基準に該当する区域			告示番号	愛媛県告示第570号	溪流名	大久保谷川
	土砂災害防止法施行令第三条の基準に該当する区域			告示年月日	令和元年10月8日	所在地	上浮穴郡久万高原町父野川
	それ以外の区域						