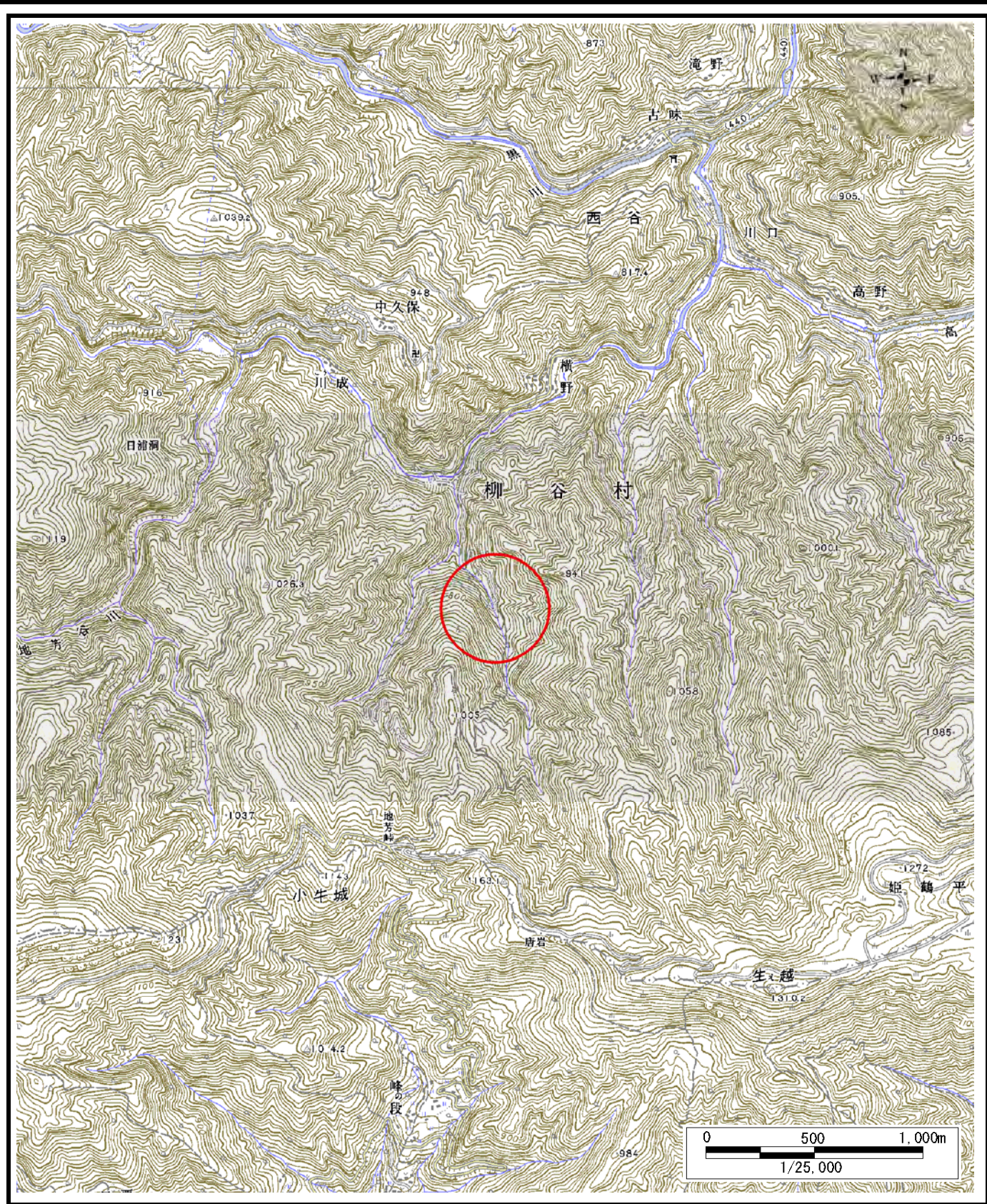
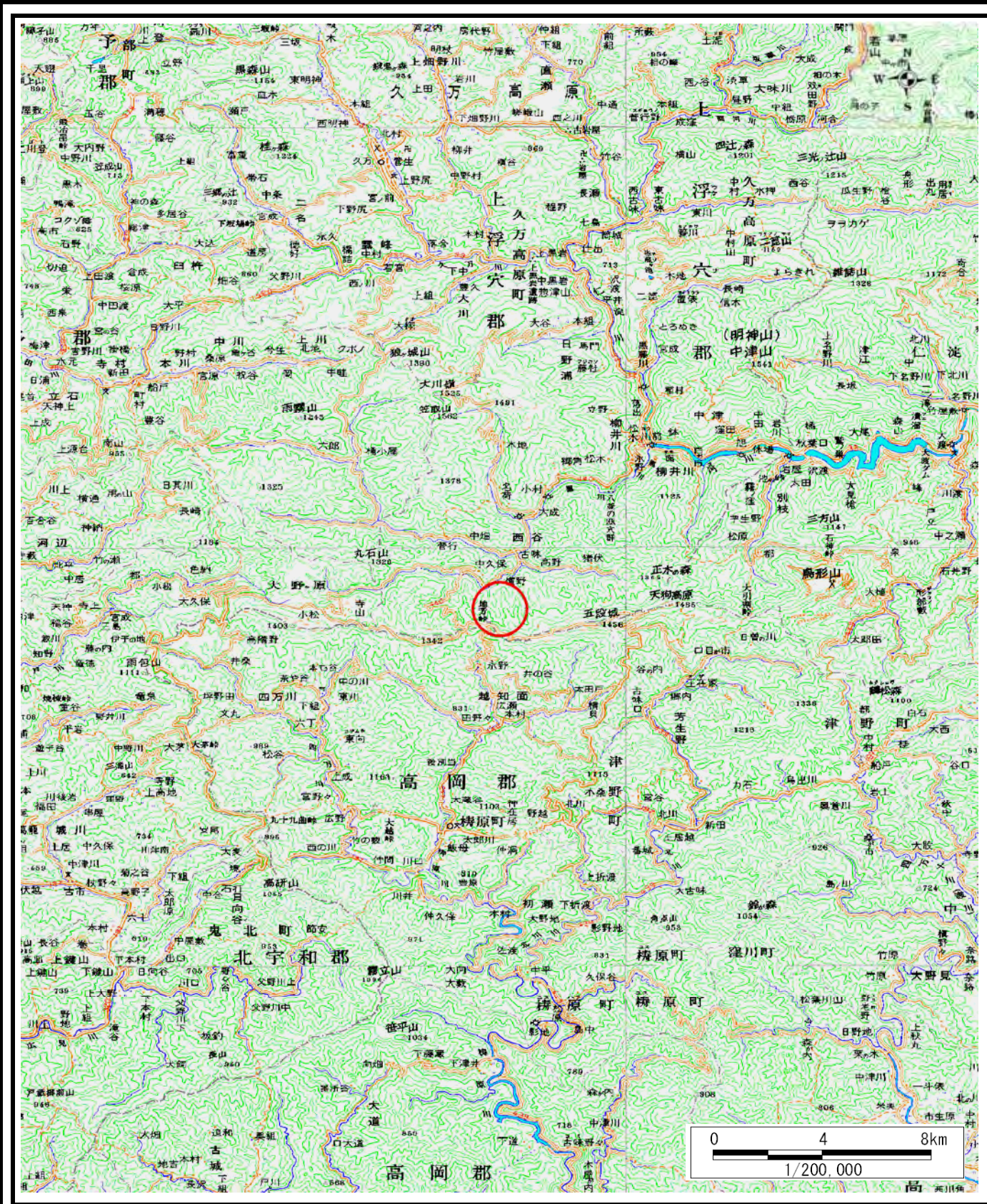


土砂災害警戒区域等の指定の公示に係る図書（その1）

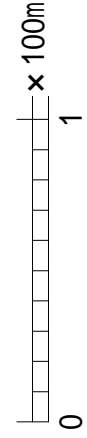
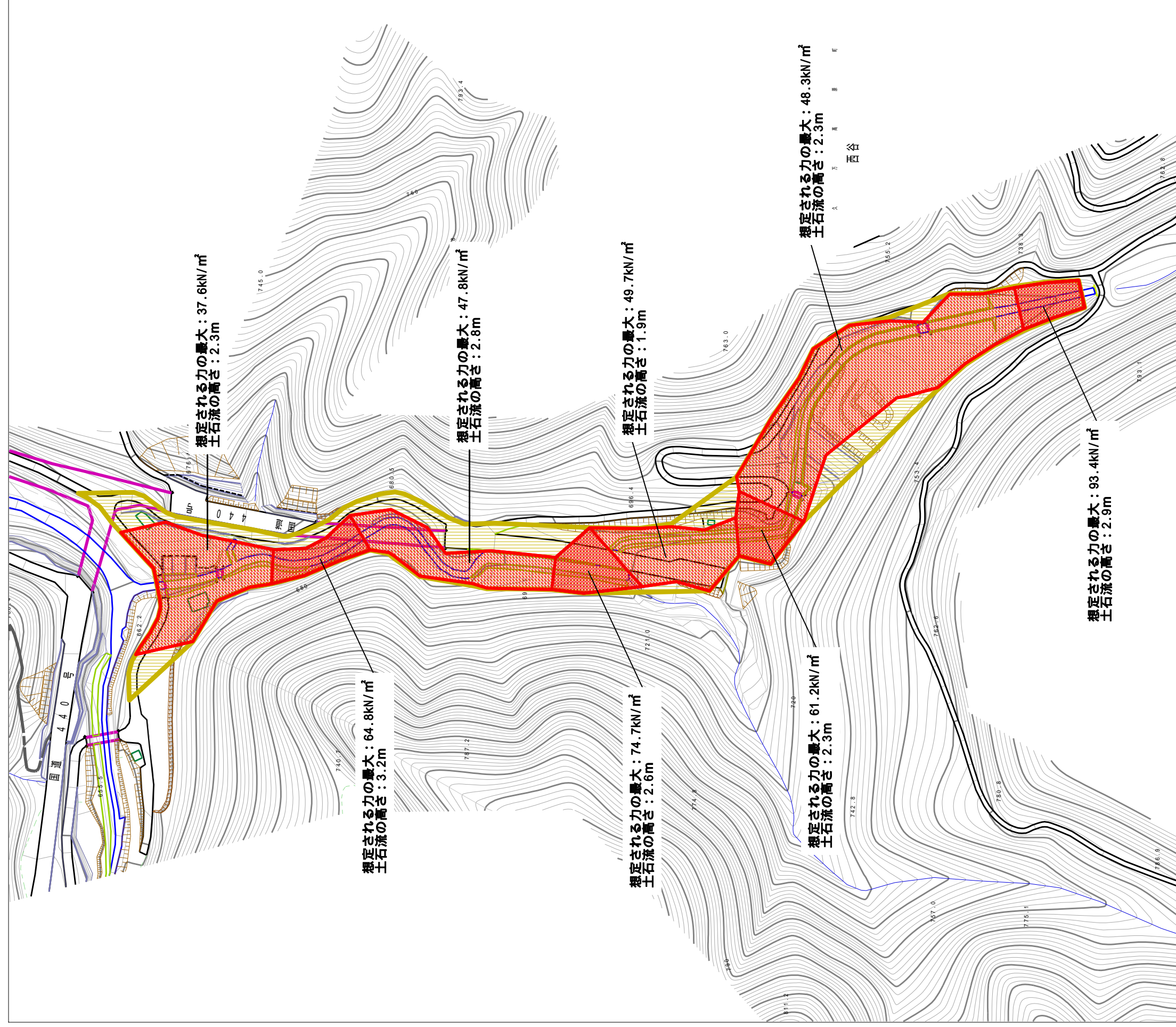


様式 - 1 (土)
土砂災害警戒区域・土砂災害特別警戒区域 位置図

自然現象の種類	土石流
溪流番号	384-1107-1
溪流名	サンコ谷川
所在地	上浮穴郡久万高原町西谷

この地図は、国土地理院長の承認を得て、同院発行の数値地図200000（地図画像）、及び数値地図25000（地図画像）を複製したものである。（承認番号 平26四複、第16号） 許可なく複製を禁ずる。

土砂災害警戒区域等の指定に係る図書（その2）



様式 - 2 (土) 土砂災害警戒区域・土砂災害特別警戒区域 区域図	土砂災害防止法施行令第2条の基準に該当する区域 土石流の高さが1mを超える地点、土石等の移動による力が50kN/m ² を超える区域	土石流 愛媛県告示第334号	384-1107-1
	土砂災害防止法施行令第3条の基準に該当する区域 土石流の高さが1mを超える地点、土石等の移動による力が50kN/m ² 以下の区域 その他の区域	告示番号 平成27年3月24日	渓流番号 サンコ谷川
	縮尺 1:2,500	告示年月日	所在地 上浮穴郡久万高原町 西谷