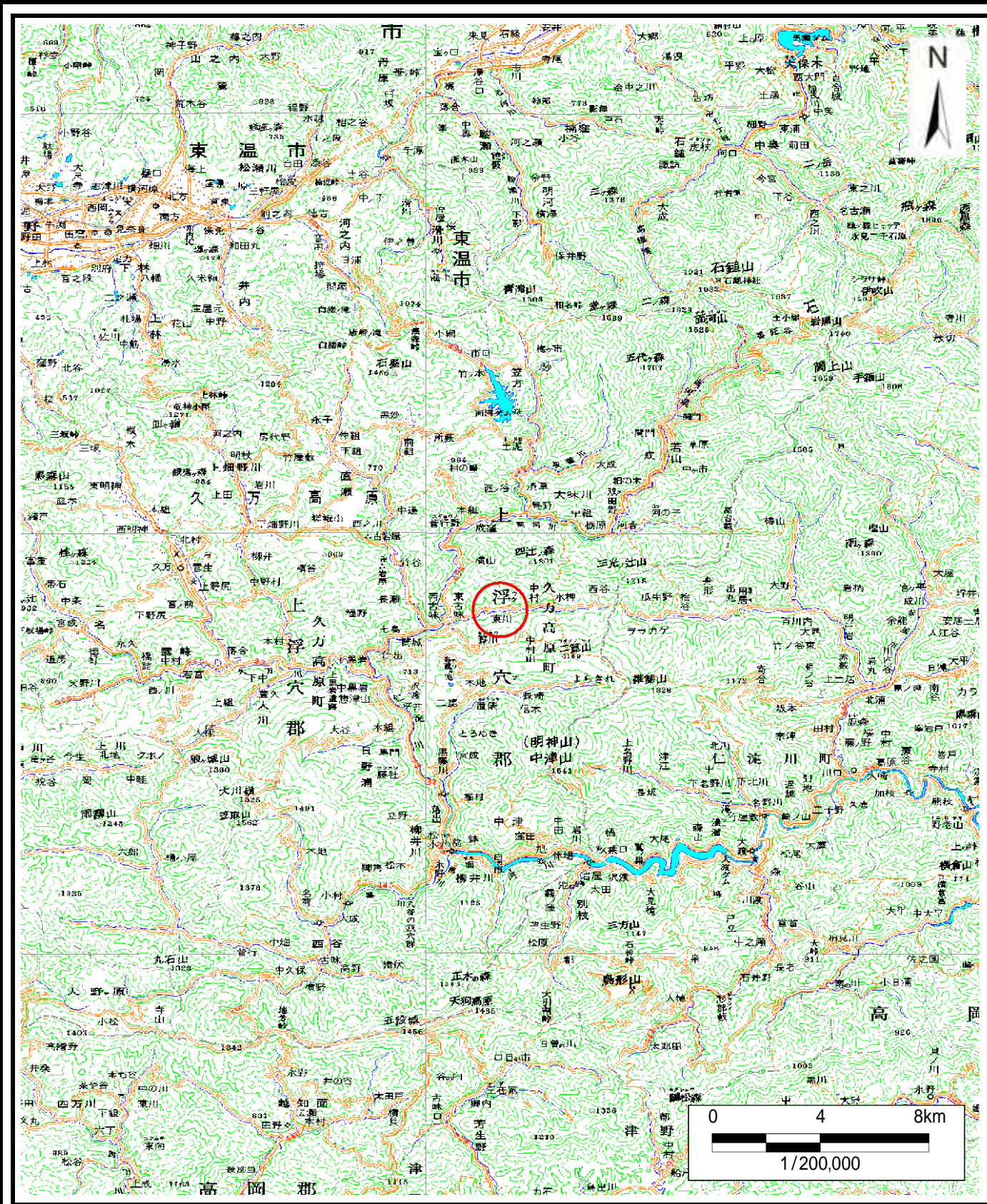
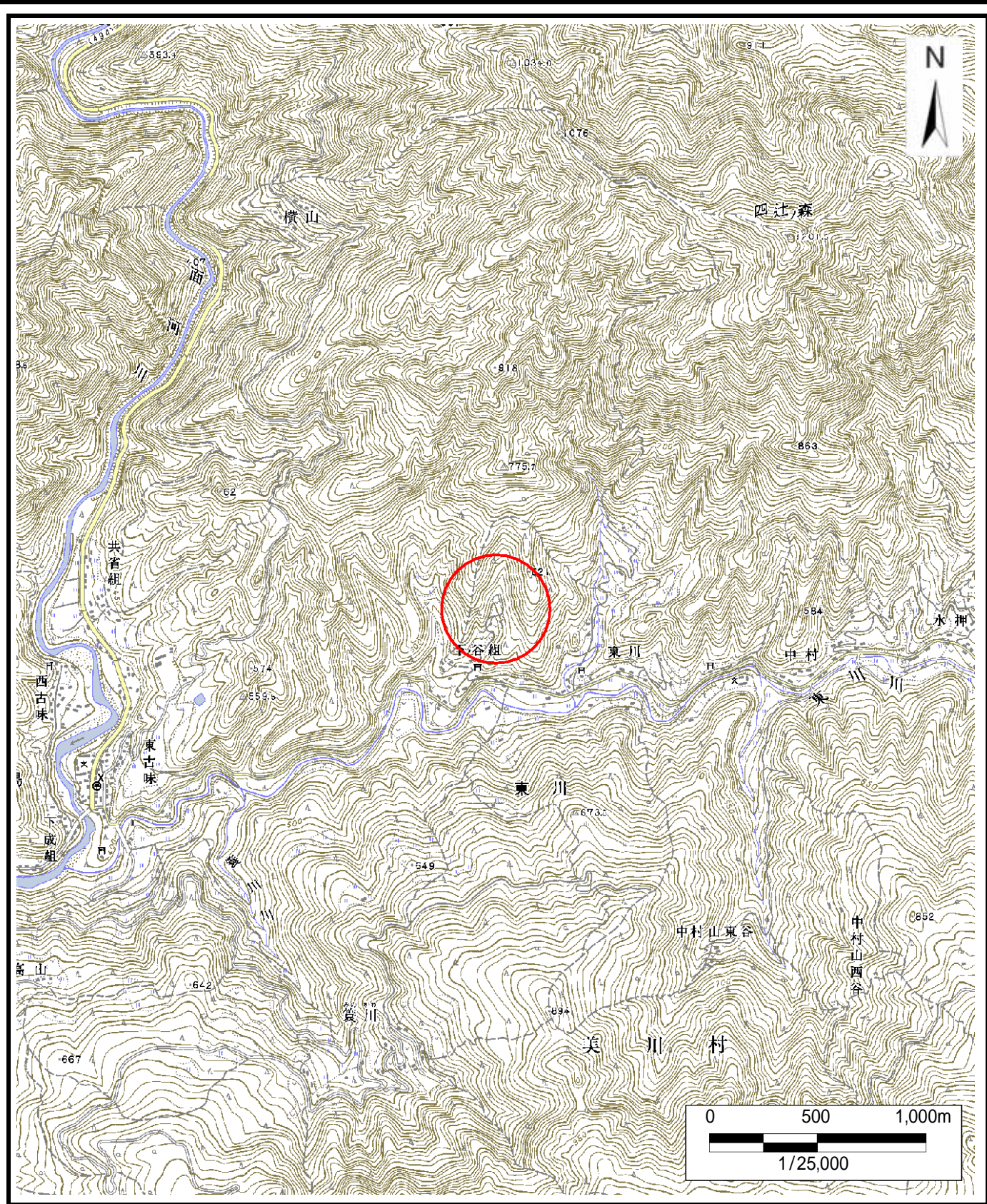


# 土砂災害警戒区域等の指定の公示に係る図書（その1）



(1/200,000)



(1/25,000)

様式 - 1 (土) 土砂災害警戒区域・土砂災害特別警戒区域 位置図	自然現象の種類	土石流
	渓流番号	383-1098
	渓流名	下ノ谷川
	所在地	上浮穴郡久万高原町東川

この地図は、国土地理院長の承認を得て、同院発行の数値地図200000（地図画像）、及び数値地図25000（地図画像）を複製したものである。（承認番号 平26四複、第16号） 許可なく複製を禁ずる。



# 土砂災害警戒区域等の指定に係る図書（その2）



0 100m

様式 - 2 (土)  
土砂災害警戒区域・土砂災害特別警戒区域  
区域図

土砂災害防止法施行令第2条の基準に該当する区域	   	土砂災害防止法施行令第2条の基準に該当する区域 土石流の高さが1mを超える地点、土石等の移動による力が50kN/m <sup>2</sup> を超える区域 土石流の高さが1mを超える地点、土石等の移動による力が50kN/m <sup>2</sup> 以下の区域 それ以外の区域	N 	土石流	383-1098
				告示番号	溪流番号
土砂災害防止法施行令第3条の基準に該当する区域			縮尺 1:2,500	愛媛県告示第334号	下ノ谷川
				平成27年3月24日	上浮穴郡久万高原町東川