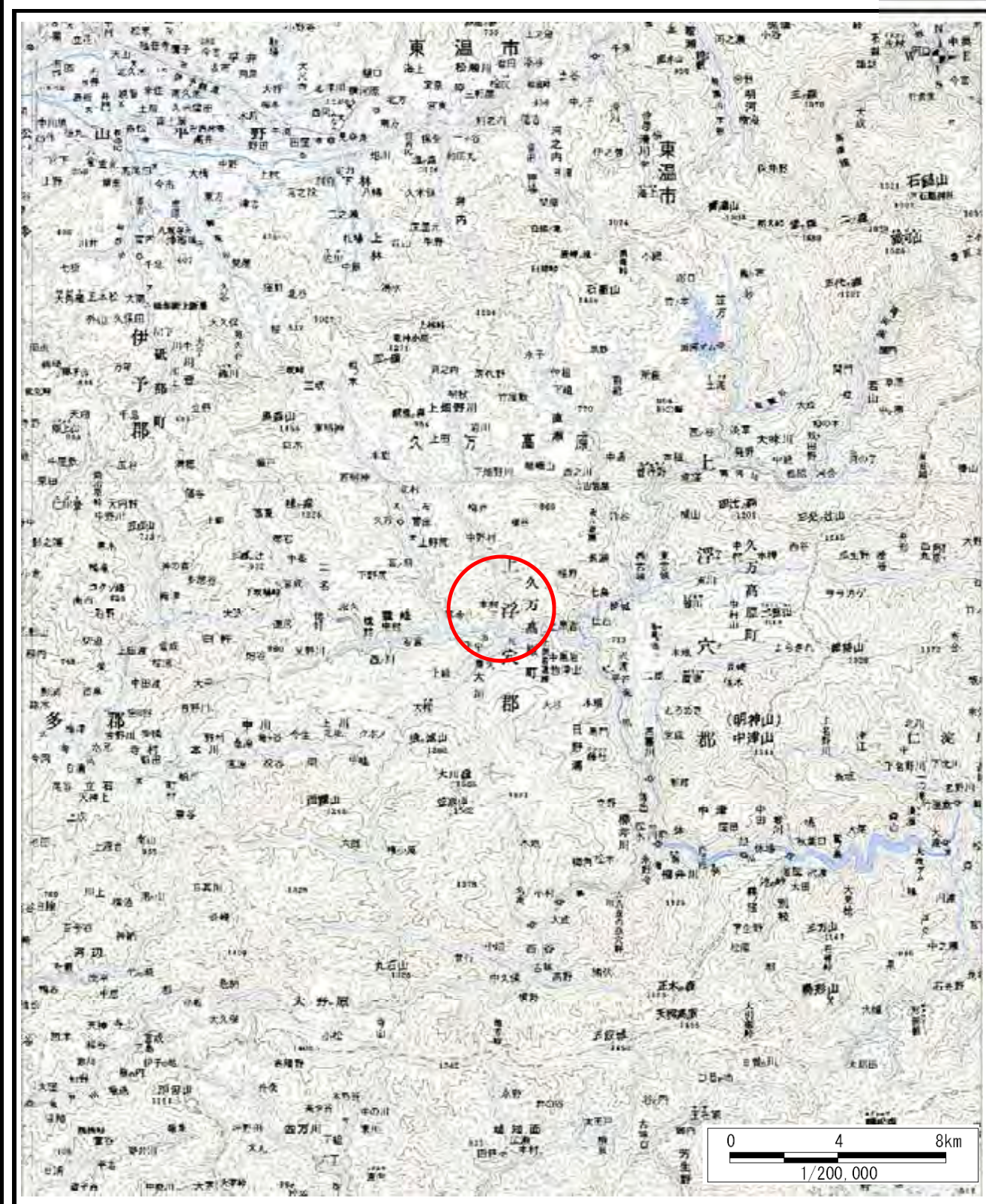
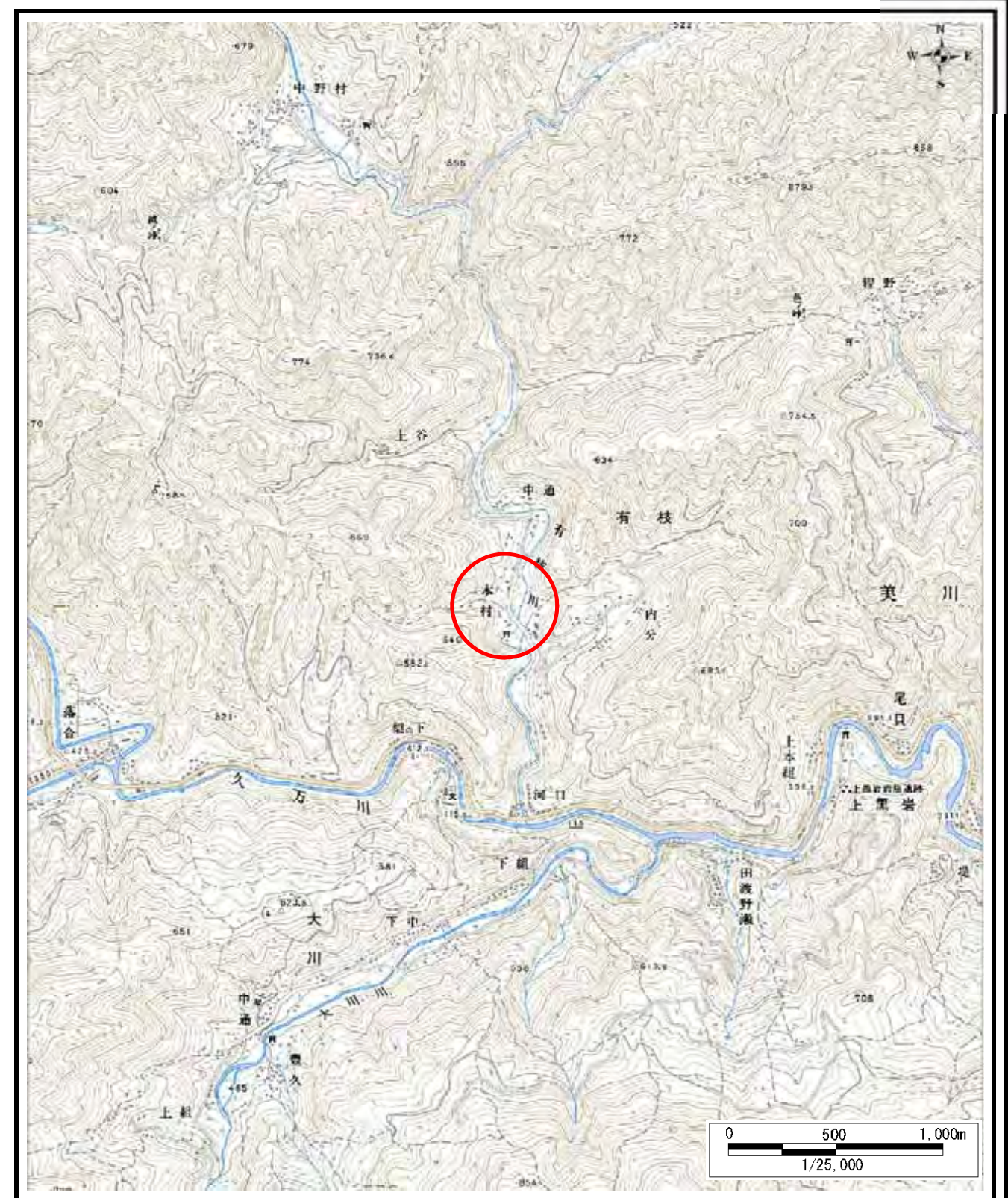


土砂災害警戒区域等の指定の公示に係る図書（その1）



(1/200,000)



(1/25,000)

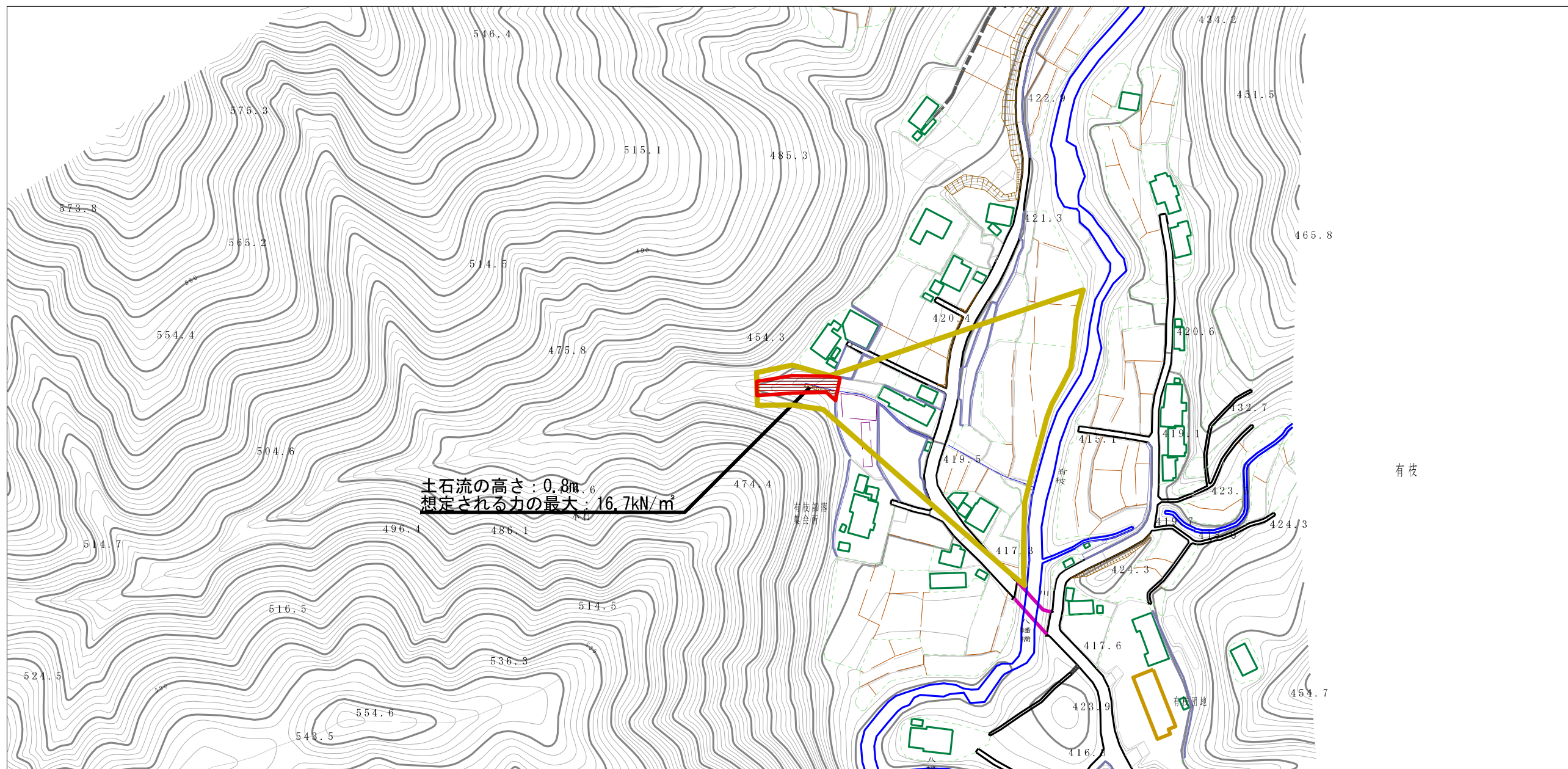
様式-1 (土)  
土砂災害警戒区域・土砂災害特別警戒区域 位置図

自然現象の種類	土石流
溪流番号	383-1085
溪流名	堂ヶ谷川
所在地	上浮穴郡久万高原町有枝

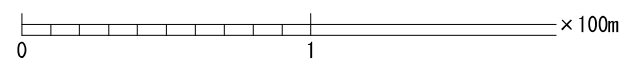
この地図は、国土地理院長の承認を得て、同院発行の数値地図200,000(地図画像)及び数値地図25,000(地図画像)を複製したものである。(承認番号 平26四複、第17号)



土砂災害警戒区域等の指定の公示に係る図書（その2）



有枝



様式-2 (土) 土砂災害警戒区域・土砂災害特別警戒区域 区域図	土砂災害防止法施行令第二条の基準に該当する区域		縮尺 1:2,500	自然現象の種類 土石流	溪流番号 383-1085
	土石流の高さが1mを超える場合、土石等の移動による力が50kN/m <sup>2</sup> を超える区域			告示番号 愛媛県告示第334号	溪流名 堂ヶ谷川
	土石流の高さが1mを超える場合、土石等の移動による力が50kN/m <sup>2</sup> 以下の区域			告示年月日 平成27年3月24日	所在地 上浮穴郡久万高原町有枝
土砂災害防止法施行令第三条の基準に該当する区域	その他の区域				