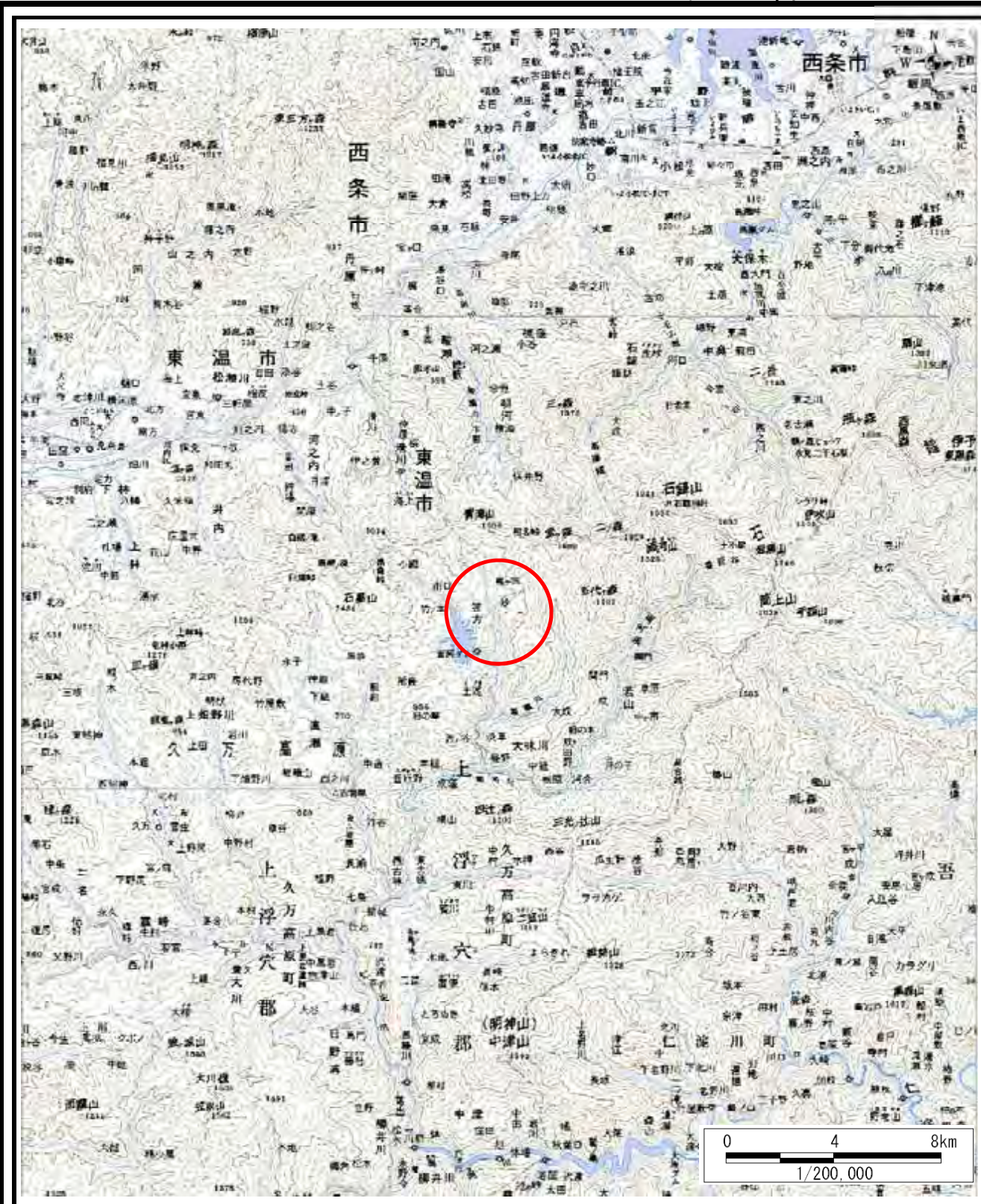
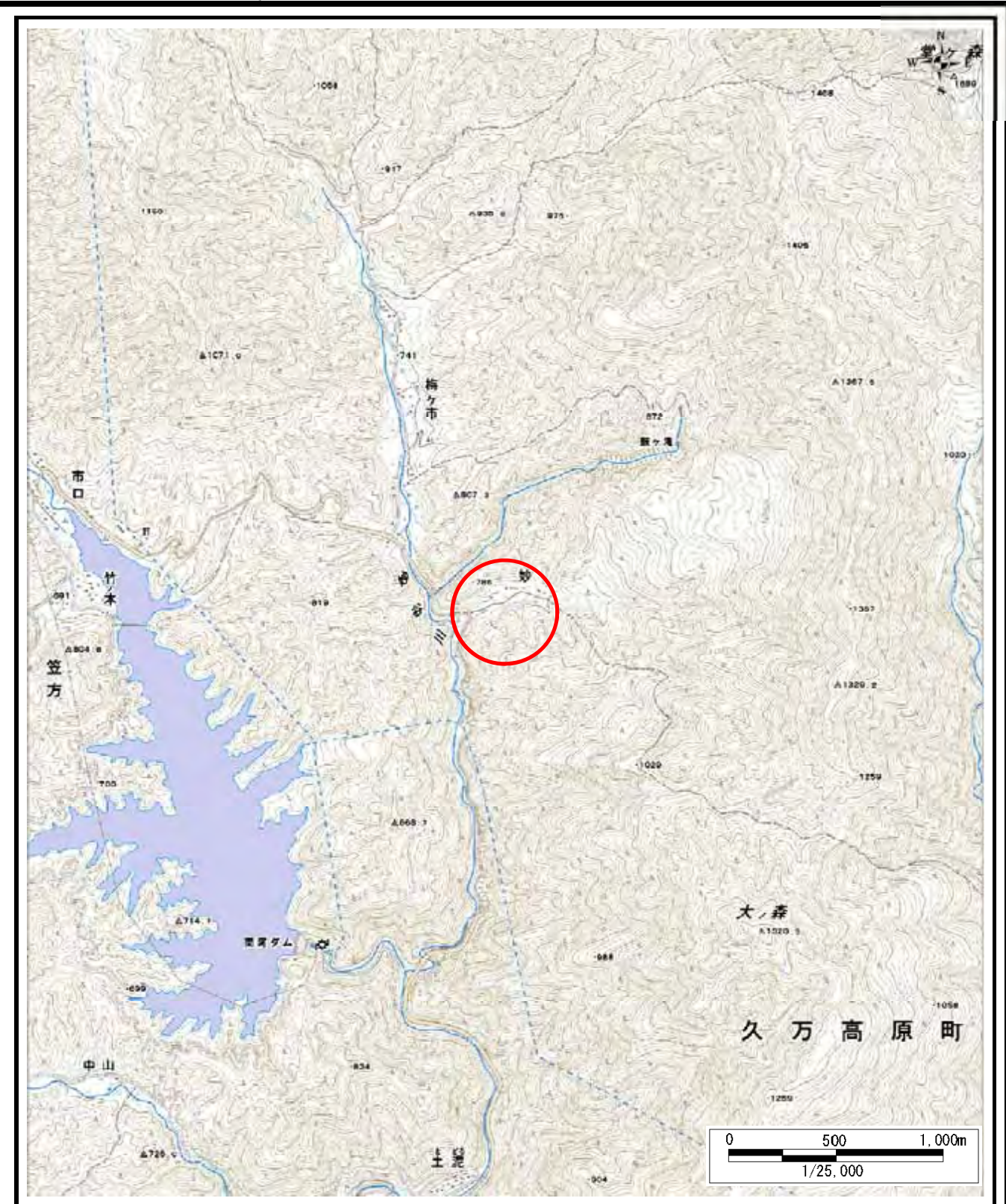


土砂災害警戒区域等の指定の公示に係る図書（その1）



(1/200,000)



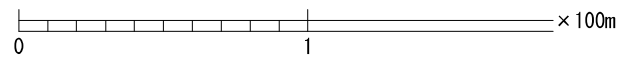
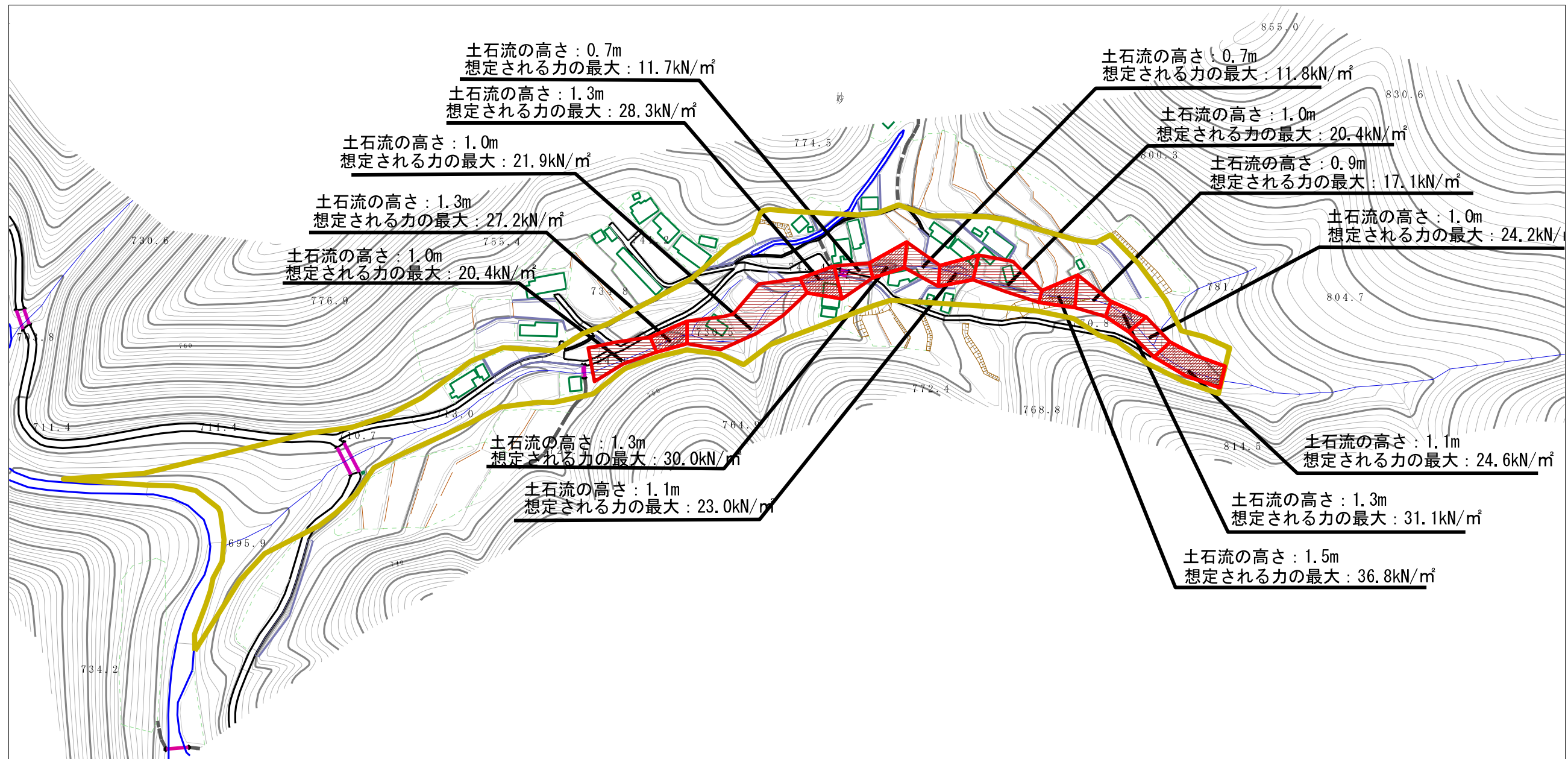
(1/25,000)

様式-1 (土)  
土砂災害警戒区域・土砂災害特別警戒区域 位置図

自然現象の種類	土石流
溪流番号	382-1070
溪流名	妙川
所在地	上浮穴郡久万高原町笠方

この地図は、国土地理院長の承認を得て、同院発行の数値地図200,000(地図画像)及び数値地図25,000(地図画像)を複製したものである。(承認番号 平26四複、第17号)

土石災害警戒区域等の指定の公示に係る図書（その2）



様式-2（土）

土石災害警戒区域・土石災害特別警戒区域  
区域図

土石災害防止法施行令第二条の基準に該当する区域

土石流の高さが1mを超える場合、土石等の移動による力が50kN/m<sup>2</sup>を超える区域  
土石流の高さが1mを超える場合、土石等の移動による力が50kN/m<sup>2</sup>以下の区域  
その他の区域



縮尺  
1:2,500

自然現象の種類	土石流	溪流番号	382-1070
告示番号	愛媛県告示第334号	溪流名	妙川
告示年月日	平成27年3月24日	所在地	上浮穴郡久万高原町笠方