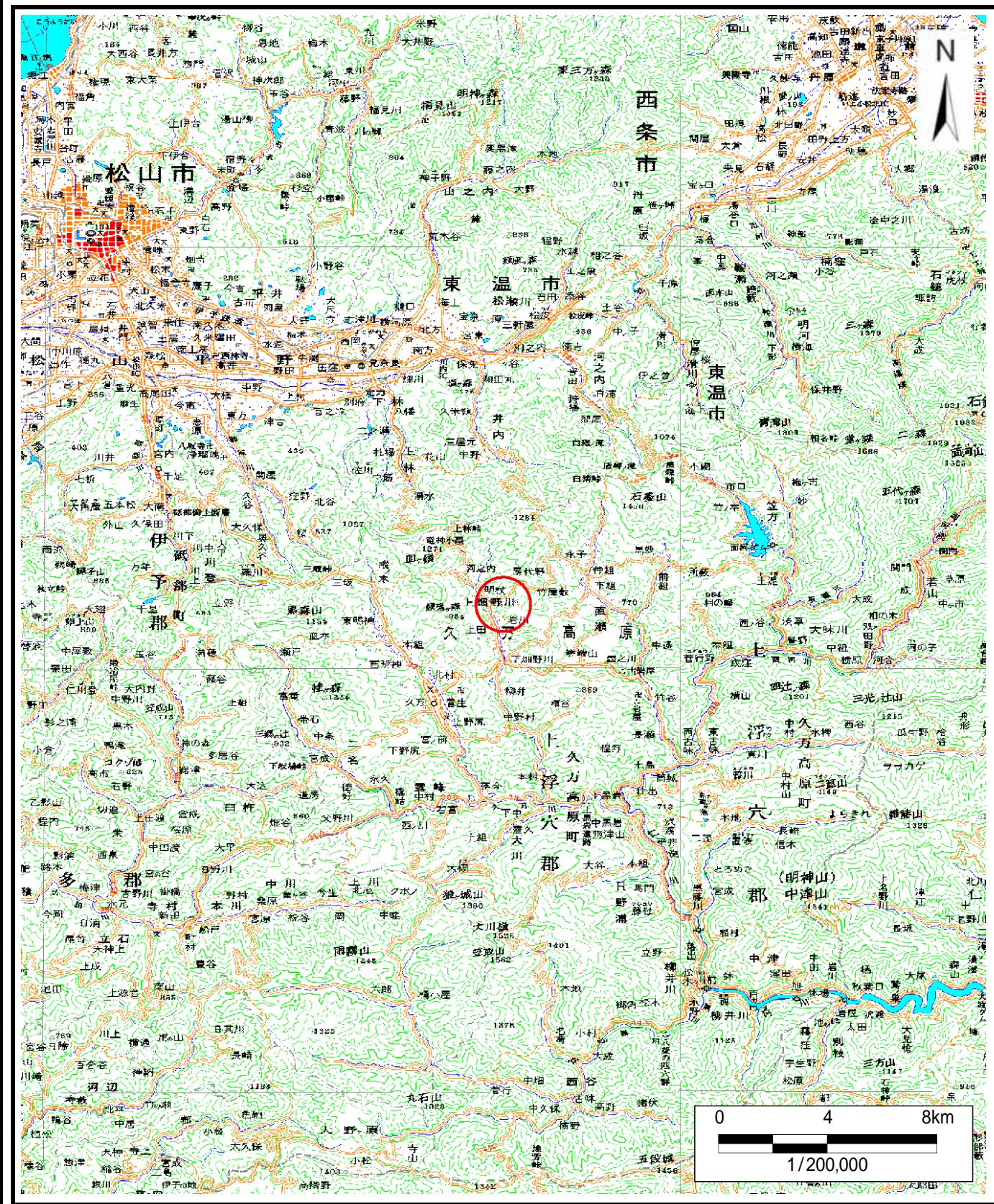
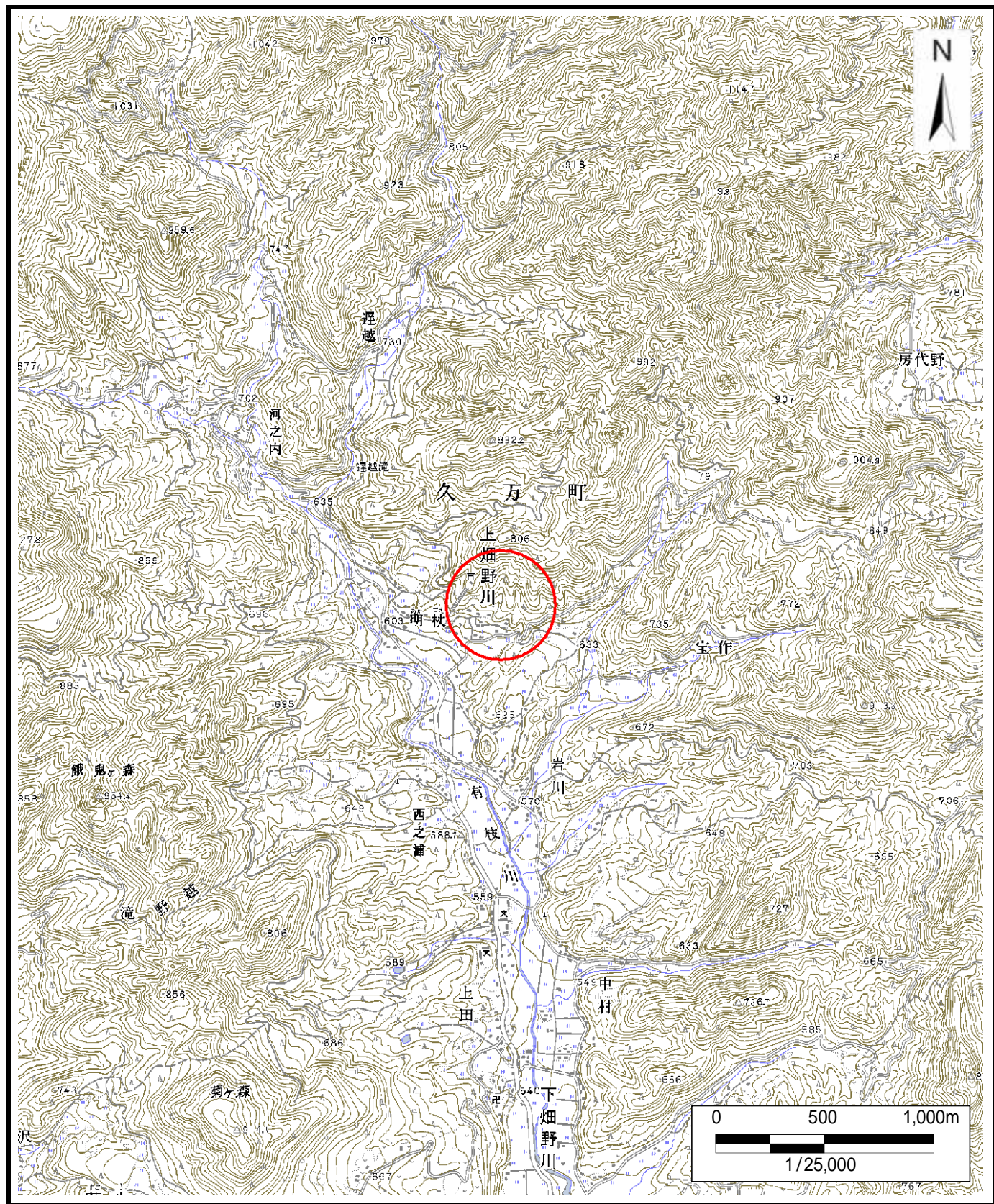


土砂災害警戒区域等の指定の公示に係る図書（その1）



(1/200,000)



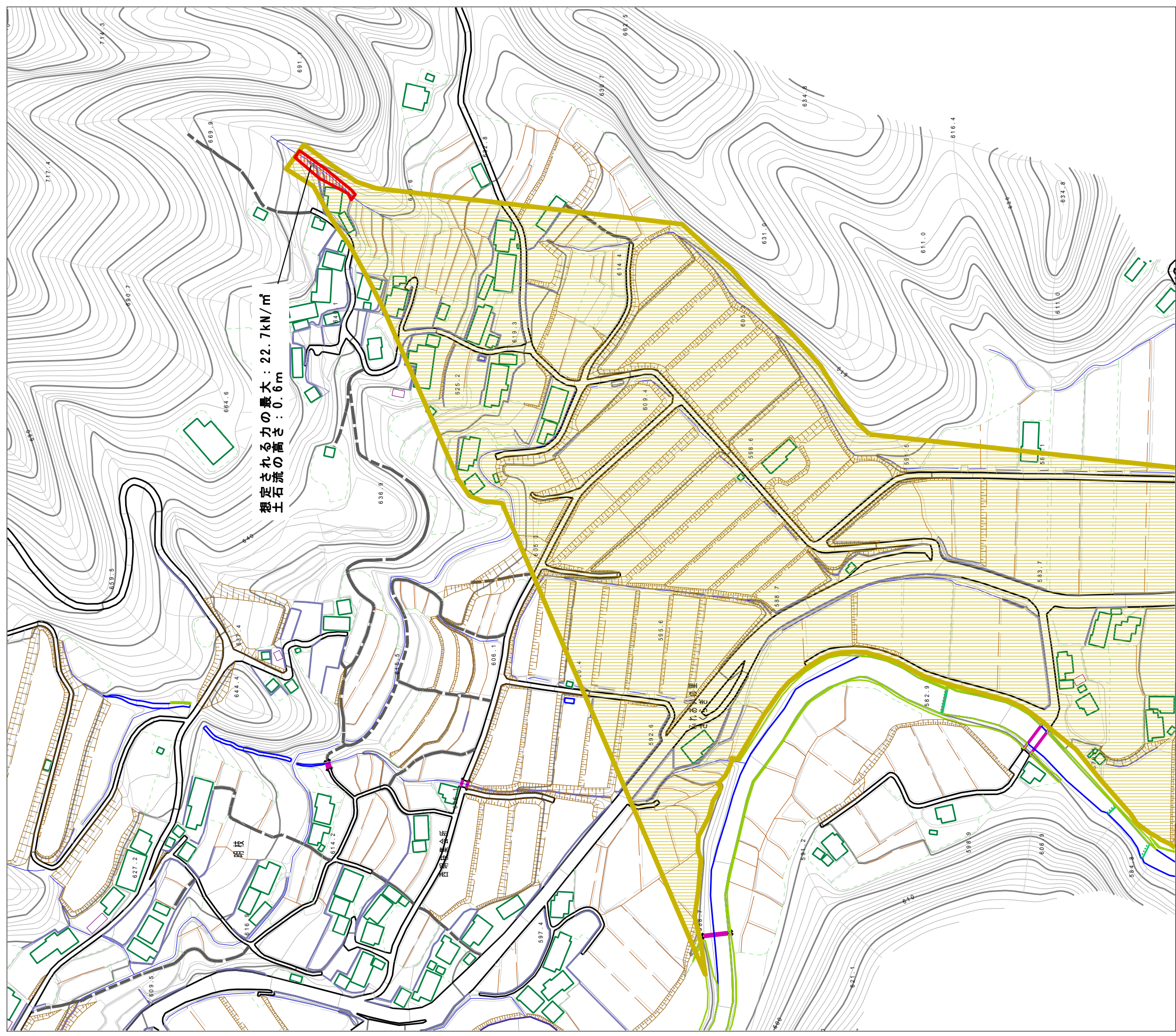
(1/25,000)

様式-1 (土)
土砂災害警戒区域・土砂災害特別警戒区域 位置図

自然現象の種類	土石流
溪流番号	381-1049
溪流名	東明杖第二谷
所在地	上浮穴郡久万高原町上畑野川

この地図は、国土地理院長の承認を得て、同院発行の数値地図200000（地図画像）、及び数値地図25000（地図画像）を複製したものである。（承認番号 平26四複、第16号） 許可なく複製を禁ずる。

土砂災害警戒区域等の指定に係る図書（その2）



0 100m
1

様式-2（土）

土砂災害警戒区域・土砂災害特別警戒区域
区域図

土砂災害防止法施行令第2条の基準に該当する区域
土石流の高さが1mを超える場合、土石等の移動による力が50kN/mを超える区域
土砂災害防止法施行令第3条の基準に該当する区域
土石流の高さが1mを超える場合、土石等の移動による力が50kN/m以下の区域
それ以外の区域



縮尺
1:2,500

自然現象
の種類

告示番号

告示年月日

土石流

愛媛県告示第334号

平成27年3月24日

381-1049

東明杖第二谷

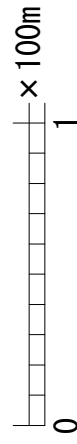
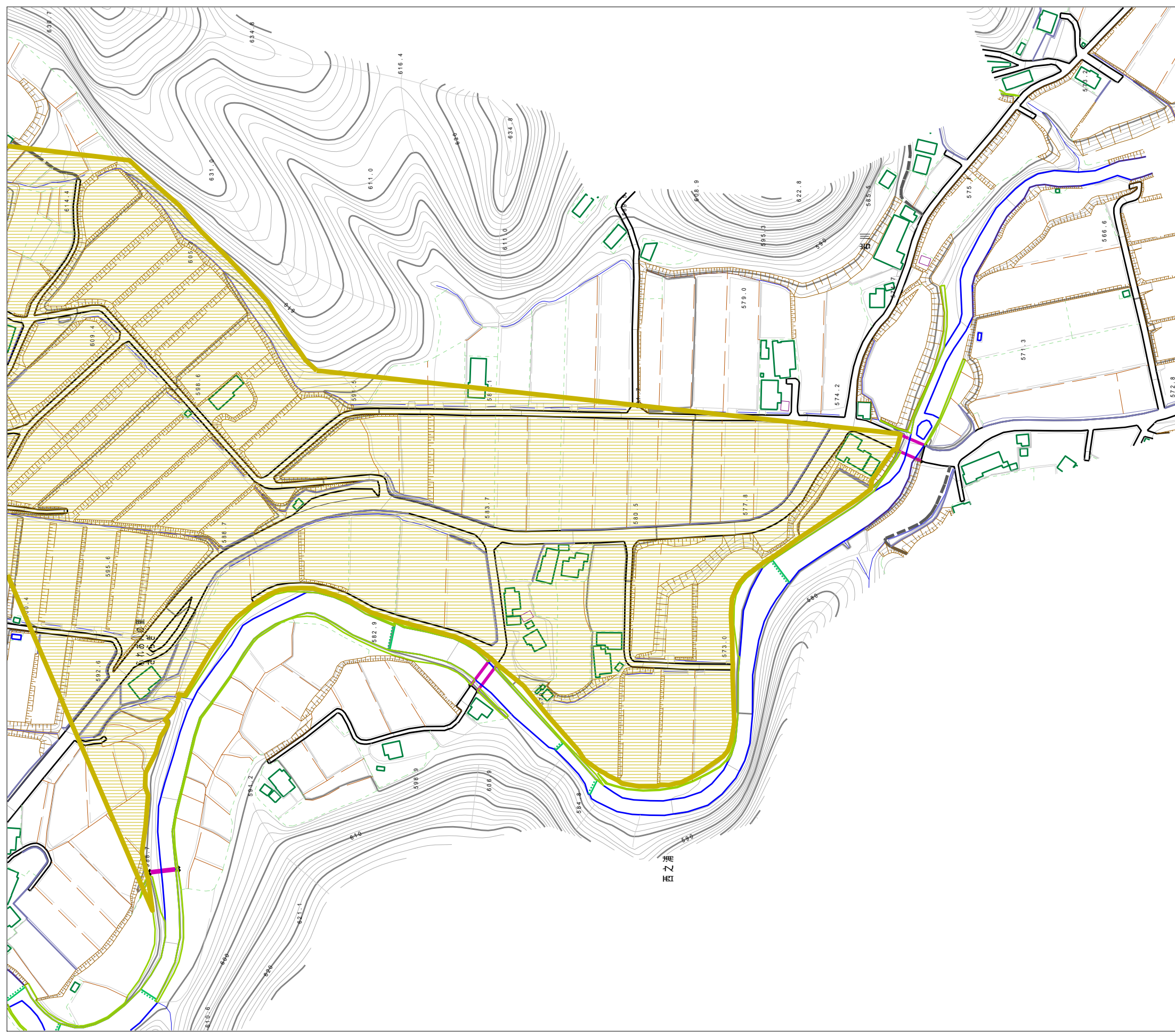
上浮穴郡久万高原町
上畑野川

溪流番号

溪流名

所在地

土砂災害警戒区域等の指定に係る図書（その2）



様式-2 (土) 土砂災害警戒区域・土砂災害特別警戒区域 区域図	土砂災害防止法施行令第2条の基準に該当する区域 土砂災害防止法施行令第3条の基準に該当する区域	土砂災害防止法施行令第2条の基準に該当する区域 土砂の高さが1mを超える場合、土石等の移動による力が50kN/mを超える区域 土砂の高さが1mを超える場合、土石等の移動による力が50kN/m以下の区域 それ以外の区域	縮尺 1:2,500	自然現象の種類の 告示番号 告示年月日	土石流 愛媛県告示第334号 平成27年3月24日	溪流番号 東明杖第二谷 上浮穴郡久万高原町 上畑野川	381-1049
	土砂災害防止法施行令第2条の基準に該当する区域 土砂の高さが1mを超える場合、土石等の移動による力が50kN/mを超える区域 土砂の高さが1mを超える場合、土石等の移動による力が50kN/m以下の区域 それ以外の区域	縮尺 1:2,500	告示番号 告示年月日	土石流 愛媛県告示第334号 平成27年3月24日	溪流番号 東明杖第二谷 上浮穴郡久万高原町 上畑野川	381-1049	