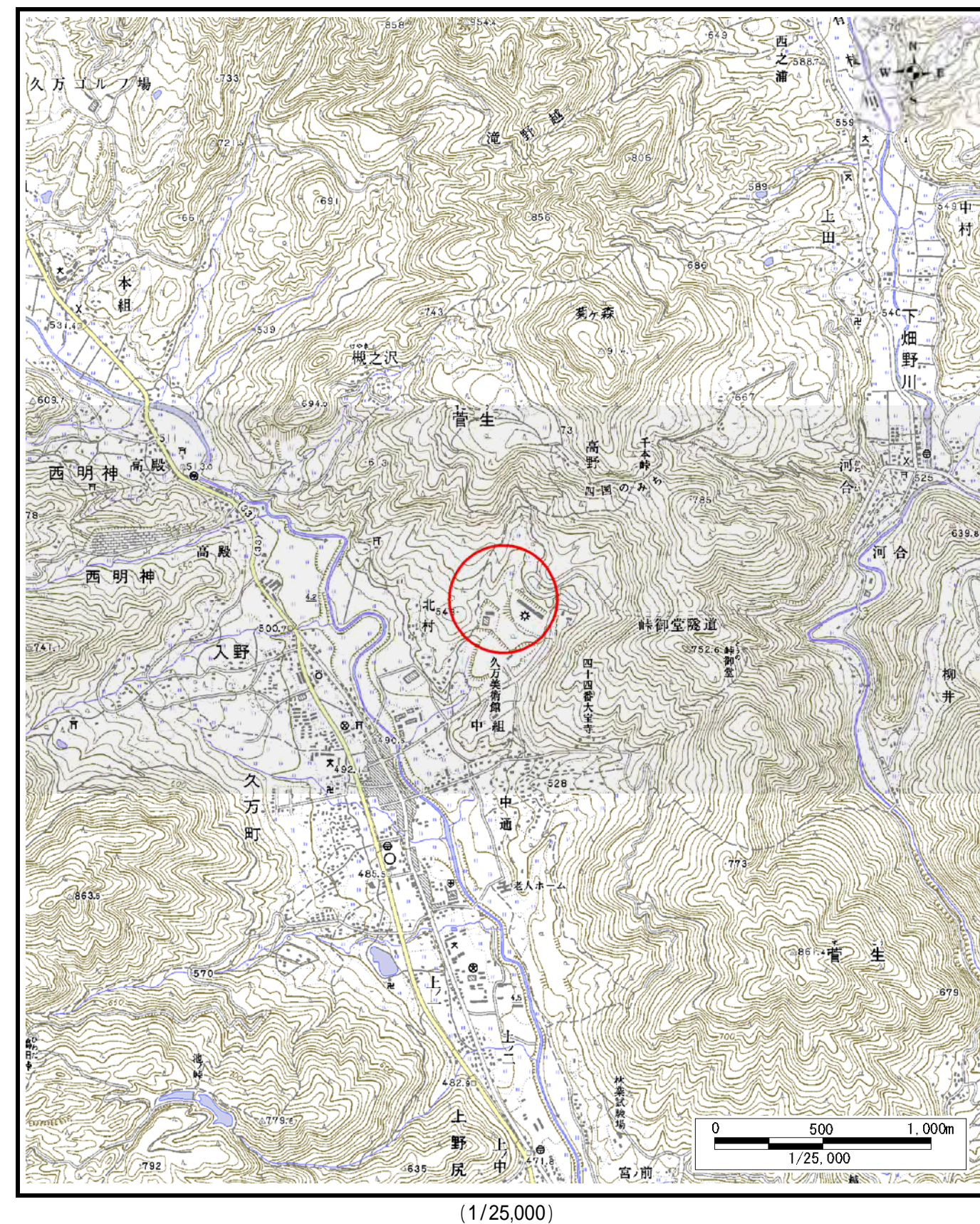
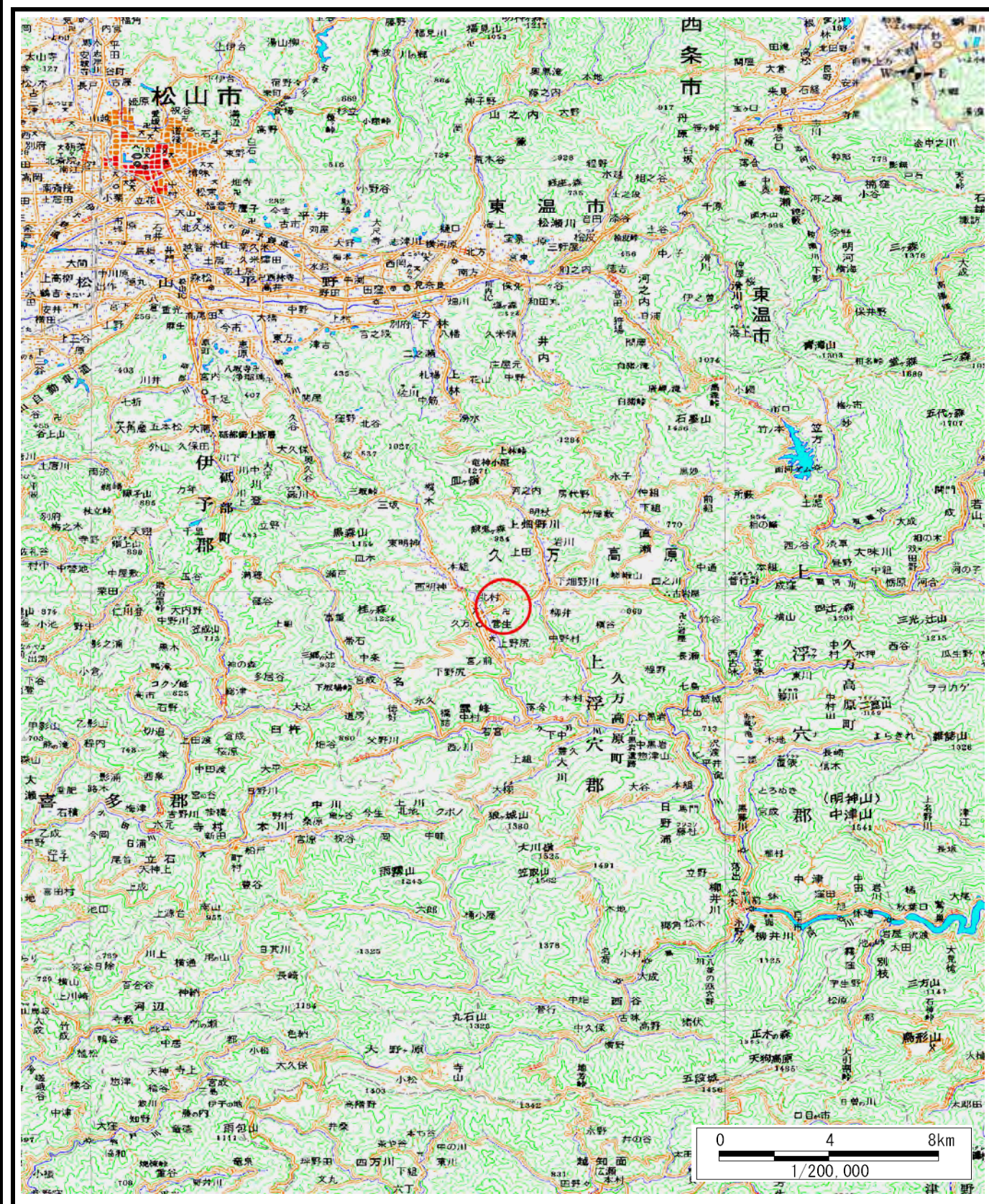


土砂災害警戒区域等の指定の公示に係る図書（その1）



様式 - 1 (土)
土砂災害警戒区域・土砂災害特別警戒区域 位置図

自然現象の種類	土石流
渓流番号	381-1034
渓流名	今戸川
所在地	上浮穴郡久万高原町菅生

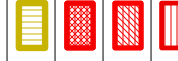
この地図は、国土地理院長の承認を得て、同院発行の数値地図20000（地図画像）、及び数値地図25000（地図画像）を複製したものである。（承認番号 平26四複、第16号） 許可なく複製を禁ずる。

土砂災害警戒区域等の指定に係る図書（その2）



様式 - 2 (土)
土砂災害警戒区域・土砂災害特別警戒区域
区域図

土砂災害防止法施行令第2条の基準に該当する区域
土石流の高さが1mを超える地点、土石等の移動による力が50kN/mを超える区域
土砂災害防止法施行令第3条の基準に該当する区域



N
縮尺
1:2,500

自然現象の種類	土石流	溪流番号	381-1034
告示番号	愛媛県告示第334号	溪流名	今戸川
告示年月日	平成27年3月24日	所在地	上浮穴郡久万高原町 菅生