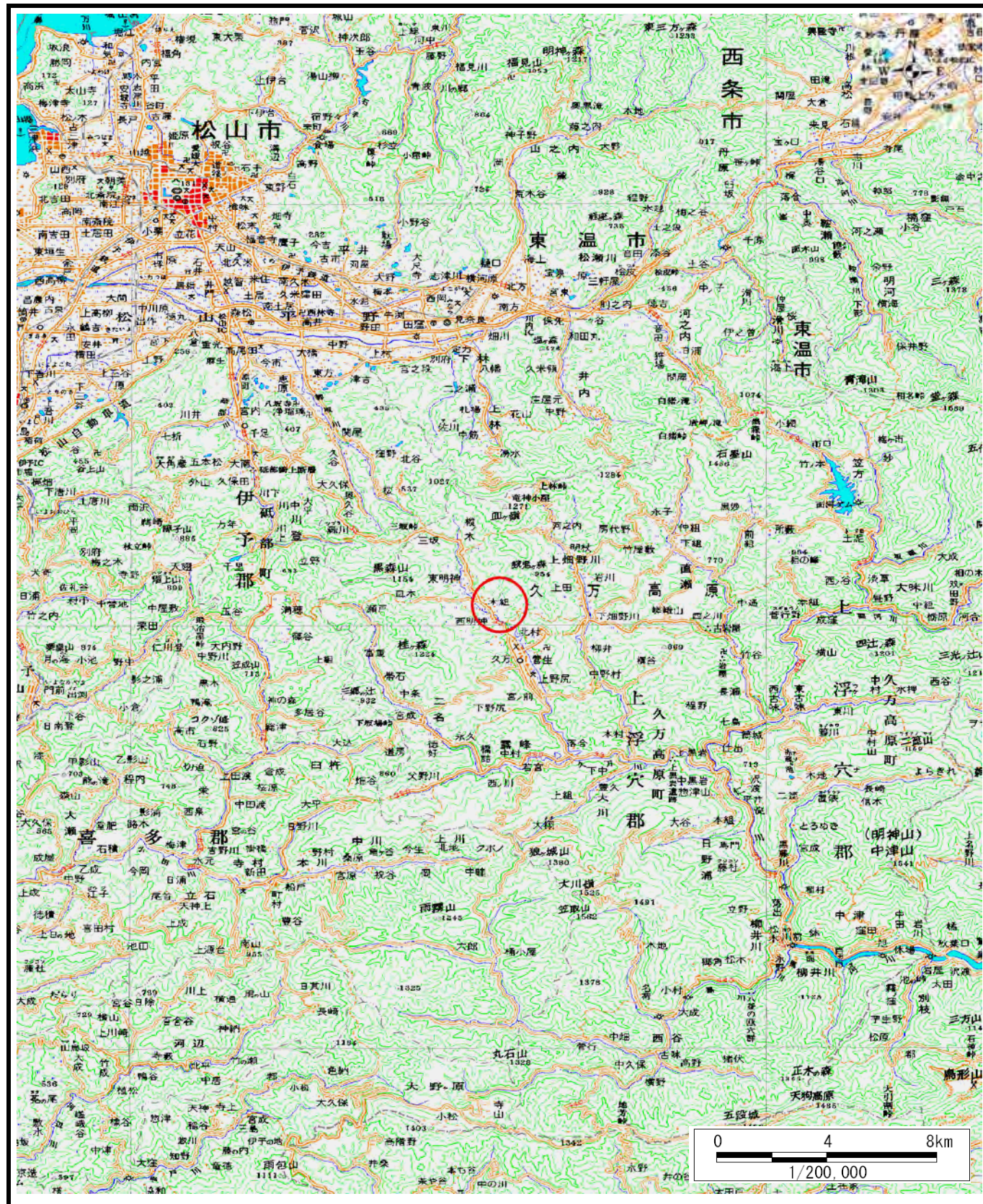
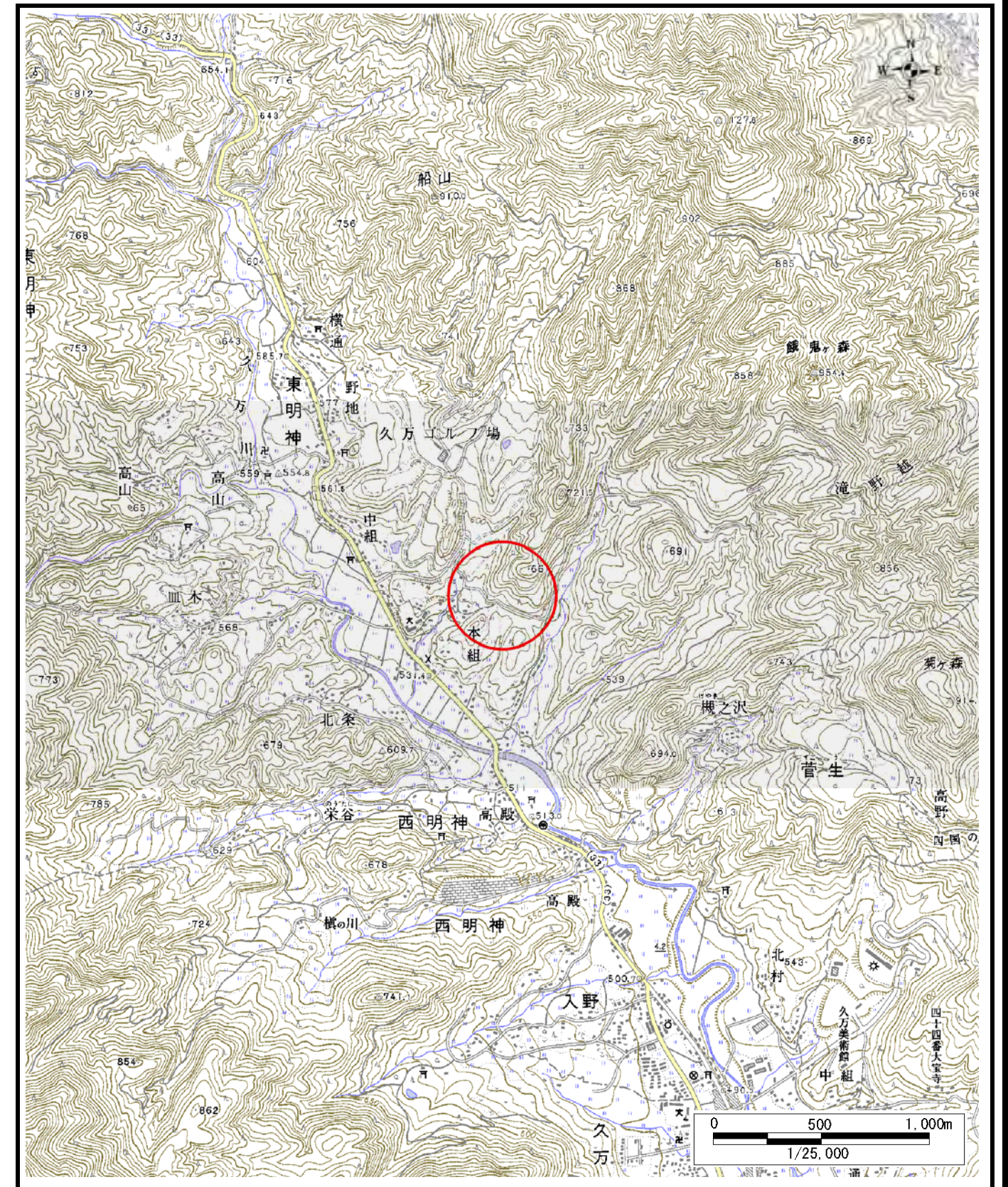


# 土砂災害警戒区域等の指定の公示に係る図書（その1）



(1/200,000)



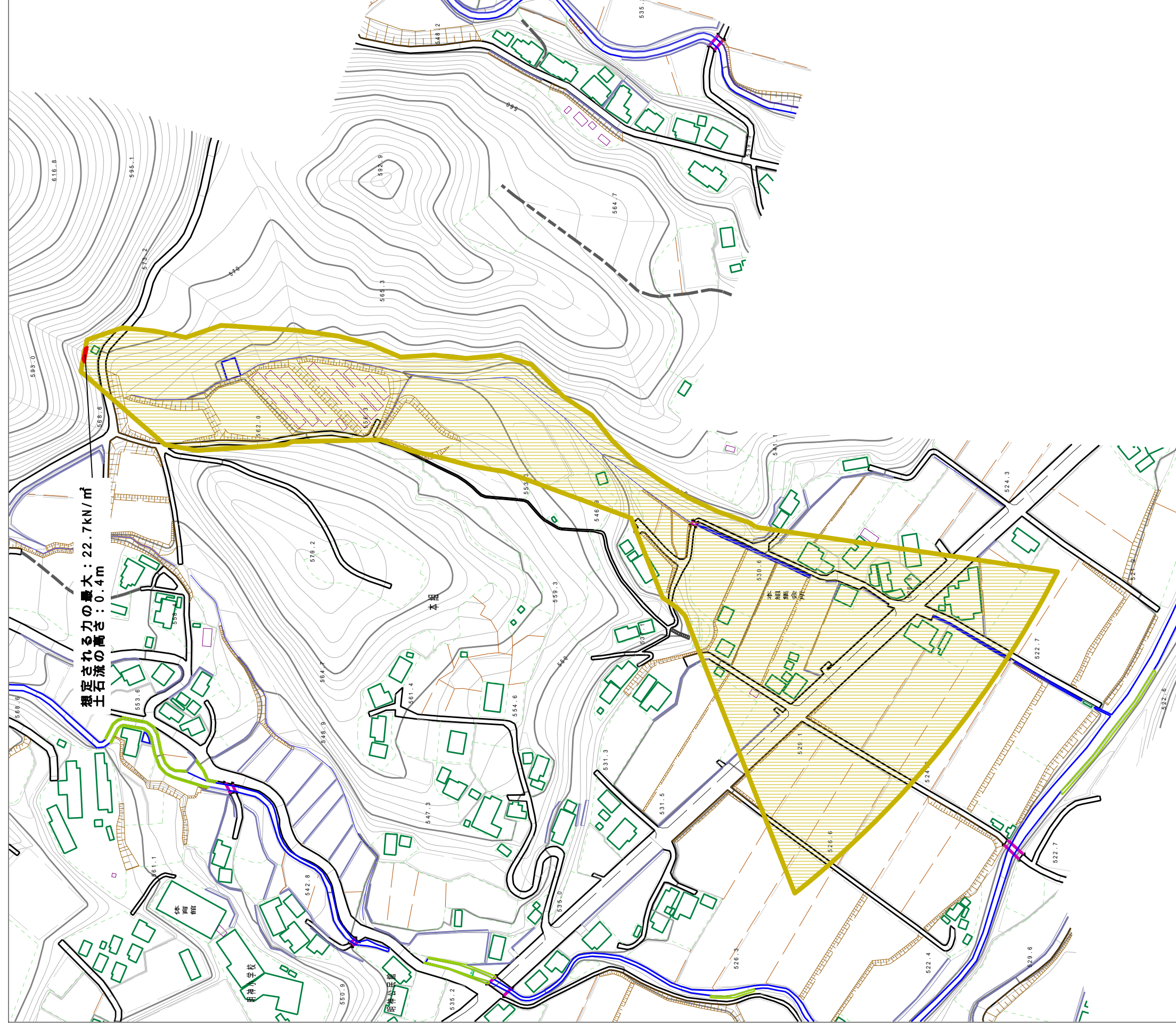
(1/25,000)

様式 - 1 (土)  
土砂災害警戒区域・土砂災害特別警戒区域 位置図

自然現象の種類	土石流
渓流番号	381-1032-2
渓流名	ヒガシジ谷川
所在地	上浮穴郡久万高原町東明神

この地図は、国土地理院長の承認を得て、同院発行の数値地図200000（地図画像）、及び数値地図25000（地図画像）を複製したものである。（承認番号 平26四複、第16号） 許可なく複製を禁ずる。

# 土砂災害警戒区域等の指定に係る図書（その2）



0 100m

様式 - 2 (土) 土砂災害警戒区域・土砂災害特別警戒区域 区域図	土砂災害防止法施行令第二系の基準に該当する区域 土石流の高さが1mを超える地点、土石等の移動による力が50kN/mを超える区域		土砂災害防止法施行令第三系の基準に該当する区域 土石流の高さが1mを超える地点、土石等の移動による力が50kN/m以下の区域 それ以外の区域	縮尺 1:2,500	土砂災害防止法施行令第二系の基準に該当する区域	自然現象の種類 土石流	告示番号 愛媛県告示第334号	告示年月日 平成27年3月24日	溪流番号 381-1032-2	溪流名 ヒガシジ谷川	所在地 上浮穴郡久万高原町東明神
	土砂災害防止法施行令第三系の基準に該当する区域 土石流の高さが1mを超える地点、土石等の移動による力が50kN/m以下の区域 それ以外の区域				告示番号 愛媛県告示第334号	告示年月日 平成27年3月24日	溪流番号 381-1032-2	溪流名 ヒガシジ谷川	所在地 上浮穴郡久万高原町東明神		