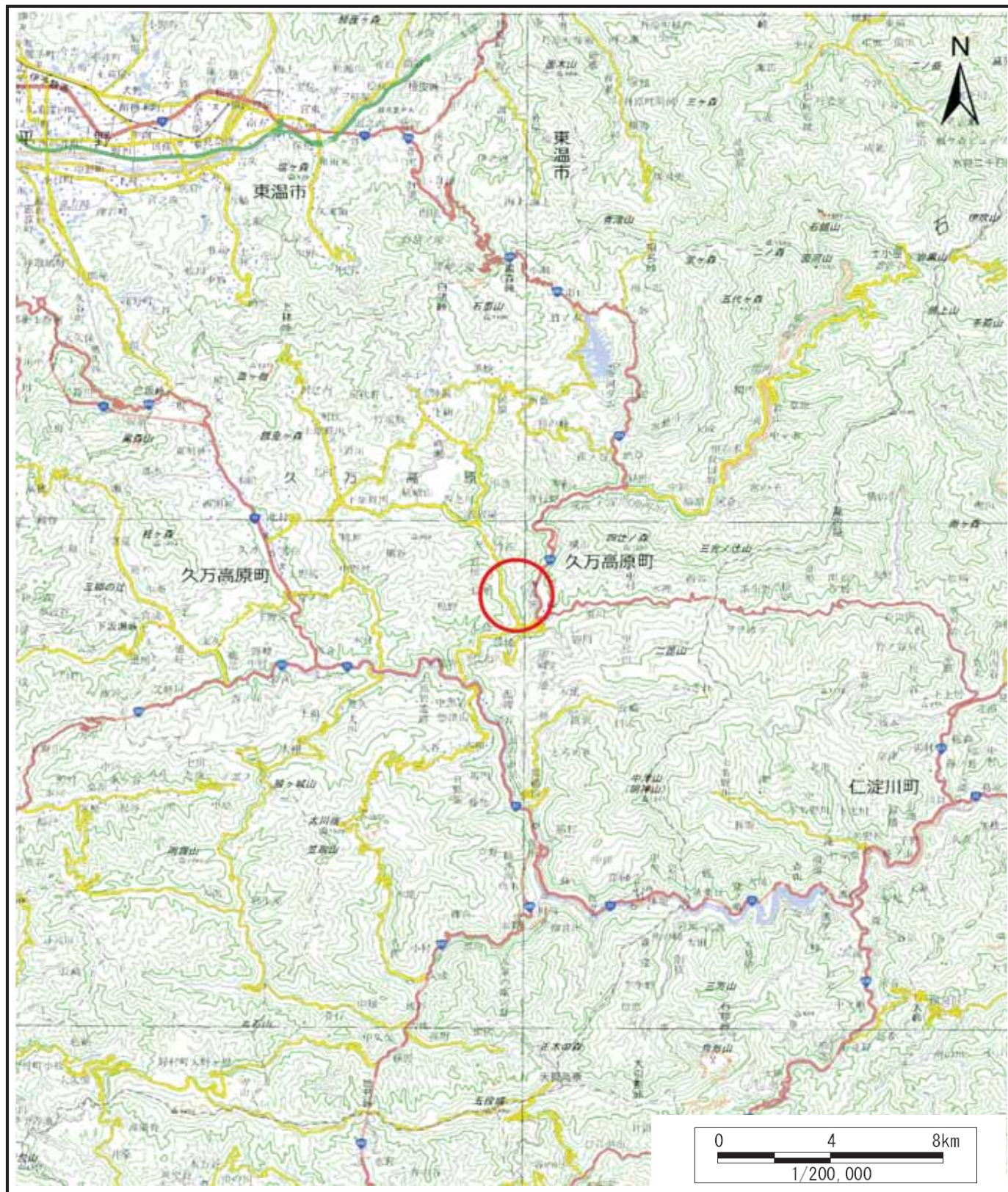
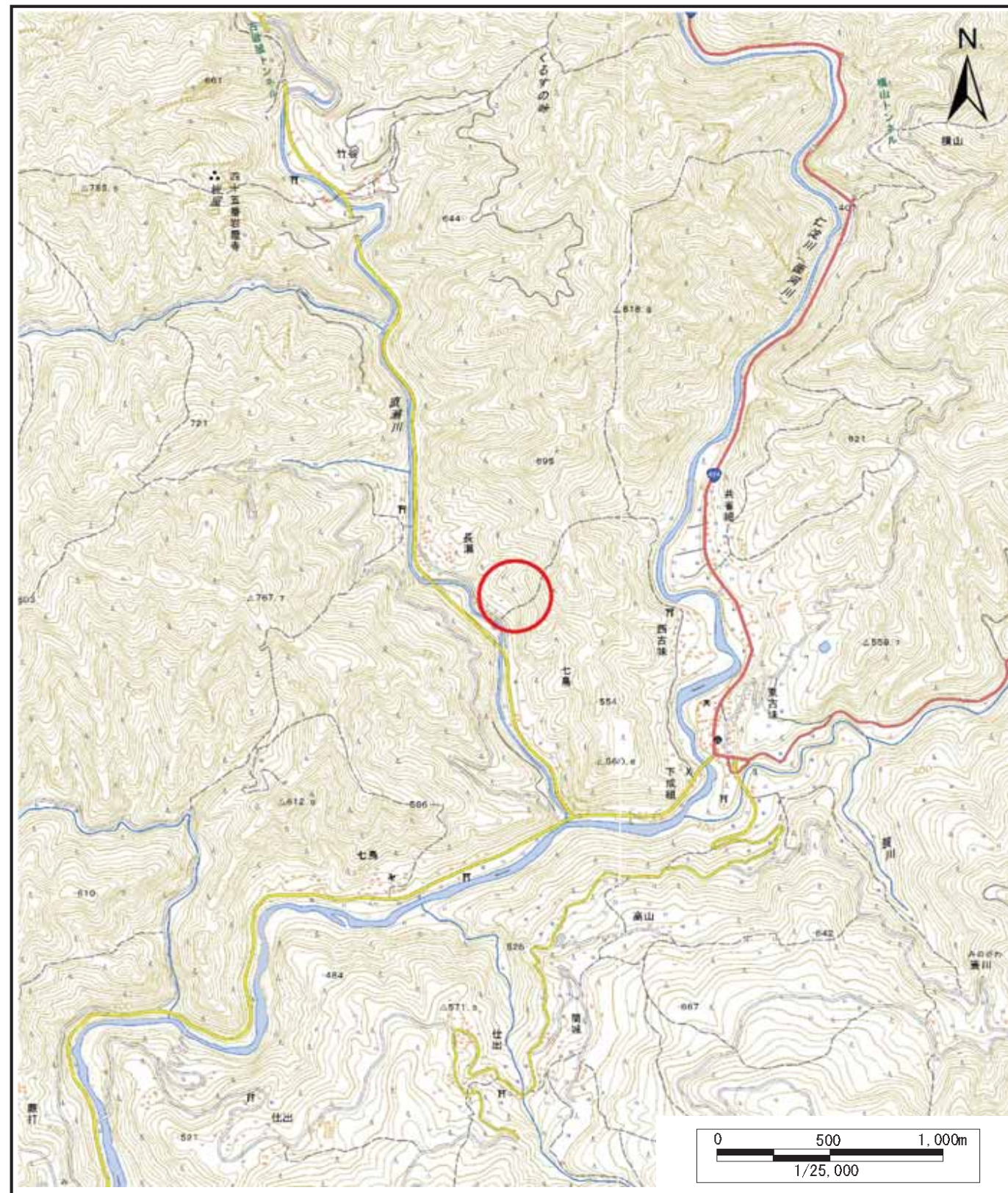


土砂災害警戒区域等の指定の公示に係る図書(その1)



(1/200,000)

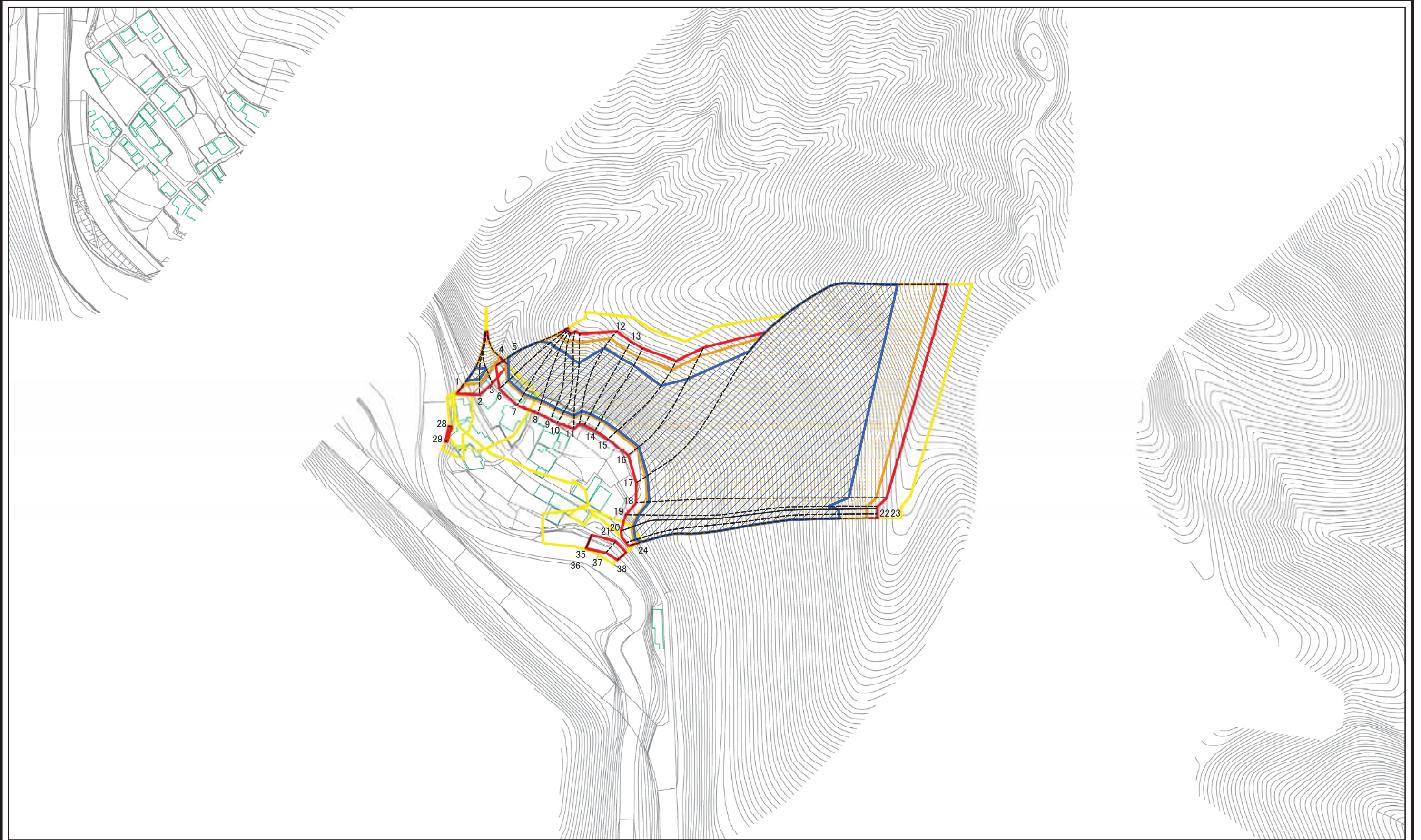


(1/25,000)

|                                       |         |              |
|---------------------------------------|---------|--------------|
| 様式-1(急)<br>土砂災害警戒区域・土砂災害特別警戒区域<br>位置図 | 自然現象の種類 | 急傾斜地の崩壊      |
|                                       | 箇所番号    | 383-II-37(1) |
|                                       | 箇所名     | 長瀬南          |
|                                       | 所在地     | 上浮穴郡久万高原町七鳥  |

この地図は、国土地理院長の承認を得て、同院発行の電子地形図25000及び電子地形図20万を複製したものである。(承認番号 平29四複、第2号)

土砂災害警戒区域等の指定の公示に係る図書(その2)



0 25 50 100  
m

様式-2(急)  
土砂災害警戒区域・土砂災害特別警戒区域  
区域図(その1)

|   |  |               |
|---|--|---------------|
| 土砂災害防止法施行令第二条の基準に該当する区域                         |  | 縮尺<br>1:2,500 |
| 土砂災害防止法<br>施行令第三条の<br>基準に該当する<br>区域             |  |               |
| 土砂等の(移動)高さが1m以下の場合、<br>土砂等の移動による力が100kN/mを超える区域 |  |               |
| 土砂等の堆積の高さが3mを超える区域<br>それ以外の区域                   |  |               |

|             |            |      |              |
|-------------|------------|------|--------------|
| 自然現象<br>の種類 | 急傾斜地の崩壊    | 箇所番号 | 383-II-37(1) |
| 告示番号        | 愛媛県告示第124号 | 箇所名  | 長瀬南          |
| 告示年月日       | 令和2年2月12日  | 所在地  | 上浮穴郡久万高原町七鳥  |