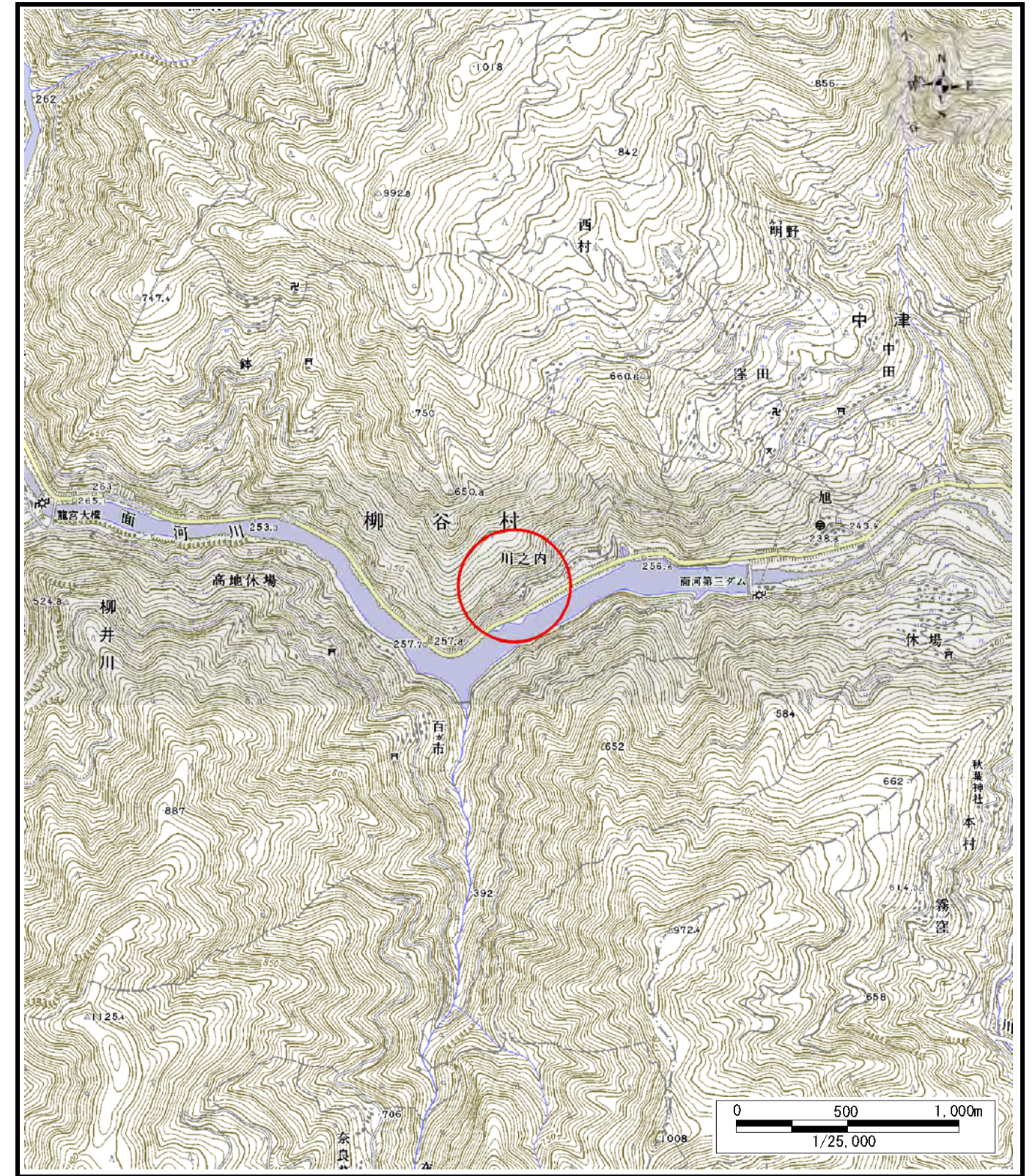
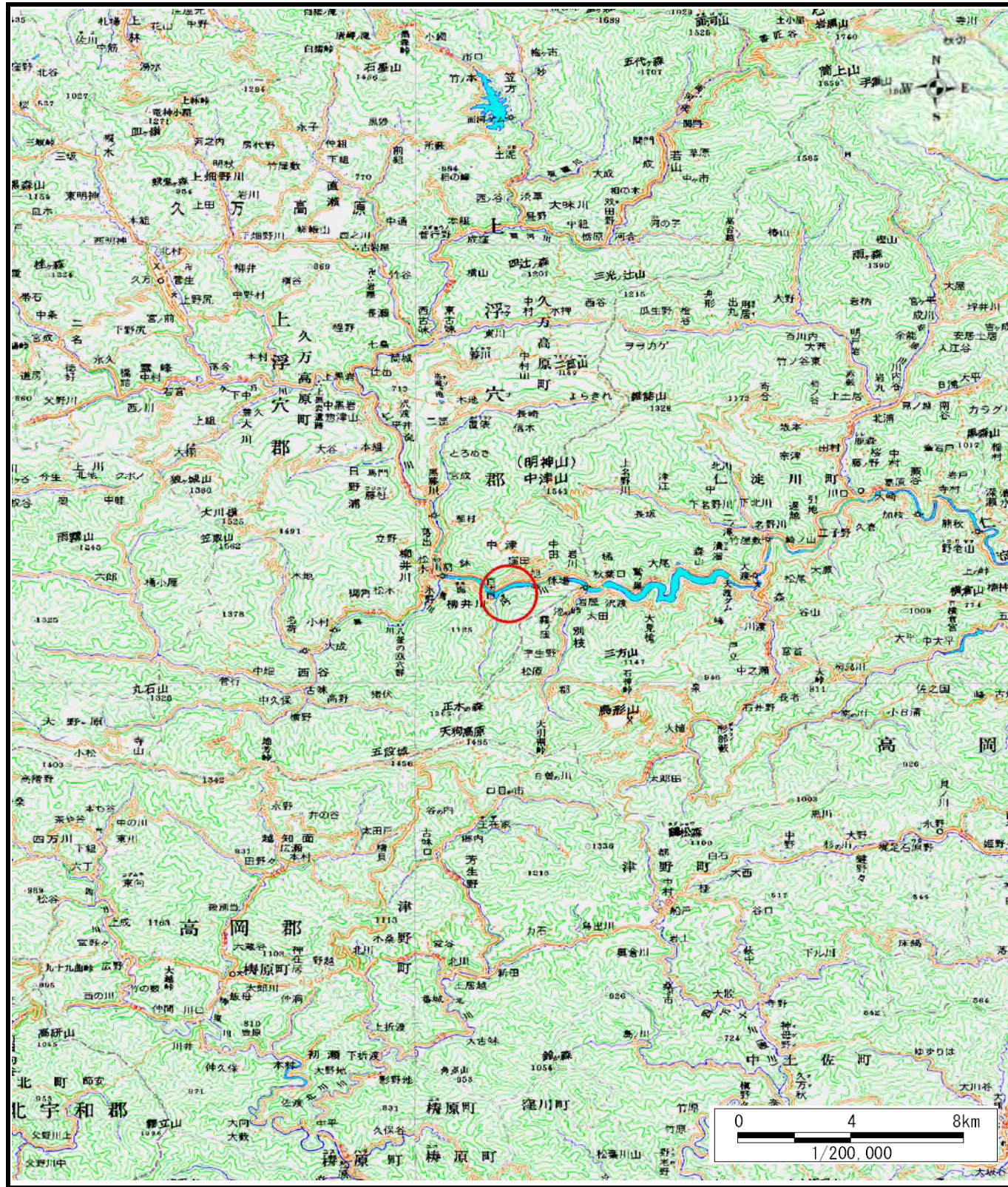


# 土砂災害警戒区域等の指定の公示に係る図書（その1）



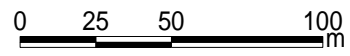
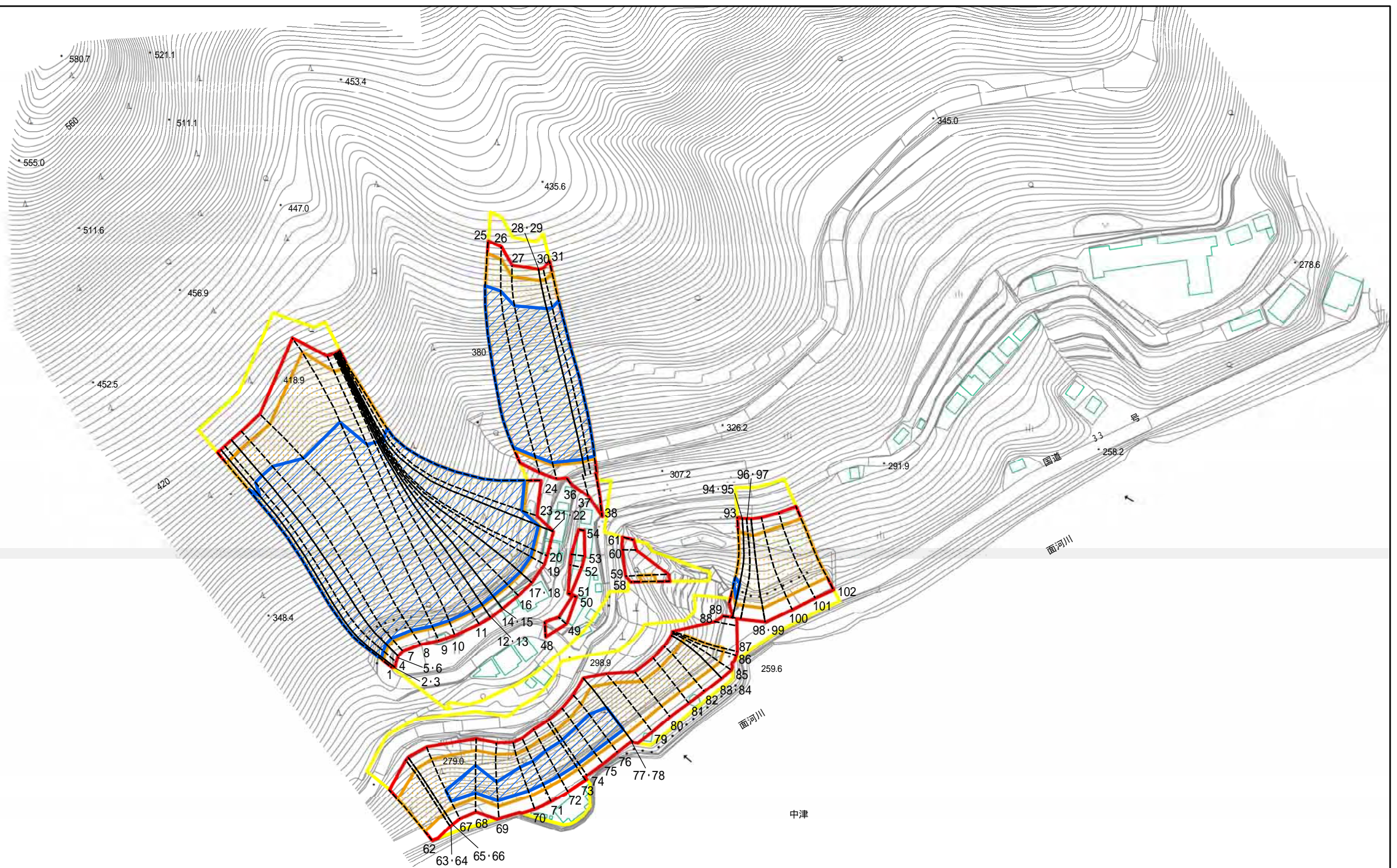
様式 - 1 (急)  
土砂災害警戒区域・土砂災害特別警戒区域 位置図

自然現象の種類	急傾斜地の崩壊
箇所番号	384- -917(1)
箇所名	川之内a
所在地	上浮穴郡久万高原町中津

この地図は、国土地理院長の承認を得て、同院発行の数値地図200000（地図画像）、及び数値地図25000（地図画像）を複製したものである。（承認番号 平26四複、第16号） 許可なく複製を禁ずる。



# 土砂災害警戒区域等の指定の公示に係る図書(その2)



図中の数字は横断測線番号を示す

様式 - 2 (急) 土砂災害警戒区域・土砂災害特別警戒区域 区域図(その1)	土砂災害防止法施行令第二条の基準に該当する区域		N 縮尺 1:2,500	自然現象の種類	急傾斜地の崩壊	箇所番号	384- -917(1)
	土砂災害防止法施行令第三条の基準に該当する区域			告示番号	愛媛県告示第334号	箇所名	川之内a
	土砂等の(移動)高さが1m以下の場合、土砂等の移動による力が100kN/mを超える区域			告示年月日	平成27年3月24日	所在地	上浮穴郡久万高原町中津
	土砂等の堆積の高さが3mを超える区域						
	それ以外の区域						