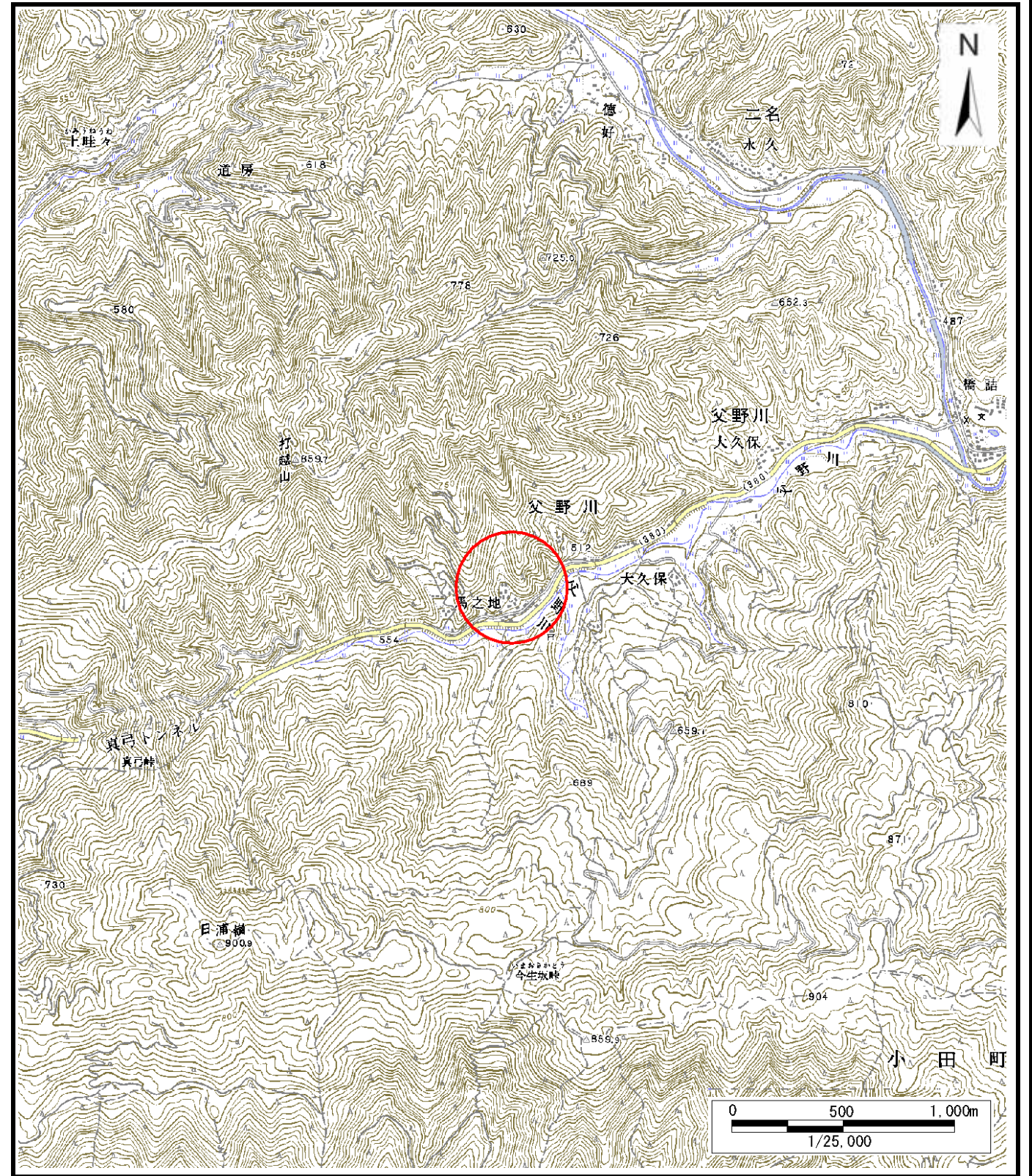
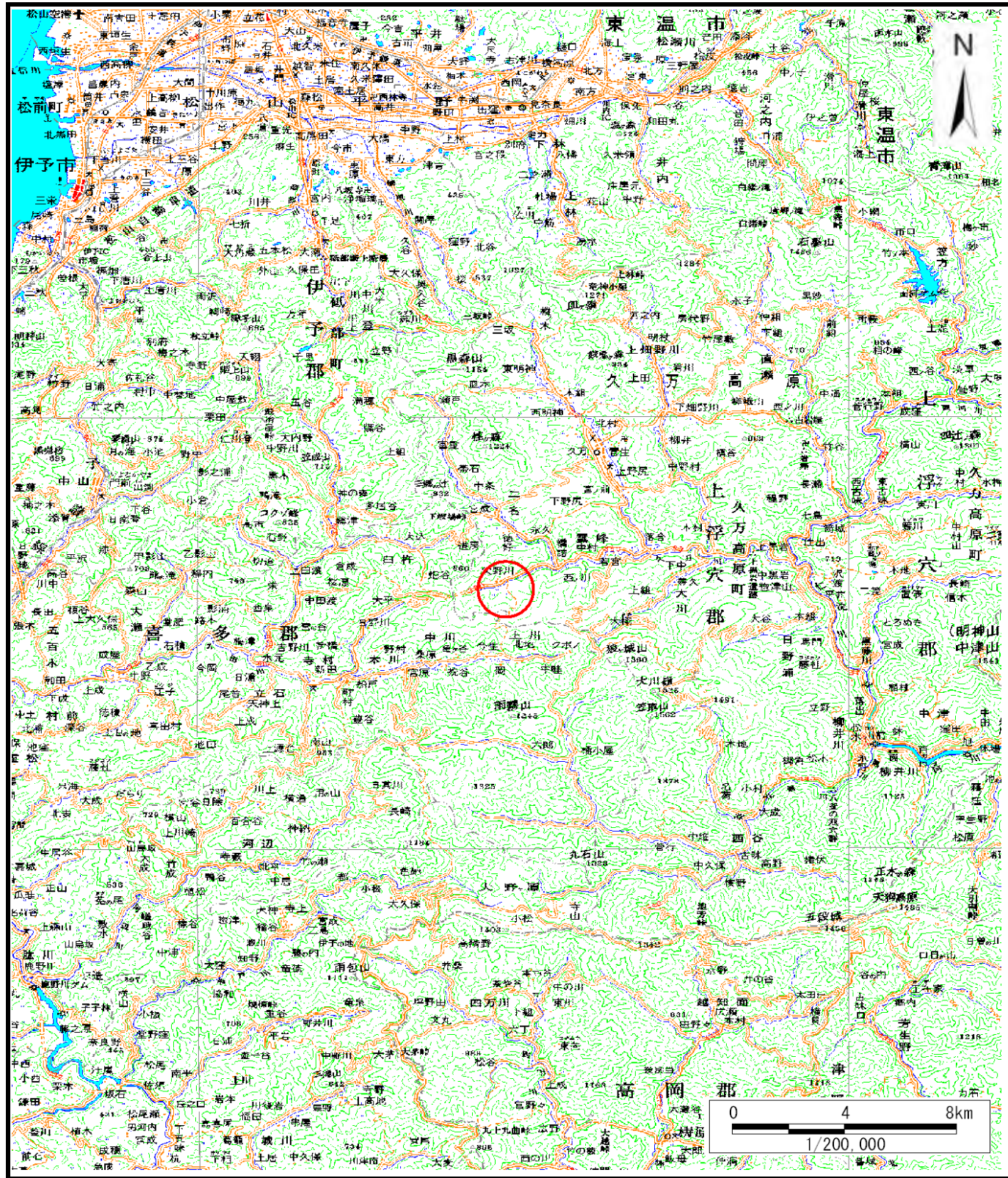


# 土砂災害警戒区域等の指定の公示に係る図書（その1）

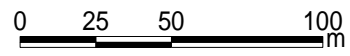
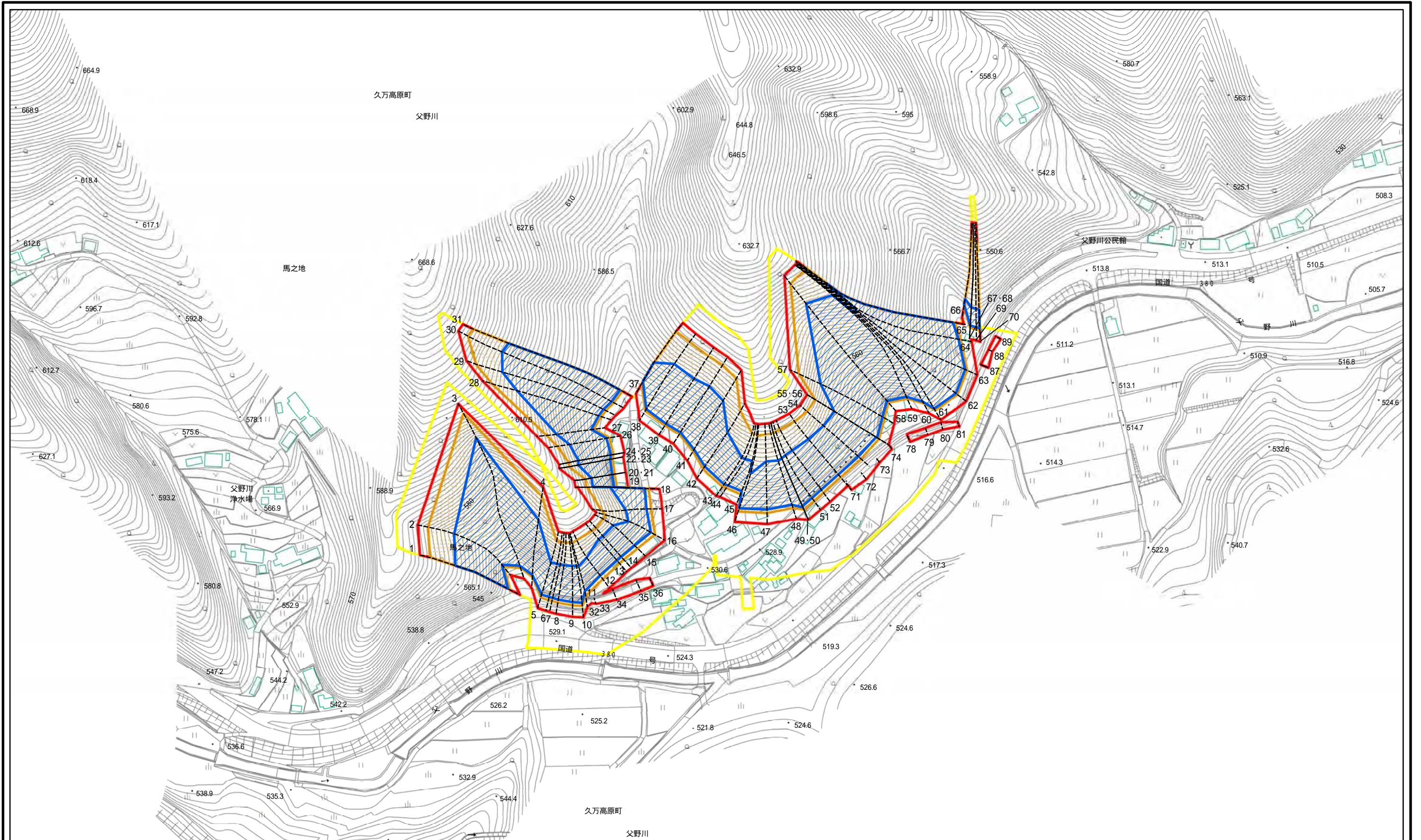


様式 - 1 (急)  
土砂災害警戒区域・土砂災害特別警戒区域 位置図

|         |              |
|---------|--------------|
| 自然現象の種類 | 急傾斜地の崩壊      |
| 箇所番号    | 381- -833(1) |
| 箇所名     | 馬ノ地          |
| 所在地     | 上浮穴郡久万高原町父野川 |

この地図は、国土地理院長の承認を得て、同院発行の数値地図200000（地図画像）、及び数値地図25000（地図画像）を複製したものである。（承認番号 平26四複、第16号） 許可なく複製を禁ずる。

# 土砂災害警戒区域等の指定の公示に係る図書(その2)



図中の数字は横断測線番号を示す

様式 - 2 (急)  
土砂災害警戒区域・土砂災害特別警戒区域  
区域図(その1)

|                         |  |
|-------------------------|--|
| 土砂災害防止法施行令第二条の基準に該当する区域 |  |
| 土砂災害防止法施行令第三条の基準に該当する区域 |  |
| それ以外の区域                 |  |

縮尺  
1:2,500

|         |            |      |              |
|---------|------------|------|--------------|
| 自然現象の種類 | 急傾斜地の崩壊    | 箇所番号 | 381- -833(1) |
| 告示番号    | 愛媛県告示第334号 | 箇所名  | 馬ノ地          |
| 告示年月日   | 平成27年3月24日 | 所在地  | 上浮穴郡久万高原町父野川 |