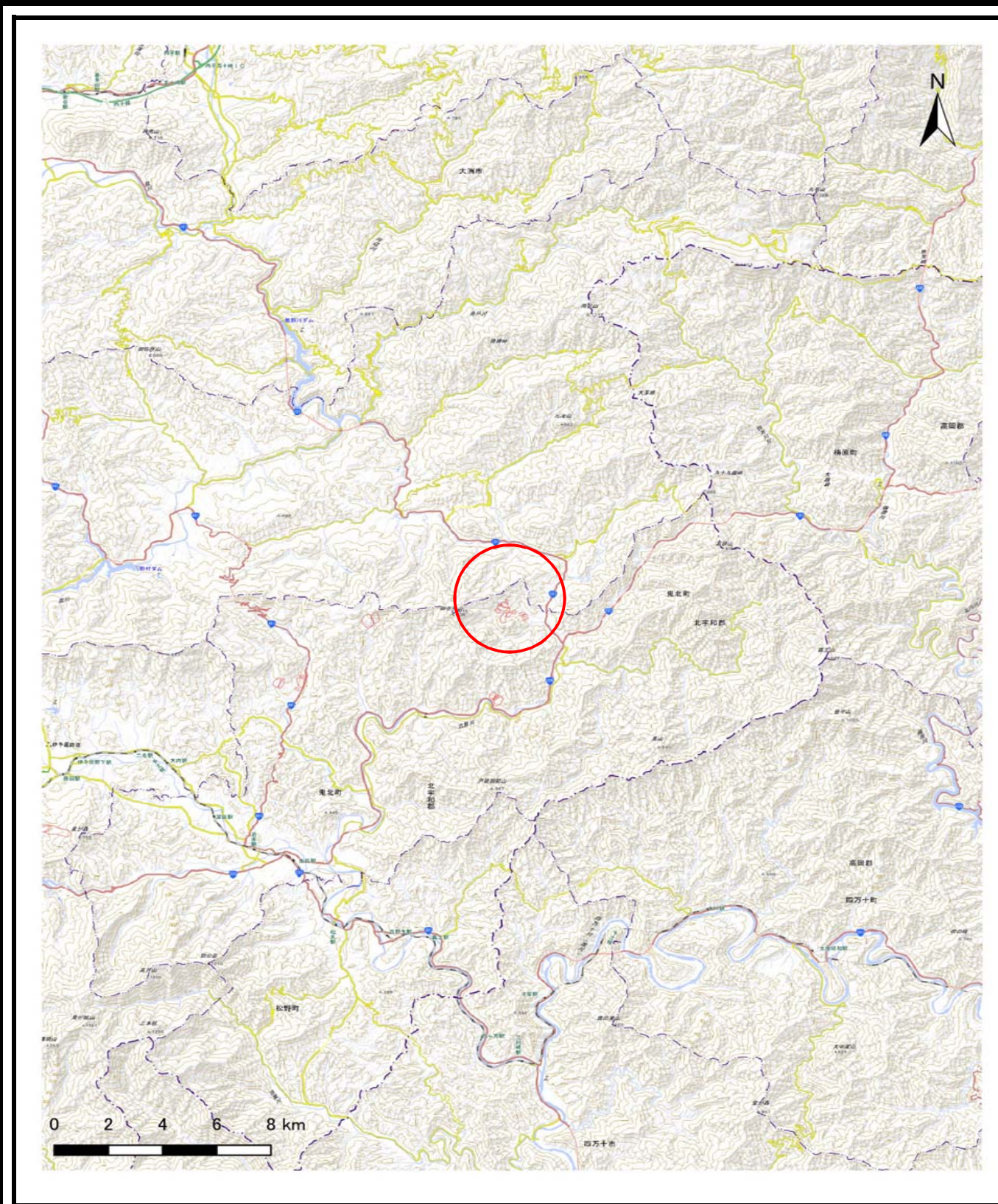
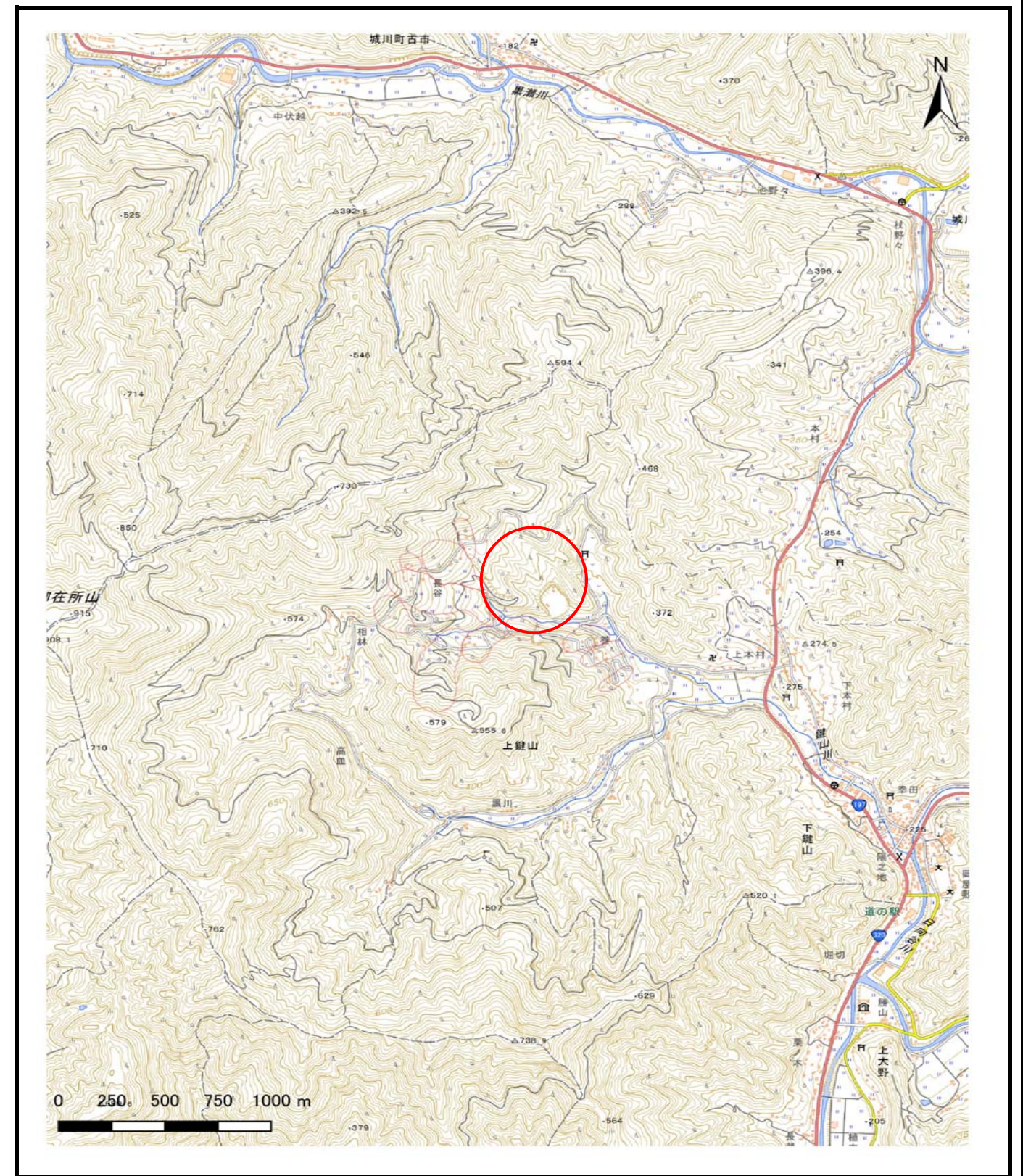


土砂災害警戒区域等の指定の公示に係る図書（その1）



(S=1:200,000)

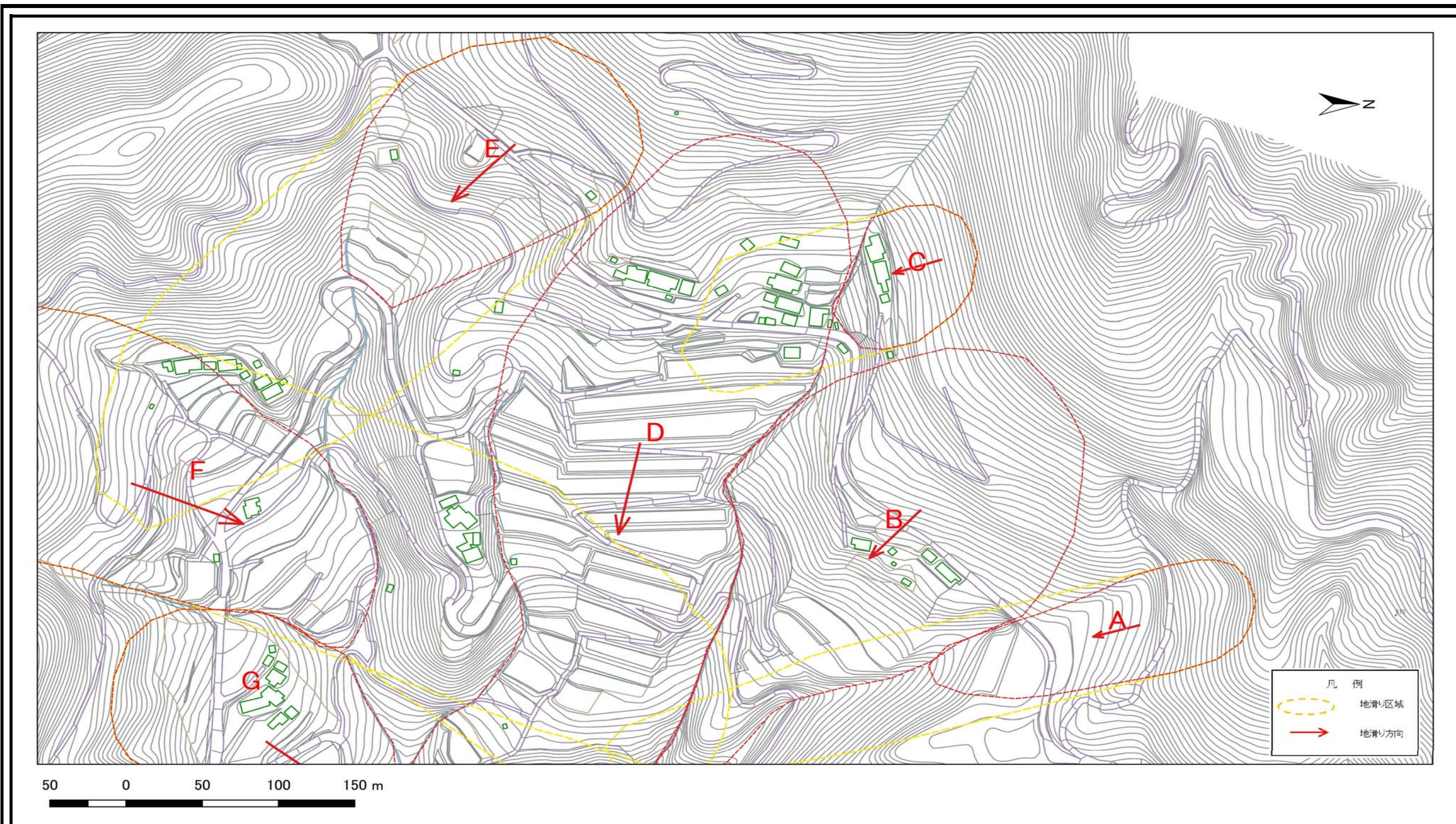


(S=1:25,000)

様式-1 (地) 土砂災害警戒区域・土砂災害特別警戒区域 位置図	自然現象の種類	地滑り
	箇所番号	485-NS-166
	箇所名	長谷・巻
	地滑り区域名	A, B, C, D, E, F, G, H, I, J, K
	所在地	北宇和郡鬼北町大字上鍵山

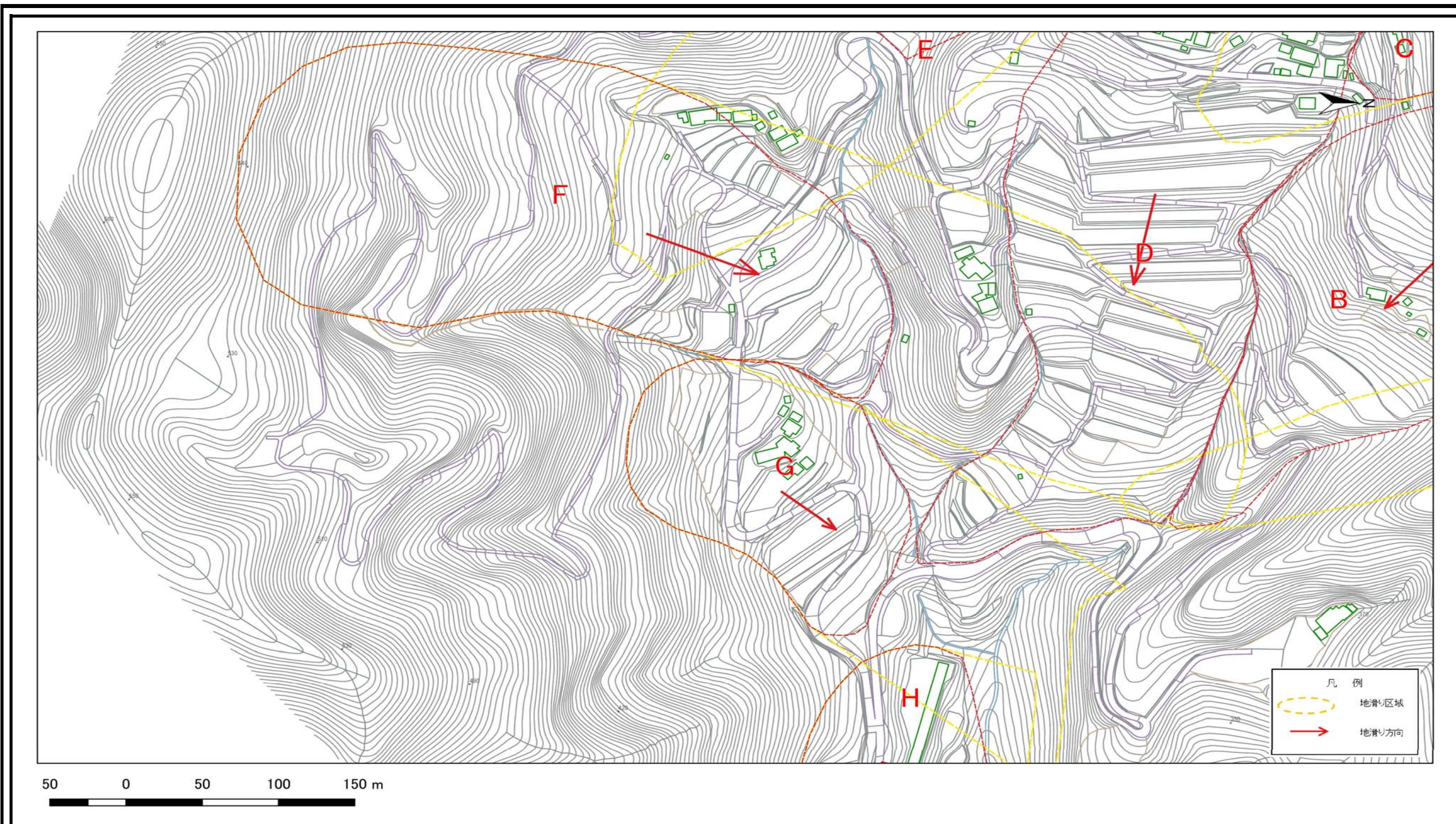
この地図は、国土地理院の承認を得て、同院発行の電子地形図（タイル）を複製したものである。（許諾番号 令元、第24号）




土砂災害警戒区域等の指定の公示に係る図書（その2）



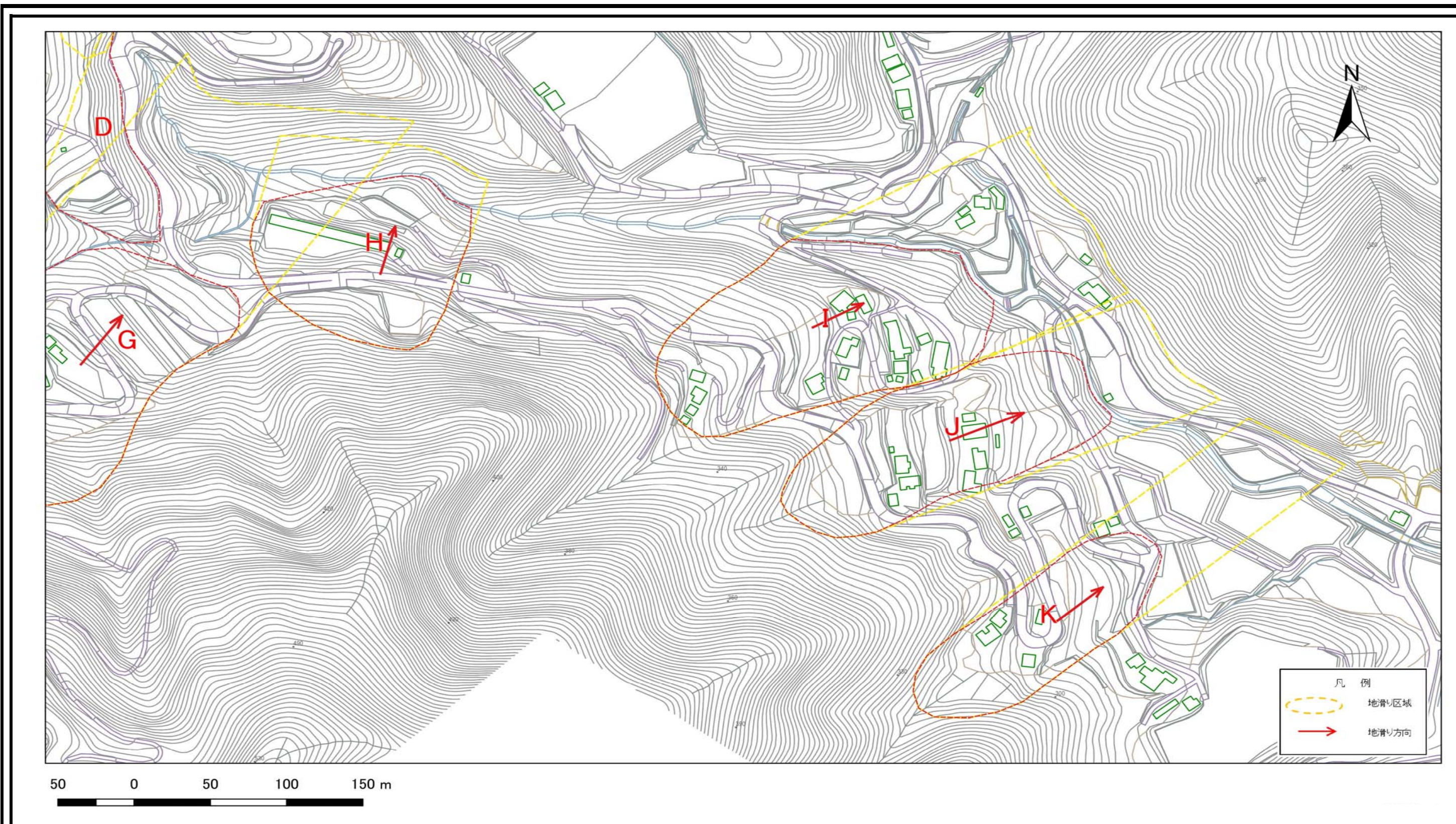
様式-2(地) 土砂災害警戒区域・土砂災害特別警戒区域図	土砂災害防止法施行令第二条の基準に該当する区域（土砂災害警戒区域）			自然現象の種類 地滑り	箇所番号 485-NS-166	箇所名 長谷・巻
	土砂災害防止法施行令第三条の基準に該当する区域（土砂災害特別警戒区域）		縮尺 1:2,500	告示番号 愛媛県告示第337号	地滑り区域名 A, B, C, D, E	
				告示年月日 令和3年3月23日	所在地 北宇和郡鬼北町大字上鍵山	

土砂災害警戒区域等の指定の公示に係る図書（その2）



様式-2(地) 土砂災害警戒区域・土砂災害特別警戒区域図	土砂災害防止法施行令第二条の基準に該当する区域（土砂災害警戒区域）			自然現象の種類 地滑り	箇所番号 485-NS-166	箇所名 長谷・巻
	土砂災害防止法施行令第三条の基準に該当する区域（土砂災害特別警戒区域）		縮尺 1:2,500	告示番号 愛媛県告示第337号	地滑り区域名 F, G	
				告示年月日 令和3年3月23日	所在地 北宇和郡鬼北町大字上鍵山	

土砂災害警戒区域等の指定の公示に係る図書（その2）



様式-2(地) 土砂災害警戒区域・土砂災害特別警戒区域 区域図	土砂災害防止法施行令第二条の基準に該当する区域（土砂災害警戒区域）			自然現象の種類 地滑り	箇所番号 485-NS-166	箇所名 長谷・巻
	土砂災害防止法施行令第三条の基準に該当する区域（土砂災害特別警戒区域）		縮尺 1:2,500	告示番号 愛媛県告示第337号	地滑り区域名 H, I, J, K	
				告示年月日 令和3年3月23日	所在地 北宇和郡鬼北町大字上鍵山	