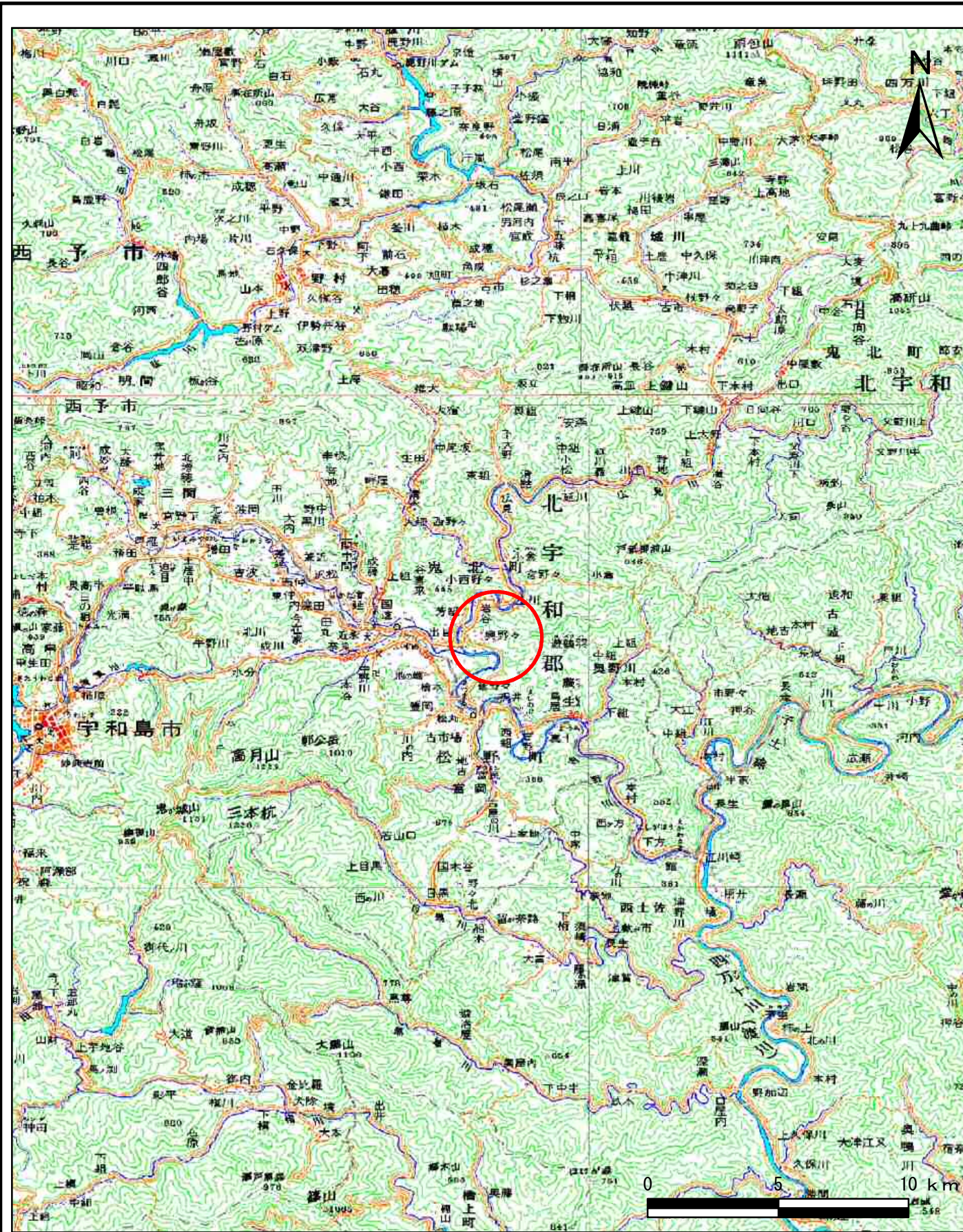
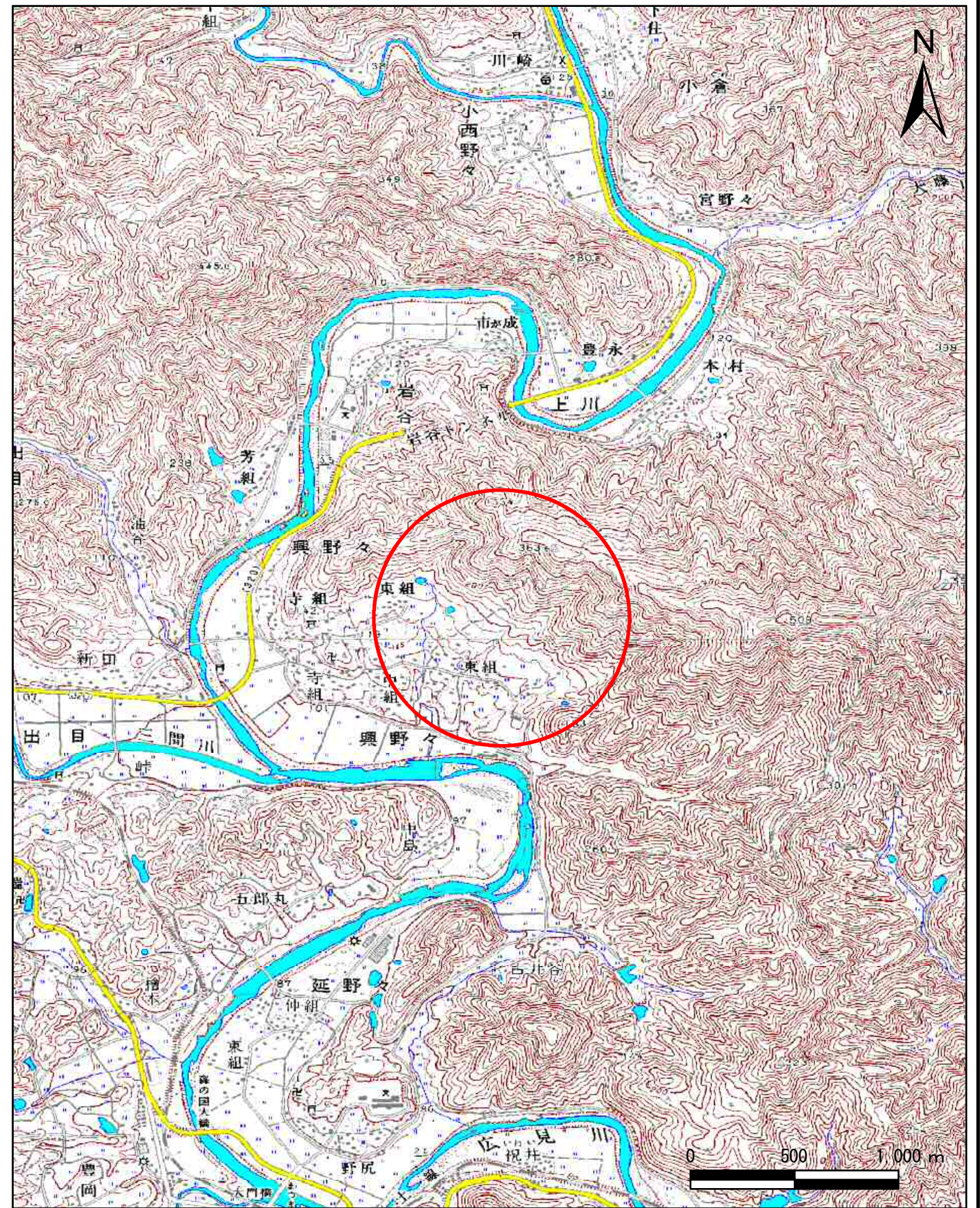


土砂災害警戒区域等の指定の公示に係る図書（その1）



(1/200,000)

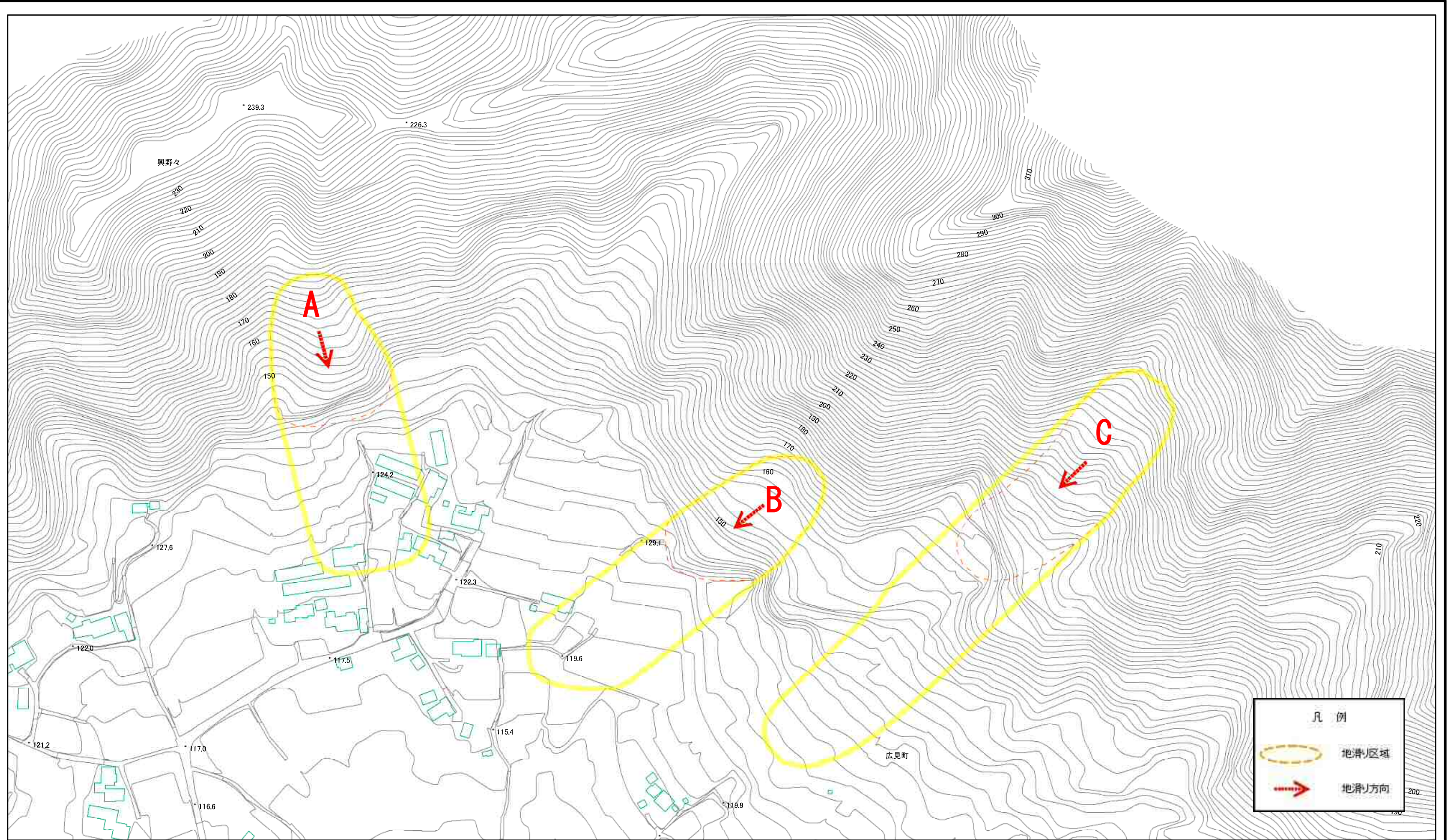


(1/25,000)

| | | |
|---------------------------------------|---------|------------|
| 様式-1(地) 土砂災害警戒区域・土砂災害特別警戒区域 位置図 | 自然現象の種類 | 地滑り |
| | 箇所番号 | 483-J-448 |
| | 箇所名 | 東組 |
| | 地滑り区域名 | A,B,C |
| | 所在地 | 北宇和郡鬼北町興野々 |

この地図は、国土地理院長の承認を得て、同院発行の数値地図20000(地図画像)及び数値地図25000(地図画像)を複製したものである。(承認番号 平28四複、第83号)

土砂災害警戒区域等の指定の公示に係る図書(その2)



0 25 50 100 150 200 m

| | | | | | | |
|--|-------------------------------------|-------------------|--------------------|--------------------|-------------------|-----------|
| 様式-2(地) 土砂災害警戒区域・土砂災害特別警戒区域 区域図 | 土砂災害防止法施行令第二条の基準に該当する区域(土砂災害警戒区域) | | N 縮尺 1:2,500 | 自然現象の種類 地滑り | 箇所番号 483-J-448 | 箇所名 東組 |
| | 土砂災害防止法施行令第三条の基準に該当する区域(土砂災害特別警戒区域) | | | 告示番号 愛媛県告示第337号 | 地滑り区域名 A, B, C | |
| | 告示年月日 令和3年3月23日 | 所在地 北宇和郡鬼北町興野々 | | | | |