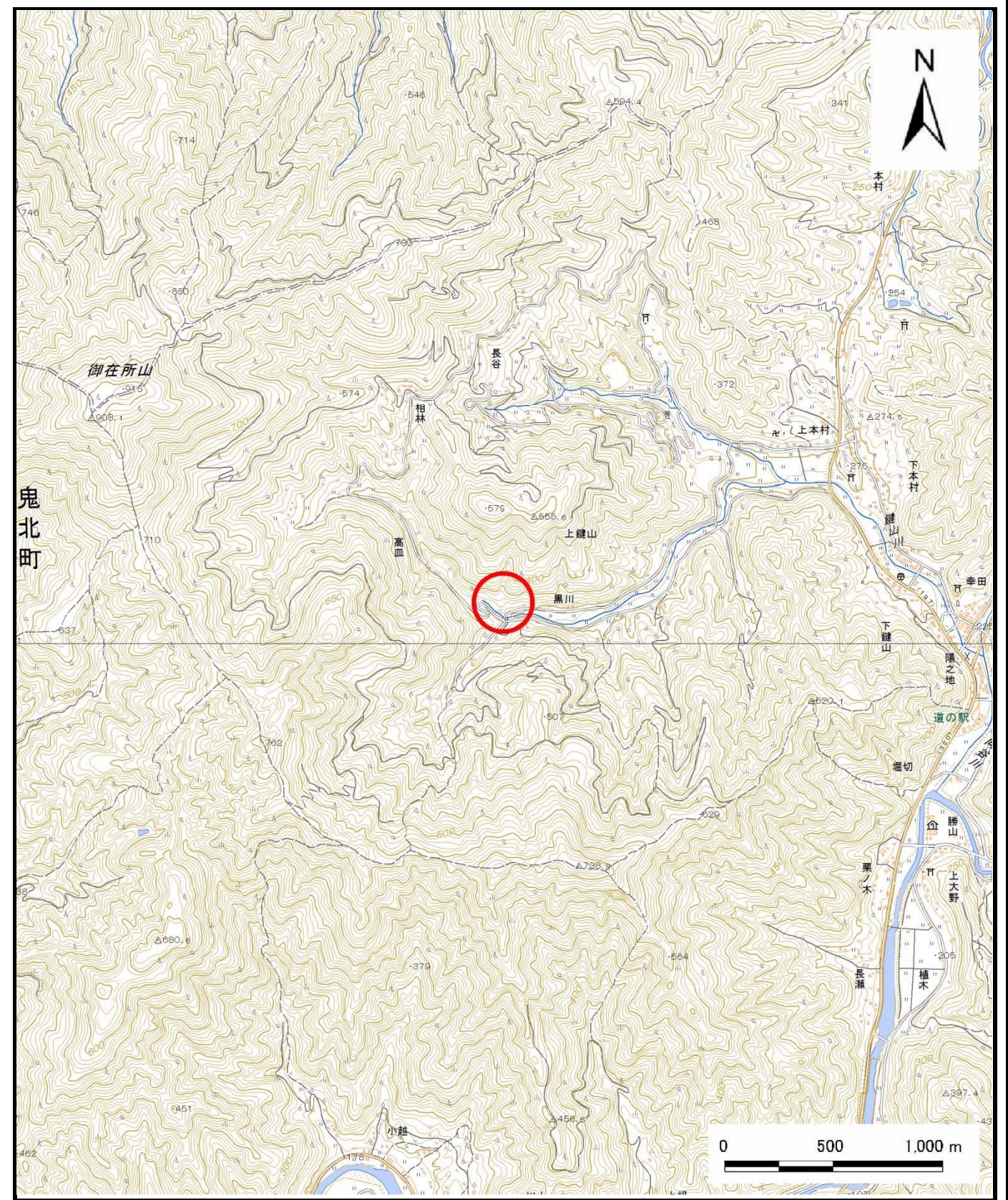
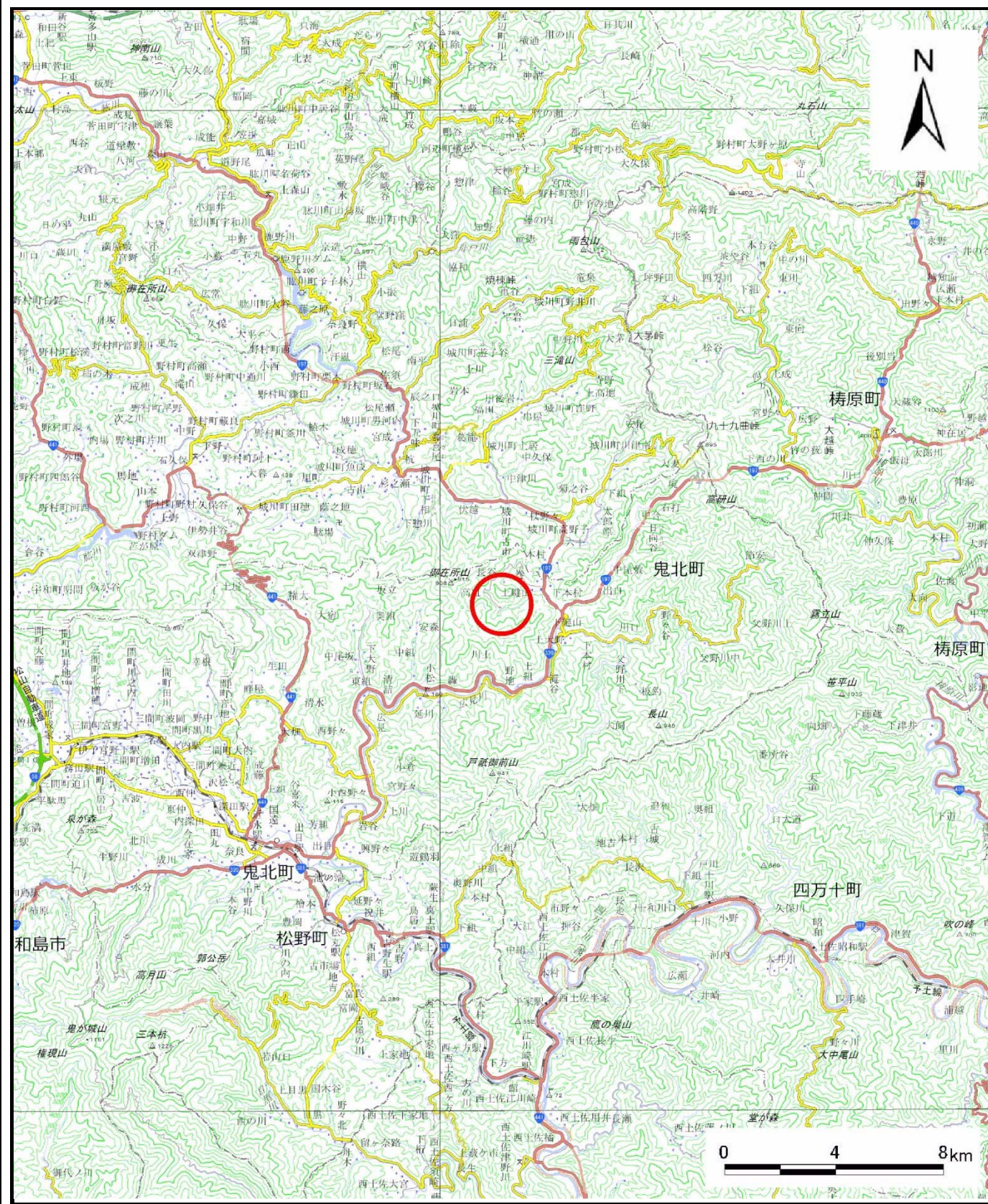


# 土砂災害警戒区域等の指定の公示に係る図書（その1）



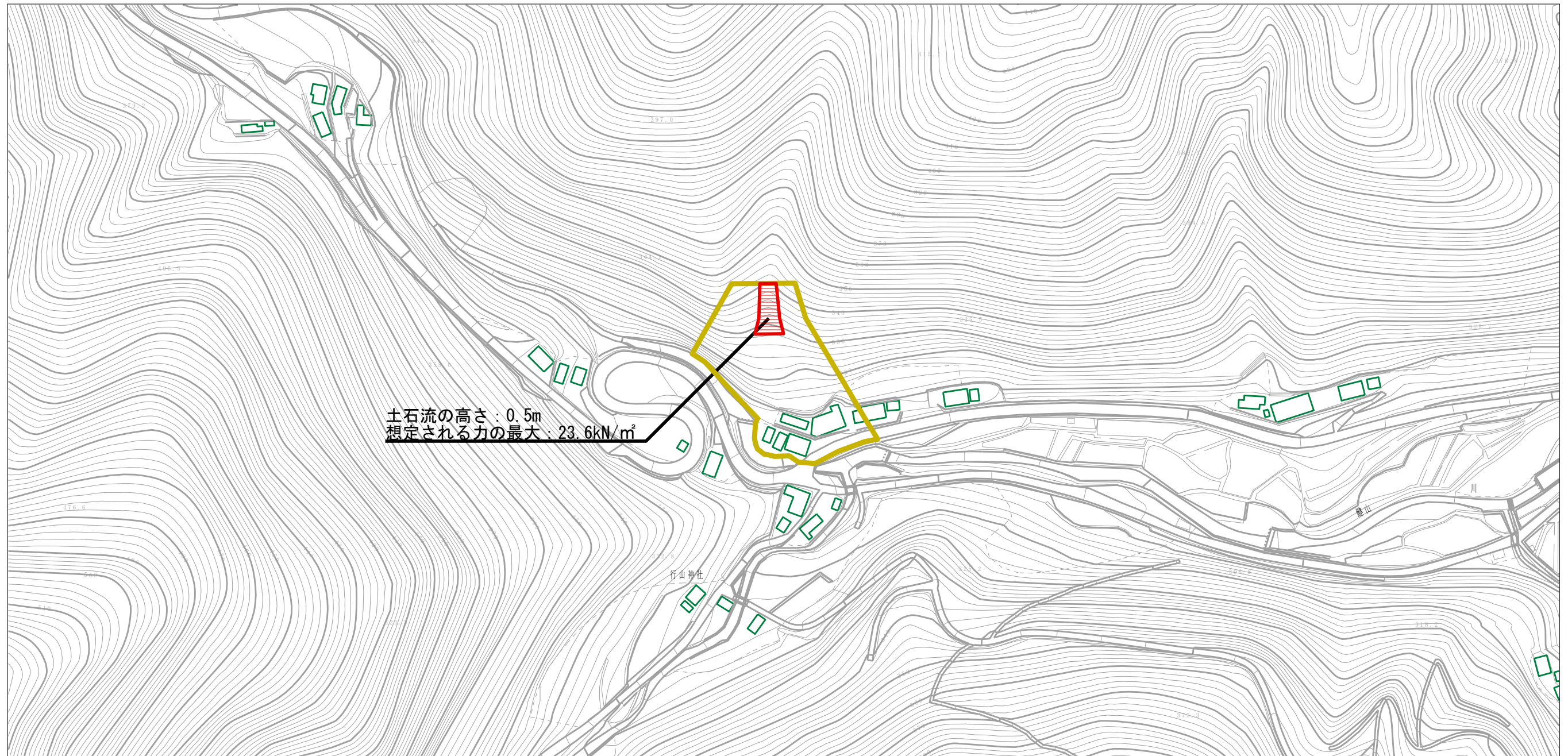
様式-1 (土)  
土砂災害警戒区域・土砂災害特別警戒区域 位置図

|         |              |
|---------|--------------|
| 自然現象の種類 | 土石流          |
| 溪流番号    | 485-2338     |
| 溪流名     | 西黒川川         |
| 所在地     | 北宇和郡鬼北町大字上鍵山 |

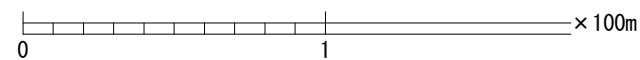
この地図は、国土地理院長の承認を得て、同院発行の電子地形図25000及び電子地形図20万を複製したものである。（承認番号 平29情複、第1353号）



土砂災害警戒区域等の指定の公示に係る図書（その2）



土石流の高さ：0.5m  
 想定される力の最大：23.6kN/m<sup>2</sup>



|  |                         |  |                    |         |            |      |                  |
|--|-------------------------|--|--------------------|---------|------------|------|------------------|
| 様式-2 (土)<br>土砂災害警戒区域・土砂災害特別警戒区域<br>区域図 | 土砂災害防止法施行令第二条の基準に該当する区域 |  | N<br>縮尺<br>1:2,500 | 自然現象の種類 | 土石流        | 溪流番号 | 485-2338         |
|  | 土砂災害防止法施行令第三条の基準に該当する区域 |  |                    | 告示番号    | 愛媛県告示第340号 | 溪流名  | 西黒川川             |
|  | それ以外の区域                 |  |                    | 告示年月日   | 令和3年3月23日  | 所在地  | 北宇和郡鬼北町<br>大字上鍵山 |