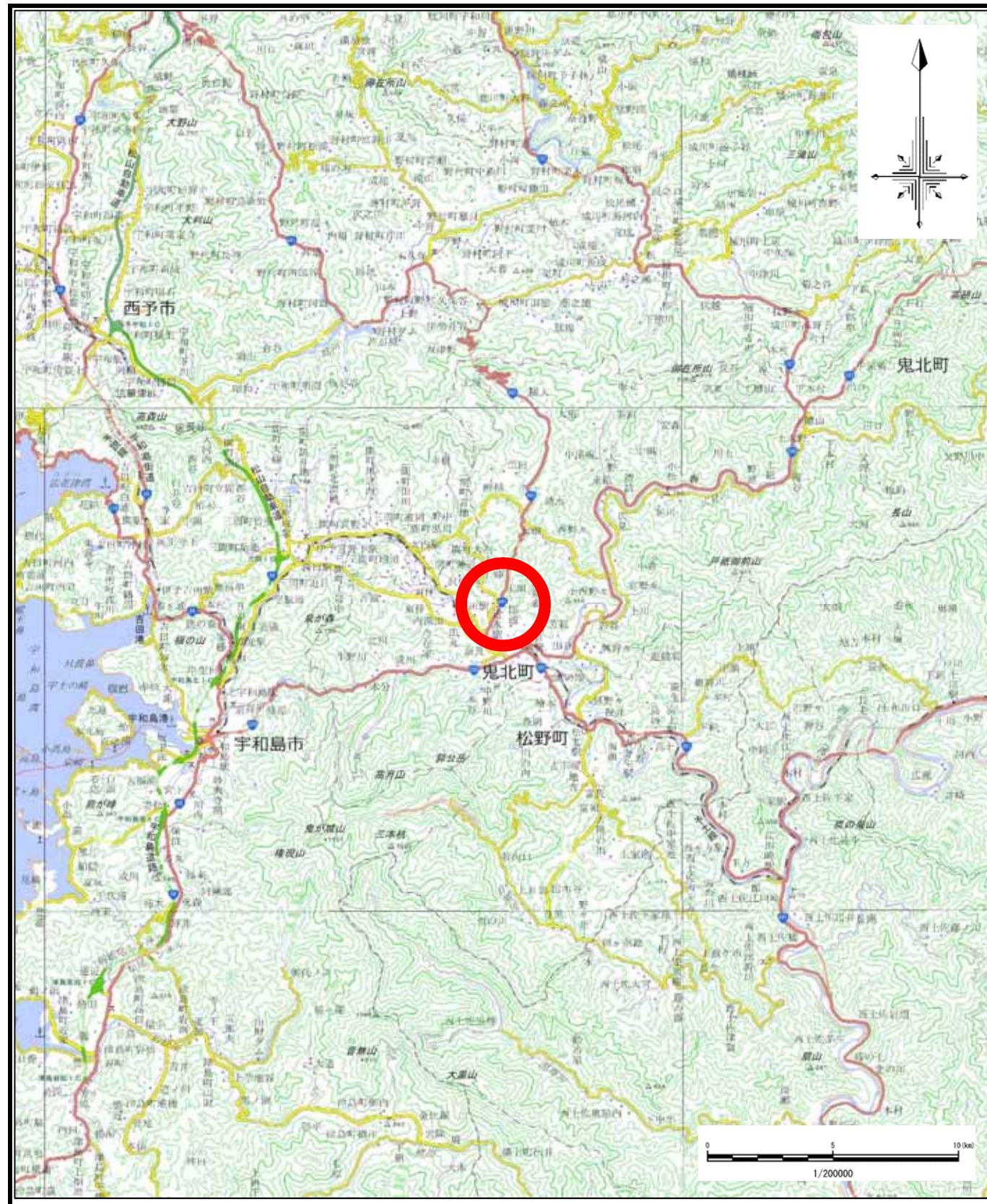
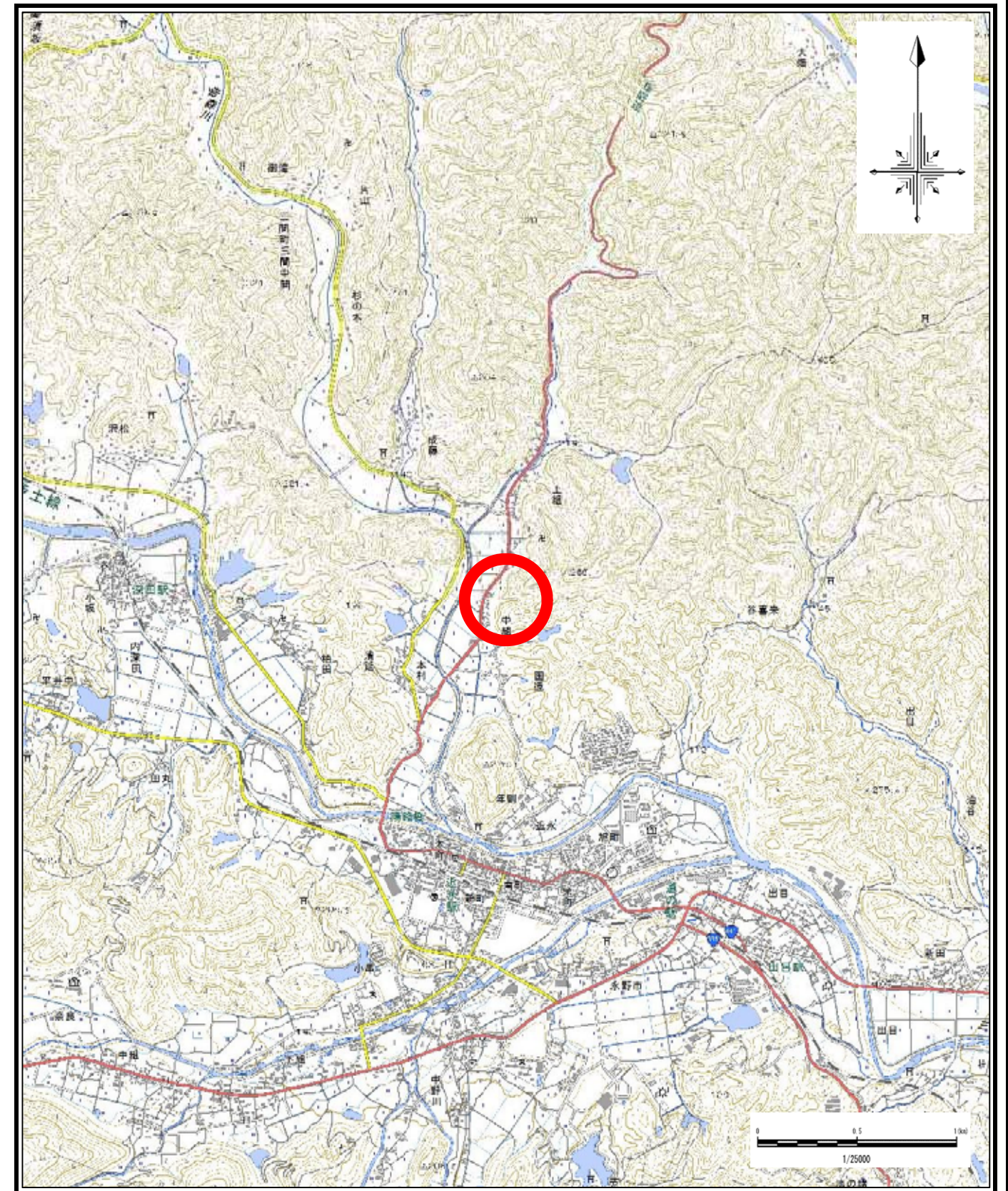


土砂災害警戒区域等の指定の公示に係る図書（その1）



(1/200,000)



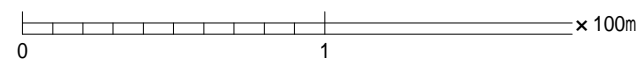
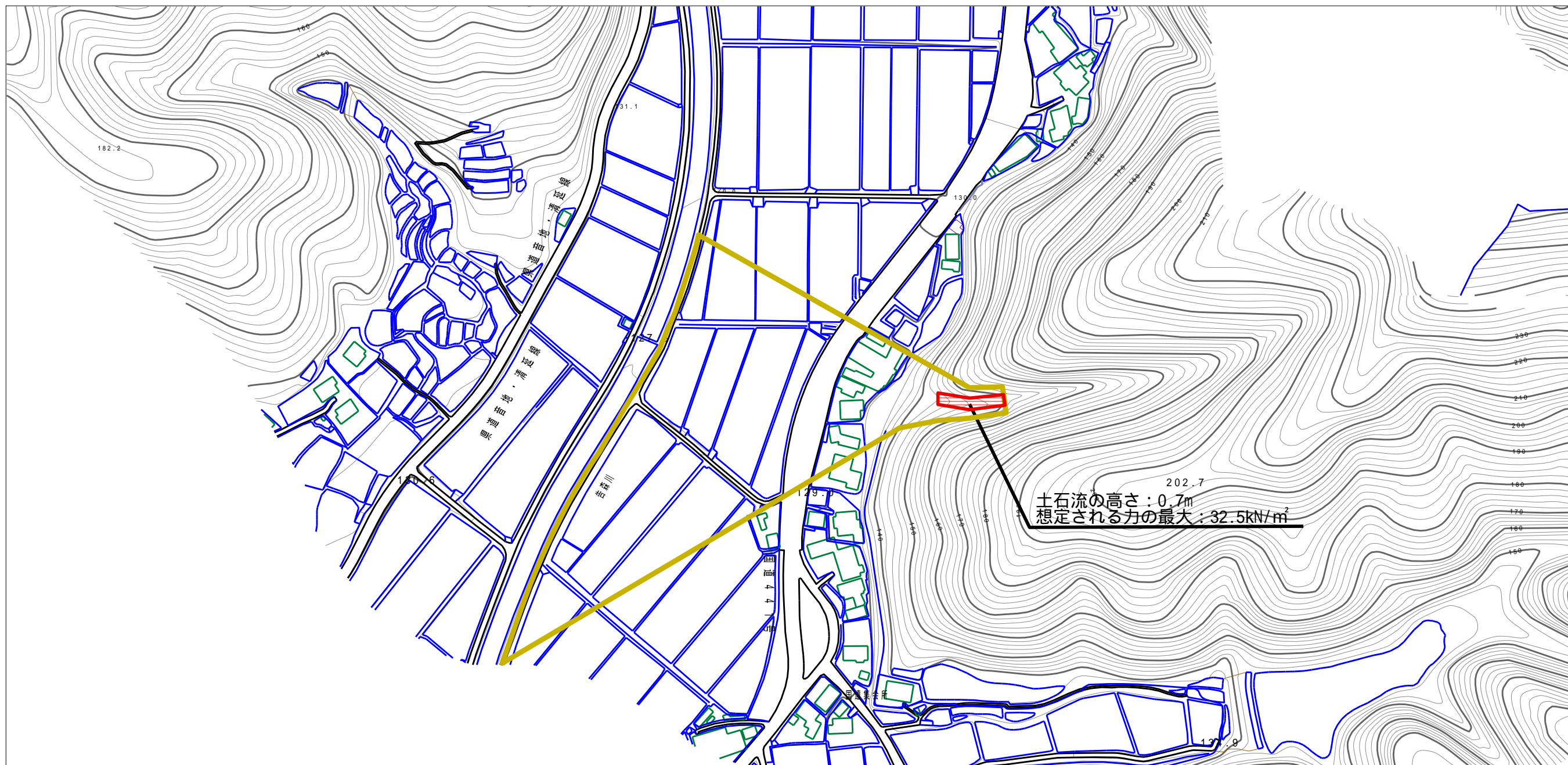
(1/25,000)

様式 - 1 (土)
土砂災害警戒区域・土砂災害特別警戒区域 位置図

自然現象の種類	土石流
溪流番号	483-2173
溪流名	下組川
所在地	北宇和郡鬼北町大字国遠

この地図は、国土地理院長の承認を得て、同院発行の電子地形図25000及び電子地形図20万を複製したものである。また、許可なく複製を禁ずる。(承認番号 平29情複、 第1355号)

土砂災害警戒区域等の指定の公示に係る図書（その2）



様式 - 2 (土)

土砂災害警戒区域・土砂災害特別警戒区域
区域図

土砂災害防止法施行令第二条の基準に該当する区域
(土砂災害警戒区域)



自然現象
の種類

土石流

溪流番号

483-2173

土砂災害防止
法施行令第三
条の基準に該
当する区域



縮尺
1:2,500

告示番号

愛媛県告示第340号

溪流名

下組川

土砂災害防止
法施行令第三
条の基準に該
当する区域



告示年月日

令和3年3月23日

所在地

北宇和郡鬼北町大字国遠

それ以外の区域

