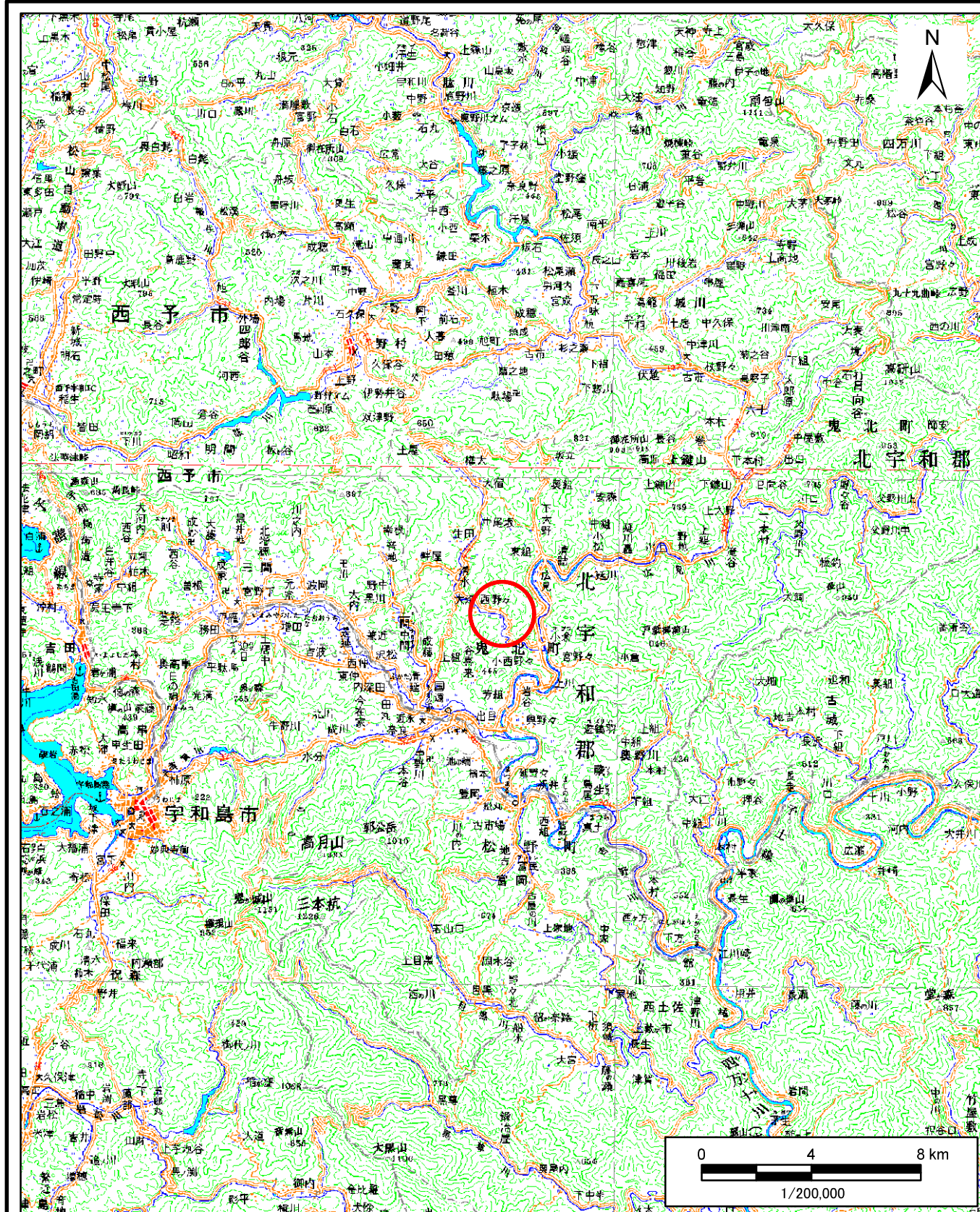
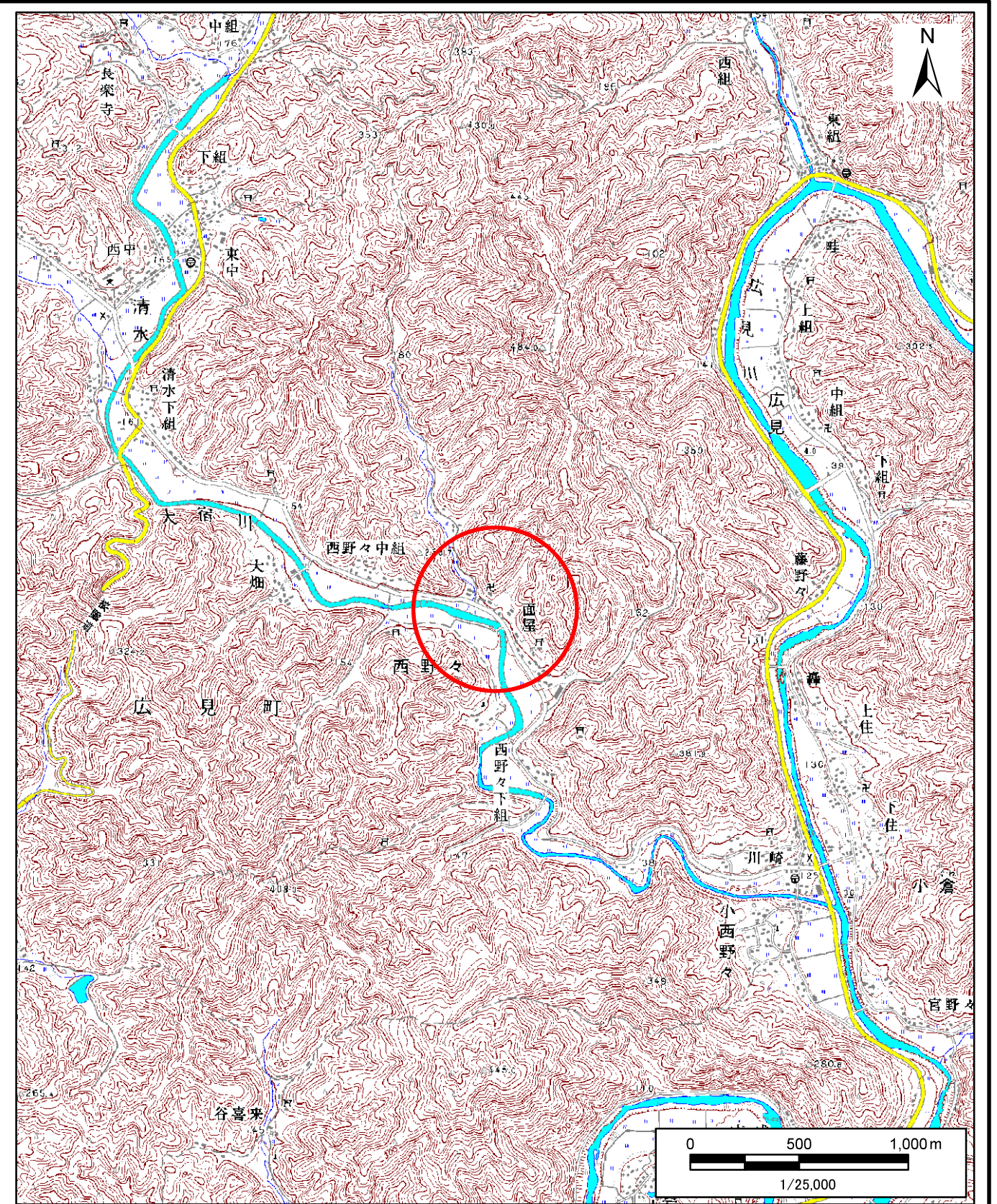


土砂災害警戒区域等の指定の公示に係る図書(その1)



(1/200,000)



(1/25,000)

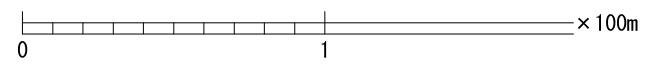
| | | |
|---------------------------------------|---------|--------------|
| 様式-1(土) 土砂災害警戒区域・土砂災害特別警戒区域 位置図 | 自然現象の種類 | 土石流 |
| | 溪流番号 | 483-1458 |
| | 溪流名 | 北面屋川 |
| | 所在地 | 北宇和郡鬼北町大字西野々 |

この地図は、国土地理院長の承認を得て、同院発行の数値地図20000(地図画像)及び数値地図25000(地図画像)を複製したものである。(承認番号 令元四複、第20号)

土砂災害警戒区域等の指定の公示に係る図書（その2）



土石流の高さ：2.0m
 想定される力の最大：19.2kN/m



| | | | | | | | |
|---------------------------------------|-------------------------|--|--------------------|---------|------------|------|--------------|
| 様式-2（土） 土砂災害警戒区域・土砂災害特別警戒区域 区域図 | 土砂災害防止法施行令第二条の基準に該当する区域 | | N 縮尺 1:2,500 | 自然現象の種類 | 土石流 | 溪流番号 | 483-1458 |
| | 土砂災害防止法施行令第三条の基準に該当する区域 | | | 告示番号 | 愛媛県告示第340号 | 溪流名 | 北面屋川 |
| | それ以外の区域 | | | 告示年月日 | 令和3年3月23日 | 所在地 | 北宇和郡鬼北町大字西野々 |