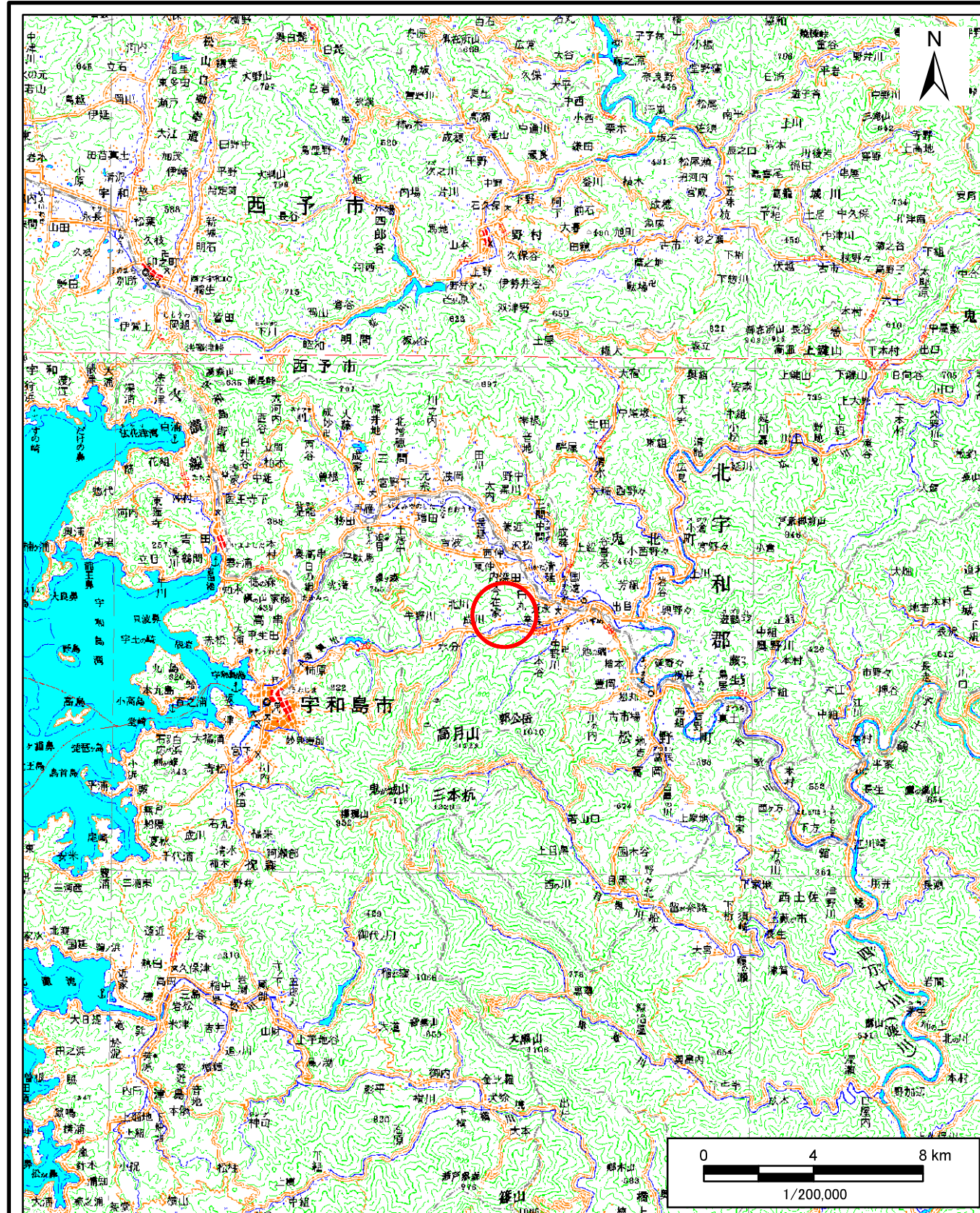
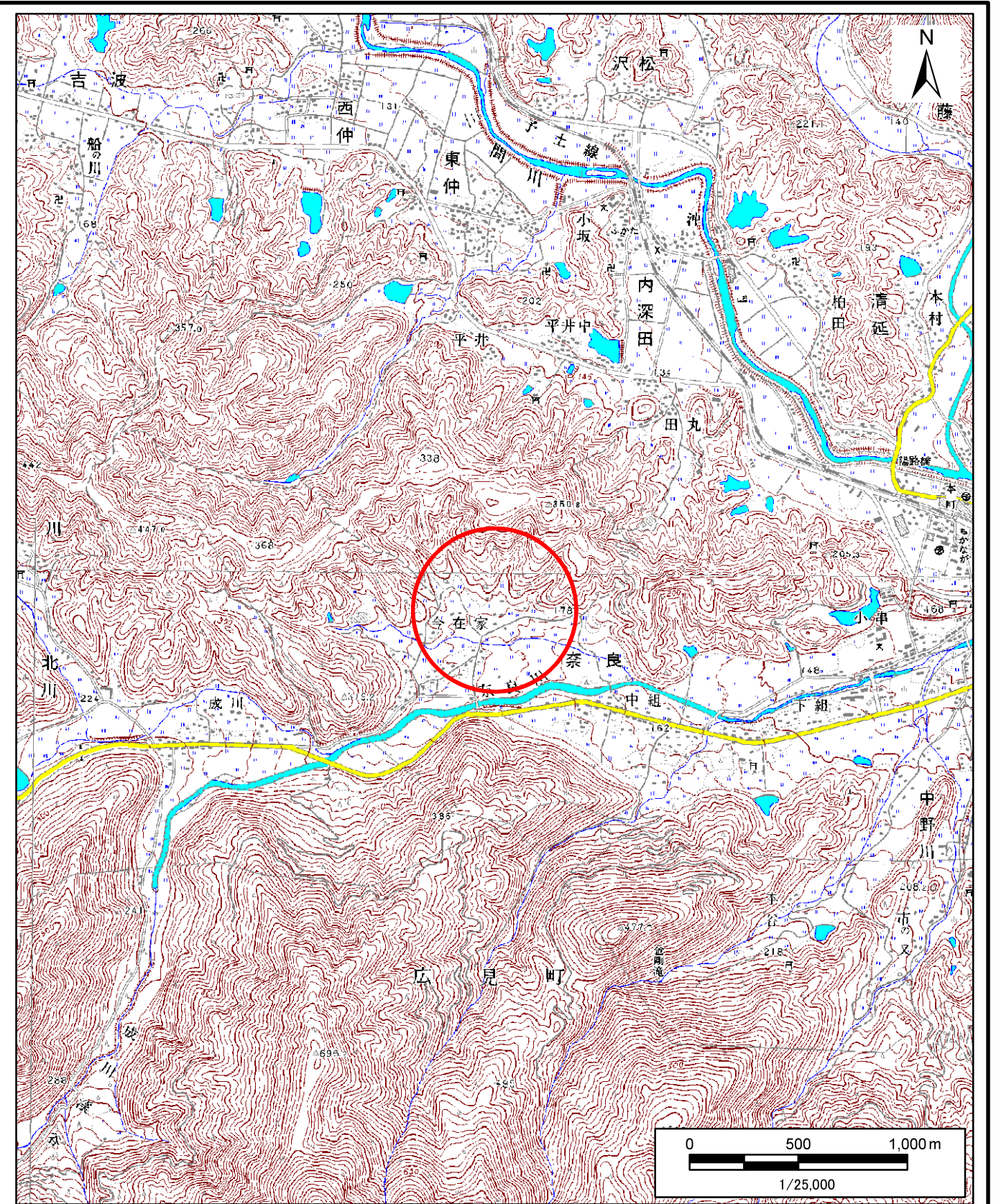


土砂災害警戒区域等の指定の公示に係る図書(その1)



(1/200,000)



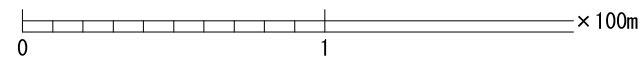
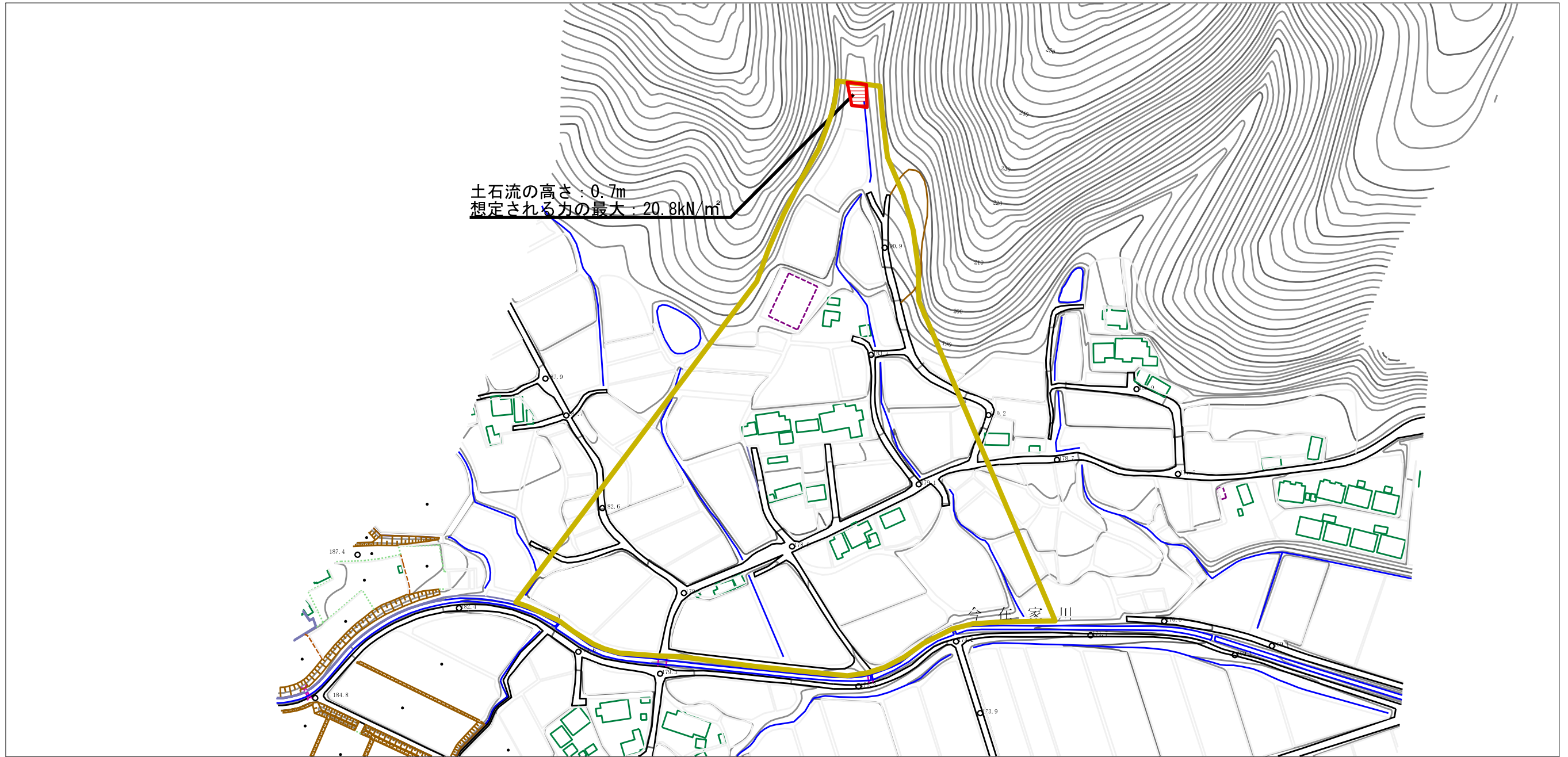
(1/25,000)

様式-1(土)
土砂災害警戒区域・土砂災害特別警戒区域
位置図

| | |
|---------|-------------|
| 自然現象の種類 | 土石流 |
| 溪流番号 | 483-1419 |
| 溪流名 | 中今在家川 |
| 所在地 | 北宇和郡鬼北町大字奈良 |

この地図は、国土地理院長の承認を得て、同院発行の数値地図20000(地図画像)及び数値地図25000(地図画像)を複製したものである。(承認番号 令元四複、第20号)

土砂災害警戒区域等の指定の公示に係る図書（その2）



様式-2（土）

土砂災害警戒区域・土砂災害特別警戒区域
区域図

| | |
|-------------------------|--|
| 土砂災害防止法施行令第2条の基準に該当する区域 | |
| 土砂災害防止法施行令第3条の基準に該当する区域 | |
| それ以外の区域 | |

N
縮尺
1:2,500

| | | | |
|---------|------------|------|-------------|
| 自然現象の種類 | 土石流 | 溪流番号 | 483-1419 |
| 告示番号 | 愛媛県告示第340号 | 溪流名 | 中今在家川 |
| 告示年月日 | 令和3年3月23日 | 所在地 | 北宇和郡鬼北町大字奈良 |