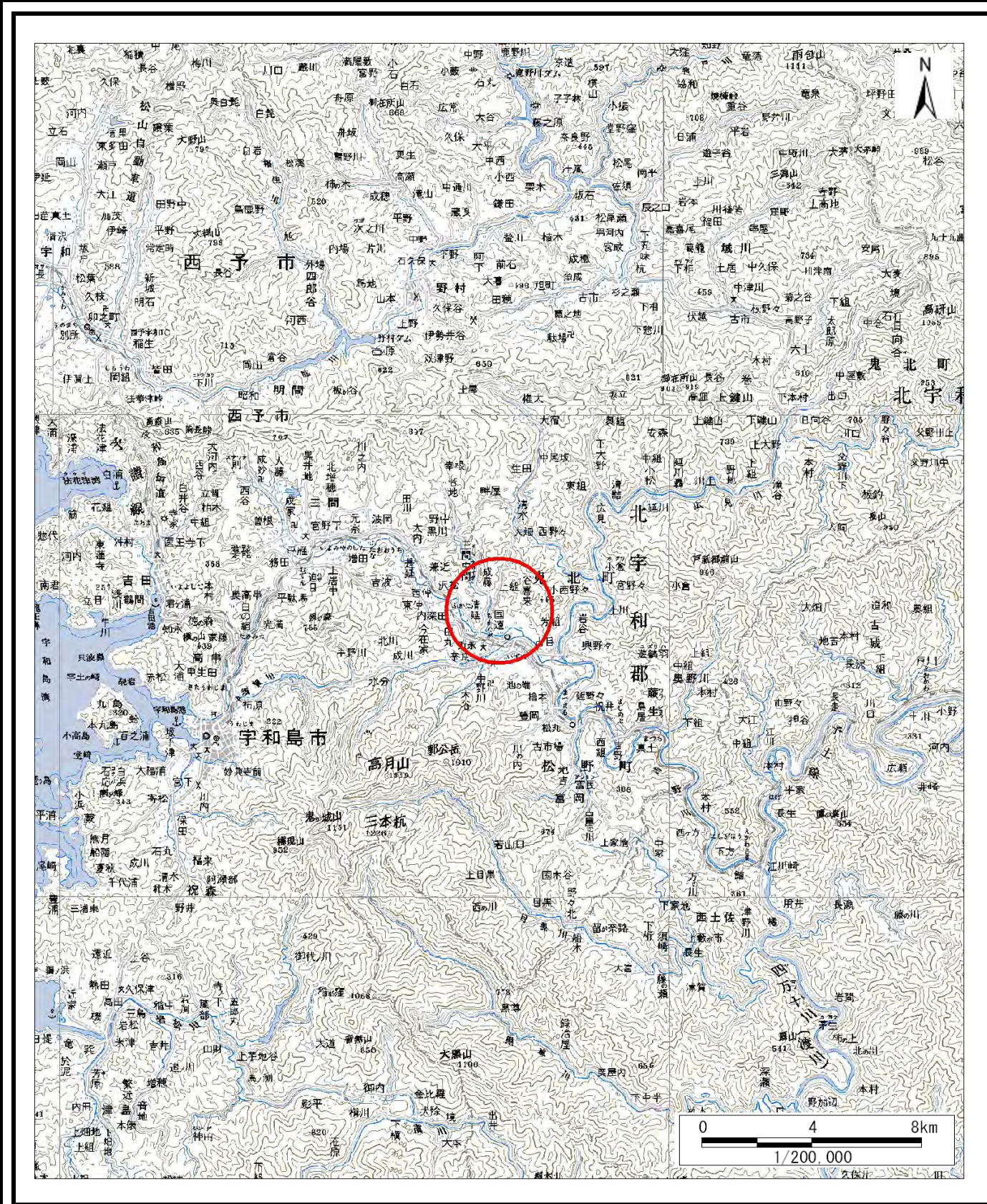
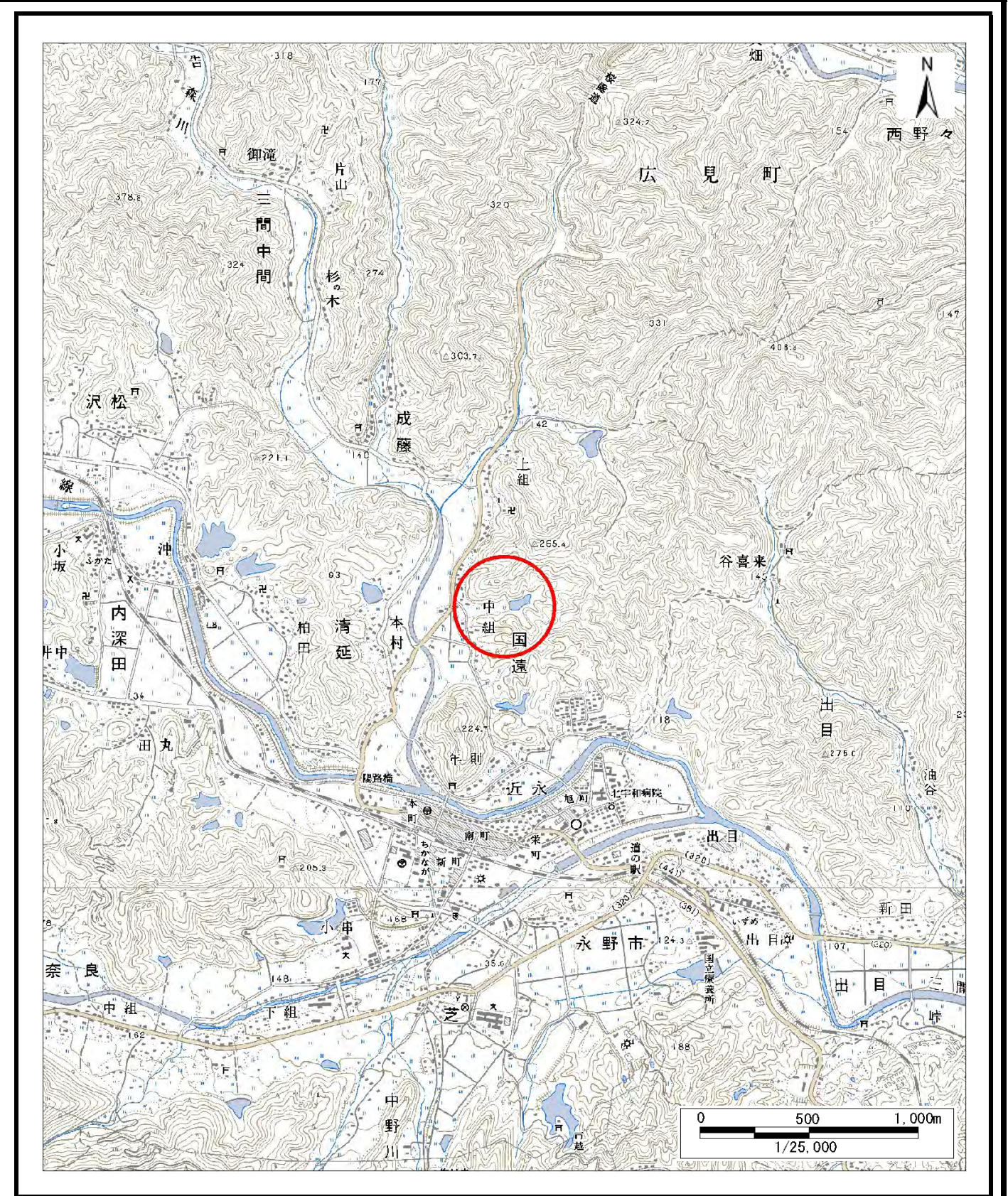


# 土砂災害警戒区域等の指定の公示に係る図書（その1）



(1/200,000)



(1/25,000)

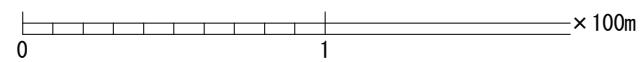
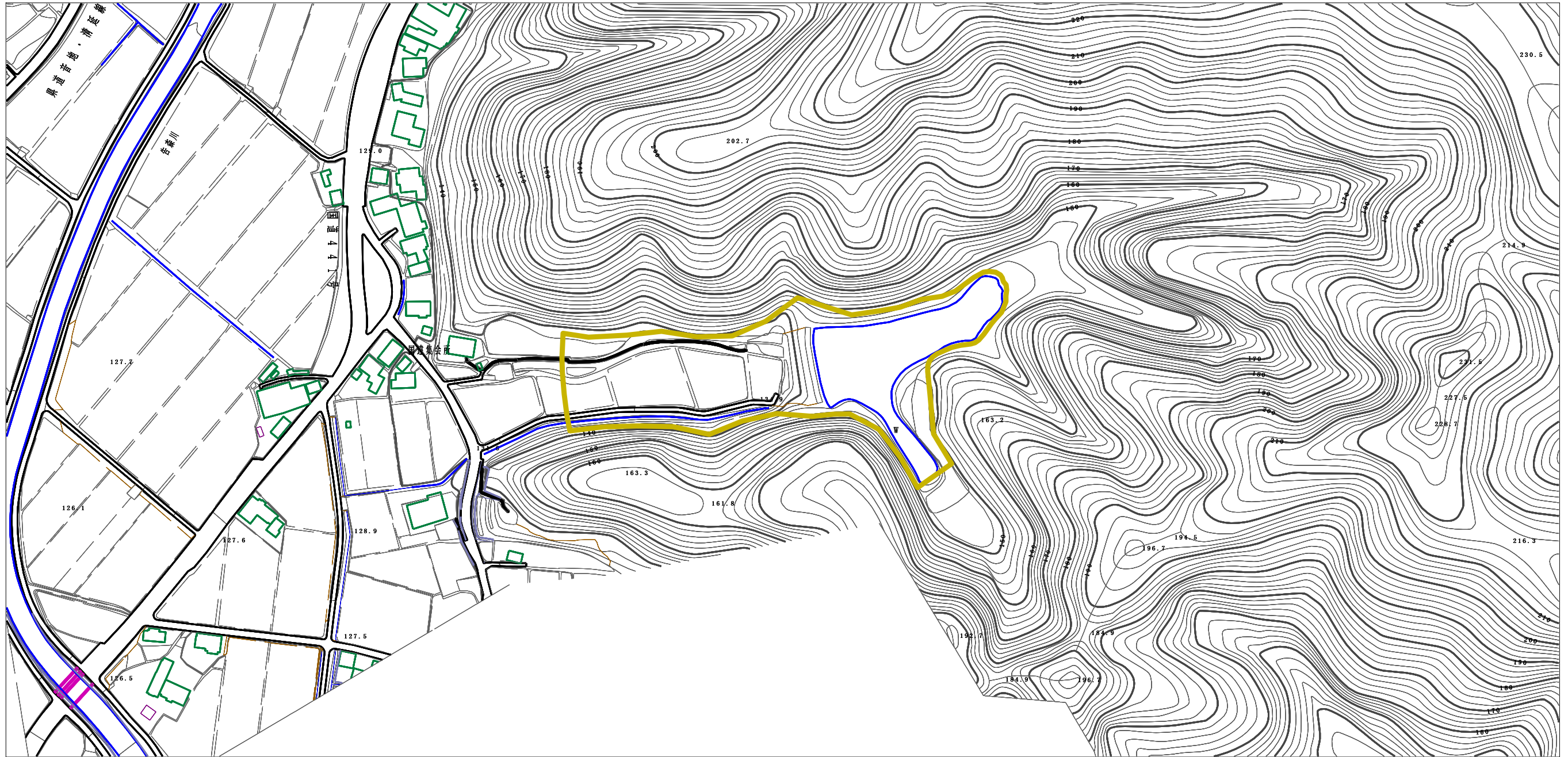
様式-1 (土)  
土砂災害警戒区域・土砂災害特別警戒区域 位置図

|         |             |
|---------|-------------|
| 自然現象の種類 | 土石流         |
| 溪流番号    | 483-J107-4  |
| 溪流名     | 下組川         |
| 所在地     | 北宇和郡鬼北町大字国遠 |

この地図は、国土地理院長の承認を得て、同院発行の数値地図200000（地図画像）及び数値地図25000（地図画像）を複製したものである。（承認番号 平27情複、第1439号）



土砂災害警戒区域等の指定の公示に係る図書（その2）



様式-2 (土)

土砂災害警戒区域・土砂災害特別警戒区域  
区域図

|                         |  |
|-------------------------|--|
| 土砂災害防止法施行令第二条の基準に該当する区域 |  |
| 土砂災害防止法施行令第三条の基準に該当する区域 |  |
| 土砂災害防止法施行令第三条の基準に該当する区域 |  |
| その他の区域                  |  |

N  
縮尺  
1:2,500

|         |            |      |             |
|---------|------------|------|-------------|
| 自然現象の種類 | 土石流        | 溪流番号 | 483-J107-4  |
| 告示番号    | 愛媛県告示第176号 | 溪流名  | 下組川         |
| 告示年月日   | 令和2年2月28日  | 所在地  | 北宇和郡鬼北町大字国遠 |