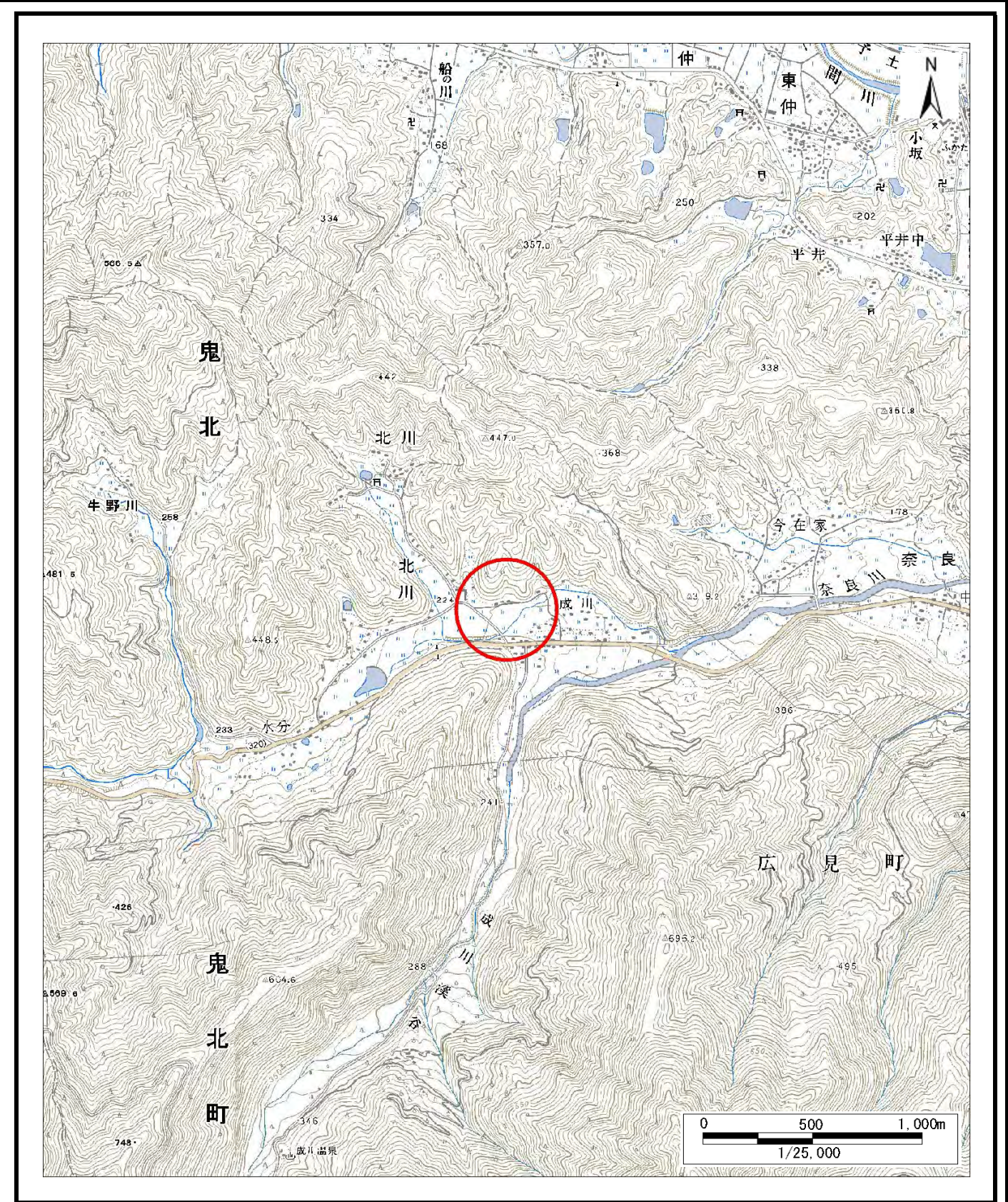
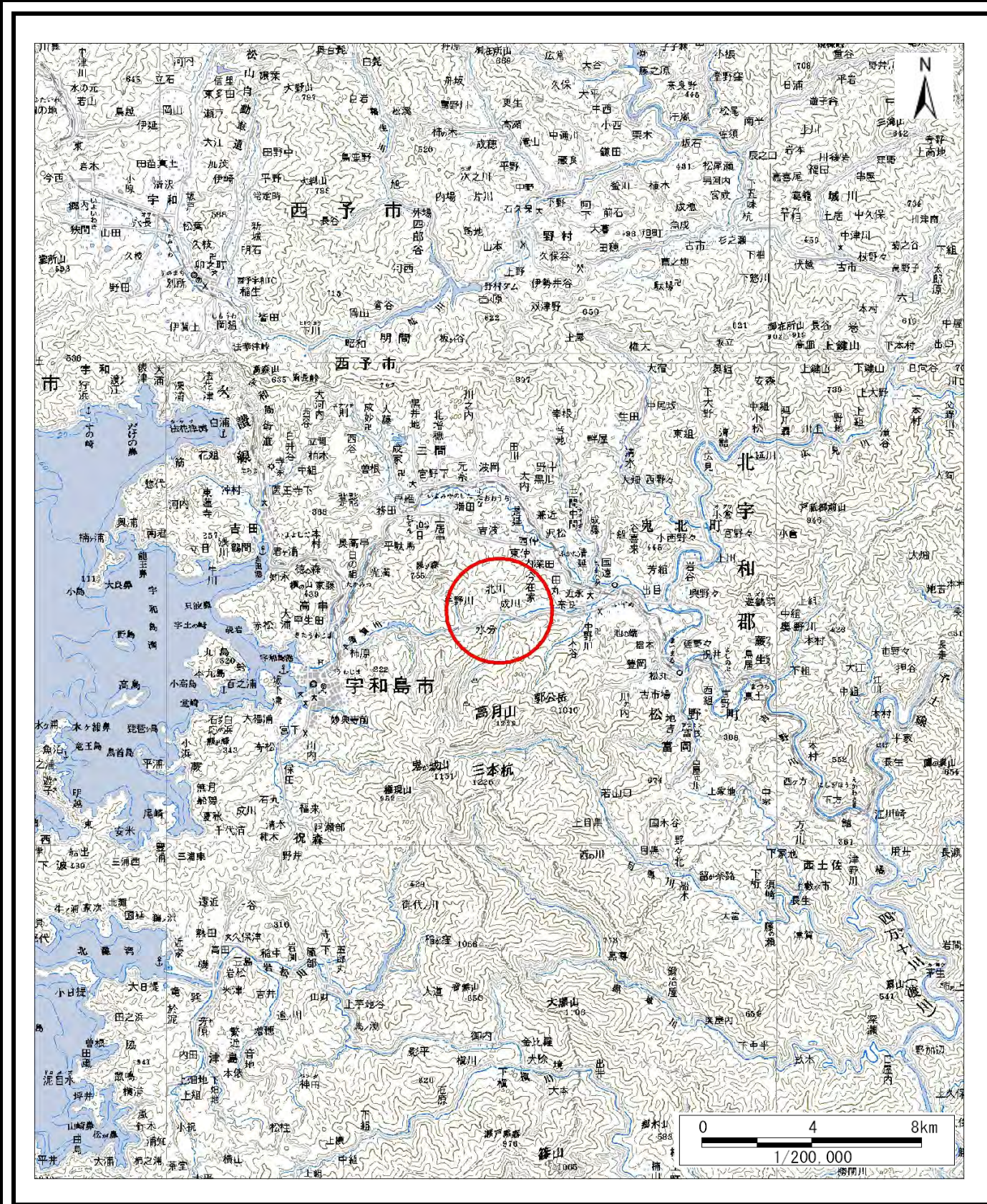


土砂災害警戒区域等の指定の公示に係る図書（その1）

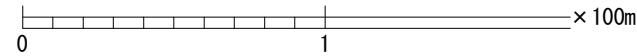
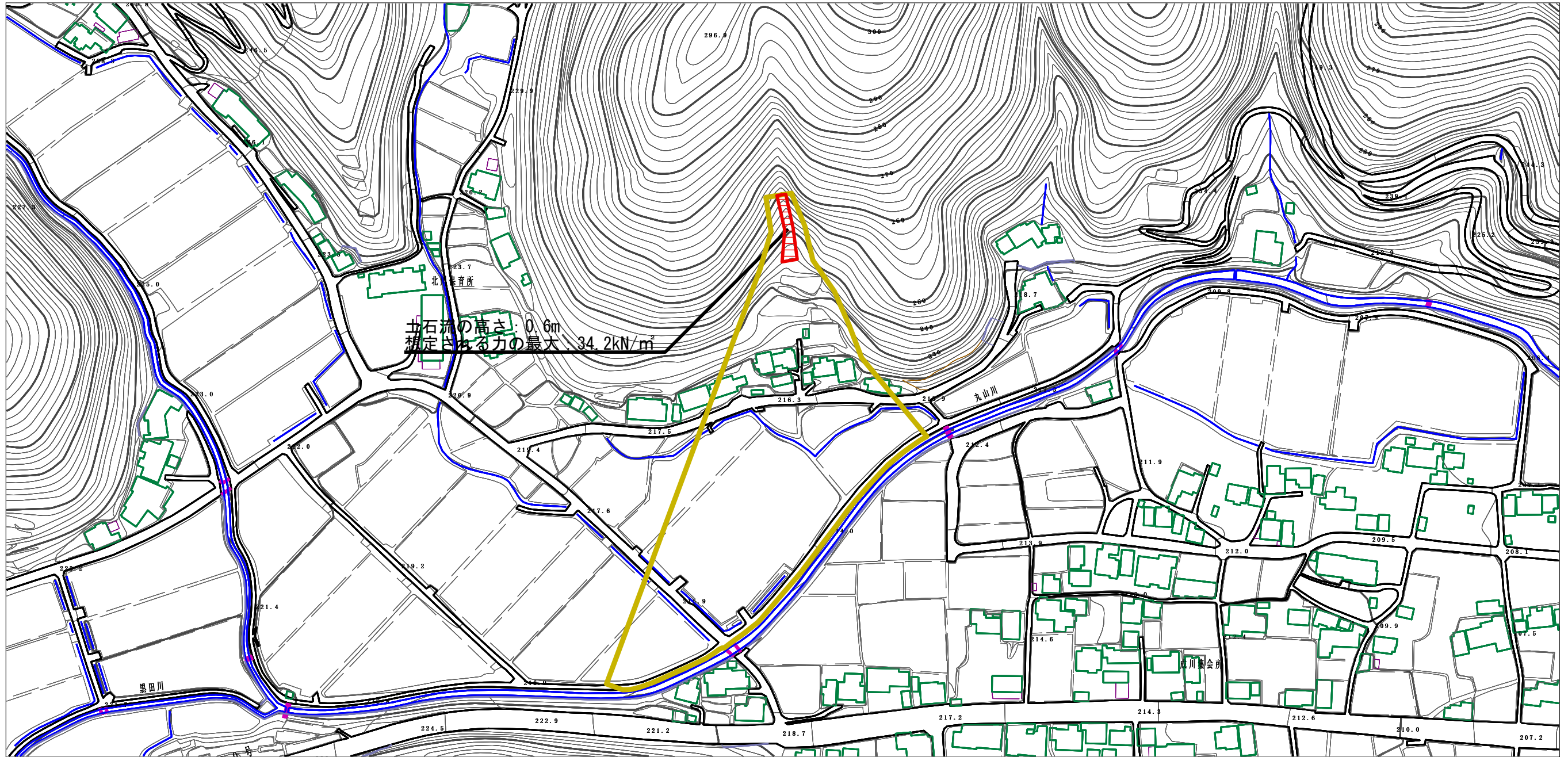


様式-1 (土)
土砂災害警戒区域・土砂災害特別警戒区域 位置図

| | |
|---------|-------------|
| 自然現象の種類 | 土石流 |
| 溪流番号 | 483-2159 |
| 溪流名 | 下丸山川 |
| 所在地 | 北宇和郡鬼北町大字北川 |

この地図は、国土地理院長の承認を得て、同院発行の数値地図20000（地図画像）及び数値地図25000（地図画像）を複製したものである。（承認番号 平27情複、第1439号）

土石災害警戒区域等の指定の公示に係る図書（その2）



様式-2 (土)

土石災害警戒区域・土石災害特別警戒区域
区域図

土石災害防止法施行令第二条の基準に該当する区域

- 土石流の高さが1mを超える場合、土石等の移動による力が50kN/m²を超える区域
- 土石流の高さが1mを超える場合、土石等の移動による力が50kN/m²以下の区域
- その他の区域



縮尺
1:2,500

| | | | |
|---------|------------|------|-------------|
| 自然現象の種類 | 土石流 | 溪流番号 | 483-2159 |
| 告示番号 | 愛媛県告示第177号 | 溪流名 | 下丸山川 |
| 告示年月日 | 令和2年2月28日 | 所在地 | 北宇和郡鬼北町大字北川 |