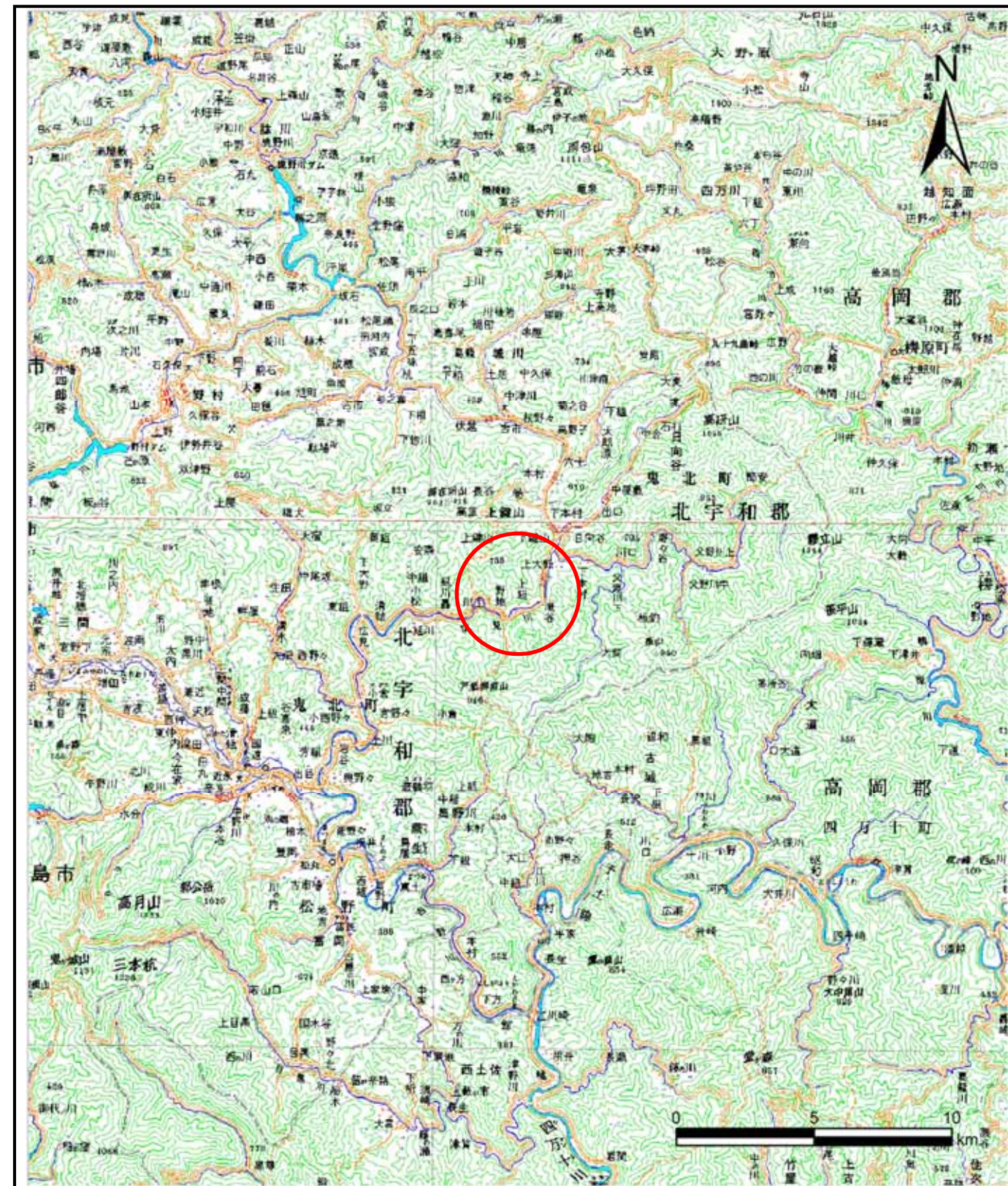
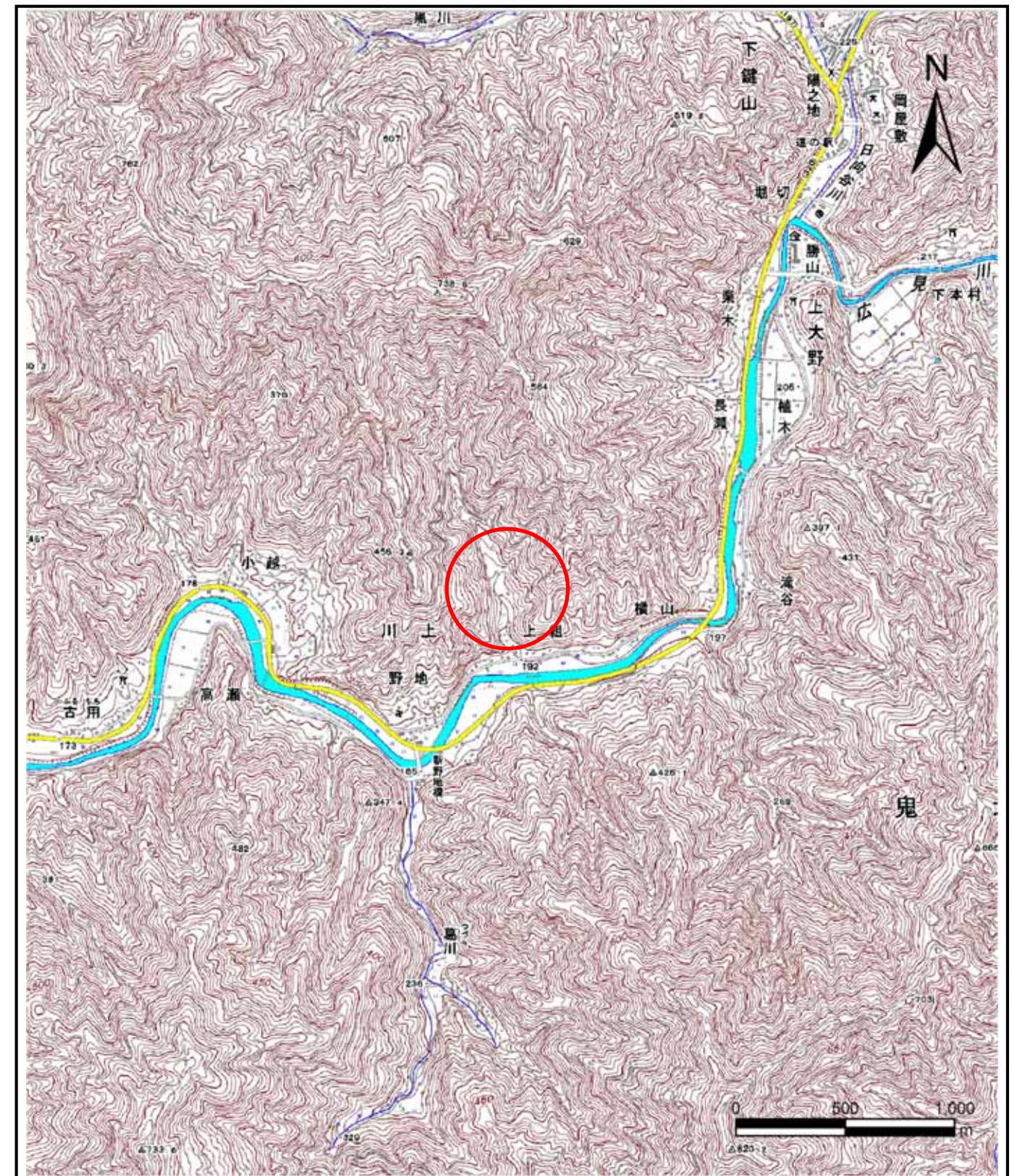


土砂災害警戒区域等の指定の公示に係る図書(その1)



(1/200,000)



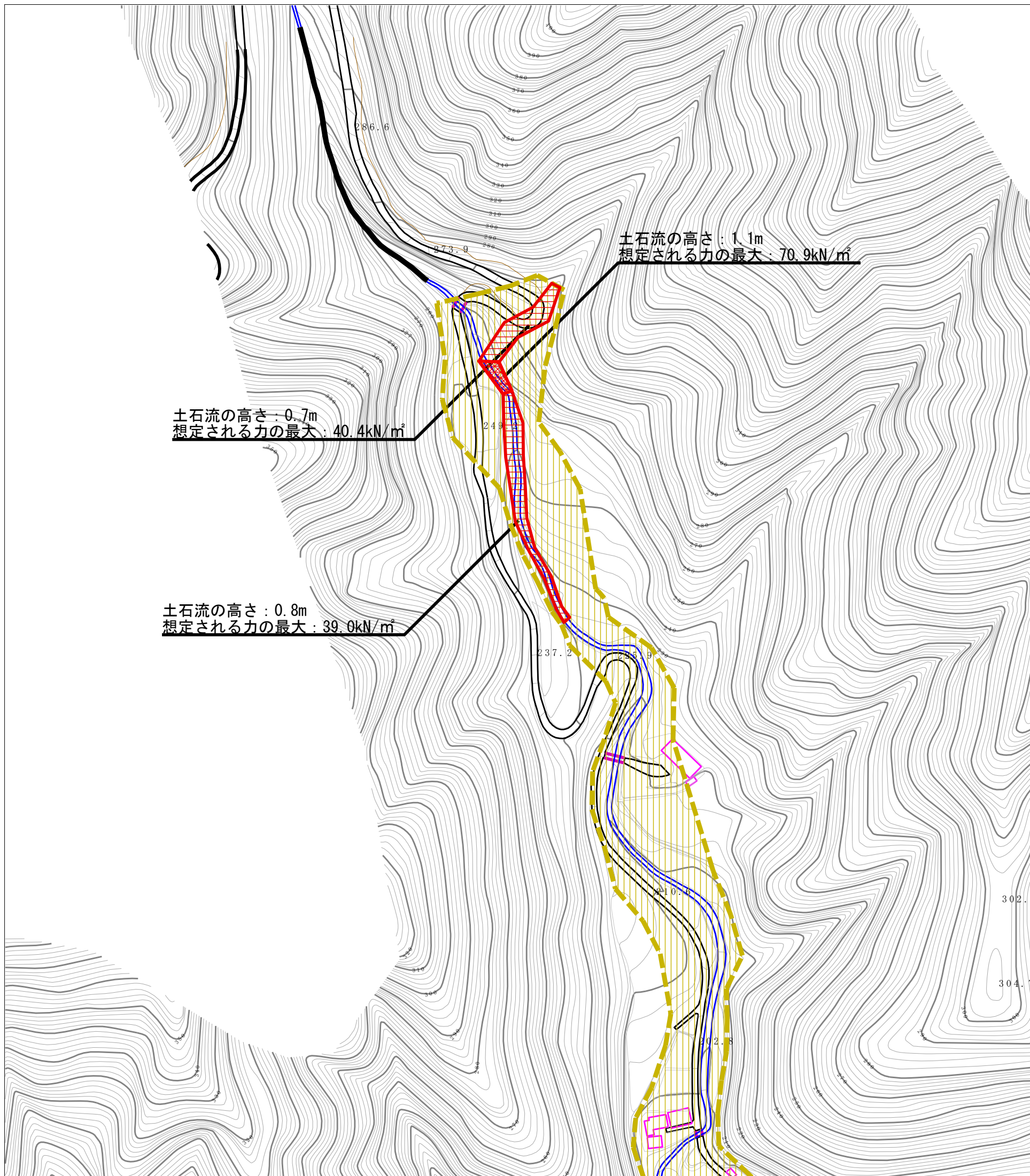
(1/25,000)

様式 - 1(土)  
土砂災害警戒区域・土砂災害特別警戒区域 位置図

自然現象の種類	土石流
溪流番号	483-1484-2
溪流名	スノス川
所在地	北宇和郡鬼北町川上

この地図は、国土地理院長の承認を得て、同院発行の数値地図20000（地図画像）及び数値地図25000（地図画像）を複製したものである。（承認番号 平26情複、第1049号）

土砂災害警戒区域等の指定の公示に係る図書（その2）



土石流の高さ：1.1m  
想定される力の最大：70.9kN/m<sup>2</sup>

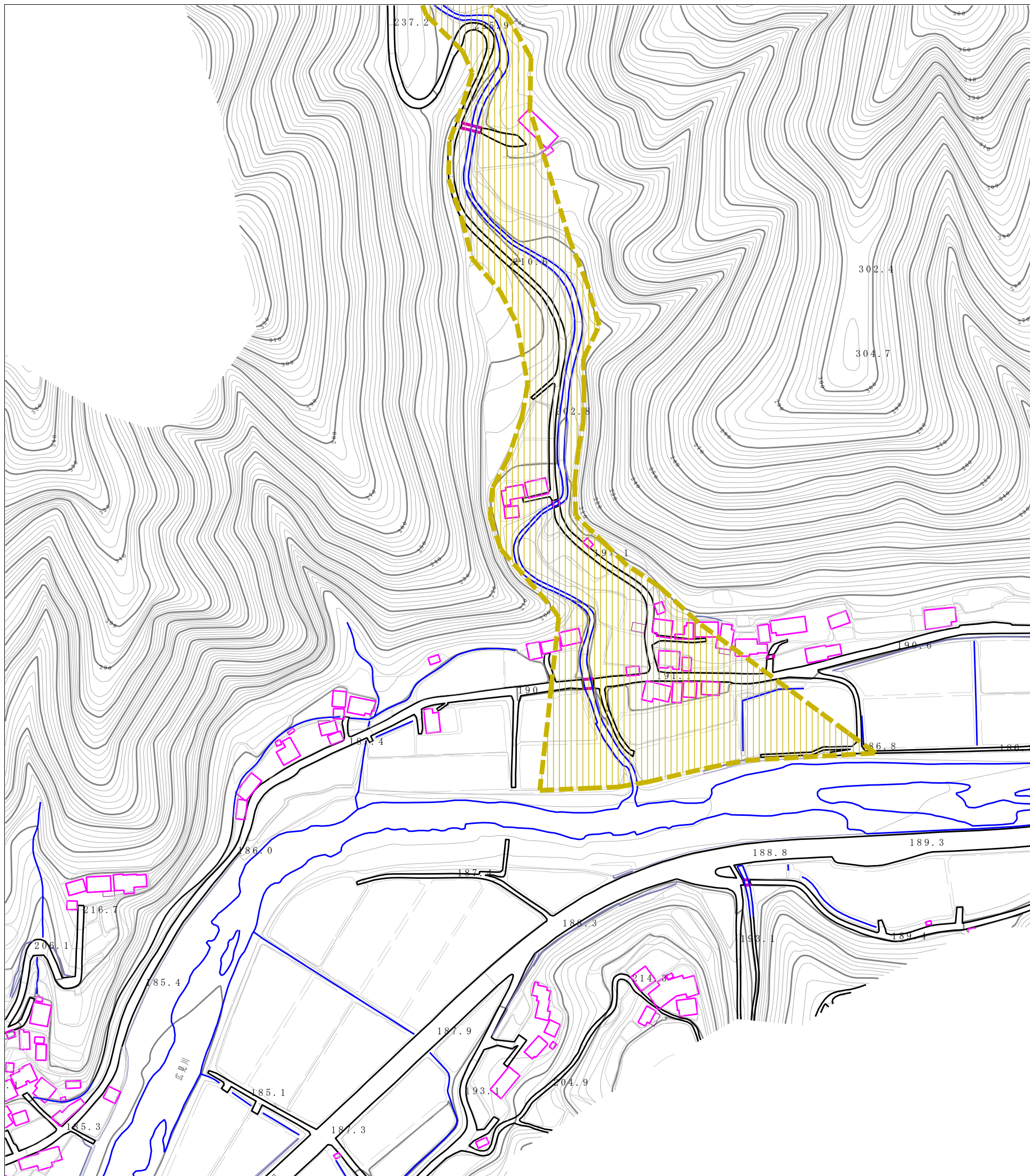
土石流の高さ：0.7m  
想定される力の最大：40.4kN/m<sup>2</sup>

土石流の高さ：0.8m  
想定される力の最大：39.0kN/m<sup>2</sup>

0 1 × 100m

様式-2 (土) 土砂災害警戒区域・土砂災害特別警戒区域 区域図	土砂災害防止法施行令第二条の基準に該当する区域			N 縮尺 1:2,500	自然現象の種類	土石流	溪流番号	483-1484-2
	土砂災害防止法施行令第三条の基準に該当する区域	土石流の高さが1mを超える場合、土石等の移動による力が50kN/m <sup>2</sup> を超える区域			告示番号	愛媛県告示第337号	溪流名	スノス川
		土石流の高さが1mを超える場合、土石等の移動による力が50kN/m <sup>2</sup> 以下の区域			告示年月日	平成28年3月25日	所在地	北宇和郡鬼北町川上
		それ以外の区域						

土砂災害警戒区域等の指定の公示に係る図書（その2）



0 1 × 100m

様式-2 (土) 土砂災害警戒区域・土砂災害特別警戒区域 区域図	土砂災害防止法施行令第二条の基準に該当する区域			N 縮尺 1:2,500	自然現象の種類	土石流	溪流番号	483-1484-2	
	土砂災害防止法施行令第三条の基準に該当する区域	土石流の高さが1mを超える場合、土石等の移動による力が50kN/m <sup>2</sup> を超える区域				告示番号	愛媛県告示第337号	溪流名	スノス川
		土石流の高さが1mを超える場合、土石等の移動による力が50kN/m <sup>2</sup> 以下の区域				告示年月日	平成28年3月25日	所在地	北宇和郡鬼北町川上
		それ以外の区域							