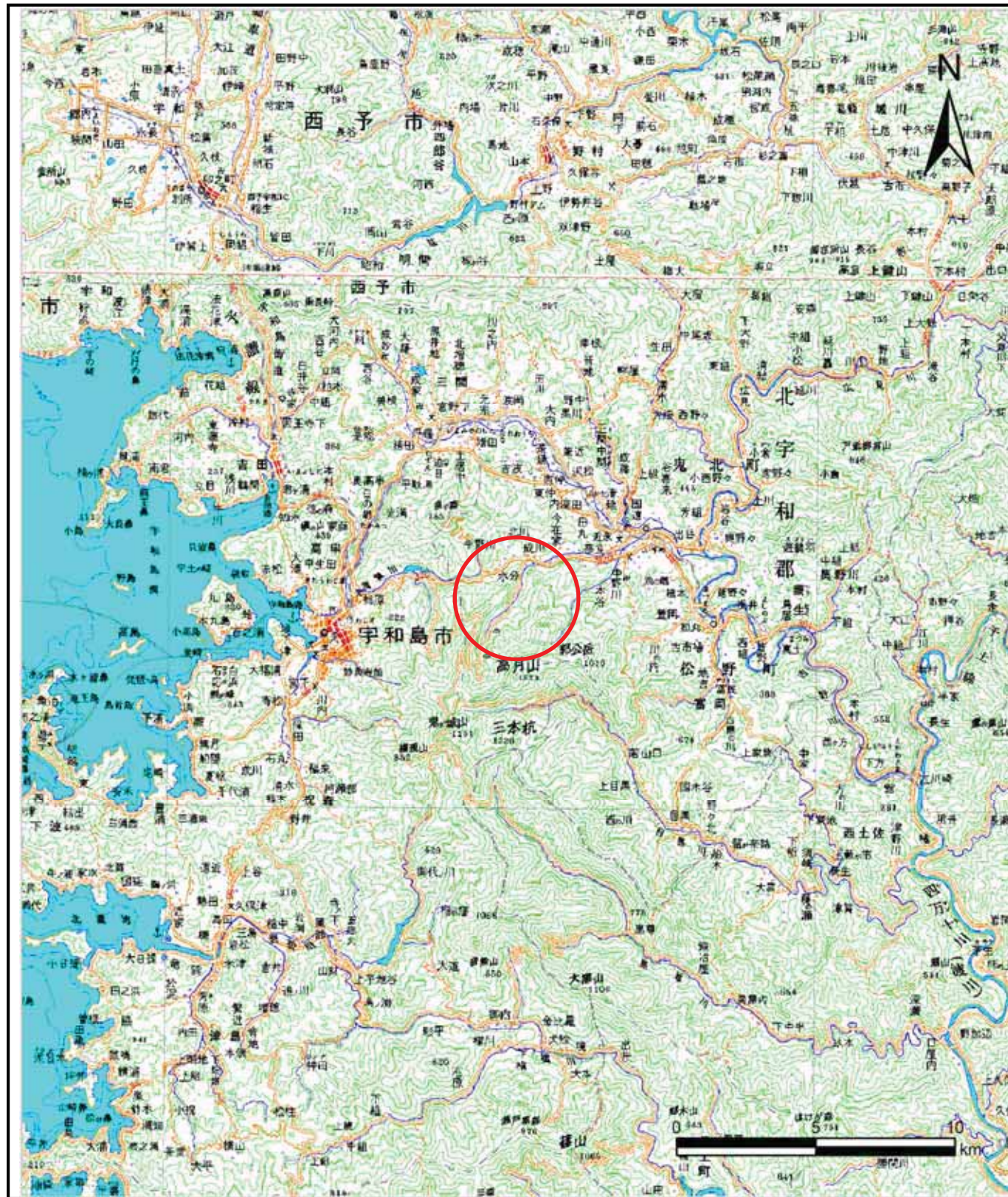
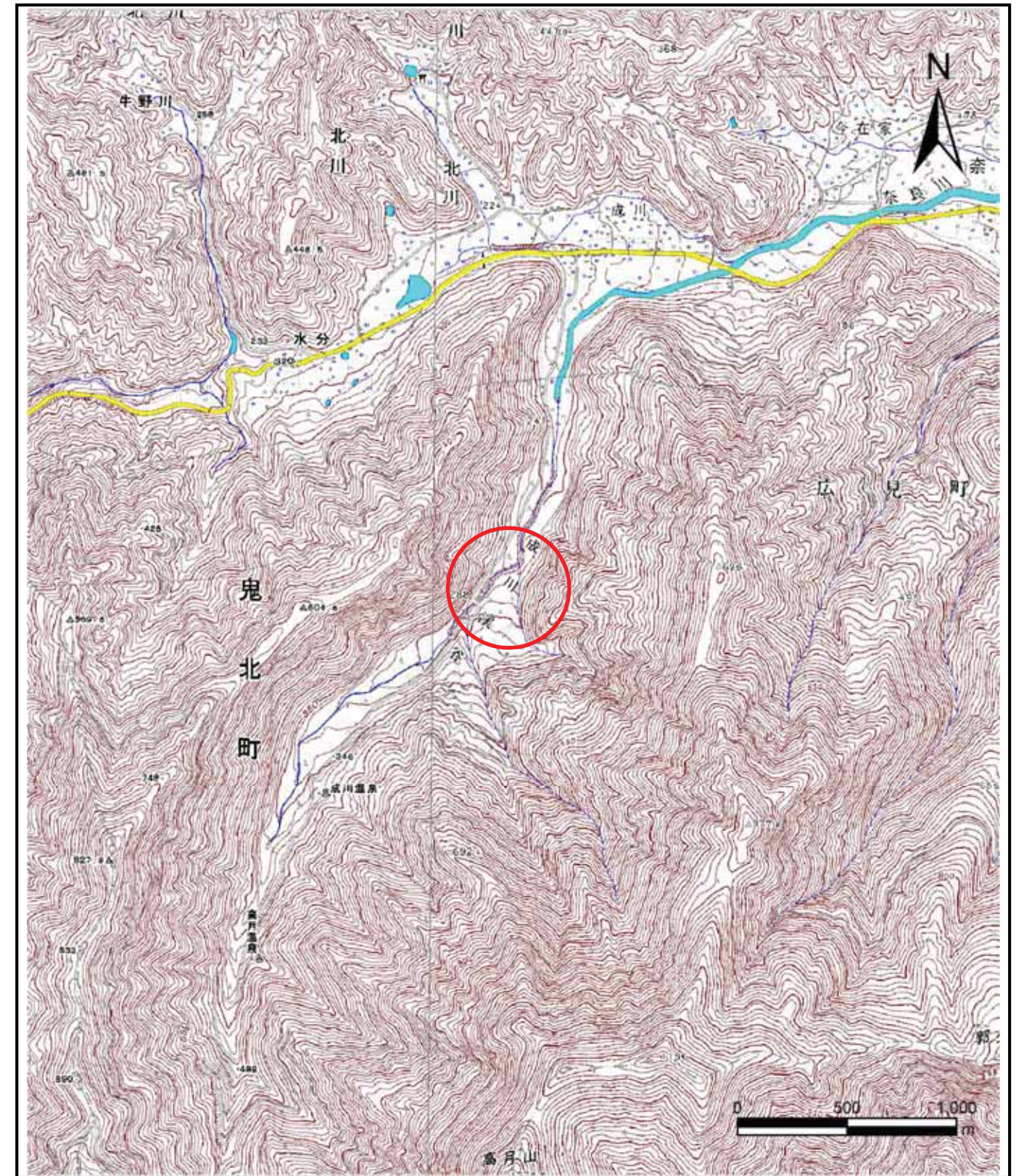


# 土砂災害警戒区域等の指定の公示に係る図書(その1)



(1/200,000)



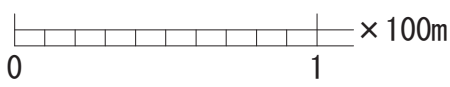
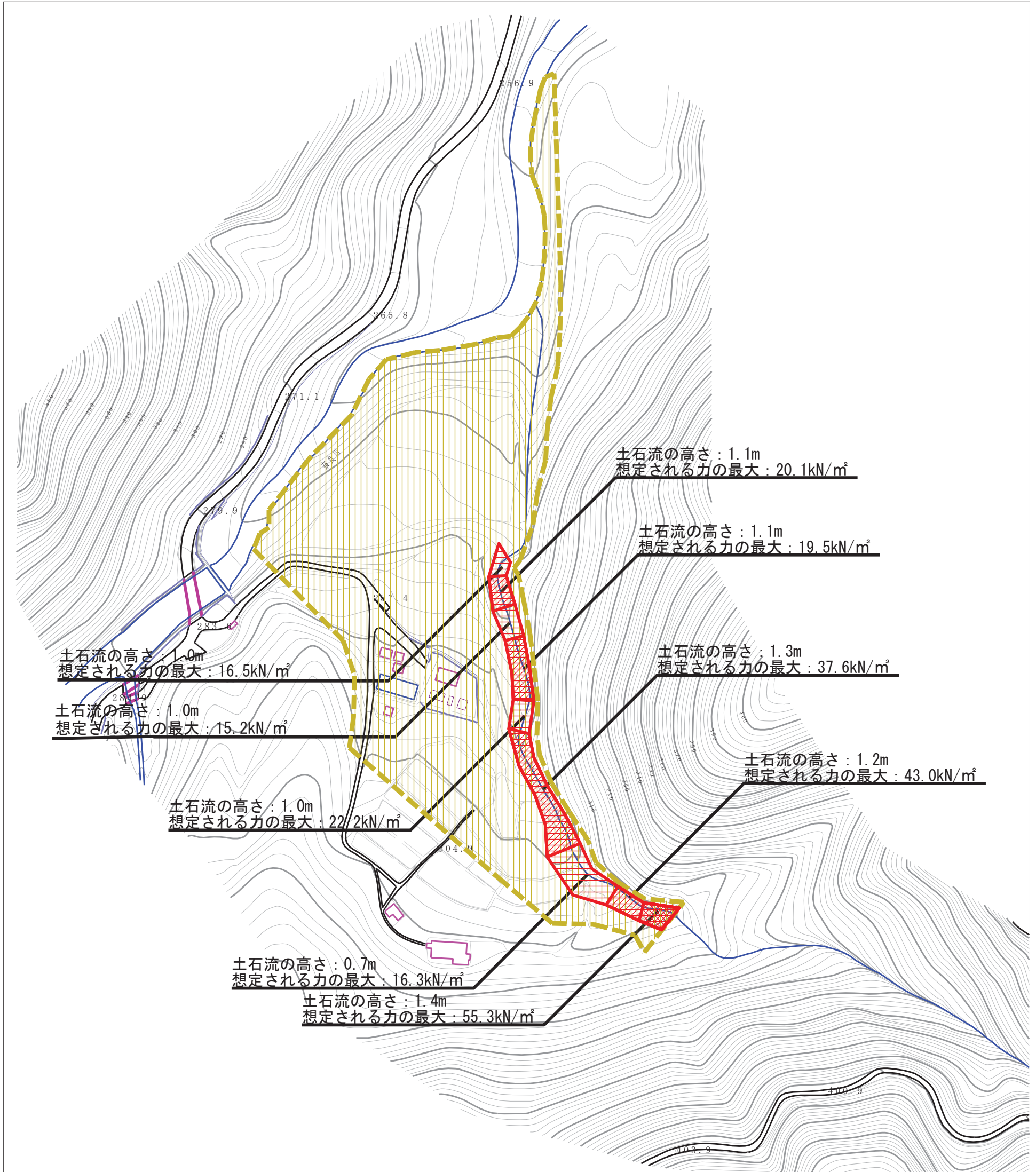
(1/25,000)

様式 - 1(土)  
土砂災害警戒区域・土砂災害特別警戒区域 位置図

|         |           |
|---------|-----------|
| 自然現象の種類 | 土石流       |
| 溪流番号    | 483-1412  |
| 溪流名     | 上東奈良川     |
| 所在地     | 北宇和郡鬼北町奈良 |

この地図は、国土地理院長の承認を得て、同院発行の数値地図20000（地図画像）及び数値地図25000（地図画像）を複製したものである。（承認番号 平26情複、第1049号）

土砂災害警戒区域等の指定の公示に係る図書（その2）



|  |                         |   |  |                    |         |            |      |           |
|--|-------------------------|---|--|--------------------|---------|------------|------|-----------|
| 様式-2 (土)<br>土砂災害警戒区域・土砂災害特別警戒区域<br>区域図 | 土砂災害防止法施行令第二条の基準に該当する区域 |   |  | N<br>縮尺<br>1:2,500 | 自然現象の種類 | 土石流        | 溪流番号 | 483-1412  |
|  | 土砂災害防止法施行令第三条の基準に該当する区域 | 土石流の高さが1mを超える場合、土石等の移動による力が50kN/m <sup>2</sup> を超える区域 |  |                    | 告示番号    | 愛媛県告示第337号 | 溪流名  | 上東奈良川     |
|  |                         | 土石流の高さが1mを超える場合、土石等の移動による力が50kN/m <sup>2</sup> 以下の区域  |  |                    | 告示年月日   | 平成28年3月25日 | 所在地  | 北宇和郡鬼北町奈良 |
|  |                         | それ以外の区域   |  |                    |         |            |      |           |