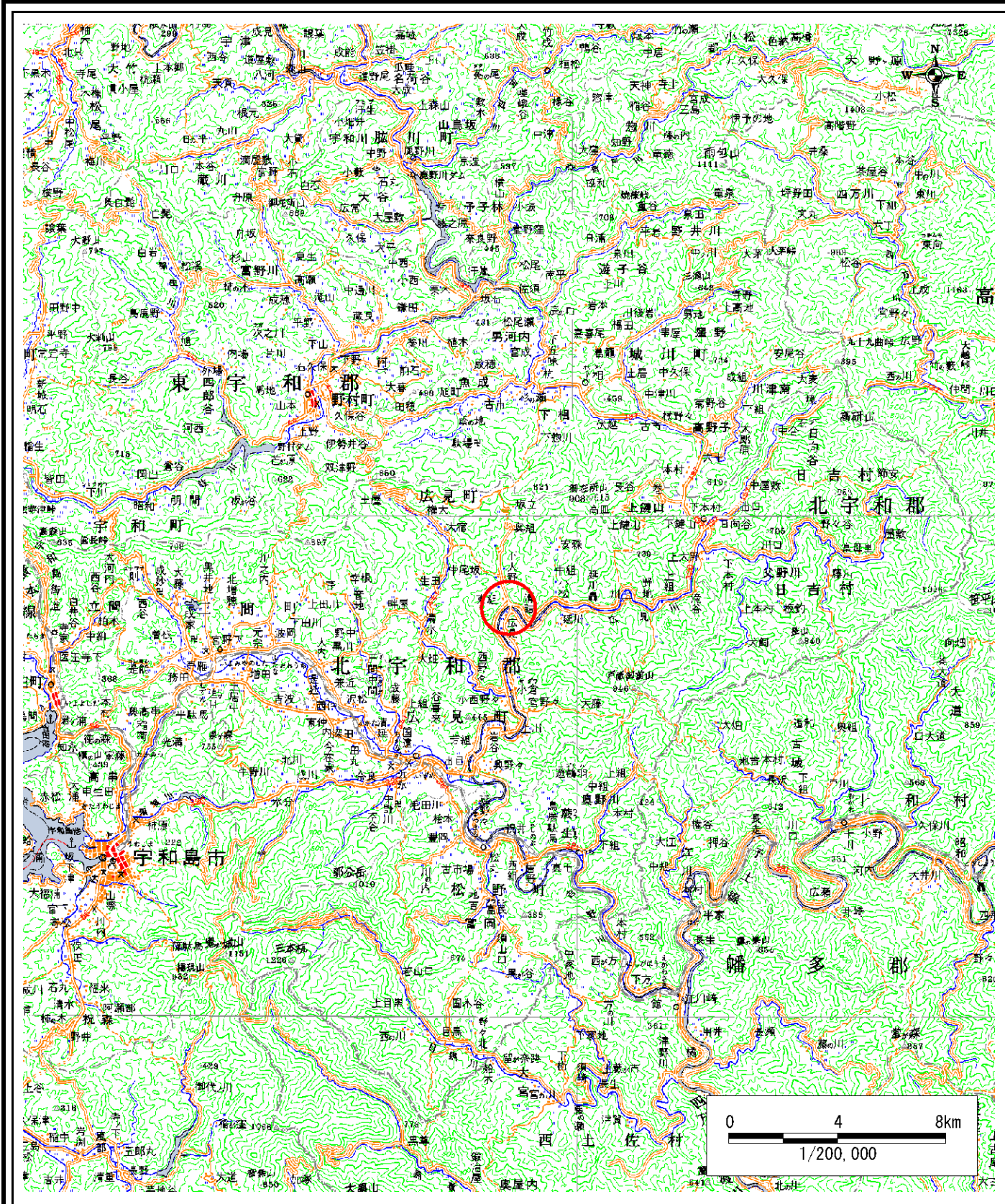
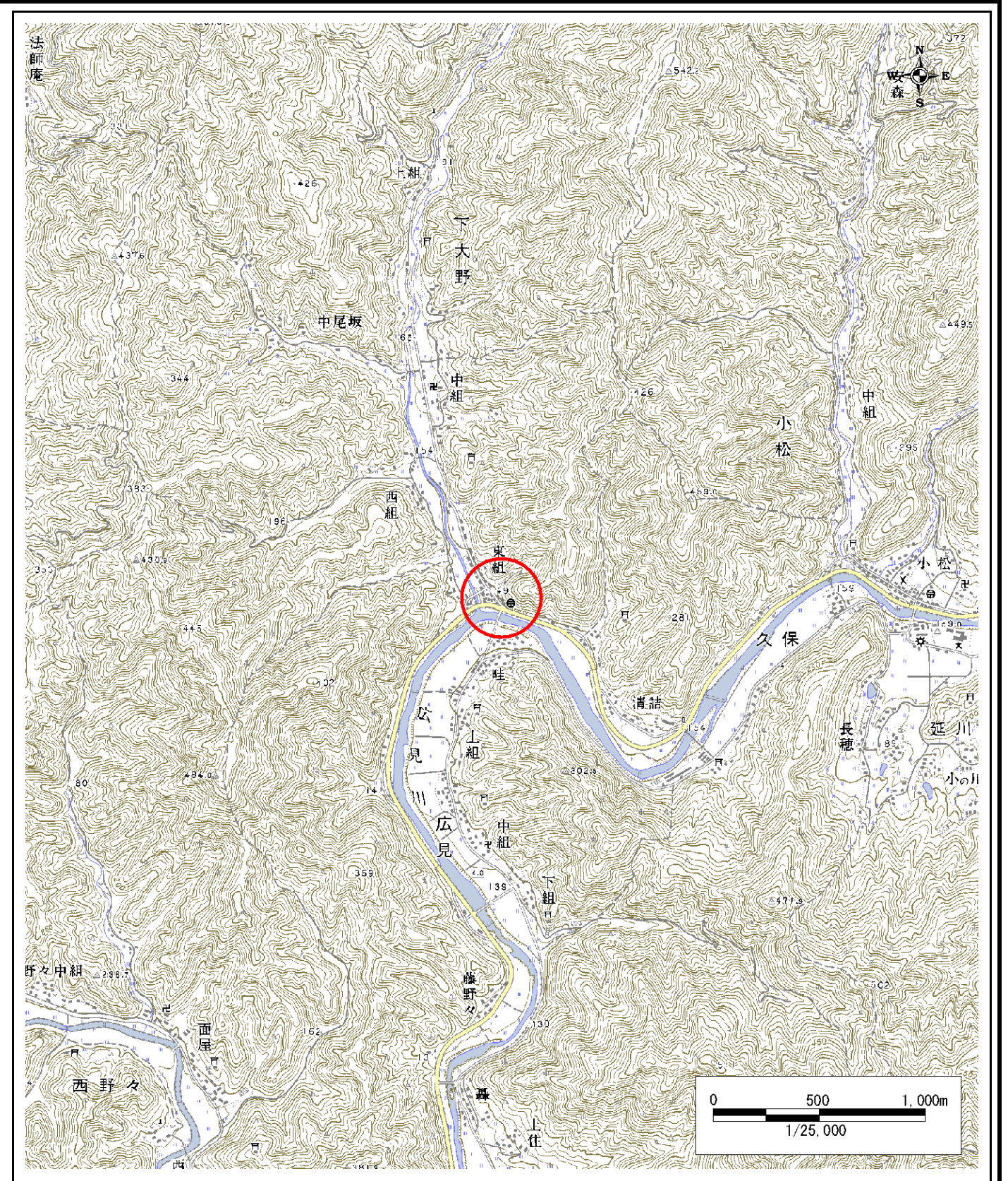


土砂災害警戒区域等の指定の公示に係る図書(その1)



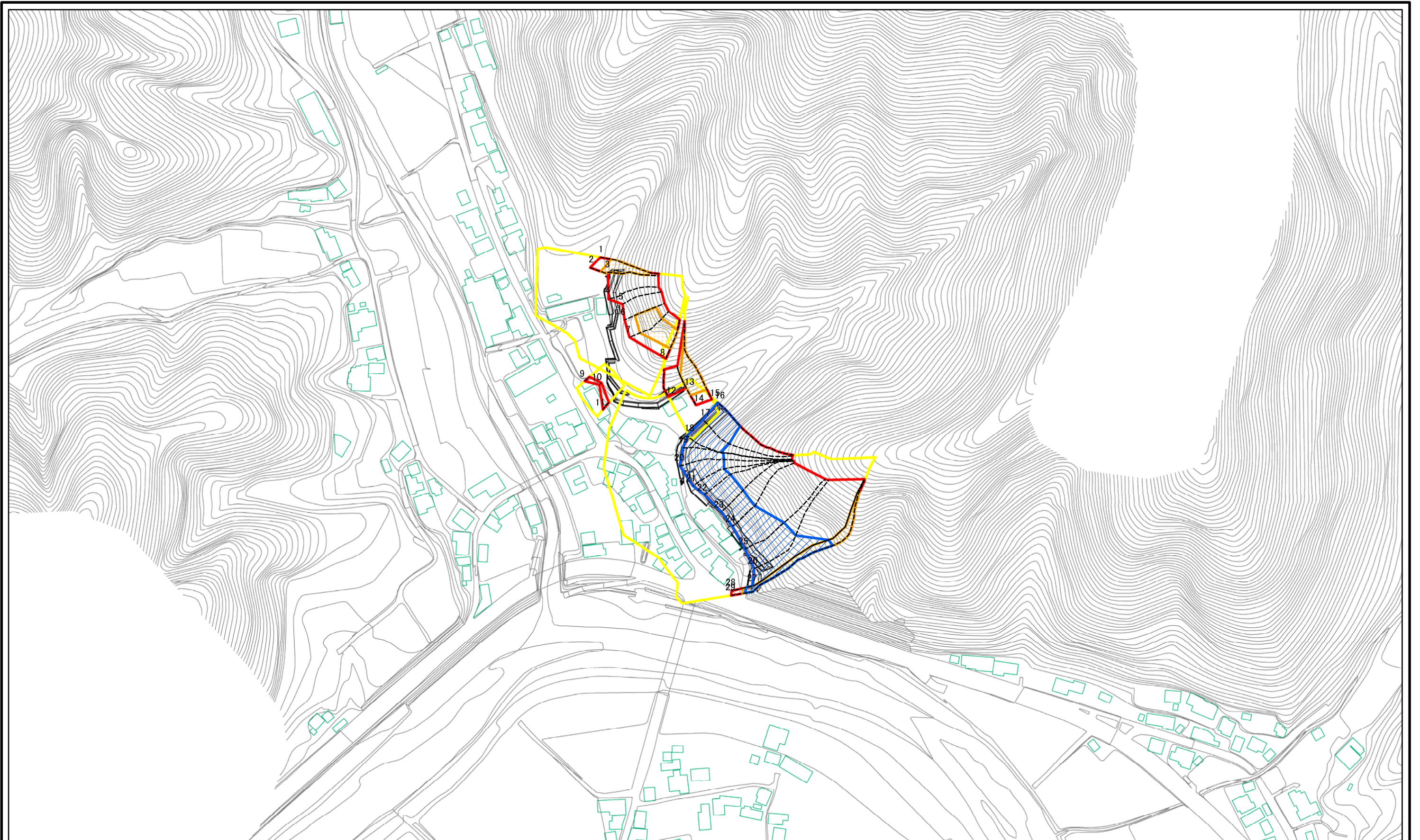
(1/200,000)



(1/25,000)

様式-1(急) 土砂災害警戒区域・土砂災害特別警戒区域 位置図	自然現象の種類	急傾斜地の崩壊
	箇所番号	483-I-2623(1)
	箇所名	町組
	所在地	北宇和郡鬼北町大字下大野

土砂災害警戒区域等の指定の公示に係る図書(その2)

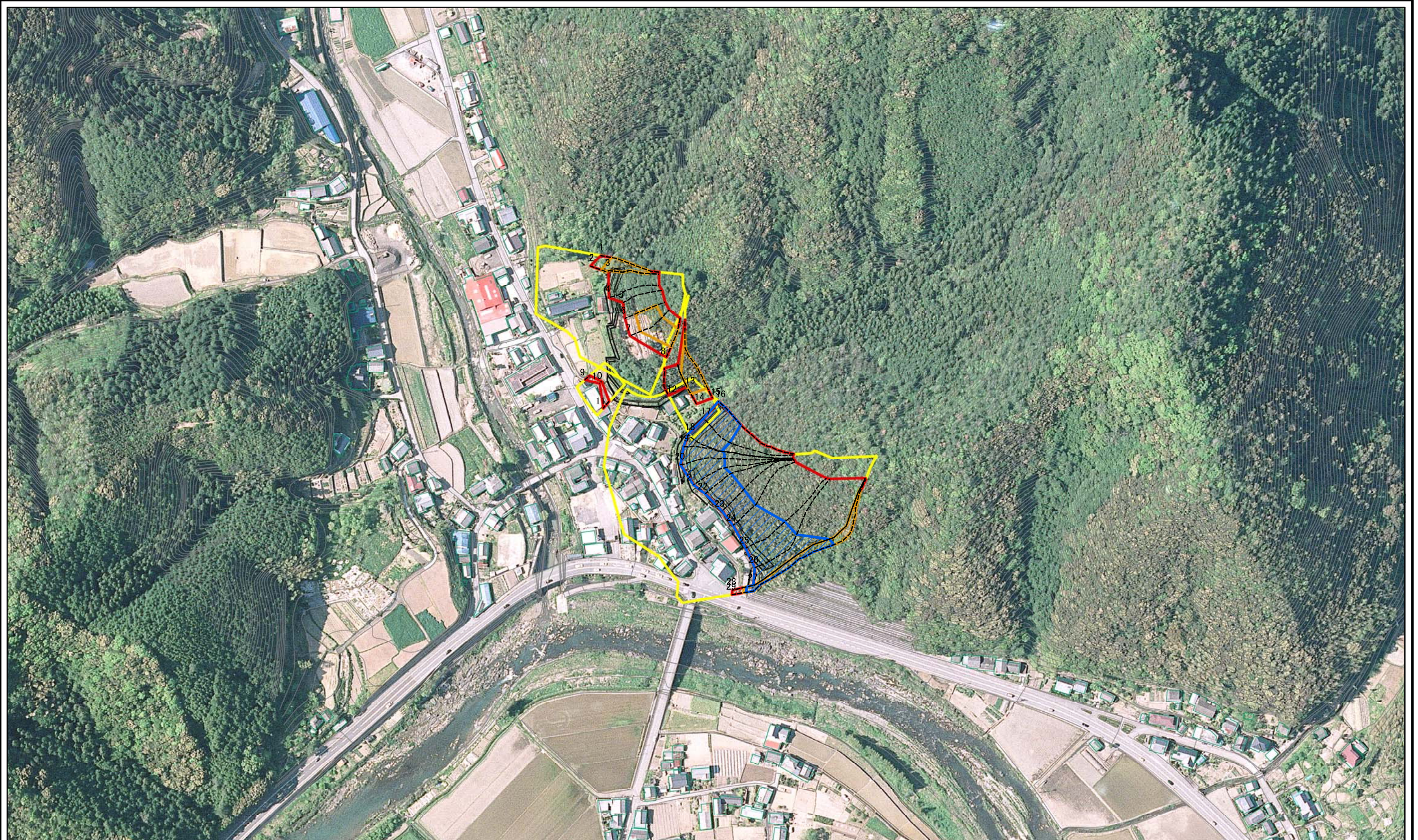


0 25 50 100
m

図中の数字は横断測線番号を示す

様式-2(急) 土砂災害警戒区域・土砂災害特別警戒区域図(その1)	土砂災害防止法施行令第二条の基準に該当する区域		N 縮尺 1:2,500	自然現象の種類	急傾斜地の崩壊	箇所番号	483-I-2623(1)
	土砂災害防止法施行令第三条の基準に該当する区域			告示番号		箇所名	町組
	それ以外の区域			告示年月日		所在地	北宇和郡鬼北町大字下大野

参考資料



0 25 50 100
m

図中の数字は横断測線番号を示す

参考資料航空写真	土砂災害防止法施行令第二条の基準に該当する区域		N 縮尺 1:2,500	自然現象の種類	急傾斜地の崩壊	箇所番号	483-I-2623(1)
	土砂災害防止法施行令第三条の基準に該当する区域			告示番号		箇所名	町組
	土砂等の(移動)高さが1m以下の場合、土砂等の移動による力が100kN/mを超える区域			告示年月日		所在地	北宇和郡鬼北町大字下大野
	土砂等の堆積の高さが3mを超える区域						
	それ以外の区域						